
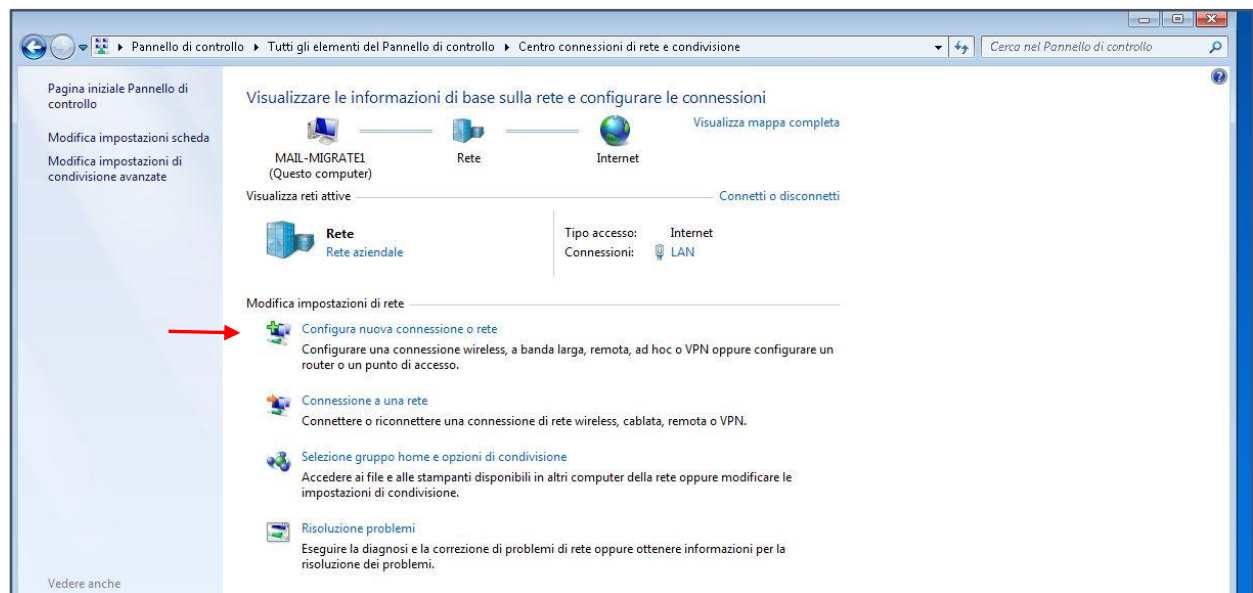
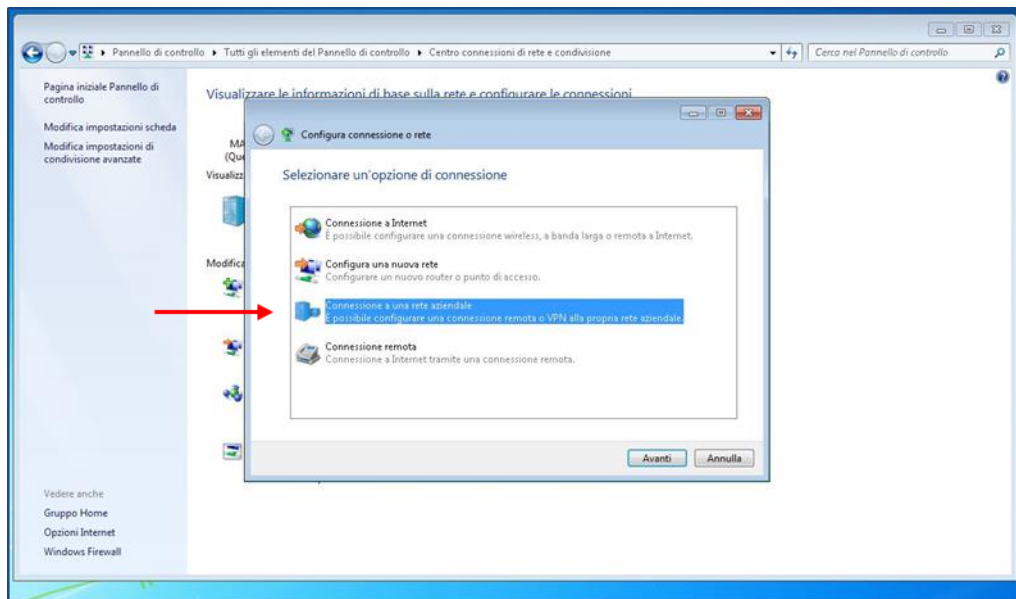


Istruzioni Configurazione VPN per Windows 7

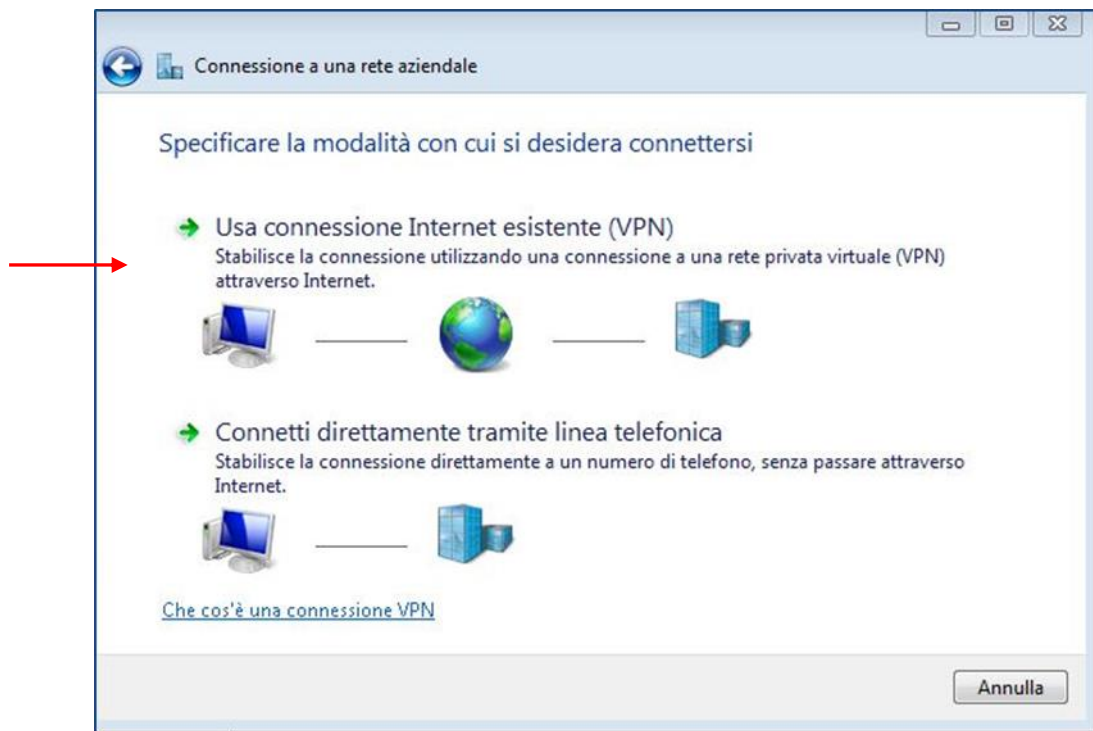
- 1) Cliccare su Start 
- 2) Selezionare il Pannello di Controllo e successivamente **“Centro Connessioni di rete e Condivisioni”**



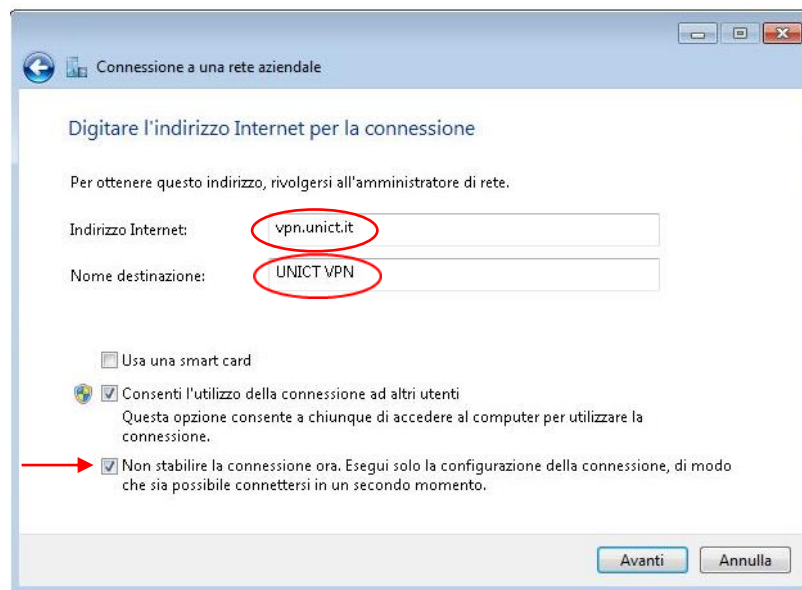
- 3) Selezionare **“configura una nuova connessione di rete”**



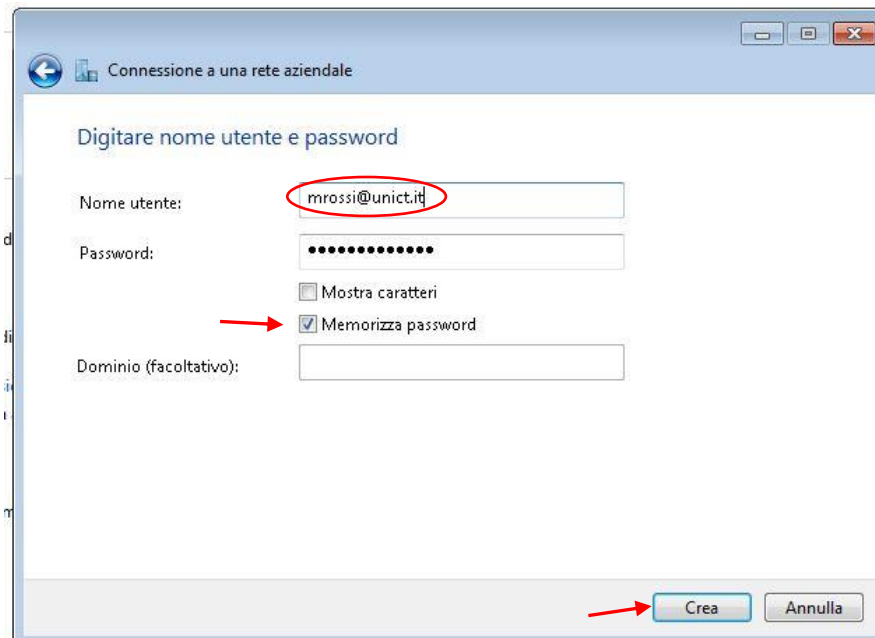
4) Selezionare **“configura una nuova connessione di rete”** e cliccare su **avanti**



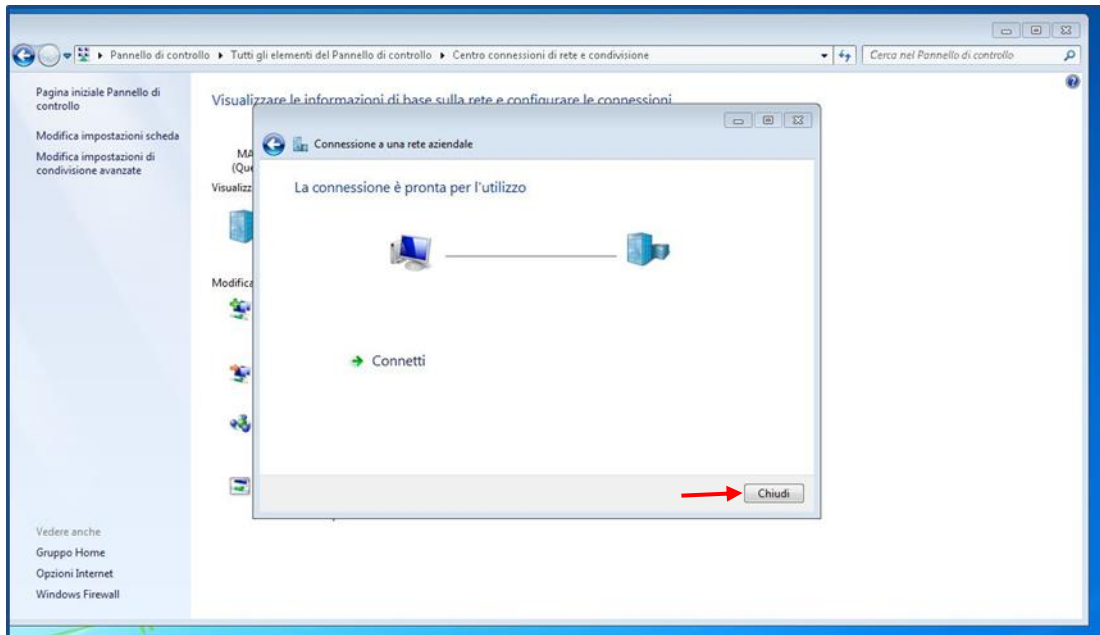
5) **Usa connessione Internet esistente (VPN)**



- 6) Indirizzo Internet: **vpn.unict.it**
- 7) Nome destinazione: **UNICT VPN** (solo descrittivo)
- 8) Mettere il segno di spunta come nell'immagine sopra visualizzata e cliccare su **Avanti**



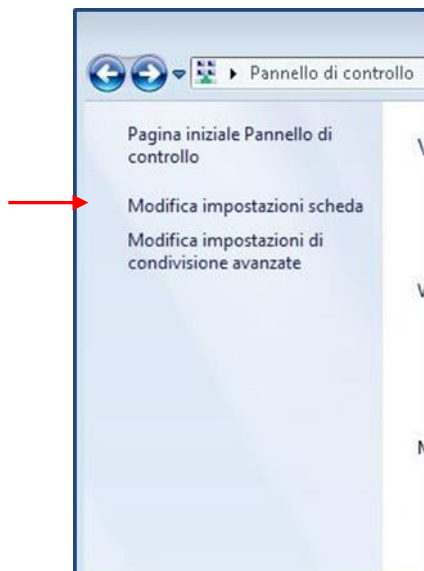
- 9) Inserire nei campi **Nome utente@unict.it** e **password**.
(Sono i dati comunicati a seguito di una vostra richiesta di utenza per collegamento VPN o accesso remoto.)
- 10) Inserite la spunta su **memorizza password** se non volete inserirla ogni qualvolta vi collegherete e lasciare vuoto il campo dominio. Cliccare su **Crea**.



- 11) A questo punto la creazione del collegamento VPN è terminata, (*per il momento tralasciare **Connetti***) quindi cliccare su **Chiudi**

Configurare la Connessione VPN creata:

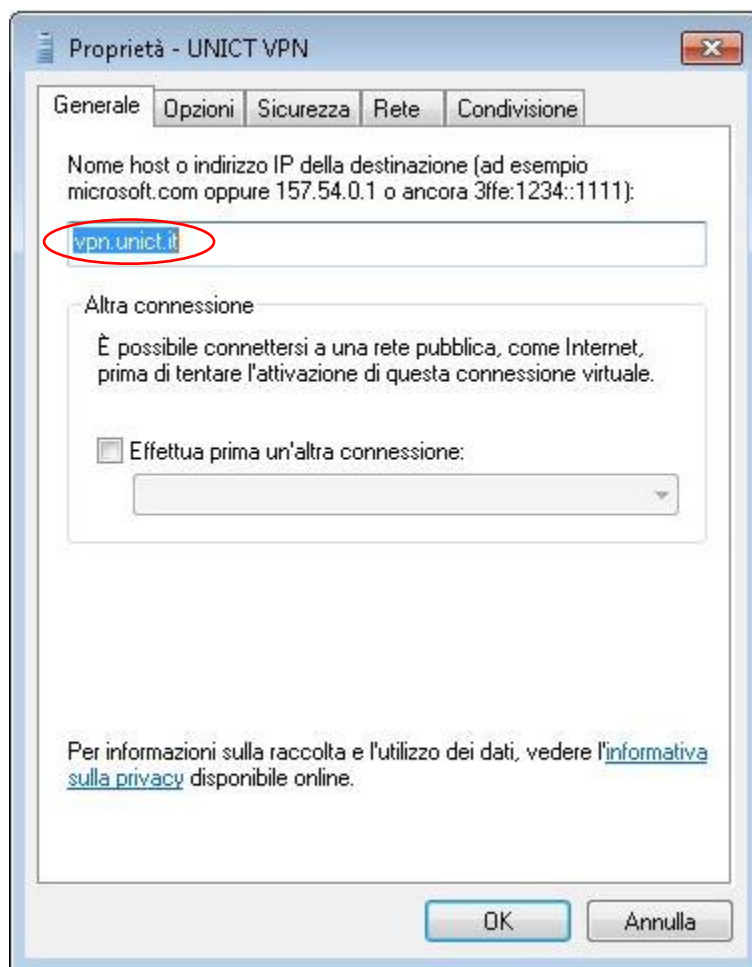
- 12) Andare nuovamente su Start  selezionare il Pannello di Controllo e successivamente "**Centro Connessioni di rete e Condivisioni**"

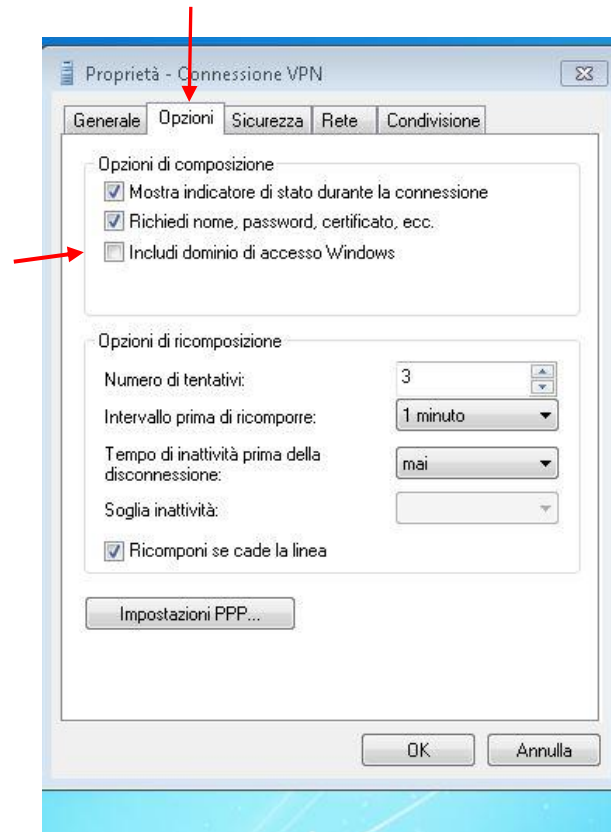


- 13) Cliccare su "**Modifica Impostazioni Scheda**"



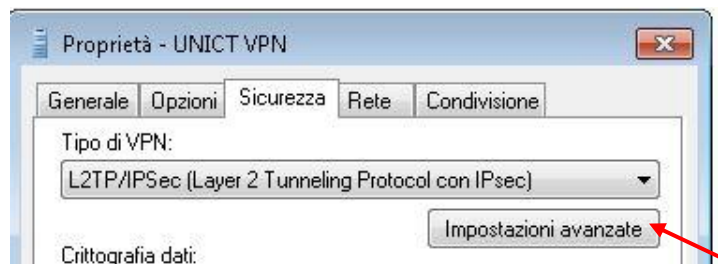
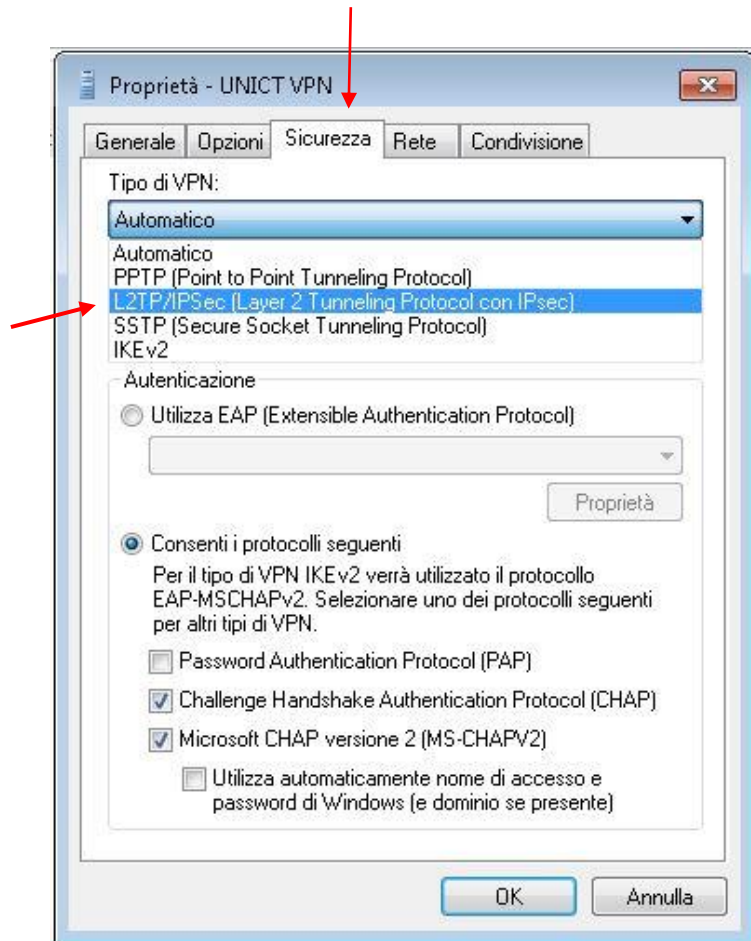
- 14) cliccare con il tasto destro sulla **Connessione VPN** che abbiamo appena creato e selezionare "**Proprietà**" avremo la finestra come nella figura sottostante



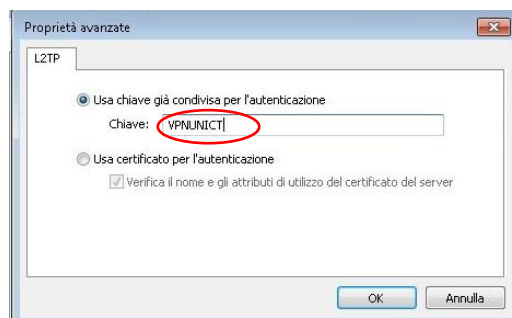


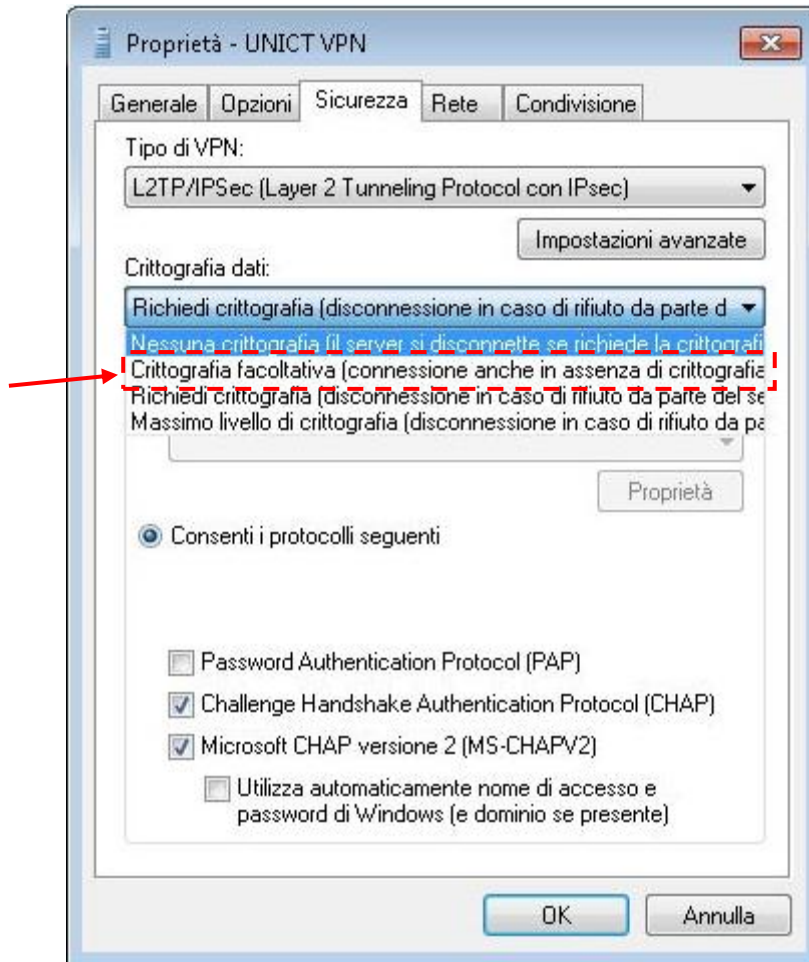
15) Togliere il segno di spunta a ***“Includi dominio di accesso a windows”***

16) spostarci sulla scheda **Sicurezza** impostare il Tipo VPN in **L2TP/IPSEC**



17) Cliccare su **impostazioni avanzate** ed inserire la chiave già condivisa rispettando il maiuscolo: **VPNUNICT**





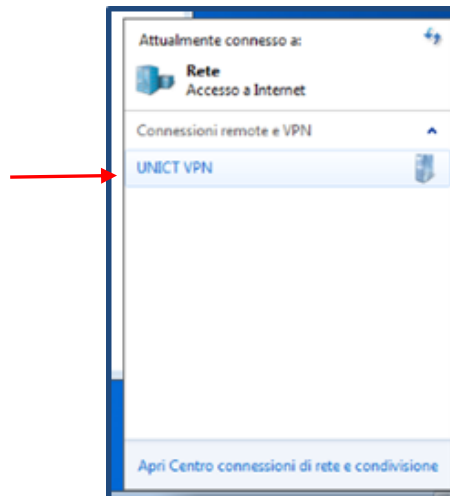
18) impostare la “**Crittografia dati**” su “**Crittografia facoltativa.... (connessione anche...)**” e dare **OK**”

A questo punto siete pronti ad utilizzare la vostra connessione **VPN**.



19) Rilezionare il Pannello di Controllo e successivamente **“Centro Connessioni di rete e Condivisioni”**

20) Cliccare su **“Connessione a una rete”**



21) Doppio Click su **UNICT VPN**



22) cliccare infine sul bottone **Connetti**.