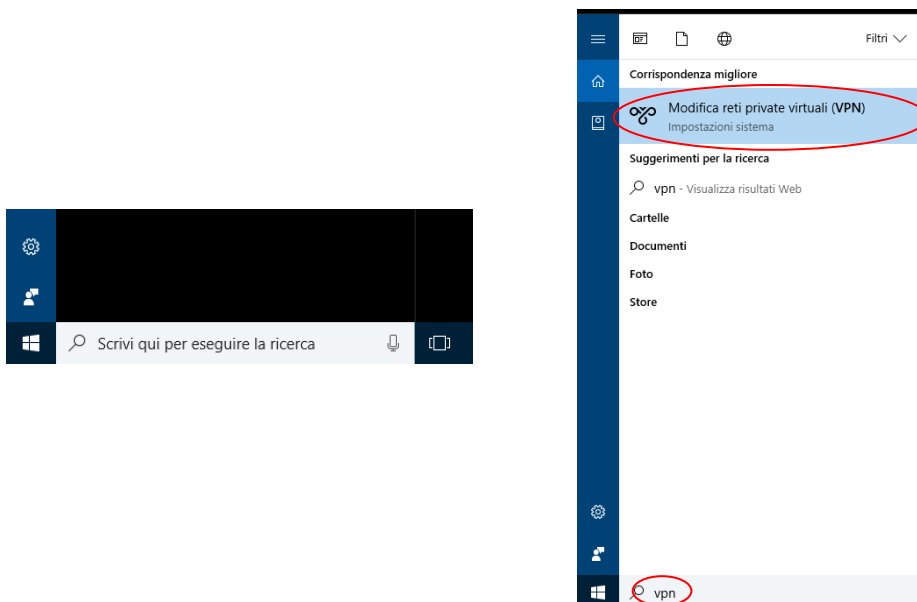
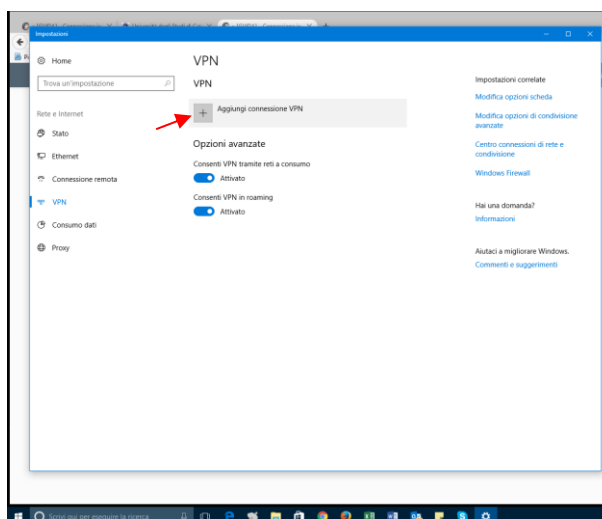


Istruzioni configurazione VPN Microsoft Windows 10

1. Digitare **VPN** nel riquadro di ricerca di Windows 10



2. cliccare su modifica reti private virtuali (VPN)



3. Selezionare aggiungi connessione VPN

Impostazioni

Aggiungi connessione VPN

Provider VPN
Windows (predefinito)

Nome connessione
UNICT

Nome o indirizzo server
vpnstudenti.unict.it

Tipo di VPN
L2TP/IPsec con chiave già condivisa

Chiave già condivisa
••••••••

Tipo di info di accesso
Nome utente e password

Nome utente (facoltativo)
codice fiscale

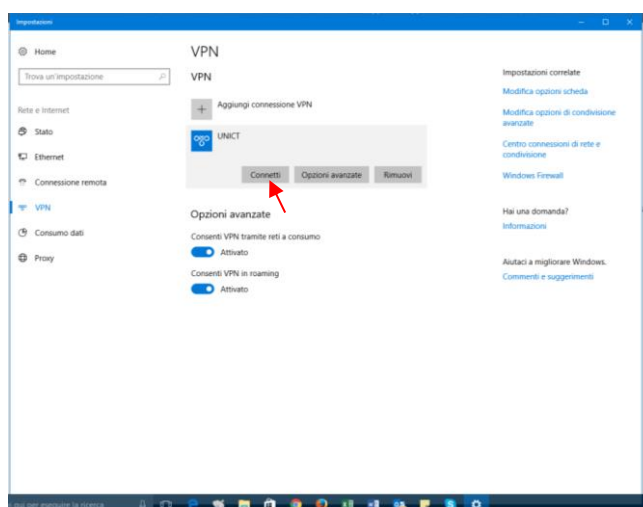
Password (facoltativa)
••••••••

Memorizza le mie info di accesso

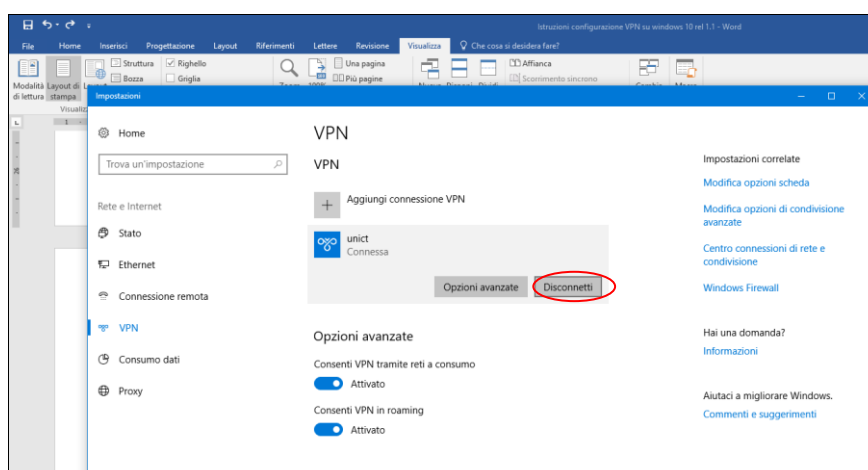
Salva Annulla

4. Compilare i campi come da figura sopra

- inserire il nome descrittivo della connessione es. **UNICT**
- inserire il nome o l'indirizzo del server: **vpnstudenti.unict.it**
- selezionare 'Tipo di VPN': **L2TP/IPsec con chiave già condivisa**
- inserire la chiave già condivisa rispettando il maiuscolo: **VPNUNICT**
- inserire il nome utente: es. **codice fiscale**
- inserire la password utilizzata per accedere al portale studenti
- cliccare su salva



5. per connettersi alla VPN basterà cliccare su **connetti**



6. quando non sarà più necessario utilizzare la VPN ricordarsi di disconnettere