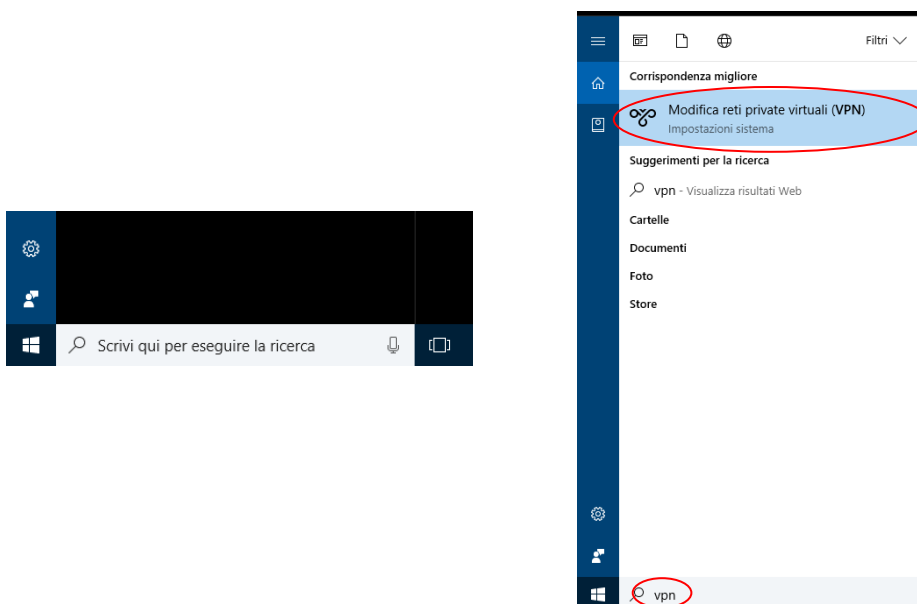
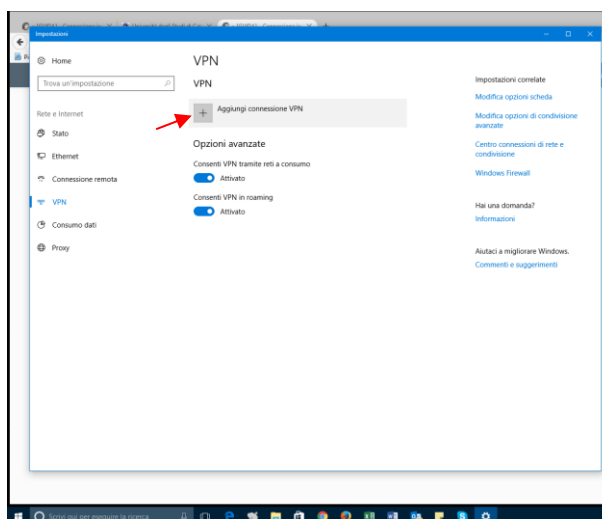


## Istruzioni configurazione VPN Microsoft Windows 10

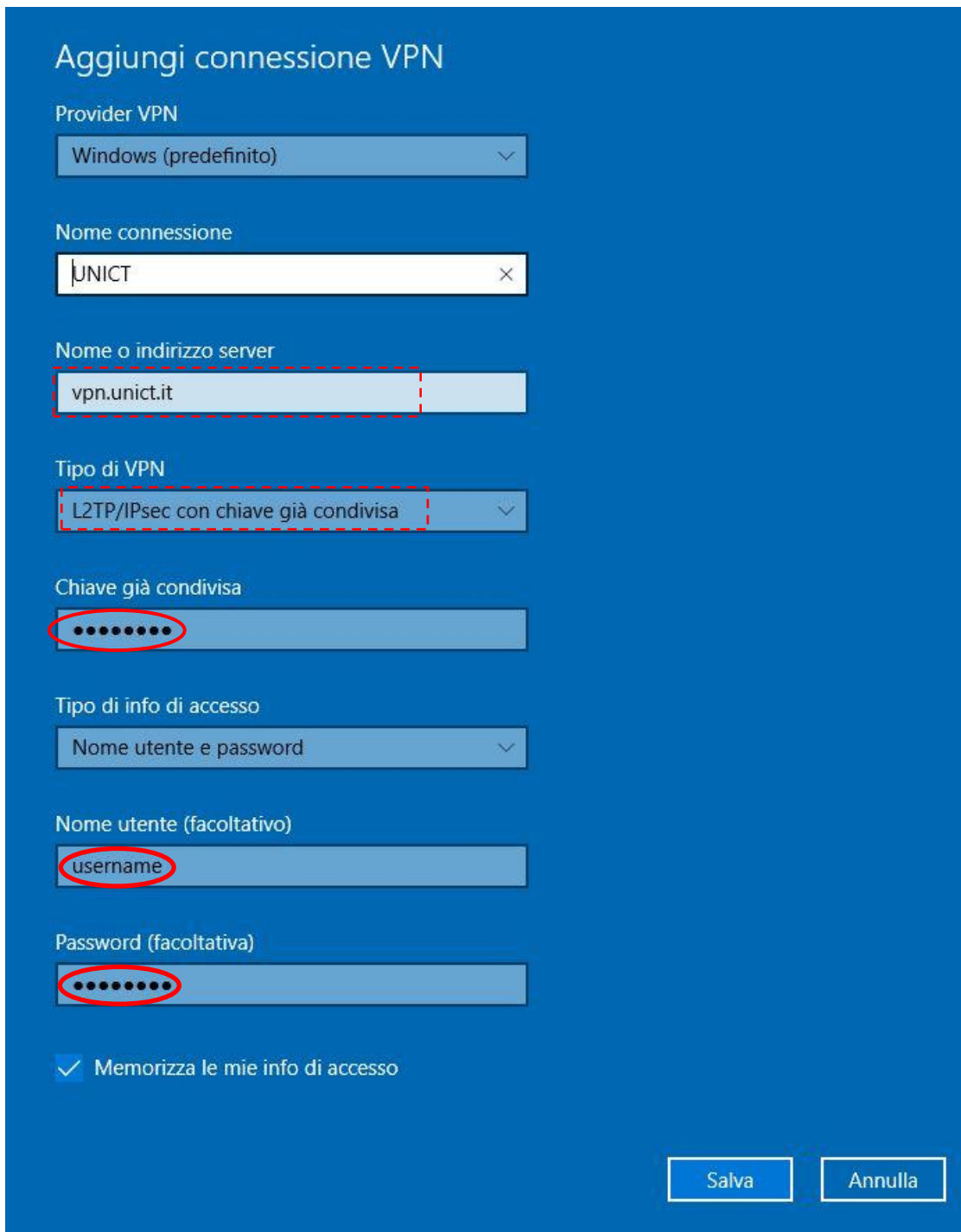
1. Digitare **VPN** nel riquadro di ricerca di Windows 10



2. cliccare su modifica reti private virtuali (VPN)



3. Selezionare aggiungi connessione VPN



Aggiungi connessione VPN

Provider VPN  
Windows (predefinito)

Nome connessione  
UNICT

Nome o indirizzo server  
vpn.unict.it

Tipo di VPN  
L2TP/IPsec con chiave già condivisa

Chiave già condivisa  
••••••••

Tipo di info di accesso  
Nome utente e password

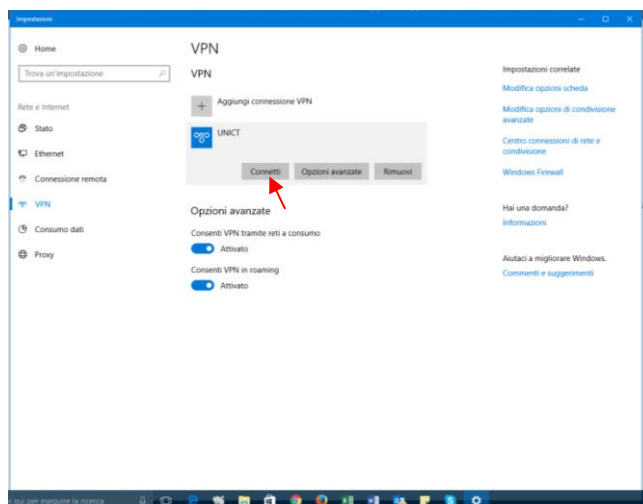
Nome utente (facoltativo)  
username

Password (facoltativa)  
••••••••

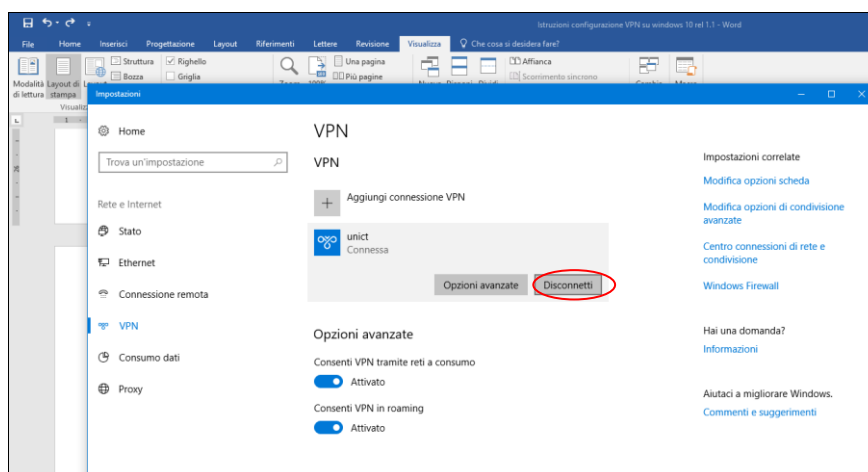
Memorizza le mie info di accesso

Salva Annulla

4. Compilare i campi come da figura sopra
  - inserire il nome descrittivo della connessione es. **UNICT**
  - inserire il nome o l'indirizzo del server: **vpn.unict.it**
  - selezionare 'Tipo di VPN': **L2TP/IPsec con chiave già condivisa**
  - inserire la chiave già condivisa rispettando il maiuscolo: **VPNUNICT**
  - inserire il nome utente: es. **username**
  - inserire la password
  - cliccare su salva



5. per connettersi alla VPN basterà cliccare su **connetti**



6. quando non sarà più necessario utilizzare la VPN ricordarsi di disconnettere