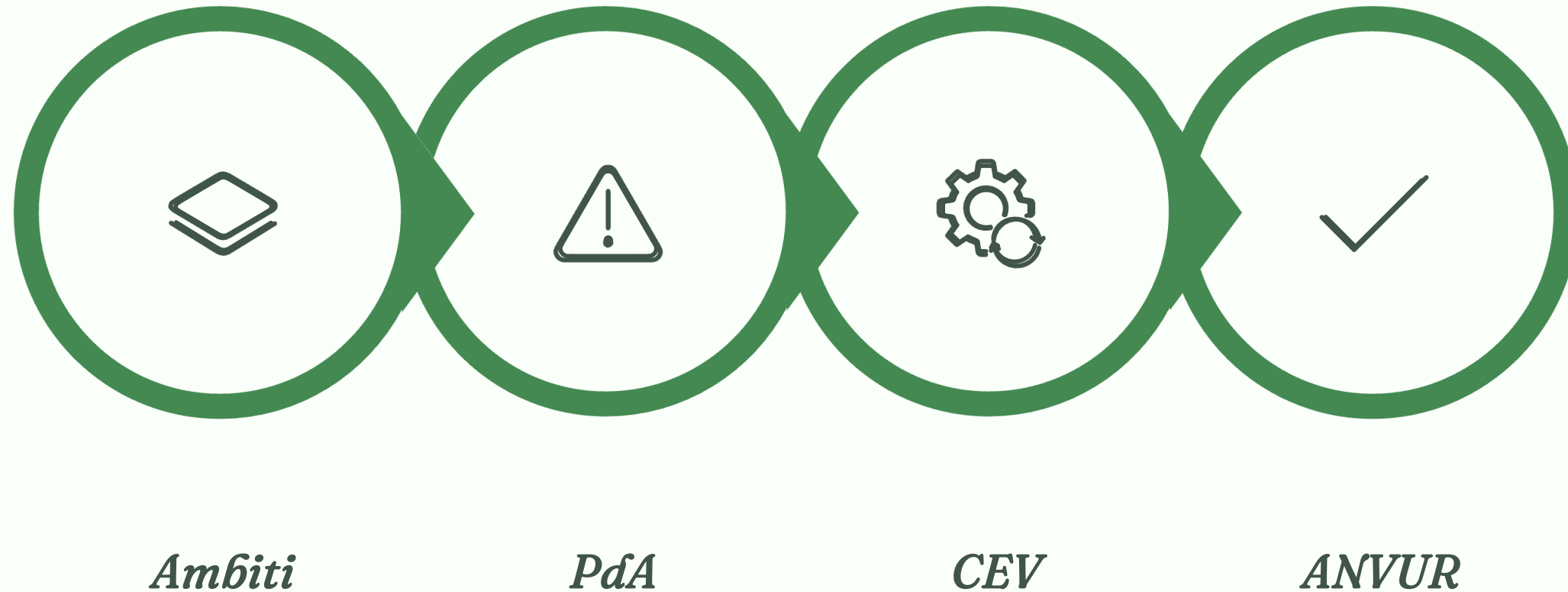


Il Funzionamento di AVA 3

Il sistema di Assicurazione della Qualità per i Corsi di Studio: struttura, ambiti di valutazione e strumenti operativi.



Struttura del Sistema AVA 3



Ogni ambito si articola in Punti di Attenzione, ciascuno soggetto a una doppia valutazione: di processo (CEV) e di risultato (ANVUR).

Valutazione di Processo (CEV)



La CEV utilizza un protocollo di valutazione applicato prima e durante la visita. Per ciascun PdA vengono identificati:

A ciascun PdA viene attribuita una fascia di valutazione: A, B, C o D.

Punti di Forza (PdF)

Aree di Miglioramento (AdM)

Valutazione di Risultato (ANVUR)

Quando

Effettuata dopo la visita della CEV.

Come

Mediante indicatori quantitativi e qualitativi definiti da ANVUR.

Complementarità

La valutazione ANVUR integra quella CEV: insieme forniscono un quadro completo di ogni Punto di Attenzione.

Ambiti D e D.CDS: La Progettazione in Qualità



1

D.CDS.1

L'ossatura del corso di studio

2

D.CDS.2

La centralità degli studenti

3

D.CDS.3

Le risorse

4

D.CDS.4

L'assicurazione della qualità

AQ nei Corsi di Studio: Sotto-ambiti

N

D.CDS.1 – Progettazione

PdA: D.CDS.1.1 → 1.5

AQ nella progettazione del CdS



D.CDS.3 – Risorse

PdA: D.CDS.3.1, 3.2

Gestione delle risorse nel CdS



D.CDS.2 – Erogazione

PdA: D.CDS.2.1 → 2.4

AQ nell'erogazione del CdS



D.CDS.4 – Riesame

PdA: D.CDS.4.1, 4.2

Riesame e miglioramento del CdS

La Nuova SUA-CdS: Tre Pannelli



I Pannello

Informazioni generali sul CdS: Profilo, Risorse di personale, Documentazione

II Pannello

Struttura e percorsi formativi:
Ordinamento didattico, Offerta programmata ed erogata

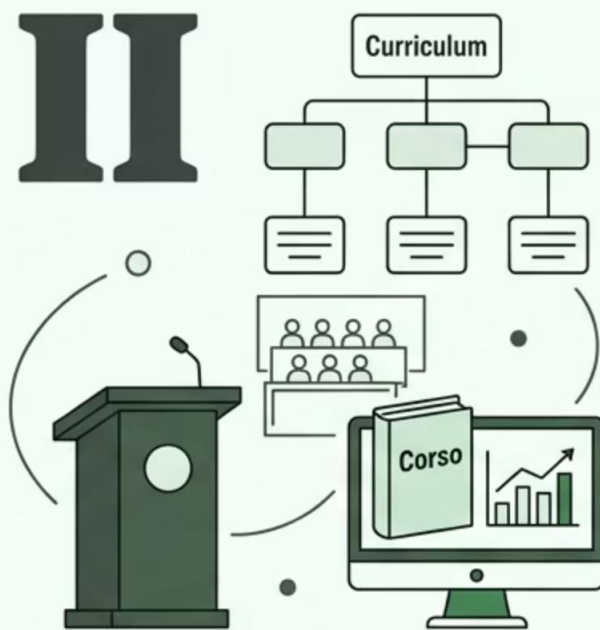
III Pannello

Risorse, Monitoraggio e AQ: Servizi, Monitoraggio risultati, Organizzazione qualità

Dettaglio dei Pannelli SUA-CdS



**Pannello I include:
Profilo, Risorse di
personale,
Documentazione.**



**Pannello II include:
Ordinamento didattico,
Offerta didattica
programmata,
Offerta didattica erogata.**



**Pannello III include:
Servizi per gli studenti,
Monitoraggio dei risultati,
Organizzazione e
gestione della qualità.**

I tre pannelli coprono l'intero ciclo di vita del CdS: dalla progettazione all'erogazione, fino al monitoraggio e alla gestione della qualità.

Sintesi: Il Ciclo della Qualità

AVA 3

1

Progettazione

Definizione del CdS e dei percorsi formativi

2

Erogazione

Offerta didattica e centralità degli studenti

3

Monitoraggio

Indicatori CEV e ANVUR per ogni PdA

4

Miglioramento

Riesame e azioni correttive (D.CDS.4)



Punti Chiave da Ricordare

5 Ambiti

Declinati in Punti di Attenzione con fascia A - D

Doppia Valutazione

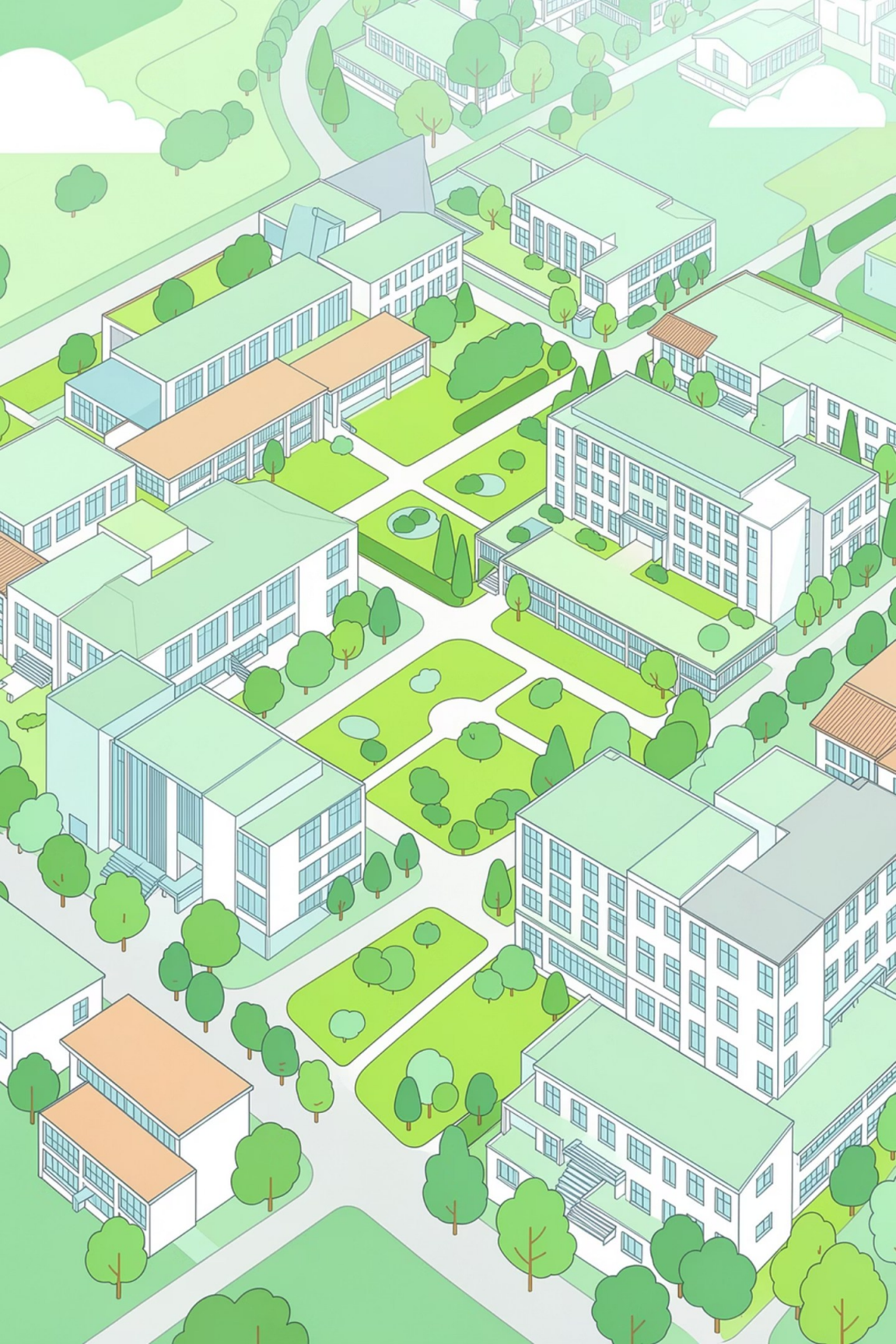
CEV (processo) + ANVUR (risultato)

4 Sotto-ambiti D.CDS

Progettazione, erogazione, Risorse, Riesame

SUA-CdS

3 pannelli: Generale, Struttura, Monitoraggio AQ



L'ossatura del Corso di Studio

Sotto-ambito D.CDS.1 – Struttura, progettazione e gestione della SUA-
CdS

Sotto-ambito D.CDS.1: Articolazione

01

D.CDS.1.1 — Progettazione e consultazione

Parti interessate: A1.a · A1.b · D5

02

D.CDS.1.2 — Obiettivi e profili in uscita

A2.a · A2.b · A4.a · A4.b.1 · A4.c

03

D.CDS.1.3 — Offerta formativa e percorsi

Sezione F Offerta programmata · B1
Offerta erogata

04

D.CDS.1.4 — Programmi e verifiche

A4.b.2 · A5.a · A5.b

05

D.CDS.1.5 — Pianificazione insegnamenti

B1 · B2.a · D2 · D3 · D5



Vecchia vs. Nuova SUA-CdS

Corrispondenza tra le sezioni della vecchia e della nuova SUA-CdS

Mappatura SUA-CdS: I Pannello

A1.a

I pannello / Documentazione /
Consultazione (RAD)

A1.6

I pannello / Documentazione /
Consultazioni successive

D5

I pannello / Documentazione /
Progettazione del CdS

Mappatura SUA-CdS: II Pannello

A2.a + A2.6

Ordinamento / Profilo e sbocchi
(RAD)

A4.a + A4.6.1 + A4.c

Ordinamento / Obiettivi e
Descrittori di Dublino (RAD)

A4.6.2

Didattica programmata / Matrice
di Tuning

A5.a + A5.6

Ordinamento / Caratteristiche e modalità prova finale

B1

Didattica programmata / Regolamento didattico CdS

Mappatura SUA-CdS: III Pannello e Offerta

III Pannello

B2.a – Servizi per gli studenti / Calendario CdS e orario AF

D2 · D3 – Organizzazione e gestione qualità /
Organizzazione AQ CdS

Offerta Didattica

Offerta programmata – II pannello / Offerta didattica programmata

Offerta erogata – II pannello / Offerta didattica erogata nell'anno accademico



© D1.1

Visione: Politiche di Ateneo

→ *Coerenza con il Piano Strategico*

Sostenibilità dell'offerta formativa e orizzonte temporale per anno accademico (a scorrimento)

→ *Governance e iter*

Definizione di responsabili, responsabilità e iter per la redazione dei documenti

Comunicazione dell'Offerta Formativa



Visibilità sul Portale

Presentazione dell'offerta su portale di Ateneo e di Dipartimento, con target di riferimento definito.

- Strumenti, soluzioni e schede insegnamenti
- Armonizzazione contenuti, salvaguardando le specificità
- Design con gli utenti

Internazionalizzazione



Politica condivisa

Formalizzata in documenti e delibere, coordinata con il Dipartimento



Risorse finanziarie

Borse degree/exchange, mobilità docenti e staff, fiere internazionali



Servizi per studenti

Housing, supporto adempimenti amministrativi, presidio Alleanze EU



Riepilogo

D.CDS.1

Struttura e progettazione del CdS attraverso la SUA-CdS

D1.1 – D1.2 – D1.3

Visione strategica, comunicazione e internazionalizzazione

Azione

Verificare coerenza, responsabilità e documentazione per ogni sotto-ambito



La Centralità degli Studenti

Guida ai sotto-ambiti D.CDS.2 e D.CDS.3 e alla loro corrispondenza con la SUA-CdS

Sotto-ambito D.CDS.2: Panoramica

01

D.CDS.2.1 – Orientamento e tutorato

Riferimento: B5

03

D.CDS.2.3 – Metodologie didattiche e percorsi flessibili

Riferimenti: B1 - B2.a - B2.b - D5

05

D.CDS.2.5 – Pianificazione e monitoraggio verifiche

Riferimenti: B2.b - B2.c - D2 - D3 - D5

02

D.CDS.2.2 – Conoscenze in ingresso e recupero carenze

Riferimenti: A3.a - A3.b

04

D.CDS.2.4 – Internazionalizzazione della didattica

Corsi interateneo - B5

06

D.CDS.2.6 – Interazione didattica e valutazione formativa (CdS a distanza)

Quadri sezione B - Linee guida - D5



D.CDS.2.1 – Orientamento e Tutorato

Quadro di riferimento

Il sotto-ambito riguarda i servizi di orientamento in ingresso, in itinere e in uscita, nonché le attività di tutorato a supporto degli studenti.

Corrispondenza SUA-CdS

Vecchia SUA-CdS: B5

III pannello / Servizi per gli studenti / Servizi a supporto

D.CDS.2.2 – Conoscenze in Ingresso e Recupero Carenze



Corrispondenza SUA-CdS

Vecchia SUA: A3.a

*Nuova SUA: II pannello / Ordinamento
didattico / Conoscenze per l'accesso
(RAD)*

Vecchia SUA: A3.6

*Nuova SUA: II pannello / Ordinamento
/ Modalità di ammissione*

D.CDS.2.3 – Metodologie Didattiche e Percorsi Flessibili



B1

Metodologie didattiche adottate nel corso di studio



B2.a

Calendario del corso di studio e orario delle attività formative



B2.6

III pannello / Servizi per gli studenti / Calendario esami di profitto



D5

I pannello / Documentazione / Progettazione del CdS



D.CDS.2.4 – Internazionalizzazione della Didattica

Corsi Interateneo

Attività didattiche erogate in collaborazione con altri atenei, anche internazionali.

B5 – Vecchia SUA

Nuova SUA: [I pannello](#) / [Profilo](#) / [Informazioni generali \(RAD\)](#)

D.CDS.2.5 & 2.6 – Verifiche e Valutazione Formativa

D.CDS.2.5 – Pianificazione e monitoraggio verifiche

B2.6

Calendario esami di profitto

B2.c

III pannello / Calendario prove finali

D2 – D3 – D5

Documentazione e progettazione

D.CDS.2.6 – Valutazione formativa (CdS a distanza)

Quadri sezione B

Riferimenti per la didattica a distanza

Linee guida

Indicazioni operative per l'interazione didattica

D5

Progettazione del CdS



Le Risorse del Corso di Studio

Sotto-ambito D.CDS.3

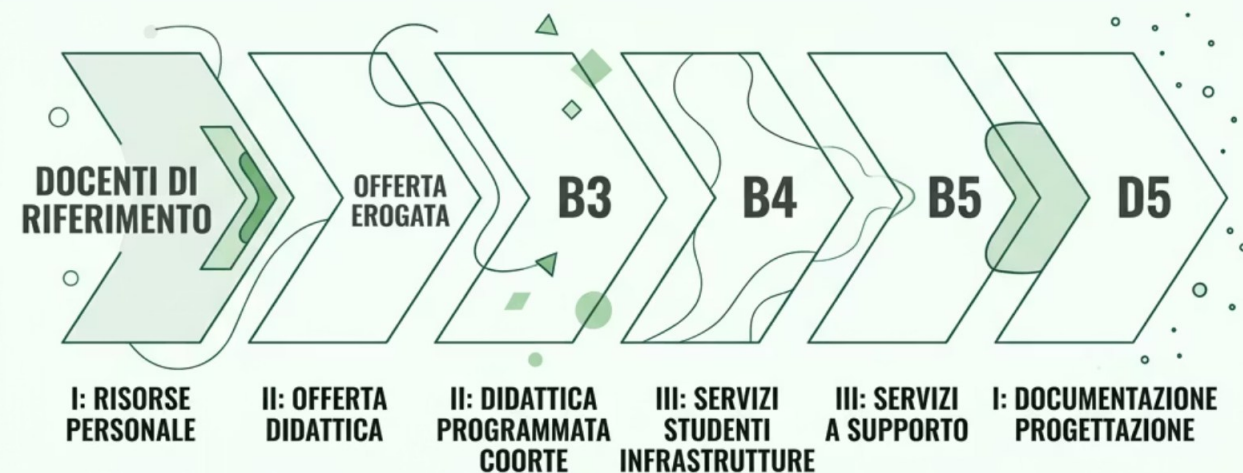
D.CDS.3.1 – Personale docente e tutor

Docenti di riferimento - Offerta erogata - B3

D.CDS.3.2 – Strutture e servizi di supporto

B4 - B5 - D5

D.CDS.3 – Corrispondenza SUA-CdS



Vecchia → *Nuova SUA-CdS*

Docenti di riferimento

I pannello / Risorse di personale / Requisiti di docenza e docenti di rif.

Offerta erogata

II pannello / Offerta didattica erogata nell'anno accademico

B3

II pannello / Offerta erogata / Didattica programmata per coorte

B4

III pannello / Servizi per gli studenti / Infrastrutture

Riepilogo: D.CDS.2 e D.CDS.3

D.CDS.2 – Centralità degli Studenti

6 sotto-ambiti: orientamento, ingresso, metodologie, internazionalizzazione, verifiche, didattica a distanza.

D.CDS.3 – Risorse del CdS

2 sotto-ambiti: qualificazione del personale docente e dotazione di strutture e servizi di supporto.

SUA-CdS: Vecchia → Nuova

Ogni quadro trova corrispondenza nei pannelli della nuova SUA-CdS, garantendo continuità e tracciabilità.





L'Assicurazione della Qualità

Il sotto-ambito D.CDS.4 e la SUA-CdS: strumenti e processi per il riesame e il miglioramento dei Corsi di Studio.

Sotto-ambito D.CDS.4

1

D.CDS.4.1 – Contributo al Riesame

Contributo di docenti, studenti e parti interessate al riesame e miglioramento del CdS.

Riferimenti: **B2, B6, B7** - Sezioni C, D - SMA - A1.a, A1.b

2

D.CDS.4.2 – Revisione Progettazione

Revisione della progettazione e delle metodologie didattiche del CdS.

Riferimenti: **Sezione F** Offerta programmata - B1
Offerta erogata



Dalla Vecchia alla Nuova SUA-CdS

Corrispondenza tra le sezioni della vecchia e della nuova SUA-CdS.

Mappatura delle Sezioni SUA-CdS

B6

III pannello /
Monitoraggio dei
risultati / Opinioni
studenti

B7

III pannello /
Monitoraggio dei
risultati / Opinioni
laureati

Sezione D

III pannello /
Organizzazione e
gestione della qualità

Sezione F

II pannello /
Ordinamento didattico
/ Parte tabellare

Sezione C

III pannello / Monitoraggio dei risultati

B1

II pannello / Didattica programmata / Regolamento
didattico CdS

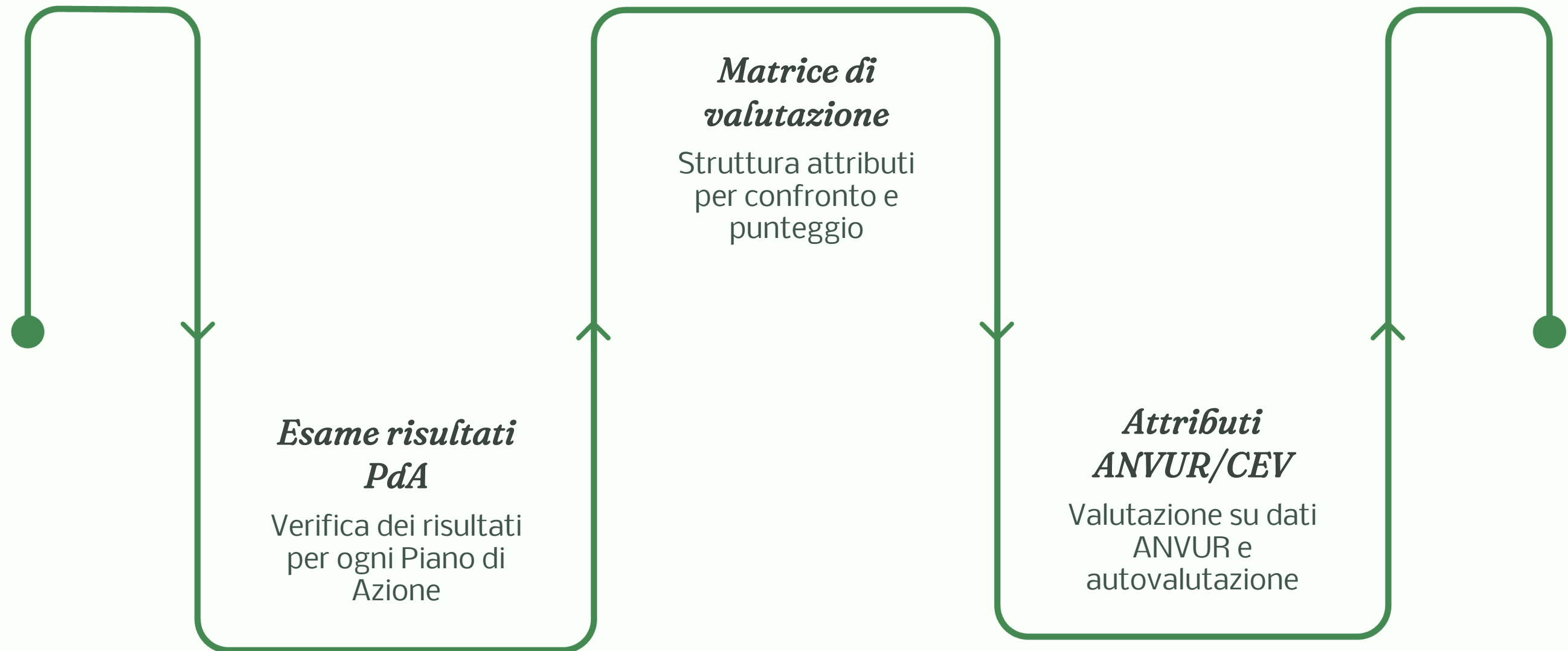
VALUTAZIONE

Gli Indicatori di Risultato in AVA 3

Gli indicatori utilizzati per la valutazione sono definiti nel DM 1154/2021 e nel Modello AVA 3, oppure autonomamente dall'Ateneo nella PRO3. Possono essere quantitativi e qualitativi.



Come si Sviluppa la Valutazione dei Risultati



La valutazione esamina i risultati conseguiti dall'Ateneo per ciascun Piano di Azione, supportata da una matrice articolata in attributi, sulla base dei dati ANVUR e dell'Autovalutazione dell'Ateneo.