



UNIVERSITÀ
degli STUDI
di CATANIA

Area della Progettazione dello Sviluppo Edilizio e della Manutenzione

Unità Operativa Prevenzione e Sicurezza

Prot. n. 48773 - x/4 All. 3

Catania 08/05/2017

Al Direttore Generale
SEDE

NOTA ISTRUTTORIA

Oggetto: Fornitura e collocazione di cartellonistica informativa per il Nuovo Polo didattico di Medicina.

In considerazione dell'imminente apertura dell'edificio destinato al Nuovo Polo didattico di Medicina, sito all'interno del Comparto 10 della C.U. via S. Sofia,87, si rende necessaria la fornitura e posa in opera della segnaletica modulare (informativa per interni ed esterni) al fine di facilitare la movimentazione interna. La segnaletica informativa è parte essenziale nella gestione in sicurezza di un edificio e per l'edificio in argomento non era prevista nel progetto originario; essa riguarderà sia i percorsi più idonei da seguire all'interno dell'edificio, sia la specifica destinazione d'uso dei singoli ambienti.

Per quanto sopra si è stimata, come dettagliato nel computo metrico allegato, una spesa complessiva di €. 3.960,00 oltre I.V.A. al 22 %.

Fatte salve diverse disposizioni che la S.V. dovesse reputare opportune, si chiede pertanto che sia autorizzata la spesa complessiva di € 4.831,20 IVA inclusa, che trova copertura economica sul punto 60 del P.T. 2016 – 2018 "Interventi di manutenzione straordinaria ai fini della sicurezza su edifici dell'Ateneo". co.an. B.50.

Poiché l'edificio non è ancora in uso non sono previste interferenze, pertanto ai sensi dell'art.26 del D.Lgs. 81/2008, non è stato redatto il DUVRI.

I tempi di consegna per la suddetta fornitura sono previsti in n.5 giorni lavorativi.

Infine, per quanto concerne le funzioni di RUP per la fornitura in oggetto si propone la nomina dell'Ing. P. Ricci.

Si allega:

- Computo Metrico;
- Relazione tecnica;
- Elaborato grafico.

<input checked="" type="checkbox"/>	A.P.S.E.Ma.	A.R.I.T.	Rettore	A
<input type="checkbox"/>	A.Lo.Sa.V.	A.G.A.P.	Direttore	C
<input type="checkbox"/>	A.P.S.	A.R.S.Sa.N.	Org. Collegiali	O
<input type="checkbox"/>	A.P.Pa.M.	U.L.A.	Segret. Rett.	N
<input checked="" type="checkbox"/>	A.L.P.I.	A.Se.G.	Pres. Qualità	O
<input checked="" type="checkbox"/>	Bconomato	A.Di.	Nucleo di Val.	S
<input type="checkbox"/>	S.S.C.	A.Fo.	Revisioni	C
<input type="checkbox"/>	U.C.S.P.M.	A.Ri.	C.O.F.	E
<input type="checkbox"/>	A.Pi.Co.G.	CAPITT	C.E.A.	N
<input type="checkbox"/>	A.S.I.	C.L.M.A.	C.B.	Z
<input type="checkbox"/>	A.F.I.	Tipografia Uni.	C.N.A.P.	A

Distinti saluti

Il RUP
(Ing. P. Ricci)

IL COORDINATORE DEL P.T. 2016-2018
(D.ssa L. Alfieri)

Il Dirigente
(dott. C. Vicarelli)

Area della Progettazione dello Sviluppo Edilizio e della Manutenzione
Unità Operativa Prevenzione e Sicurezza

Via A. di Sangiuliano, 257 - 95131 Catania - tel. 095 7307865 - fax 095 7307868 - e-mail: ac.apsema@unict.it



UNIVERSITÀ DEGLI STUDI DI CATANIA

DECRETO DI AUTORIZZAZIONE A NEGOZIARE

IL DIRETTORE GENERALE

UNIVERSITA' DEGLI STUDI DI CATANIA Protocollo Generale
10 MAG. 2017
Prot. 50090 Tit. VIII Cl. 2
Rep. Decreti n°. 1566

vista la legge n. 168 del 9.5.1989 e ss.mm.ii.;

visto il decreto legislativo n. 165 del 30.3.2001 e ss.mm.ii.;

vista la circolare direttoriale "Disposizioni in materia di spese economali" del 16.02.2016, prot. n. 17032;

vista la circolare dell'Area finanziaria di Ateneo, di pari oggetto, del 11.03.2016, prot. n.28490;

vista la circolare direttoriale del 14.07.2016, prot. n.28490;

visto il decreto legislativo n. 50 del 18.04.2016;

vista la nota istruttoria prot. n. 48773-x/4 del 08/05/2017 con la quale il Dirigente dell'A.P.S.E.Ma ha rilevato la necessità di procedere alla Fornitura e collocazione di cartellonistica informativa per il Nuovo Polo didattico di Medicina, per un importo di €. 4.831,20 IVA inclusa, che trova copertura economica sul punto 60 del P.T. 2016 - 2018 "Interventi di manutenzione straordinaria ai fini della sicurezza su edifici dell'Ateneo". co.an. B.21Causale Contabile B.50.

previa verifica della disponibilità di bilancio e relativa successiva assunzione dell'impegno di spesa;

DECRETA

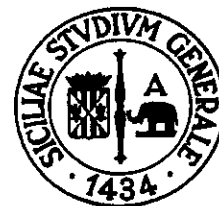
È approvata la spesa proposta dal DIRIGENTE DELL' A.P.S.E.MA. con nota istruttoria prot. n. 48773-x/4 del 08/05/2017.

Si dà mandato all'Economo a curare gli atti conseguenziali.

L'Economo si raccorderà con il Dirigente dell'Area Finanziaria per la preventiva verifica della disponibilità di bilancio e per la successiva assunzione dell'impegno di spesa.

Catania, 08/05/2017

Il Direttore Generale
(Dott. Federico Portoghese)



UNIVERSITA' DEGLI STUDI DI CATANIA

Area della Progettazione dello Sviluppo Edilizio e della Manutenzione

Unità Operativa Prevenzione e Sicurezza

FORNITURA ED INSTALLAZIONE DELLA SEGNALETICA MODULARE (informativa per interni ed esterni) PER IL NUOVO POLO DIDATTICO DI MEDICINA, SITO NELL'AREA DEL COMPARTO 10, C.U. "SANTA SOFIA", CATANIA.

RELAZIONE TECNICA

Il tecnico Redattore

Geom. F. Conti

Il Responsabile U.P.S.

Ing. P. Ricci

RELAZIONE TECNICA

Premessa

Oggetto della presente relazione è la fornitura ed installazione della segnaletica modulare (informativa per interni ed esterni) per il nuovo Polo didattico di Medicina, sito nell'area del comparto 10, C.U. "Santa Sofia", di proprietà dell'Università degli Studi di Catania.

L'edificio è destinato ad aule di pertinenza del Dipartimento di Medicina Clinica e Sperimentale e, consta di un corpo di fabbrica avente n.2 piani fuori terra ed un lastrico solare.

L'edificio nel suo complesso è dotato di n.3 aule da 109 posti cadauna e n. 4 aule studio; inoltre vi si trovano anche degli ambienti destinati esclusivamente alla parte amministrativa, composti da uffici e sala riunioni; per tali ambienti, distribuiti in modo uniforme, si rende necessaria l'installazione di cartellonistica modulare (informativa per interni ed esterni) sia per quel che riguarda i percorsi più idonei da seguire all'interno dello stesso edificio, sia per quel che riguarda la specifica destinazione d'uso dei singoli ambienti.

1. La segnaletica modulare

La segnaletica modulare è destinata ad identificare e ad indicare l'ubicazione dei vari ambienti presenti all'interno dell'edificio, nonché i diversi percorsi più consoni affinché i soggetti utilizzatori possano transitare senza difficoltà alcuna.

Le tipologie, quantità e le dimensioni vengono indicate negli elaborati allegati, quali computo metrico ed elaborati grafici.

Per quel che riguarda i vari elementi di segnaletica da fornire, devono intendersi come minime ed indicative; sono ammesse differenze dimensionali e/o soluzioni migliorative, evidenziando le funzioni e/o le caratteristiche ritenute tali, caratterizzate da un design moderno, pulito ed attuale, anche diverso da quello proposto dal tecnico redattore, purché dotata di migliore qualità complessiva, e di un numero di elementi forniti pari almeno a quelli proposti nel presente progetto. Le eventuali modifiche proposte dovranno essere supportate da idonea documentazione tecnica.

2. Caratteristiche tecniche dei materiali

La segnaletica dovrà essere di produzione standardizzata, realizzata industrialmente con materiali resistenti meccanicamente e stabili dimensionalmente, come ad esempio l'alluminio.

I profili in alluminio estruso dovranno essere anodizzati e/o verniciati con smalto poliestere in polvere.



Area della Progettazione dello Sviluppo Edilizio e della Manutenzione - U.P.S.

Segnaletica Modulare per il nuovo Polo didattico di medicina, Comparto 10 C.U. "Santa Sofia".

RELAZIONE TECNICA

La grafica dovrà essere realizzata con pellicola adesiva vinilica ad alta aderenza e stabilità dimensionale.

Le presenti caratteristiche, sono da intendersi come caratteristiche tecniche minime cui le forniture devono soddisfare.

Tutte le scritte dovranno adottare un unico tipo di carattere, maiuscolo e minuscolo a seconda delle esigenze.

Il carattere, definito con la DL, dovrà avere dimensione proporzionata al cartello.

2.1. Criteri per la scelta e la collocazione

Tutti i segnali dovranno essere collocati garantendo la loro migliore visibilità e che comunque non creino intralcio o pericolo.

Si è ritenuto opportuno utilizzare alcune tipologie di cartellonistica informativa si seguito descritte:

- PANNELLO SCATOLARE IN ALLUMINIO A PARETE, dim. H 100 x 180 L cm. circa;
- SEGNALE A PARETE MONOFACCIALE dim. H. 15 x 15 L. cm;
- PANNELLO SCATOLARE IN ALLUMINIO A PARETE, dim. H 60 x 40 L cm. circa;
- SEGNALE (doga) A PARETE MONOFACCIALE dim. H. 15 x 120 L. cm;
- SEGNALE A PARETE MONOFACCIALE dim. H. 60 x 52 L. cm;
- BACHECA CON CORNICE A SCATTO PER PLANIMETRIE PIANI DI EVACUZIONE dim. 594 x 420 x 25 mm.

Si è ritenuto opportuno inserire le cornici all'interno delle quali andranno posizionate le planimetrie dei piani di evacuazione, in modo da avere un senso di omogeneità tra la segnaletica presente nei vari ambienti e le medesime cornici obbligatorie lungo i percorsi di esodo.

2.2. Obblighi per la ditta appaltatrice

- PRIMA DI PROCEDERE ALLA COLLOCAZIONE DELLA CARTELLONISTICA, SI RENDE NECESSARIA UNA VERIFICA DELLE PARETI SULLE QUALI ANDRANNO COLLOCATI I SEGNALI TRAMITE OPPORTUNO STRUMENTO DI RILEVAZIONE DEGLI IMPIANTI ESISTENTI SOTTOTRACCIA;

- LA DITTA APPALTATRICE DOVRA' CONSEGNARE AL RESPONSABILE PER L'ESECUZIONE DEL CONTRATTO, I FILES EDITABILI RELATIVI ALLA SEGNALETICA INSTALLATA.



Area della Progettazione dello Sviluppo Edilizio e della Manutenzione - U.P.S.

Segnaletica Modulare per il nuovo Polo didattico di medicina, Comparto 10 C.U. "Santa Sofia".

RELAZIONE TECNICA

3.0 Tempo di esecuzione e quadro economico di progetto

Per le opere relative al presente progetto, il tempo di esecuzione è fissato in 5 giorni naturali, successivi e consecutivi a partire dalla data del verbale di consegna lavori redatto dal R.E.C.

Il quadro economico della fornitura è il seguente:

<i>Descrizione</i>	<i>Importo in €</i>
1 Importo della fornitura	3.960,00
1.1 Costi della sicurezza non soggetti a ribasso	0,00
2.1 per I.V.A. al 22% sulla voce 1+1.1	871,20
2.3 per imprevisti ed arrotondamenti	0,00
IMPORTO TOTALE FORNITURA	€ 4.831,20

Ad integrazione della presente relazione si allegano i seguenti documenti:

- Elaborati grafici;
- computo metrico della fornitura.

Catania, 21.04.2017

Il Tecnico Redattore

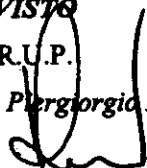
Geom. Francesco Conti



VISTO

Il R.U.P.

(Dott. Ing. Piergiorgio Ricci)



Area della Progettazione dello Sviluppo Edilizio e della Manutenzione - U.P.S.

Segnaletica Modulare per il nuovo Polo didattico di medicina, Comparto 10 C.U. "Santa Sofia".

RELAZIONE TECNICA



UNIVERSITA' DEGLI STUDI DI CATANIA

Area della Progettazione dello Sviluppo Edilizio e della Manutenzione

Unità Operativa Prevenzione e Sicurezza

FORNITURA ED INSTALLAZIONE DELLA SEGNALETICA MODULARE (informativa per interni ed esterni) PER IL NUOVO POLO DIDATTICO DI MEDICINA, SITO NELL'AREA DEL COMPARTO 10, C.U. "SANTA SOFIA", CATANIA.

COMPUTO METRICO

Il tecnico Redattore

Geom. F. Genti

Il Responsabile U.P.S.

Ing. F. Ricci

COMPUTO METRICO

Tip.	DESCRIZIONE VOCE	PREZZO UN.	QUANTITA'	TOTALE
1	Fornitura e posa in opera di Pannello scatolare in alluminio a parete, di colore argento, con logo dell'Ateneo e grafica in pellicola vinilica H 100 x 180 L cm circa da collocarsi in prossimità dell'ingresso dell'edificio. Il montaggio dovrà avvenire, tramite struttura portante in acciaio ancorata a parete. Le descrizioni del cartello daranno concordate con il RUP e/o il direttore per l'esecuzione del contratto. cad.	€ 800	1	€ 800
2	Fornitura e posa in opera di segnale a parete monofacciale stampato in policarbonato trasparente, grafica su cartoncino, installazione con viti non in vista, dim. H. 15 x 15 L cm. Le descrizioni del cartello daranno concordate con il RUP e/o il direttore per l'esecuzione del contratto. cad.	€ 25	18	€ 450
3	Fornitura e collocazione di Pannello scatolare in alluminio di colore argento, da installare a parete con logo dell'Ateneo e grafica in pellicola vinilica H 60 x 40 L cm da collocarsi a parete. Il montaggio dovrà avvenire, tramite foratura della parete ed utilizzo di tasselli ad espansione. Le descrizioni del cartello daranno concordate con il RUP e/o il direttore per l'esecuzione del contratto. cad.	€ 300	3	€ 900
4	Fornitura e posa in opera di segnale a parete composto da modulo intercambiabile a superficie piana in lamiera di alluminio spessore 0,8 mm e modulo intercambiabile con protezione in policarbonato trasparente spessore 1,5 mm fissati a scatto su guide in alluminio estruso con clip in nylon a passo modulare. La corretta planarità è assicurata da traversi interni in alluminio estruso con terminali in policarbonato stampato ad iniezione. Grafica in pellicola adesiva, installazione con viti e tasselli non in vista. dim. H 15 x 120 L. Le descrizioni del cartello daranno concordate con il RUP e/o il direttore per l'esecuzione del contratto. cad.	€ 200	2	€ 400

Tip.	DESCRIZIONE VOCE	PREZZO UN.	QUANTITA'	TOTALE
5	Fornitura e posa in opera di segnale a parete composto da modulo intercambiabile a superficie piana in lamiera di alluminio spessore 0,8 mm e modulo intercambiabile con protezione in policarbonato trasparente spessore 1,5 mm fissati a scatto su guide in alluminio estruso con clip in nylon a passo modulare. La corretta planarità è assicurata da traversi interni in alluminio estruso con terminali in policarbonato stampato ad iniezione. Grafica in pellicola adesiva e su cartoncino, installazione con viti e tasselli non in vista. Dim. H. 60 x 52 L. cad.	€ 350	3	€ 1.050
6	Fornitura e posa in opera di bacheca con cornice apribile a scatto, realizzata con profili in alluminio estruso anodizzati con larghezza 25 mm, apertura e chiusura a scatto con molle in acciaio inox, angoli arrotondati in ABS, fondo in polistirolo, l'informazione protetta da foglio trasparente antiriflesso con filtro UV, installazione con viti e tasselli non in vista. Dim. L. 59,4 x 42 H cad.	€ 120	3	€ 360
TOTALE				€ 3.960

IL R.U.P.
 DOTT. ING. P. RICCI



IL TECNICO REDATTORE
 GEOM. F. CONTI





UNIVERSITA' DEGLI STUDI DI CATANIA

Area della Progettazione dello Sviluppo Edilizio e della Manutenzione

Unità Operativa Prevenzione e Sicurezza

FORNITURA ED INSTALLAZIONE DELLA SEGNALETICA MODULARE (informativa per interni ed esterni) PER IL NUOVO POLO DIDATTICO DI MEDICINA, SITO NELL'AREA DEL COMPARTO 10, C.U. "SANTA SOFIA", CATANIA.

ELABORATO GRAFICO

Il tecnico Redattore

Geom. F. Conti

Il Responsabile U.P.S.

Ing. P. Ricci



UNIVERSITA' DEGLI STUDI DI CATANIA
 A.P.S.E.Ma. - U.O. Prevenzione e Sicurezza
 Settore: Progetti Speciali

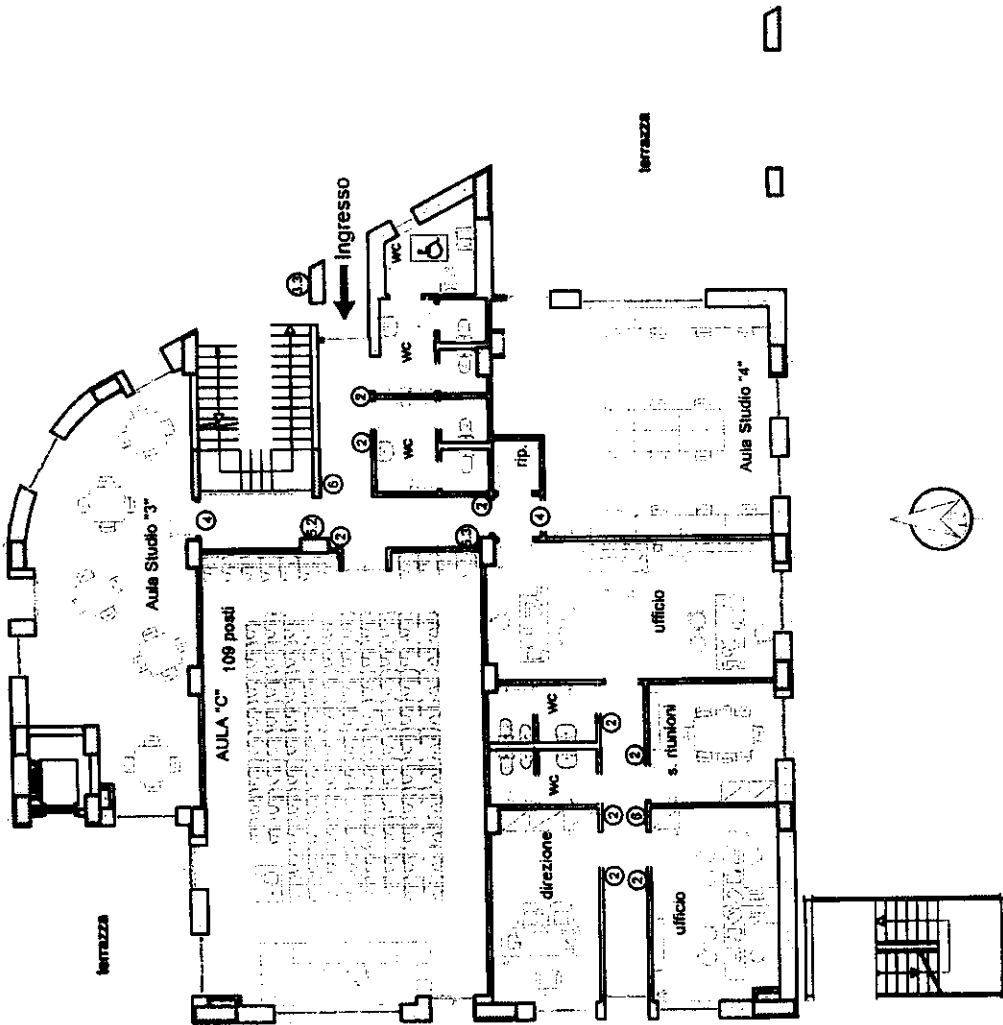
EDIFICIO : NUOVE AULE DI MEDICINA

COMPARTO "10"
 C.U. S. SOFIA

Tav. 2 di 2

Via Santa Sofia, 93 - CATANIA

Piano Primo



LEGENDA

- ② Segnale a parete monofacciale cm. 15 x 15
- ③ Pannello scatolare cm. 60 x 40 circa
- ④ Segnale a parete monofacciale cm. 120 x 15
- ⑤ Segnale a parete monofacciale cm. 60 x 52 circa
- ⑥ Bachecca a parete cm. 59,4 x 42 circa

IL TECNICO REDATTORE



UNIVERSITA' DEGLI STUDI DI CATANIA
 A.P.S.E.Ma. - U.O. Prevenzione e Sicurezza
 Settore: Progetti Speciali

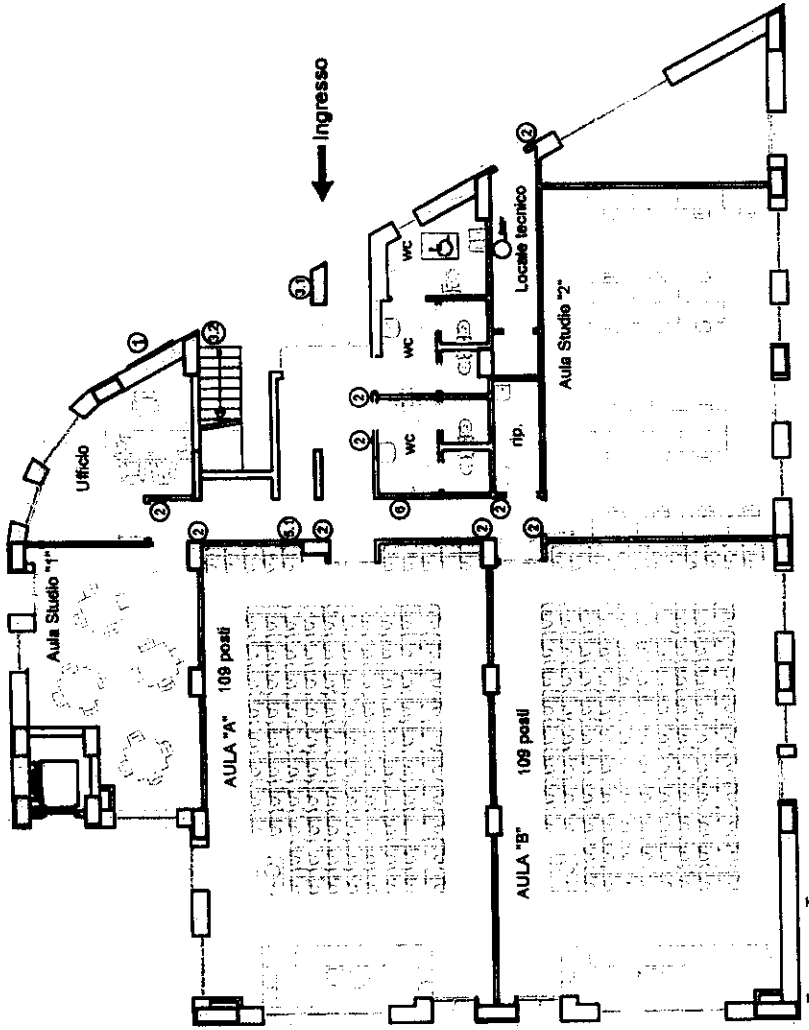
EDIFICIO : NUOVE AULE DI MEDICINA

COMPARTO "10"
 C.U. S. SOFIA

Tav. 1 di 2

Via Santa Sofia, 93 - CATANIA

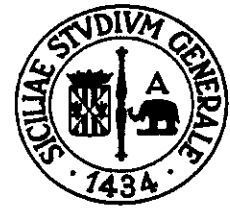
Piano Terra



LEGENDA

- ① Pannello scatolare cm. 180 x 100 circa
- ② Segnale a parete monofacciale cm. 15 x 15
- ③ Pannello scatolare cm. 60 x 40 circa
- ⑤ Segnale a parete monofacciale cm. 60 x 52 circa
- ⑥ Bacchetta a parete cm. 59,4 x 42 circa

IL TECNICO REDATTORE



UNIVERSITA' DEGLI STUDI DI CATANIA

Area della Progettazione dello Sviluppo Edilizio e della Manutenzione

Unità Operativa Prevenzione e Sicurezza

FORNITURA ED INSTALLAZIONE DELLA SEGNALETICA MODULARE (informativa per interni ed esterni) PER IL NUOVO POLO DIDATTICO DI MEDICINA, SITO NELL'AREA DEL COMPARTO 10, C.U. "SANTA SOFIA", CATANIA.

DETTAGLIO DELLA CARTELLONISTICA DA INSTALLARE

Il tecnico Redattore

Geom. F. Coiti



Il Responsabile U.P.S.

Ing. P. Ricci

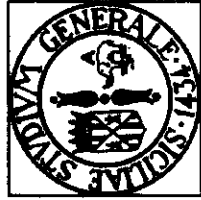


PANNELLO SCATOLARE

(C.M. - Tip. 1)

cm. 180

cm. 100

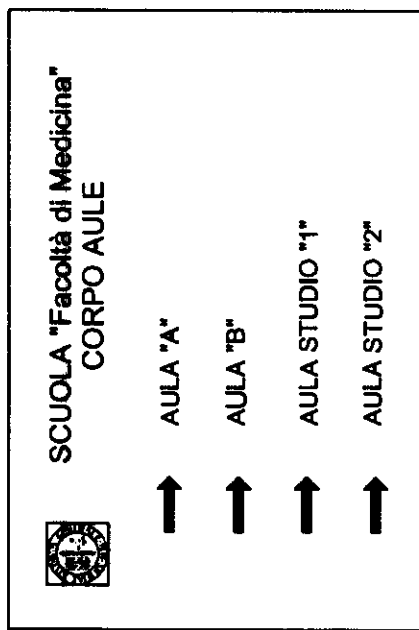


UNIVERSITA' DEGLI STUDI DI CATANIA

SCUOLA "Facoltà di Medicina"

CORPO AULE

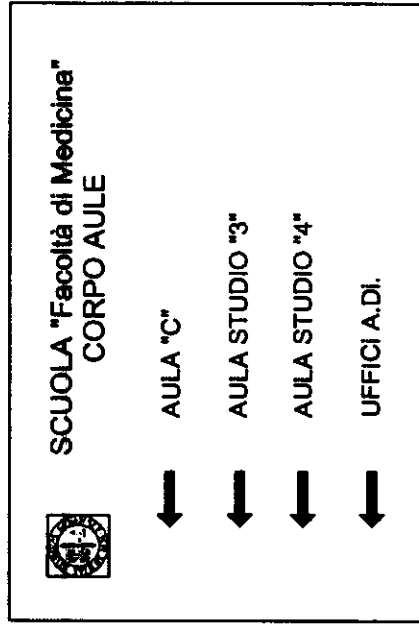
PANNELLO SCATOLARE tip.3.1
(C.M. - Tip. 3)



cm. 40

cm. 60

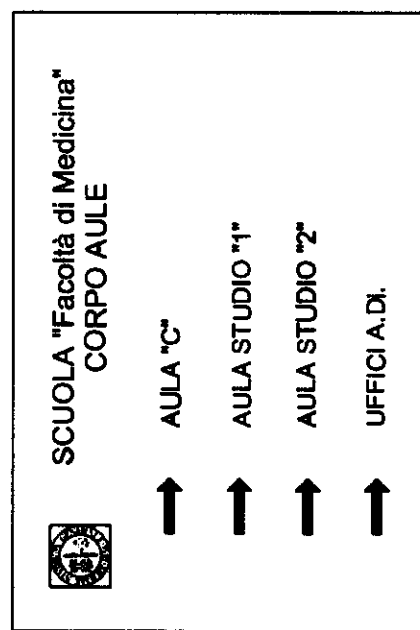
PANNELLO SCATOLARE tip.3.2
(C.M. - Tip. 3)



cm. 40

cm. 60

PANNELLO SCATOLARE tip.3.3
(C.M. - Tip. 3)



cm. 40

cm. 60

SEGNALE (DOGA) A PARETE tip.4.1
(C.M. - Tip. 4)

cm. 15

AULA STUDIO "3"

cm. 120

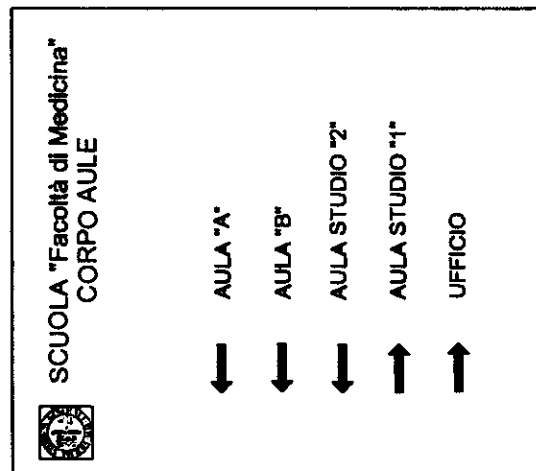
SEGNALE (DOGA) A PARETE tip.4.2
(C.M. - Tip. 4)

cm. 15

AULA STUDIO "4"

cm. 120

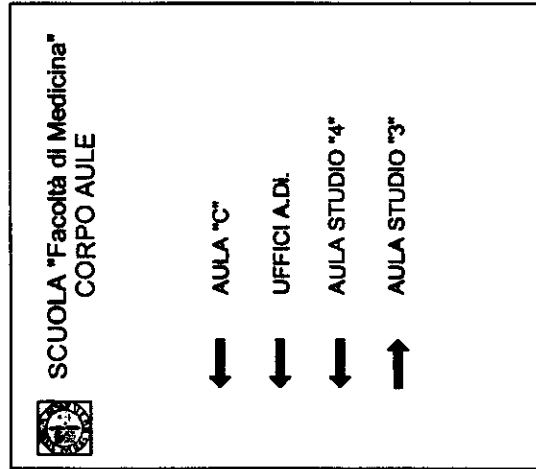
SEGNALE A PARETE tip.5.1
(C.M. - Tip. 5)



cm. 60

cm. 52

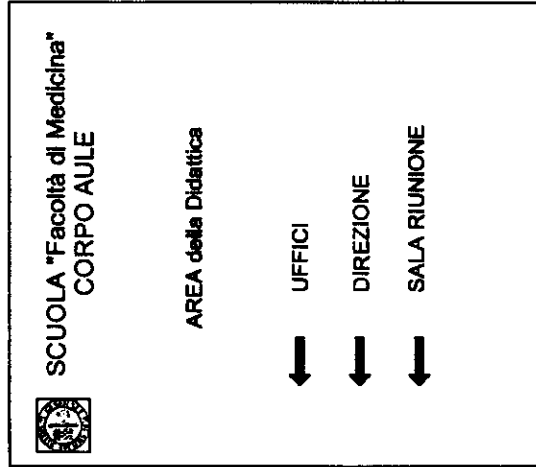
SEGNALE A PARETE tip.5.2
(C.M. - Tip. 5)



cm. 60

cm. 52

SEGNALE A PARETE tip.5.3
(C.M. - Tip. 5)



cm. 60

cm. 52



UNIVERSITÀ DEGLI STUDI DI CATANIA

DECRETO DI AUTORIZZAZIONE A NEGOZIARE

IL DIRETTORE GENERALE

vista la legge n. 168 del 9.5.1989 e ss.mm.ii.;

visto il decreto legislativo n. 165 del 30.3.2001 e ss.mm.ii.;

vista la circolare direttoriale "Disposizioni in materia di spese economali" del 16.02.2016, prot. n. 17032;

vista la circolare dell'Area finanziaria di Ateneo, di pari oggetto, del 11.03.2016, prot. n.28490;

vista la circolare direttoriale del 14.07.2016, prot. n.28490;

visto il decreto legislativo n. 50 del 18.04.2016;

vista la nota istruttoria prot. n. 48773-x/4 del 08/05/2017 con la quale il Dirigente dell'A.P.S.E.Ma ha rilevato la necessità di procedere alla Fornitura e collocazione di cartellonistica informativa per il Nuovo Polo didattico di Medicina, per un importo di €. 4.831,20 IVA inclusa, che trova copertura economica sul punto 60 del P.T. 2016 – 2018 "Interventi di manutenzione straordinaria ai fini della sicurezza su edifici dell'Ateneo". co.an. B.21Causale Contabile B.50.

previa verifica della disponibilità di bilancio e relativa successiva assunzione dell'impegno di spesa;

DECRETA

È approvata la spesa proposta dal DIRIGENTE DELL' A.P.S.E.MA. con nota istruttoria prot. n. 48773-x/4 del 08/05/2017.

Si dà mandato all'Economo a curare gli atti conseguenziali.

L'Economo si raccorderà con il Dirigente dell'Area Finanziaria per la preventiva verifica della disponibilità di bilancio e per la successiva assunzione dell'impegno di spesa.

Catania, 08/05/2017

Il Direttore Generale
(Dott. Federico Portoghese)

Segreteria Direzione Generale

Da: Silvana Marchese <silvana.marchese@unict.it>
Inviato: lunedì 8 maggio 2017 11:43
A: Segreteria Direzione Generale
Oggetto: UPS: fornitura e collocazione di cartellonistica ecc. - nota istruttoria
Allegati: 170508-48773-N.I. - cartellonistica.pdf

40

PM

Si trasmette la nota prot. n. 48773.

Cordiali saluti,

Sig.ra Silvana Marchese
Università degli Studi di Catania
Area della Progettazione, dello Sviluppo Edilizio e della Manutenzione
Unità Operativa Prevenzione e Sicurezza
Telefono: 095/7307815 - 7865