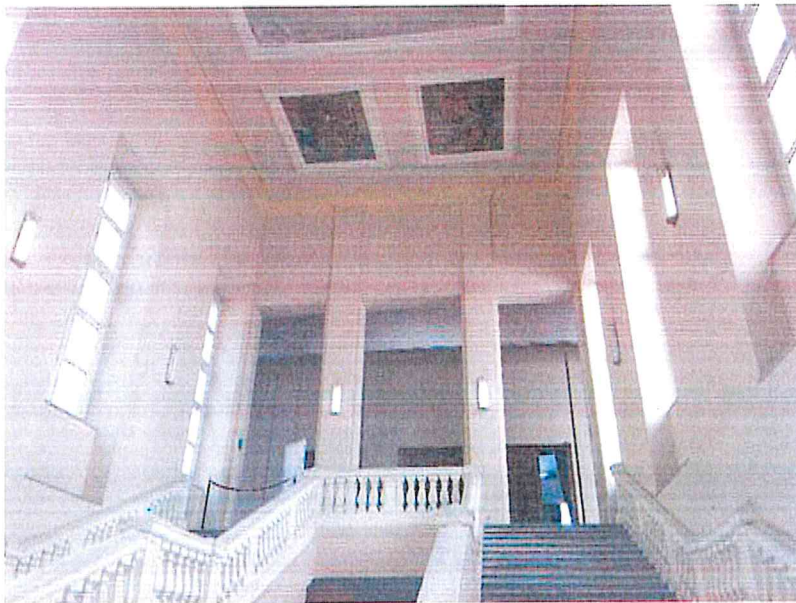

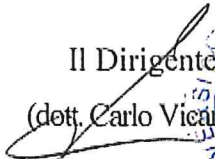

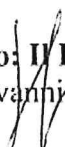


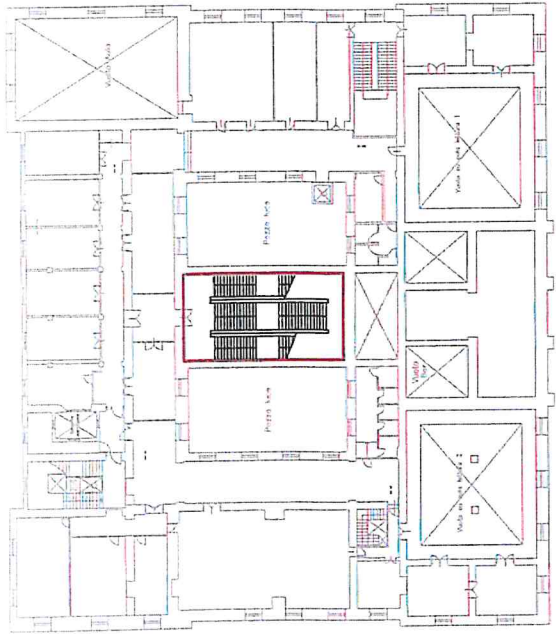


Palazzo delle Scienze, Catania

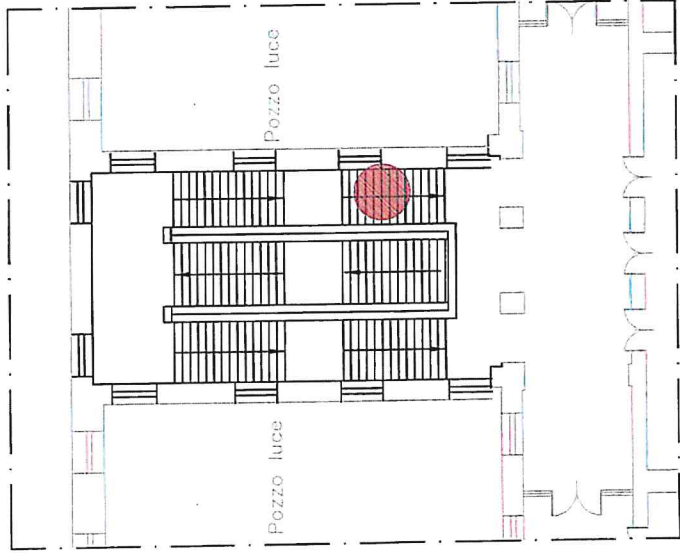
Intervento di messa in sicurezza degli intonaci decorati del soffitto dello Scalone Minerva



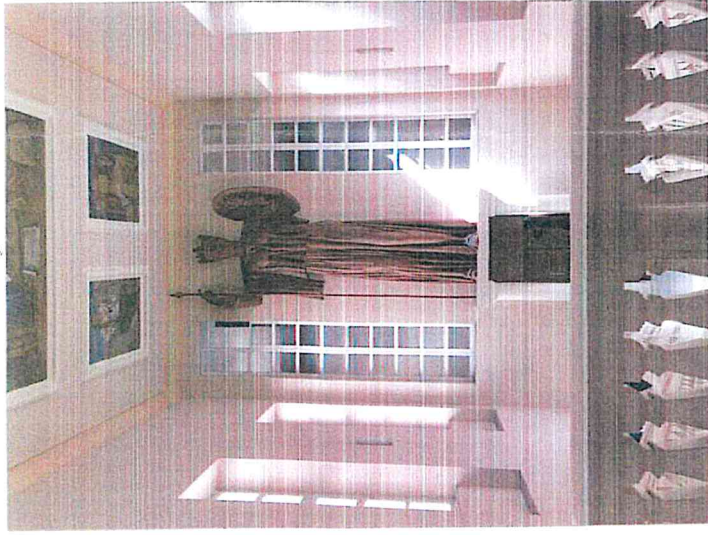
<p>IL PROGETTISTA: Dott.ssa Arch. Eleonora Porto </p> <p>Il Dirigente (dott. Carlo Vicarelli) </p> <p></p>	<p>TAVOLA</p> <p>4</p>	<p>Elaborato grafico</p>
<p>Visto:  RUP Dott. Ing. Giovanni Luca Iacona</p>		<p>DATA Febbraio 2019</p>



Planimetria in scala 1:500
Palazzo delle Scienze, piano primo



Pianta dello Scalone Minerva
piano secondo - scala 1:200

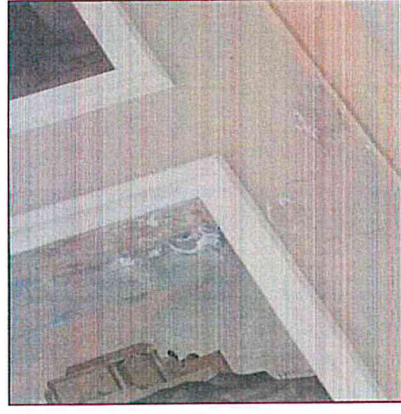


Scalone Minerva



Il pannello centrale presenta:

- rigonfiamento di intonaco decorato e non,
- micro lesioni sulle cornici,
- distacco di porzioni di intonaco dipinto,
- rigonfiamento a piccole bolle con formazione di efflorescenze saline e incrostazioni carbonatiche



Interventi per la messa in sicurezza delle porzioni interessate:

- Operazione preliminare per le parti distaccate che rischiano il crollo: puntellatura provvisoria di sostegno con elementi elastici in legno o metallo e interposizione di strati ammortizzanti
- Rimozione dei depositi superficiali incoerenti con acqua, pennelli, spazzole, spugne e spruzzatori manuali
- Rimozione di intonaco ammalorato e rifacimento del nuovo, con materiali e finitura omogenea all'esistente
- Preconsolidamento della pellicola pittorica previa interposizione di carta giapponese e successivo consolidamento del supporto
- Riadestione e fissaggio, per gli elementi modanati aventi il rischio di caduta, mediante impermeatura con barrette di vetroresina e resina epossidica,
- Riadestione e riempimento di sacche d'aria presenti negli elementi strutturali mediante iniezioni di stucco minerale poroso a base di alluminati e carbonato di calcio
- Sigillatura delle micro/macro lesioni con malte idonee per granulometria e caratteristiche chimico-fisiche
- Reintegrazione pittorica ad acquarello delle lacune (tipo Windsor e Newton) a velature per riequilibrare le discontinuità tonali

