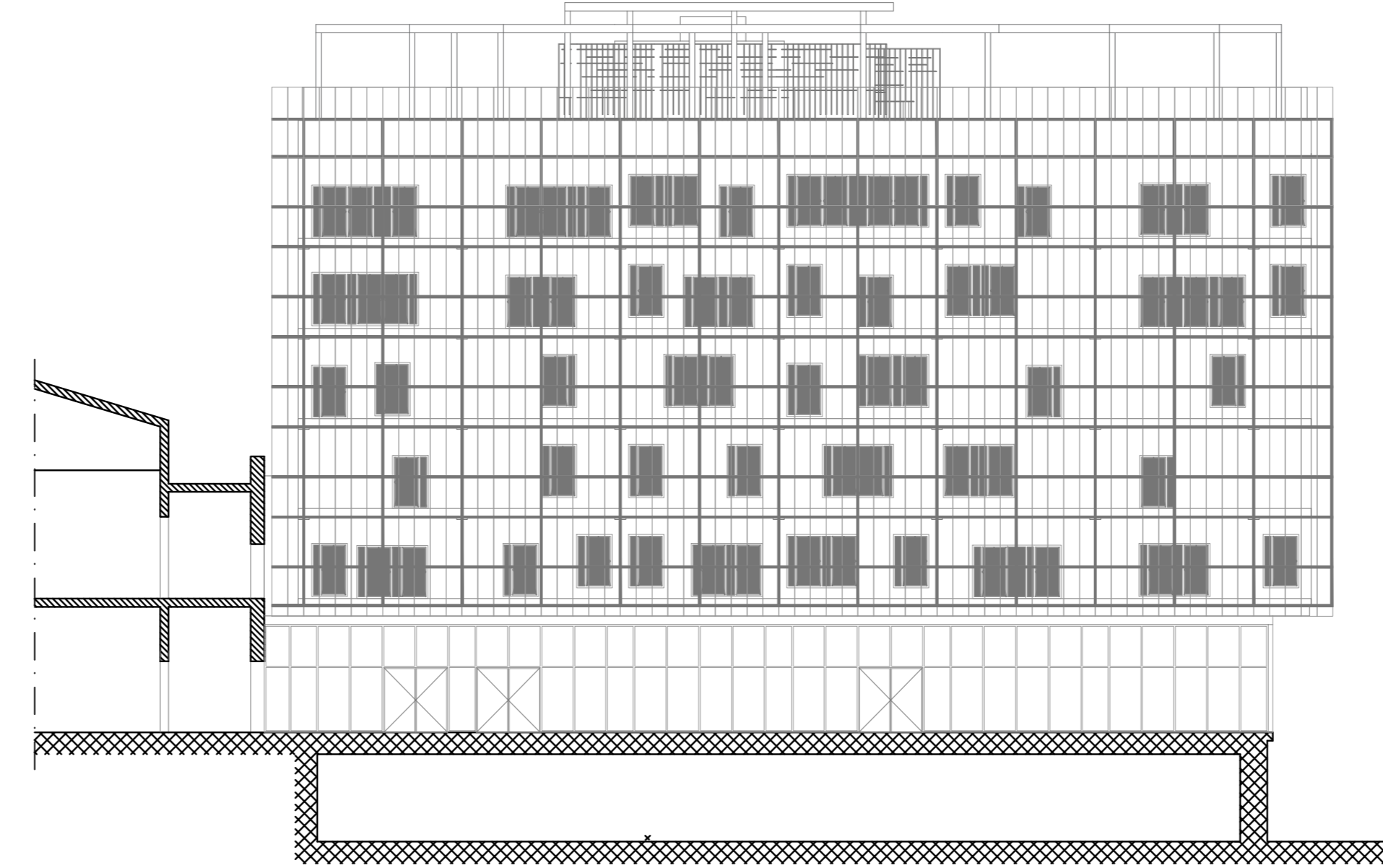
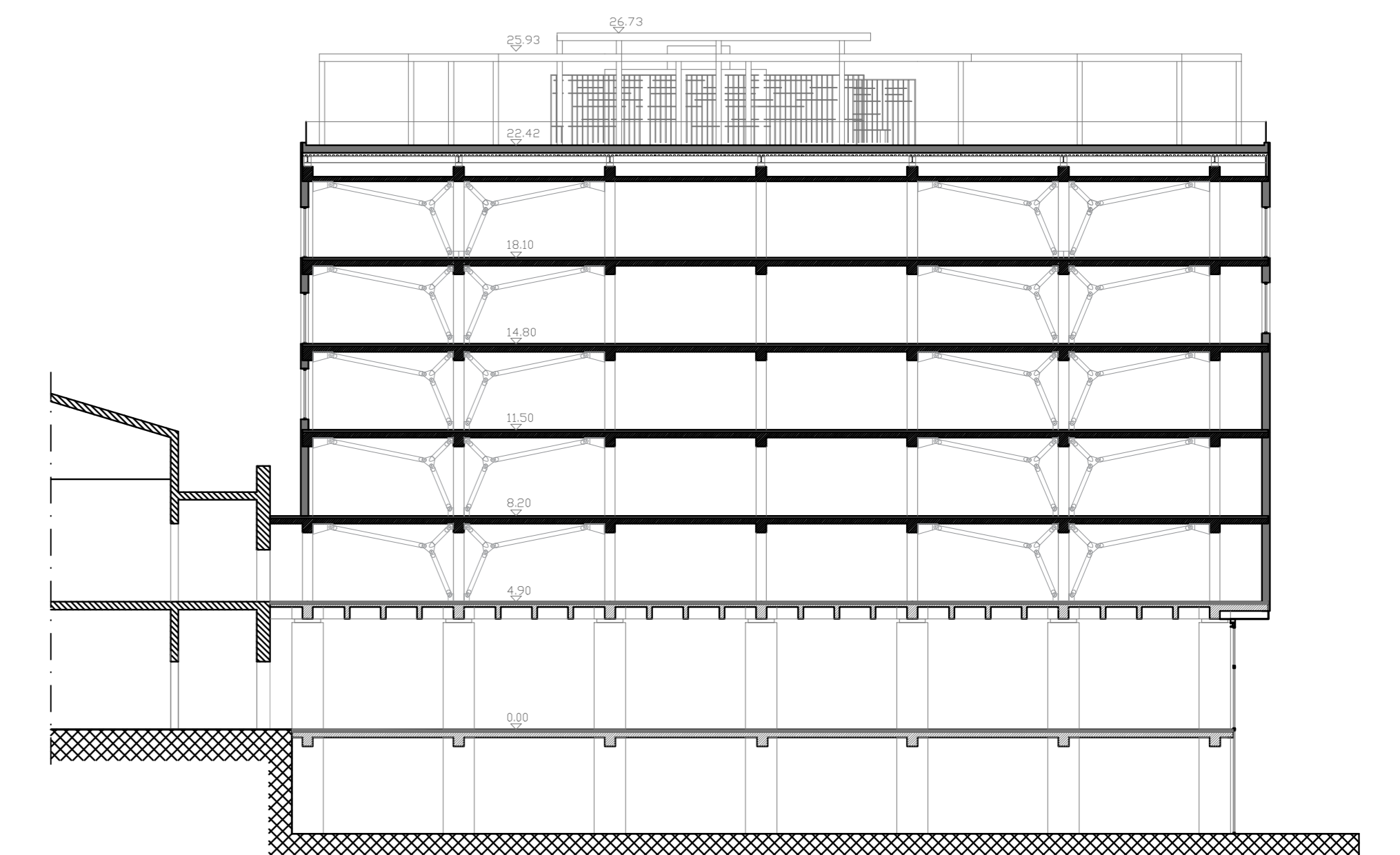


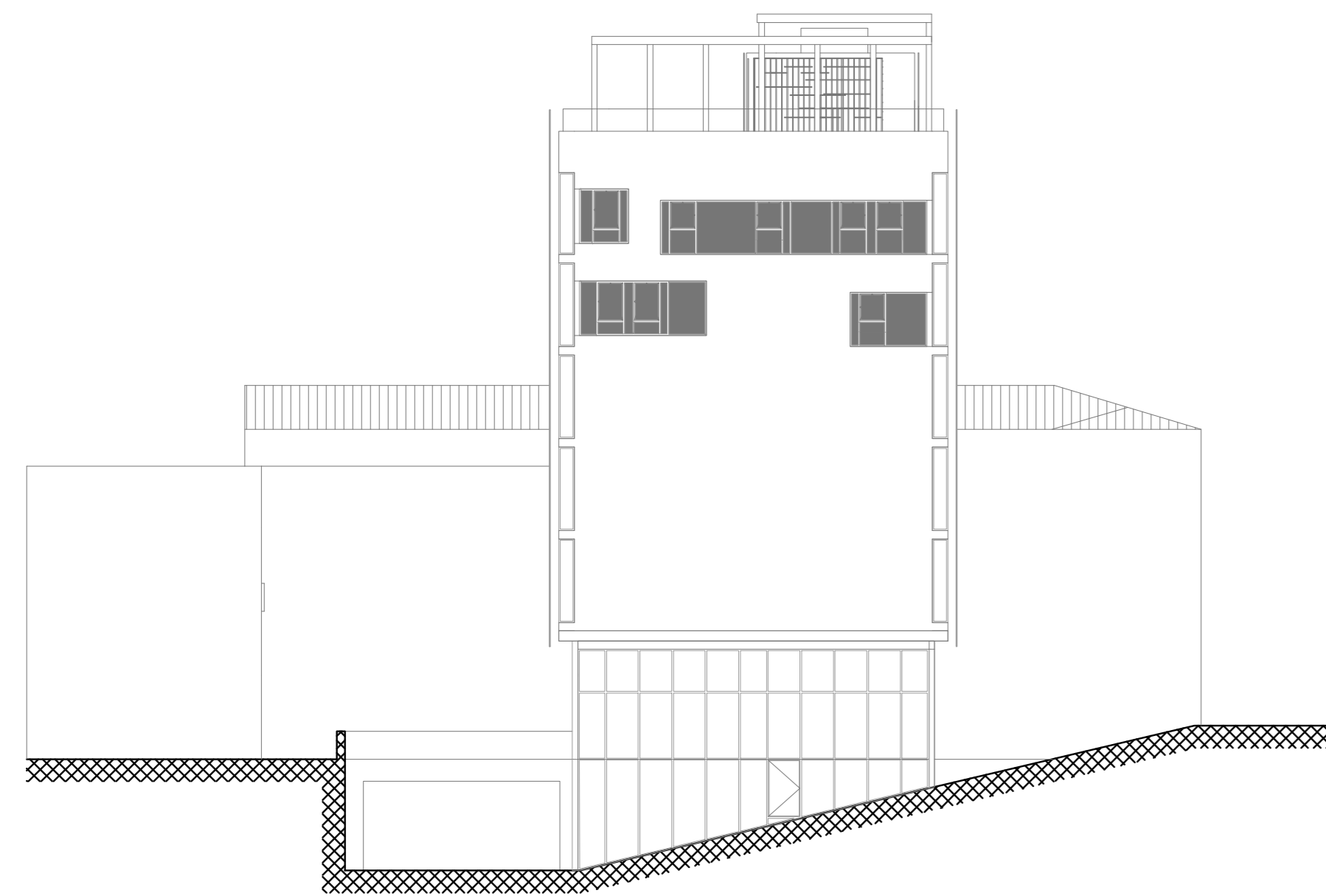
Prospetto Est
(lato via Gallo)



(lato Villa Cerami)



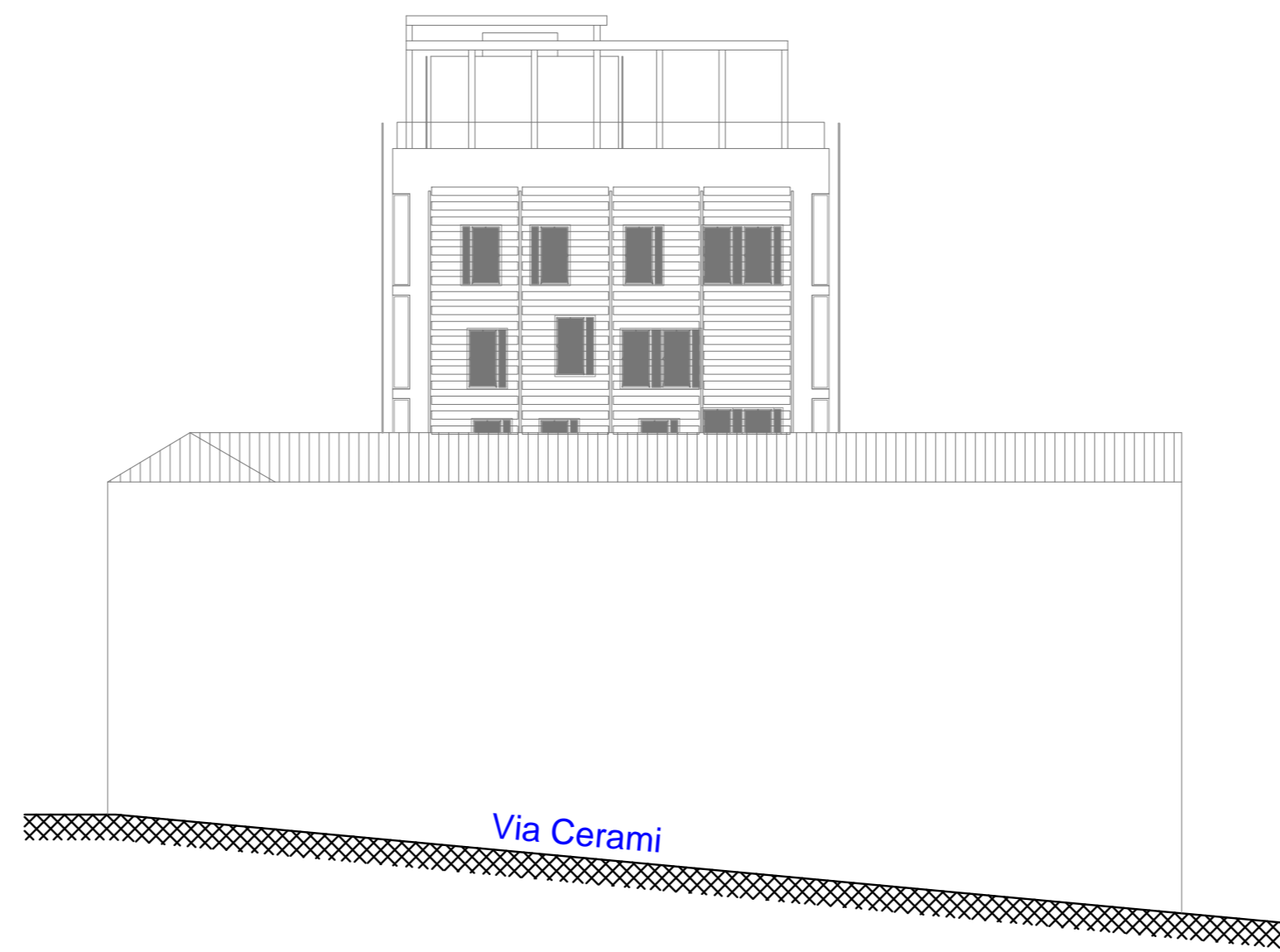
Sezione longitudinale N-S



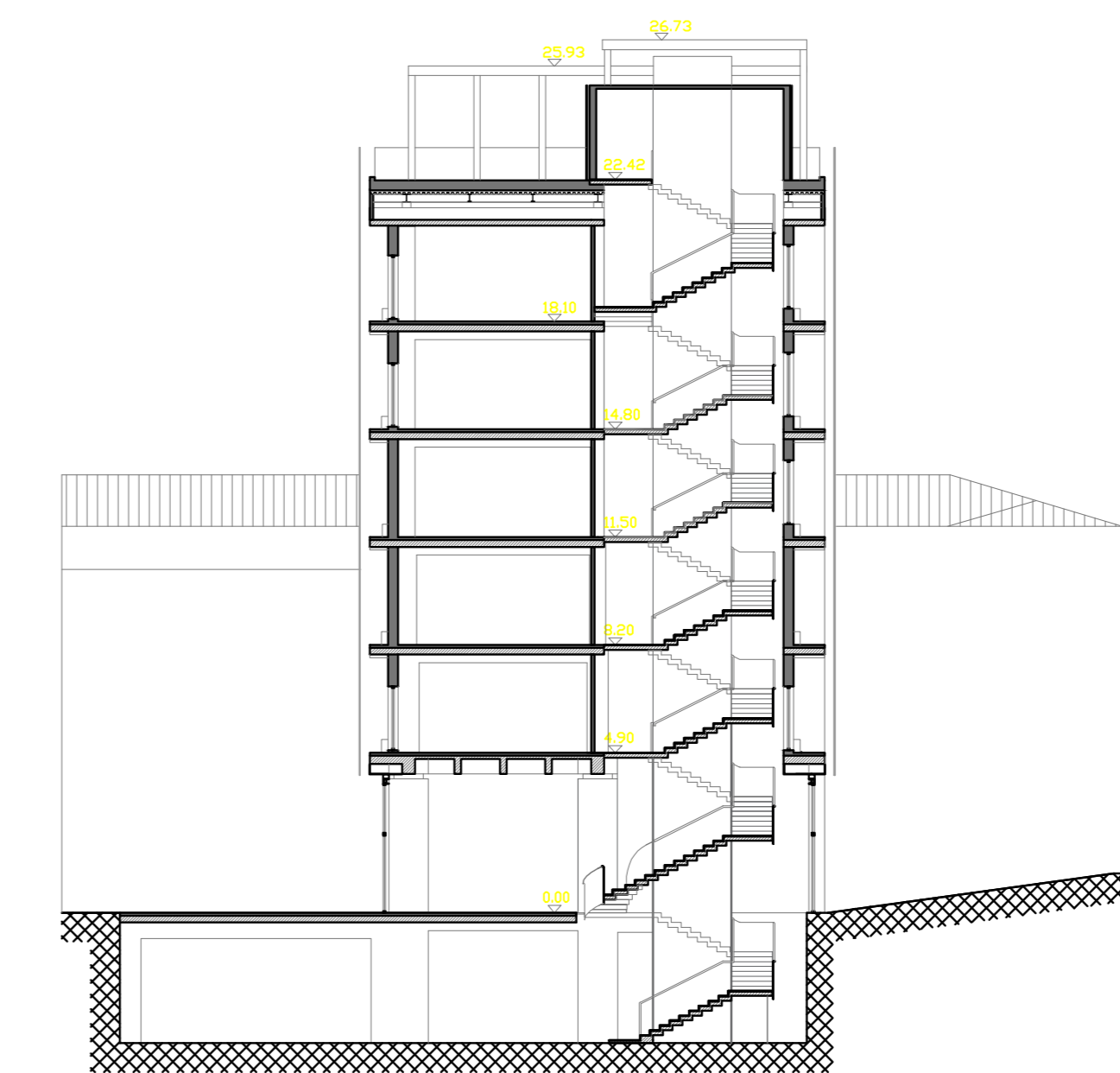
Prospetto Nord
(lato via Colosseo)



Prospetto Sud
(lato via Cerami)



Vista dalla strada



Sezione trasversale E-O



UNIVERSITÀ DI CATANIA

A.P.S.E.Ma.



PROGETTO DEFINITIVO

EG.21

Scala 1:200

STATO DI PROGETTO
- Prospetti
- Sezioni

INTERVENTI DI RIFUNZIONALIZZAZIONE
STATO DI PROGETTO
- Prospetti
- Sezioni

ELABORATI GENERALI

Data:
aprile 2020

Agg.:

RESPONSABILE PROCEDIMENTO Ing. G. L. IACONA	COORDINATORE TECNICO Prof. ing. CALO' P. A. GRECO Collab. ing. A. ROSSETTO - V. VALOTTA	PROGETTISTA Prof. ing. T. D'URSO, G. MARGALY, S. SPIENZA Collab. ing. G. RIZZOLOTTI - F. PULINIA	VERIFICANTE Prof. ing. R. LANZAFAME Collab. ing. A. HOTELLA	DIRIGENTE Ing. G. CASTROGIOVANNI Ing. G. VICARELLI
Ing. A. NISIO (COORD. PROGETTAZIONE, ASPETTI STRUTTURALI)	Ing. M. E. PORTO - A. CANNARA (ASPETTI ARCHITETTONICI)	Ing. F. FILIPPO (ASPETTI ELETTRICI E SPECIALI)	Ing. A. LO GIUDICE (ASPETTI ELETTRICI E SPECIALI)	Ing. G. CASTROGIOVANNI (ASPETTI MECCANICI)
Ing. M. ARELLI (ASPETTI ANTICENDIO)	Ing. S. M. C. MARINO (ASPETTI GEOLOGICI)	Ing. S. FULVARENTI (COORD. SICUREZZA PROGETTAZIONE)	Ing. G. MAZZEO (ELABORATI TECNICI-CONTABILI)	Ing. G. GIUNTA (TRASMISSIONE DATI)