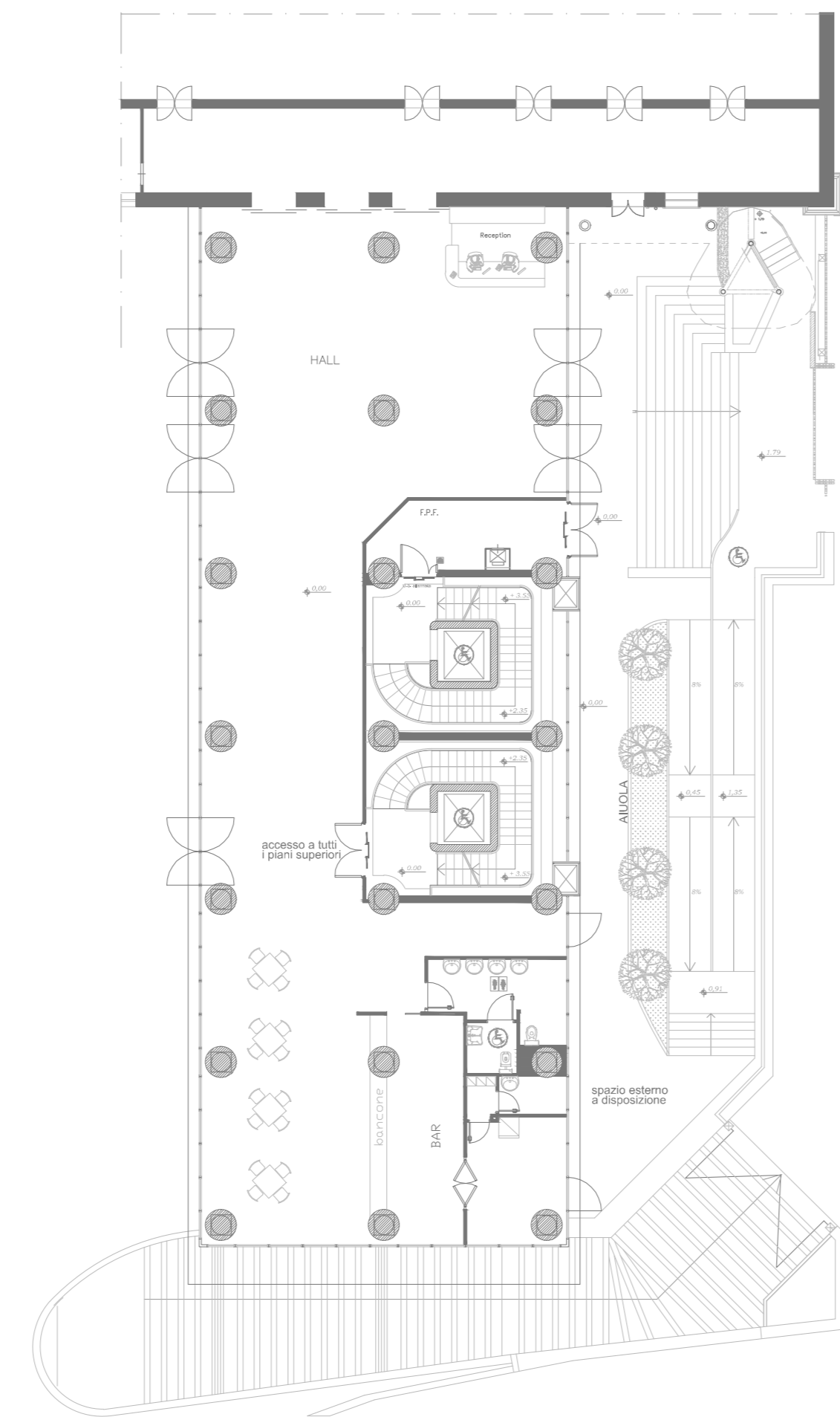
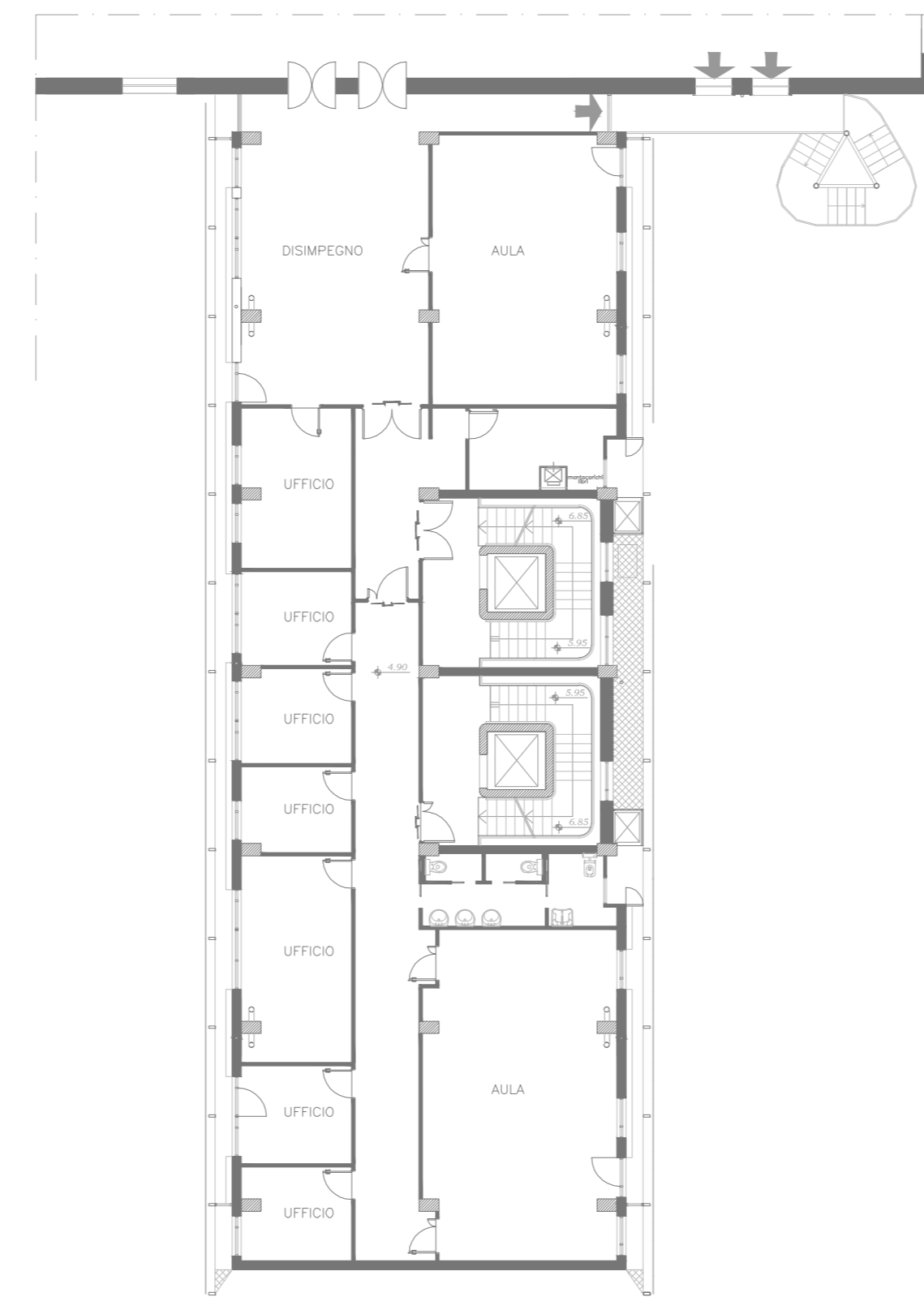


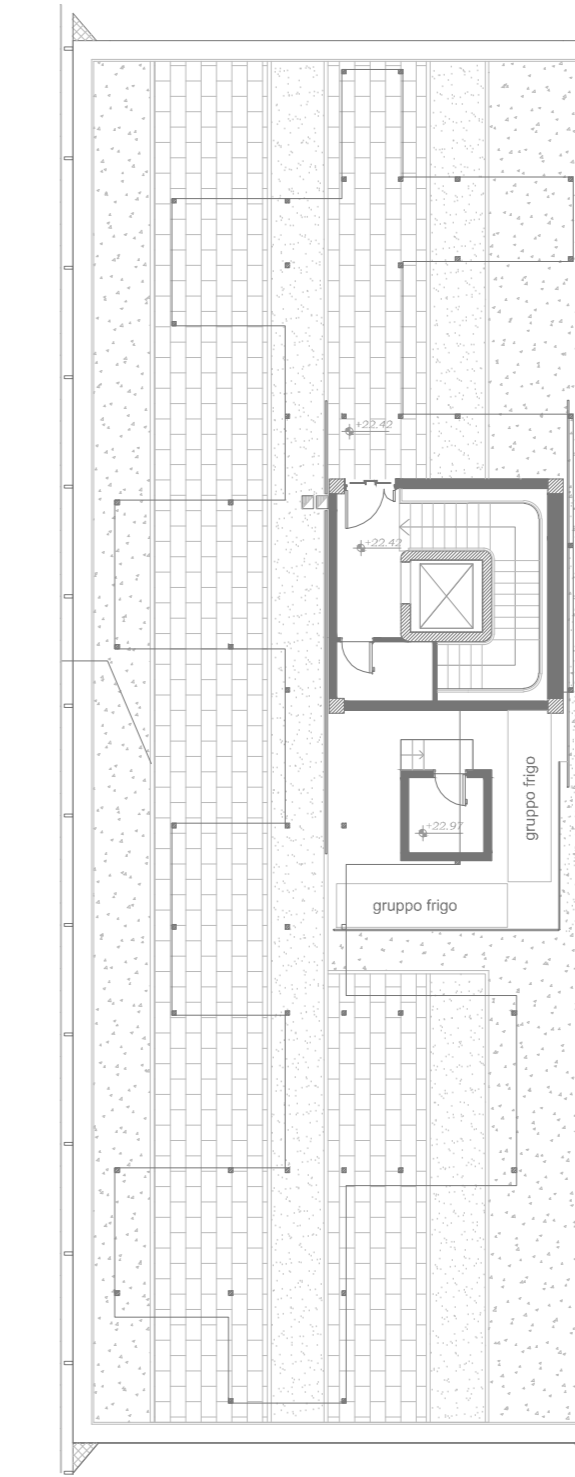
Pianta piano seminterrato
q. -4,00 m



Pianta piano terra
q. 0,00 m



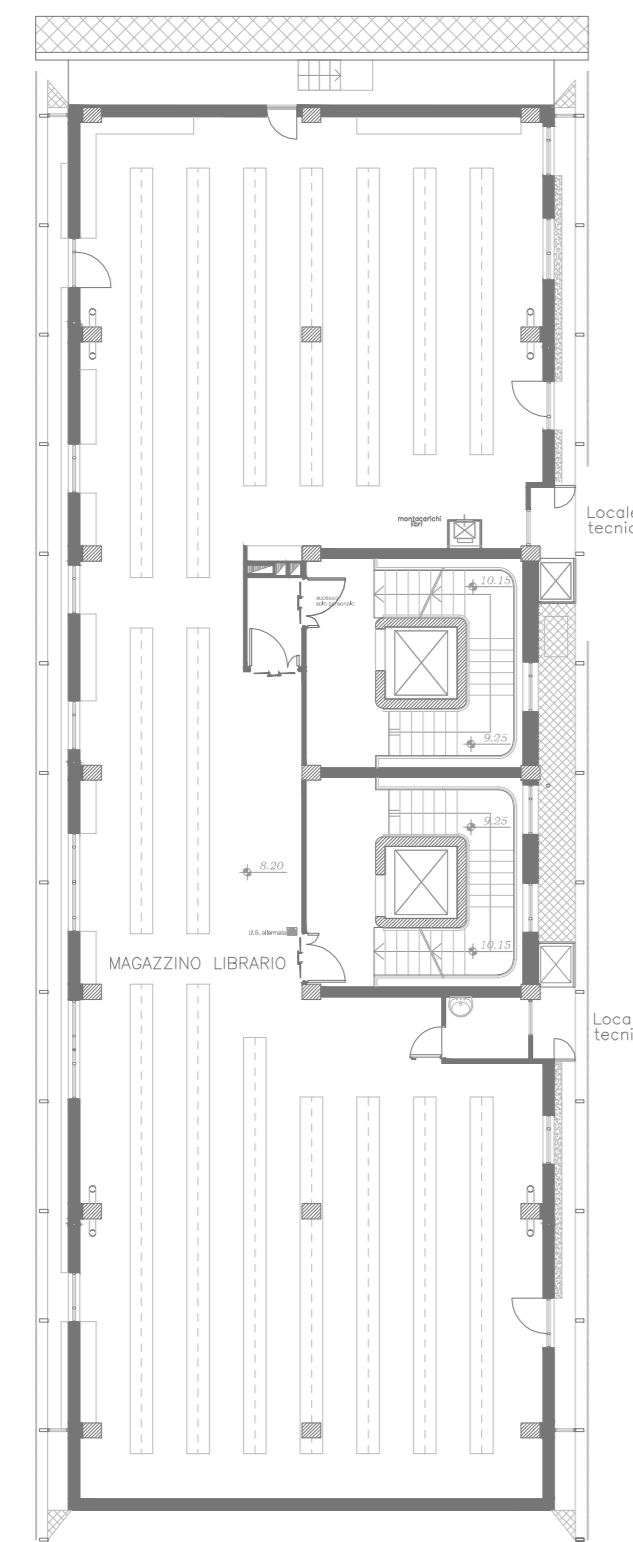
Pianta piano primo
q. +4,90 m



Pianta piano copertura (tetto-giardino)
q. +22,42 m



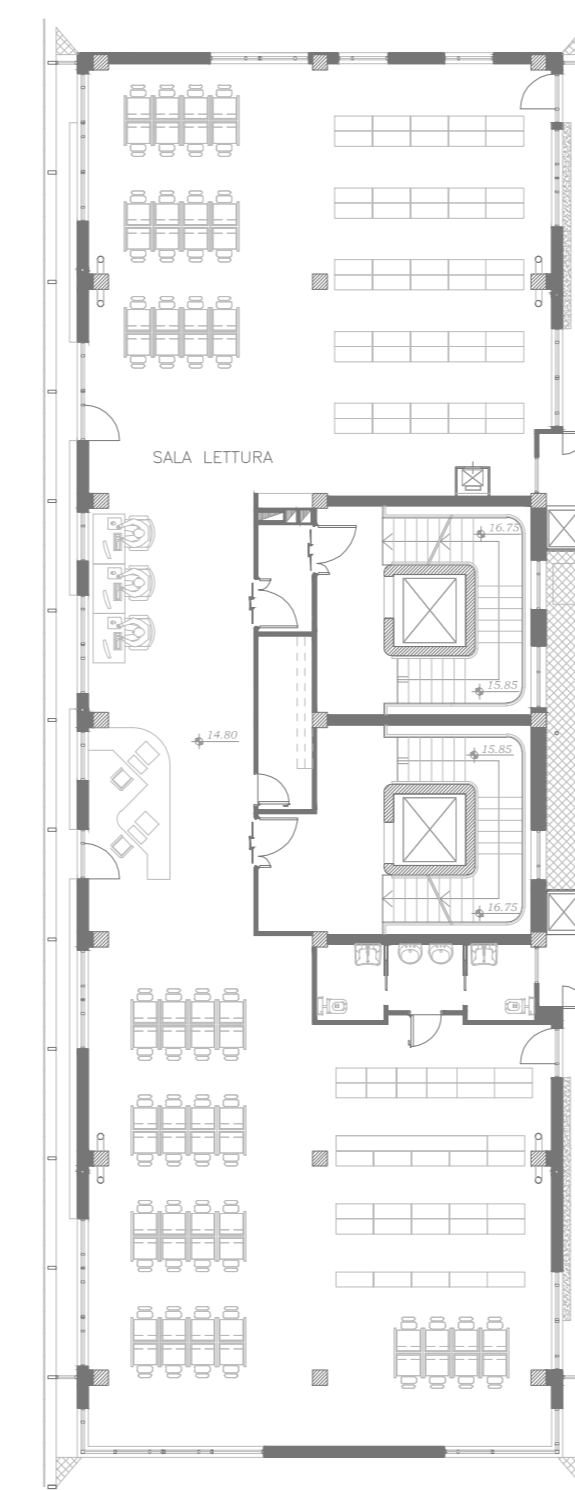
Pianta piano copertura (vista dall'alto)
q. +26,73 m



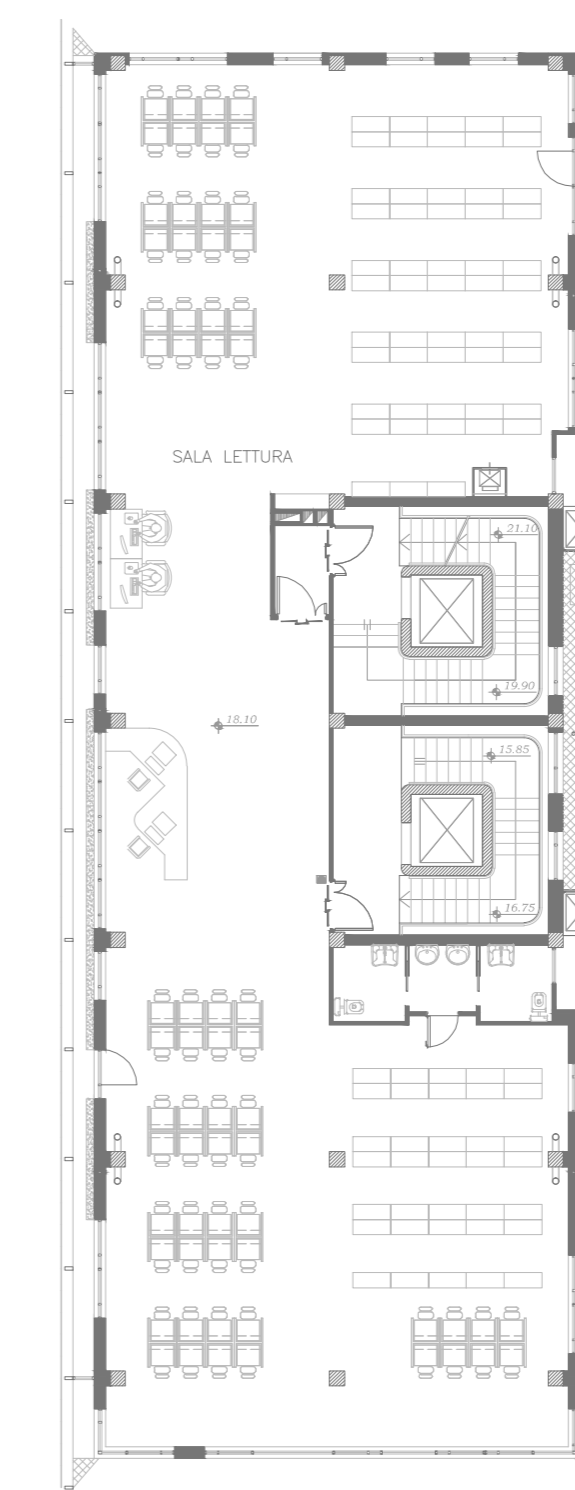
Pianta piano secondo
q. +8,20 m



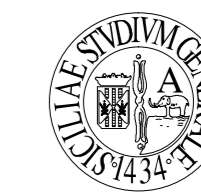
Pianta piano terzo
q. +11,50 m



Pianta piano quarto
q. +14,80 m



Pianta piano quinto
q. +18,10 m



UNIVERSITÀ DEGLI STUDI DI CATANIA

A.P.S.E.Ma.



PROGETTO DEFINITIVO

EG.20

Scala 1:200

STATO DI PROGETTO
- Planimetrie piani 1,2,3,4,5
- Planimetria copertura

INTERVENTI DI RIFUNZIONALIZZAZIONE
DELL'EDIFICIO SEMINARIO GIURIDICO SITO IN
VIA GALLO, CATANIA "PALAZZO BOSCARINO"

ELABORATI GENERALI

Data:
aprile 2020

Agg.:

RESPONSABILE PROCEDIMENTO Ing. G. L. IACONA	CONSULENZA SCIENTIFICA: D.L.C.A. Università di Catania Prof. Ing. E. CALDIJ' & A. GRECO Collab. Ing. A. RUSSO - V. VALOTTA	Prof. Ing. E. D'URSO, C. MORSIANE, V. SARENZA Collab. Ing. GIROGONO - F. PLATANIA	Prof. Ing. R. LAZZAFAME Collab. Ing. A. NOTTELLA	ING. IL DIRIGENTE dot. C. VICARELLI
PROGETTISTI Ing. A. NIBRO (COORD. PROGETTAZIONE, ASPETTI STRUTTURALI)	Ing. E. PORTO - A. CANNISTRA (ASPETTI ARCHITETTONICI)	Ing. F. FILIPPINO (IMPIANTI ELETTRICI E SPECIALI)	Ing. A. LO GIUDICE (IMPIANTI ELETTRICI E SPECIALI)	Ing. G. CASTROGGIVANNI (IMPIANTI MECCANICI)
Ing. M. NELLO (IMPIANTO ANTINCENDIO)	Ing. M. C. MARINO (ASPETTI GEOLOGICI)	Ing. S. PULVIRENTI (COORD. SICUREZZA PROGETTAZIONE)	Ing. G. MAZZEO (ELABORATI TECNICI/CONTABILI)	Ing. G. GRANTA (TRASMISSIONE DATI)