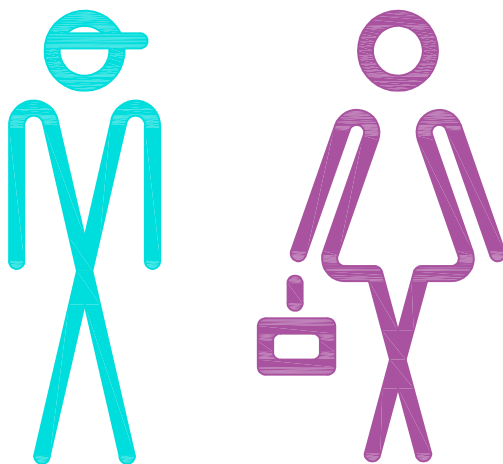




UNIVERSITA' DEGLI STUDI DI CATANIA

Area della Progettazione, dello Sviluppo Edilizio e della Manutenzione



A.P.S.E.Ma.

ATENEIO DI CATANIA

PROGETTO ARCHITETTONICO:

arch. barbara cammilleri
arch. eleonora porto
geom. giuseppe mazzeo
geom. ignazio parisi

IMPIANTO ELETTRICO:

p.i. alessandro molino

**COORDINATORE DELLA PROGETTAZIONE E
SICUREZZA IN FASE DI PROGETTAZIONE:**

ing. salvatore pulvirenti

Visto: IL RUP

arch. sebastiano pulvirenti

Visto: IL DIRIGENTE

dott. carlo vicarelli

INTERVENTI DI RIQUALIFICAZIONE SERVIZI IGIENICI DI ATENEIO

Progetto

Relazione Tecnica

DOC:

01

SCALA:

DATA:

luglio 2019

REV:

REV.01 - marzo 2020

RELAZIONE TECNICA - ILLUSTRATIVA

A seguito del progetto di adeguamento delle aule didattiche dell'Ateneo di Catania, approvato nel C.d.A in data 31 ottobre 2018, si è proceduto alla ricognizione dei diversi blocchi igienici, a servizio degli studenti, ubicati nei vari edifici sedi dei diversi corsi di laurea.

Il progetto di riqualificazione dei wc di Ateneo costituisce la seconda fase del progetto generale denominato "Aule di Ateneo". L'intervento è stato diviso in due blocchi: *Blocco 1 – Centro Urbano e Blocco 2 - C.U.S. Sofia e strutture periferiche come di seguito distinti:*

BLOCCO 1 – CENTRO URBANO

- *Palazzo Centrale*
- *Ex Monastero dei Benedettini* (Dipartimento di Scienze Umanistiche)
- *Palazzo Ingrassia* (Dipartimento di Scienze Umanistiche e Dipartimento di Scienze della Formazione)
- *Palazzo delle Scienze* (Dipartimento di Economia e Impresa)
- *Palazzo Fortuna* (Dipartimento di Economia e Impresa)
- *Orto Botanico* (Dipartimento di Scienze Biologiche, Geologiche e Ambientali)
- *Edificio via Ramondetta* (Dipartimento di Scienze Biologiche, Geologiche e Ambientali)
- *Ex Conservatorio Vergini al Borgo* (Dipartimento di Scienze Biologiche, Geologiche e Ambientali)
- *Villa Cerami* (Dipartimento di Giurisprudenza)
- *Polo Didattico G. Virlinzi via Roccaromana* (Dipartimento di Giurisprudenza)
- *Palazzo Pedagogi* (Dipartimento di Scienze Politiche e Sociali)
- *Palazzo Reburdone* (Dipartimento di Scienze Politiche e Sociali)
- *Polo Didattico via Gravina* (Dipartimento di Scienze Politiche e Sociali)
- *Palazzo di via Dusmet* (Dipartimento di Scienze Politiche e Sociali)
- *Aule Dipartimento di Scienze della Formazione via Ofelia*
- *Vergini di S. Agata* (Dipartimento di Scienze della Formazione)

BLOCCO 2 – C.U.S. SOFIA E STRUTTURE PERIFERICHE

- *Edificio 5* (Dipartimento di Matematica e Informatica)
- *Edificio 4* (Dipartimento di Matematica e Informatica e Dipartimento di Ingegneria Civile e Architettura DICAR)
- *Edificio 10* (Dipartimento di Ingegneria Civile e Architettura)
- *Edificio 14* (Dipartimento di Ingegneria Civile e Architettura)
- *Edificio 3* (Dipartimento di Ingegneria Elettrica e Informatica)
- *Edificio Bioscientifico* (Dipartimento di Agricoltura, Alimentazione e Ambiente)
- *Edificio via Valdisavoia* (Dipartimento di Agricoltura, Alimentazione e Ambiente)
- *Edificio 6* (Dipartimento di Fisica e Astronomia)
- *Edificio 30 ex Osservatorio Astrofisico* (Dipartimento di Fisica e Astronomia)
- *Scuola Superiore di Catania – Villa S. Saverio*
- *Edificio 13 - Scuola di Medicina*
- *Edificio 1* (Dipartimento di Chimica)

Nella tabella sotto riportata, suddivisa per i due blocchi in esame, *Blocco 1 – Centro Urbano* e *Blocco 2 - C.U.S. Sofia e Strutture periferiche* rileviamo un quadro generale con il numero dei blocchi igienici (uomo/donna/disabile) presenti all'interno di ciascun edificio, e infine, il resoconto dettagliato con il numero dei sanitari presenti in ciascun blocco.

STATO DI FATTO					
BLOCCO 1 - Centro storico					
EDIFICI	N. BLOCCHI	N. VASI WC	N. VASI WC DISABILE	N. ORINATOI	TOT. VASI WC
PALAZZO CENTRALE	2	8	1	4	9
EX MONASTERO BENEDETTINI	13	39	9	0	48
PALAZZO INGRASSIA	4	8	4	0	12
PALAZZO DELLE SCIENZE	4	19	2	3	21
PALAZZO FORTUNA	4	23	1	0	24
ORTO BOTANICO	1	1	0	0	1
EDIFICIO VIA RAMONDETTA	4	7	1	0	8
VERGINI AL BORGO	2	11	1	0	12
VILLA CERAMI	1	5	1	0	6
POLO DIDATTICO G. VIRLINZI	4	19	3	2	22

PALAZZO PEDAGAGGI	3	6	3	0	9
PALAZZO REBURDONE	2	7	0	0	7
POLO VIA GRAVINA	2	15	2	0	17
PALAZZO DUSMET	2	7	2	0	9
VIA OFELIA	2	6	1	0	7
VERGINI DI S. AGATA	3	17	2	0	19
<u>SOMMANO</u>	53	198	33	9	231
BLOCCO 2 - C.U.S. Sofia e Strutture periferiche					
EDIFICI	N. BLOCCHI	N. VASI WC	N. VASI WC DISABILE	N. ORINATOI	TOT. VASI WC
EDIFICIO 5	3	13	2	0	15
EDIFICIO 4	3	15	2	0	17
EDIFICIO 10	2	3	1	0	4
EDIFICIO 14	14	24	4	0	28
EDIFICIO 3	3	15	2	3	17
EDIFICIO BIOSCIENTIFICO	8	26	8	0	34
EDIFICIO VALDISAVOIA	2	10	1	0	11
EDIFICIO 6	5	23	4	14	27
EDIFICIO 30	3	4	1	0	5
VILLA S. SAVERIO	7	6	4	0	10
EDIFICIO 13	3	15	1	0	16
EDIFICIO 1	3	9	2	0	11
<u>SOMMANO</u>	56	163	32	17	195
TOTALE BLOCCO 1+BLOCCO 2	109	361	65	26	426

Riassumendo all'interno dell'Ateneo di Catania sono presenti n. **109 blocchi servizi**, distribuiti nei vari Dipartimenti con n. **361 vasi igienici (uomo/donna)**, n. **26 orinatoi**, e infine n. **65 servizi igienici disabili**.

Tali informazioni sono utili al fine di gestire nel miglior modo le esigenze di ciascun edificio e di prevedere, in fase progettuale, sulla base delle carenze attuali, nuovi blocchi igienici più adeguati e performanti.

Gli interventi previsti in progetto riguarderanno la ristrutturazione integrale dei bagni, in particolare si prevede la demolizione della pavimentazione, del rivestimento e delle pareti divisorie (lavorazione che consente di rimodulare gli interi blocchi igienici), la sostituzione del controsoffitto e dei corpi illuminanti. Si prevede di rifare l'impianto elettrico, l'impianto di estrazione e l'impianto idrico.





Le nuove pareti divisorie saranno realizzate con sistema modulare autoportante in HPL (high pressure laminate), materiale scelto per le sue caratteristiche di resistenza all'usura e al vapore, per l'igienicità e la versatilità nel taglio e nell'assemblaggio.





L'intervento di riqualificazione come detto ha riguardato in alcuni casi la rimodulazione dell'intero blocco wc, operazione che ha permesso di ricavare, laddove insufficienti, nuovi wc. Dal raffronto tra il quadro dello stato di fatto sopra riportato e quello riassuntivo di progetto (sotto riportato), si ricava quanto appena descritto:

PROGETTO					
BLOCCO 1 - Centro storico					
EDIFICI	N. BLOCCHI	N. VASI WC	N. VASI WC DISABILE	N. ORINATOI	TOT. VASI WC
PALAZZO CENTRALE	2	8	1	4	9
EX MONASTERO BENEDETTINI	13	39	9	5	48
PALAZZO INGRASSIA	4	13	4	0	17
PALAZZO DELLE SCIENZE	4	21	2	7	23
PALAZZO FORTUNA	4	20	3	0	23
ORTO BOTANICO	1	1	0	0	1
EDIFICIO VIA RAMONDETTA	4	6	2	0	8
VERGINI AL BORGO	2	11	1	0	12
VILLA CERAMI	1	5	1	3	6
POLO DIDATTICO G. VIRLINZI	4	19	3	3	22
PALAZZO PEDAGAGGI	3	12	3	0	15
PALAZZO REBURDONE	2	3	1	0	4
POLO VIA GRAVINA	2	15	2	0	17
PALAZZO DUSMET	2	9	2	0	11
VIA OFELIA	2	6	1	0	7
VERGINI DI S. AGATA	3	18	2	0	20
SOMMANO	53	206	37	22	243
BLOCCO 2 - C.U.S. Sofia e Strutture periferiche					
EDIFICI	N. BLOCCHI	N. VASI WC	N. VASI WC DISABILE	N. ORINATOI	TOT. VASI WC
EDIFICIO 5	3	21	3	0	24
EDIFICIO 4	3	18	2	0	20
EDIFICIO 10	2	3	1	0	4
EDIFICIO 14	14	27	4	0	31
EDIFICIO 3	3	21	2	3	23
EDIFICIO BIOSCIENTIFICO	8	40	7	0	47
EDIFICIO VALDISAVOIA	2	10	1	0	11

EDIFICIO 6	5	39	4	0	43
EDIFICIO 30	3	4	1	0	5
VILLA S. SAVERIO	7	6	4	0	10
EDIFICIO 13	3	21	1	0	22
EDIFICIO 1	3	11	2	0	13
SOMMANO	56	221	32	3	253
TOTALE BLOCCO 1+BLOCCO 2	109	427	69	25	496

Infine il quadro di sintesi stato di fatto/progetto con le variazioni dei vari blocchi wc e il riepilogo degli accessori inseriti a corredo dell'intervento di riqualificazione:

SINTESI							
BLOCCO 1	DIFFERENZA STATO DI FATTO- PROGETTO			ACCESSORI NUOVI BLOCCHI WC			
EDIFICI	VASI	VASI DIS.	ORINATOI				
PALAZZO CENTRALE	/	/	/	7	7	3	9
EX MONASTERO BENEDETTINI	/	/	5	43	33	35	48
PALAZZO INGRASSIA	5	/	/	20	17	9	17
PALAZZO DELLE SCIENZE	3	/	4	22	16	8	23
PALAZZO FORTUNA	-3	2	/	23	16	11	23
ORTO BOTANICO	/	/	/	1	1	1	1
EDIFICIO VIA RAMONDETTA	-1	1	/	10	8	8	8
VERGINI AL BORGO	/	/	/	6	4	5	12
VILLA CERAMI	/	/	3	5	6	3	6
POLO DIDATTICO G. VIRLINZI	/	/	1	10	6	11	22
PALAZZO PEDAGAGGI	6	/	/	13	13	7	15
PALAZZO REBURDONE	-4	1	/	3	2	3	4
POLO VIA GRAVINA	/	/	/	12	6	6	17
PALAZZO DUSMET	2	/	/	15	13	5	11
VIA OFELIA	/	/	/	10	6	3	7
VERGINI DI S. AGATA	1	/	/	14	8	8	20
SOMMANO	9	4	13	214	162	126	243

BLOCCO 2	DIFFERENZA TRA STATO DI FATTO E PROGETTO			ACCESSORI NUOVI BLOCCHI WC			
	EDIFICI	VASI	VASI DIS.				
							
EDIFICIO 5	8	1	/	19	11	10	24
EDIFICIO 4	3	/	/	21	12	9	20
EDIFICIO 10	/	/	/	4	4	3	4
EDIFICIO 14	3	/	/	32	18	14	31
EDIFICIO 3	6	/	/	22	12	10	23
EDIFICIO BIOSCIENTIFICO	12	-1	/	42	25	26	47
EDIFICIO VALDISAVOIA	/	/	/	7	4	3	11
EDIFICIO 6	17	/	-14	48	24	12	43
EDIFICIO 30	/	/	/	6	5	4	5
VILLA S. SAVERIO	/	/	/	16	14	11	10
EDIFICIO 13	6	/	/	24	13	7	22
EDIFICIO 1	2	/	/	11	7	7	13
SOMMANO	57	/	-14	252	149	116	253
TOTALE BLOCCO 1+BLOCCO 2	66	4	-1	466	311	242	496

FINITURE E MATERIALI

I materiali utilizzati per la riqualificazione dei gruppi igienici saranno:

Per i pavimenti

Piastrelle in gres porcellanato, antimacchia e ingelive, in prima scelta colorate in massa, pienamente vetrificate, come da norme UNI EN ISO 14411-G – Gruppo B1a – con assorbimento d'acqua < 0,1% ottenute da miscele selezionate di argille, quarzi e feldspati cotte a temperatura di 1250 °C, tipo Granitoker di Casalgrande Padana con superficie Naturale R9 formato 60 x 120, spessore 10, colore tabacco, serie resina.

Per i rivestimenti

Piastrelle in gres porcellanato, antimacchia e ingelive, in prima scelta colorate in massa, pienamente vetrificate, come da norme UNI EN ISO 14411-G – Gruppo B1a – con assorbimento d'acqua < 0,1% ottenute da miscele selezionate di argille, quarzi e feldspati cotte a temperatura di

1250 °C, tipo Granitoker di Casalgrande Padana con superficie Naturale R10 formato 60 x 120, spessore 10, colore blu o brunello serie earth.

Caratteristiche dei prodotti (pavimenti e rivestimenti)

I prodotti utilizzati saranno Bios Ceramics, ceramiche bioattive, certificate ed ecocompatibili con Bios Antibacterial aventi proprietà antibatteriche, capace di abbattere al 99,99% i principali ceppi batterici presenti negli ambienti.

Per le pareti divisorie

Parete Fly Solid creata per ambienti pubblici autoportanti realizzata con HPL sp.12mm (colore a scelta su nostra cartella colori). Le porte sono dotate di battute verticali completi guarnizioni, cerniere auto chiudenti in alluminio, pomolo con segnalatore libero/occupato in nylon. I divisori sono completi di fissaggio a parete tramite profili in alluminio. Il profilo superiore è integrato alla struttura, unisce solidamente la parete frontale ed è presente anche sul verticale a muro. L'altezza totale della parete è di 2100mm, staccata da terra di 60mm con piedino in alluminio regolabile fissato a pavimento con viti a scomparsa non visibili dall'esterno.

Asciugamani elettrico

Asciugamani elettrico in acciaio inox ad aria con azionamento a fotocellula.

Miscelatori

Miscelatore elettronico per lavabo con comando ad infrarossi e limitatore di temperatura regolabile, sensore IR bi-direzionale per impostazione e controllo dei parametri di funzionamento e assistenza con trasformatore, finitura in acciaio cromato con tecnologia EcoJoy rompigetto laminare 9 l/min rosone cromato bocca cromata.

Il progetto è composto dalla documentazione tecnica e amministrativa di seguito riportata:

PROGETTO ARCHITETTONICO			
<i>Elaborati Tecnici - Amministrativi:</i>			
<i>indice</i>	<i>elaborato</i>	<i>data emissione</i>	<i>data Rev.01</i>
doc. 00	Elenco Elaborati	lug-19	marzo-2020
doc. 01	Relazione Tecnica	lug-19	marzo-2020
doc. 02	Quadro Economico	lug-19	marzo-2020
doc. 03	Elenco Prezzi	lug-19	marzo-2020
doc. 04	Computo Metrico	lug-19	marzo-2020
doc. 05	Analisi Prezzi	lug-19	marzo-2020

doc. 06	Costo Incidenza Manodopera	lug-19	marzo-2020
doc. 07	Capitolato Speciale d'Appalto	lug-19	marzo-2020
doc. 08	Relazione Criteri Minimi Ambientali	lug-19	marzo-2020
<i>Elaborati Grafici BLOCCO 1:</i>			
<i>indice</i>	<i>elaborato</i>	<i>data emissione</i>	<i>data Rev.01</i>
tav. 1 ARCH - 00	Blocco 1 - Inquadramento territoriale edifici	lug-19	marzo-2020
tav. 1 ARCH - 01	Palazzo Centrale (Dipartimento di Scienze Umanistiche)	lug-19	marzo-2020
tav. 1 ARCH - 02	Palazzo delle Scienze (Dipartimento di Economia e Impresa)	lug-19	marzo-2020
tav. 1 ARCH - 03	Palazzo Ingrassia (Dip. Scienze Umanistiche e Dip. Scienze della Formazione)	lug-19	marzo-2020
tav. 1 ARCH - 04	Orto Botanico (Dip. Scienze Biologiche, Geologiche e Ambientali)	lug-19	marzo-2020
tav. 1 ARCH - 05.A	Ex Monastero dei Benedettini - Piano Terra e Cantinato (Dip. Scienze Umanistiche)	lug-19	marzo-2020
tav. 1 ARCH - 05.B	Ex Monastero dei Benedettini - Piano Primo	lug-19	marzo-2020
tav. 1 ARCH - 05.C	Ex Monastero dei Benedettini - Piano Secondo	lug-19	marzo-2020
tav. 1 ARCH - 06	Ex Conservatorio Vergini di S. Agata (Dip. Scienze della Formazione)	lug-19	marzo-2020
tav. 1 ARCH - 07	Villa Cerami (Dipartimento di Giurisprudenza)	lug-19	marzo-2020
tav. 1 ARCH - 08	Palazzo Pedagaggi (Dipartimento di Scienze Politiche)	lug-19	marzo-2020
tav. 1 ARCH - 09	Palazzo Dusmet (Dipartimento di Scienze Politiche)	lug-19	marzo-2020
tav. 1 ARCH - 10	Palazzo Ramondetta (Dip. Scienze Biologiche, Geologiche e Ambientali)	lug-19	marzo-2020
tav. 1 ARCH - 11	Palazzo Fortuna (Dipartimento di Economia e Impresa)	lug-19	marzo-2020
tav. 1 ARCH - 12	Polo Didattico via Gravina (Dipartimento di Scienze Politiche)	lug-19	marzo-2020
tav. 1 ARCH - 13	Ex Conservatorio Vergini al Borgo (Dip. Scienze Biologiche, Geologiche e Ambientali)	lug-19	marzo-2020
tav. 1 ARCH - 14	Polo Didattico "G. Virlinzi" via Roccaromana (Dipartimento di Giurisprudenza)	lug-19	marzo-2020
tav. 1 ARCH - 15	Palazzo Reburdone (Dipartimento di Scienze Politiche)	lug-19	marzo-2020
tav. 1 ARCH - 16	Edificio via Ofelia (Dip. Scienze della Formazione)	lug-19	marzo-2020
<i>Elaborati Grafici BLOCCO 2:</i>			
<i>indice</i>	<i>elaborato</i>	<i>data emissione</i>	<i>data Rev.01</i>
tav. 2 ARCH - 00	Blocco 2 - Inquadramento territoriale edifici	lug-19	marzo-2020
tav. 2 ARCH - 01	Edificio 5 (Dipartimento di Matematica e Informatica)	lug-19	marzo-2020
tav. 2 ARCH - 02	Edificio 10 (Dipartimento di Ingegneria Civile e Architettura)	lug-19	marzo-2020
tav. 2 ARCH - 03	Edificio 4 (Dipartimento di Matematica e Informatica e Dipartimento di Ingegneria Civile e Architettura)	lug-19	marzo-2020
tav. 2 ARCH - 04	Edificio 3 (Dipartimento di Ingegneria Elettrica e Informatica)	lug-19	marzo-2020

tav. 2 ARCH - 05	Edificio 30 (Osservatorio Astrofisico)	lug-19	marzo-2020
tav. 2 ARCH - 06.A	Edificio Bioscientifico - Corpo "A" (Dipartimento di Agricoltura, Alimentazione e Ambiente)	lug-19	marzo-2020
tav. 2 ARCH - 06.B	Edificio Bioscientifico - Corpo "B"	lug-19	marzo-2020
tav. 2 ARCH - 06.C	Edificio Bioscientifico - Corpo "C" e "D"	lug-19	marzo-2020
tav. 2 ARCH - 07	Edificio 14 (Dipartimento di Ingegneria Civile e Architettura)	lug-19	marzo-2020
tav. 2 ARCH - 08	Edificio 6 (Dipartimento di Fisica e Astronomia)	lug-19	marzo-2020
tav. 2 ARCH - 09	Villa S. Saverio (Scuola Superiore di Catania)	lug-19	marzo-2020
tav. 2 ARCH - 10	Edificio 13 (Facoltà di Medicina)	lug-19	marzo-2020
tav. 2 ARCH - 12	Edificio 1 (Dipartimento di Chimica)	lug-19	marzo-2020
tav. 2 ARCH - 13	Edificio via Valdisavoia (Dipartimento di Agricoltura Alimentazione e Ambiente)	lug-19	marzo-2020
Tav. 3 Part. esec. 01	Particolare esecutivo wc tipo	marzo-2020	
IMPIANTO ELETTRICO			
<i>Elaborati Tecnici - Amministrativi:</i>			
<i>indice</i>	<i>elaborato</i>	<i>data emissione</i>	<i>data Rev.01</i>
Doc. 1-2 IE-01	Relazione Tecnica Impianto Elettrico	lug-19	marzo-2020
<i>Elaborati Grafici BLOCCHI 1- BLOCCO 2:</i>			
<i>indice</i>	<i>elaborato</i>	<i>data emissione</i>	<i>data Rev.01</i>
tav. 1-2 IE-01	Schemi unifilari quadri elettrici BT	lug-19	marzo-2020
tav. 1-2 IE-02	Legenda simboli	lug-19	marzo-2020
<i>Elaborati Grafici BLOCCO 1:</i>			
<i>indice</i>	<i>elaborato</i>	<i>data emissione</i>	<i>data Rev.01</i>
tav. 1 IE-01	Palazzo Centrale	lug-19	marzo-2020
tav. 1 IE-02	Palazzo delle Scienze	lug-19	marzo-2020
tav. 1 IE-03	Palazzo Ingrassia	lug-19	marzo-2020
tav. 1 IE-04	Orto Botanico	lug-19	marzo-2020
tav. 1 IE-05	Ex Monastero dei Benedettini	lug-19	marzo-2020
tav. 1 IE-06	Ex Conservatorio Vergini di S. Agata	lug-19	marzo-2020
tav. 1 IE-07	Villa Cerami	lug-19	marzo-2020
tav. 1 IE-08	Palazzo Pedagaggi	lug-19	marzo-2020
tav. 1 IE-09	Palazzo Dusmet	lug-19	marzo-2020

tav. 1 IE-10	Palazzo Ramondetta	lug-19	marzo-2020
tav. 1 IE-11	Palazzo Fortuna	lug-19	marzo-2020
tav. 1 IE-12	Polo Didattico via Gravina	lug-19	marzo-2020
tav. 1 IE-13	Ex Conservatorio Vergini al Borgo	lug-19	marzo-2020
tav. 1 IE-14	Polo Didattico "G. Virlinzi" via Roccaromana	lug-19	marzo-2020
tav. 1 IE-15	Palazzo Reburdone	lug-19	marzo-2020
tav. 1 IE-16	Edificio via Ofelia	lug-19	marzo-2020
<i>Elaborati Grafici BLOCCO 2:</i>			
<i>indice</i>	<i>elaborato</i>	<i>data emissione</i>	<i>data Rev.01</i>
tav. 2 IE-01	Edificio 5	lug-19	marzo-2020
tav. 2 IE-02	Edificio 10	lug-19	marzo-2020
tav. 2 IE-03	Edificio 4	lug-19	marzo-2020
tav. 2 IE-04	Edificio 3	lug-19	marzo-2020
tav. 2 IE-05	Edificio 30	lug-19	marzo-2020
tav. 2 IE-06	Edificio Bioscientifico	lug-19	marzo-2020
tav. 2 IE-07	Edificio 14	lug-19	marzo-2020
tav. 2 IE-08	Edificio 6	lug-19	marzo-2020
tav. 2 IE-09	Villa S. Saverio	lug-19	marzo-2020
tav. 2 IE-10	Edificio 13	lug-19	marzo-2020
tav. 2 IE-12	Edificio 1	lug-19	marzo-2020
tav. 2 IE-13	Edificio di via Valdisavoia	lug-19	marzo-2020
PIANO DI SICUREZZA E COORDINAMENTO			
<i>Elaborati Tecnici - Amministrativi:</i>			
<i>indice</i>	<i>elaborato</i>	<i>data emissione</i>	<i>data Rev.01</i>
doc. PSC	Piano di Sicurezza e Coordinamento	lug-19	marzo-2020
doc. PSC-A	Allegato A - Cronoprogramma dei lavori	lug-19	marzo-2020
doc. PSC-B	Allegato B - Analisi e Valutazione dei Rischi	lug-19	marzo-2020
doc. PSC-C	Allegato C - Stima dei costi della sicurezza	lug-19	marzo-2020
doc. PSC-D	Allegato D - Elenco prezzi costi della sicurezza	lug-19	marzo-2020
doc. PSC-E	Allegato E - Fascicolo con le caratteristiche dell'opera	lug-19	marzo-2020
doc. PSC - F	Allegato F - Layout tipo	lug-19	marzo-2020

Il progetto comporta una spesa complessiva pari ad € 3.600.000,00 ripartita secondo il quadro economico di seguito riportato:

QUADRO ECONOMICO WC		
DESCRIZIONE		IMPORTO [€]
1	IMPORTO DEI LAVORI + COSTI DELLA SICUREZZA	
1.00	OPERE EDILI (OG1)	975.023,34
1.00	OPERE EDILI (OG2)	477.840,48
1.01	IMPIANTI IDRICO-SANITARI (OS3)	883.683,22
1.02	IMPIANTI ELETTRICO (OS 30)	470.190,78
1.07	ONERI DELLA SICUREZZA	80.000,00
	TOTALE LAVORI + COSTI SICUREZZA	2.886.737,82
2	SOMME A DISPOSIZIONE DELL'AMMINISTRAZIONE:	
2.01	PER I.V.A. AL 22% SULLA VOCE 1	635.082,32
2.02	PER SPESE TECNICHE (1,9 %) SULLA VOCE 1	54.848,02
2.04	ONERI DI ACCESSO ALLA DISCARICA	20.000,00
2.05	PER SPESE DI PUBBLICITA'	2.000,00
2.06	PER IMPREVISTI ED ARROTONDAMENTI	1.331,84
	TOTALE SOMME A DISPOSIZIONE:	713.262,18
IMPORTO TOTALE PROGETTO		3.600.000,00

L'importo complessivo della manodopera assomma ad Euro 599.540,62 pari al 21,361%.

La superiore spesa potrà trovare copertura economica:

- per € 3.000.000,00 sul punto 54 del P.T.OO.PP.2019-2021 annualità 2020;
- per € 600.000,00 sul punto 57 del Piano Biennale Forniture e Servizi 2019-2020.

PALAZZO CENTRALE

Premessa

Il Palazzo Centrale dell'Università di Catania ospita il Rettorato, gli uffici dell'amministrazione centrale di Ateneo e la Biblioteca regionale "Giambattista Caruso".

L'edificio, la cui costruzione risale al 1696, è costituito da un intero isolato, con un cortile interno a forma di chiostro.

Al piano nobile è collocata l'Aula Magna affrescata da Giovanni Battista Piparo che espone, sulla parete che fa da sfondo al podio accademico, un arazzo con lo stemma della dinastia di Aragona.

Il palazzo è afferente al Dipartimento di Scienze Umanistiche (DISUM) per lo svolgimento dell'attività didattica.

SCHEDA RIEPILOGATIVA BLOCCHI SERVIZI

PALAZZO CENTRALE				
Denominazione	Uomo		Donna	Disabile
	vaso	orinatoio		
PIANO TERRA				
Blocco 1	/	/	4	1
Tot.	/	/	4	1
PIANO AMMEZZATO				
Blocco 1	4	4	/	/
Tot.	4	4	/	/
TOTALE	4	4	4	1

Piano Terra

BLOCCO 1

Stato di fatto

Nel blocco donna e disabile trova collocazione anche il ripostiglio delle pulizie. Il blocco si presenta in pessime condizioni in particolar modo per quanto riguarda i rivestimenti e le chiusure verticali dei bagni (realizzate mediante una struttura in metallo e vetro), le porte e qualche accessorio non funzionante come l'asciugamani elettrico o mancante come lo specchio. I sanitari del bagno donna e in particolare del bagno disabile sono in discrete condizioni.

Progetto

Interventi previsti:

- sostituzione rivestimenti;
- sostituzione sanitari;
- revisione impianto estrazione aria;
- revisione controsoffitto;
- sostituzione porte;
- sostituzione o pulizia delle chiusure verticali;
- sostituzione e integrazione accessori bagno;
- revisione impianto illuminazione;
- predisposizione acqua calda sanitaria.

Documentazione Fotografica



Piano Ammezzato

BLOCCO 1

Stato di fatto

Il blocco uomo, presenta problemi di umidità nel vano ingresso e si presenta in pessime condizioni in particolar modo per quanto riguarda i rivestimenti e le chiusure verticali dei bagni, le porte e gli accessori bagno.

Progetto

Interventi previsti:

- sostituzione rivestimenti;
- sostituzione sanitari;
- revisione impianto estrazione area;
- revisione controsoffitto;
- sostituzione porte;
- sostituzione o pulizia delle chiusure verticali;
- revisione impianto illuminazione;
- sostituzione e integrazione accessori bagno;
- predisposizione acqua calda sanitaria.

Documentazione Fotografica





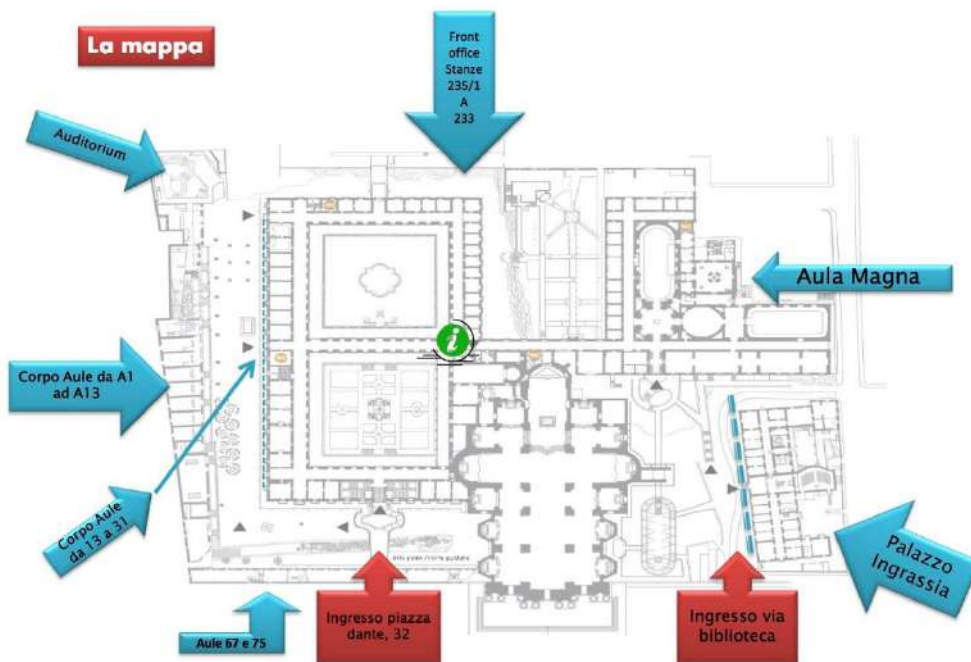
EX MONASTERO DEI BENEDETTINI

Premessa

Afferente al Dipartimento di Scienze Umanistiche, il Monastero di San Nicolò l'Arena ha due ingressi principali, uno da piazza Dante e l'altro da via Biblioteca. Nel mezzo si eleva la mole imponente della Chiesa di san Nicolò.

L'edificio si struttura su due piani. Le stanze dei monaci sono attualmente adibite come studi dei docenti e uffici amministrativi. Le aule sono distribuite in tre corpi diversi raggiungibili a sinistra dell'ingresso da piazza Dante. L'Auditorium si trova in fondo al cortile sul quale si affacciano le aule. La Biblioteca del Dipartimento, invece, è collocata nei sotterranei ai quali si accede dalle scale interne che si trovano al primo e secondo piano.

Palazzo Ingrassia, sede di altri studi dei docenti, si trova sulla destra dell'ingresso da via Biblioteca. Il Monastero, gioiello del tardo barocco siciliano è il complesso benedettino tra i più grandi d'Europa. L'edificio monastico, che nasce nel '500 e si sviluppa fino ai giorni nostri, è un esempio di integrazione architettonica tra le epoche: contraddistinto da molteplici trasformazioni oggi è patrimonio mondiale dell'Unesco e custodisce al suo interno una domus romana, i chiostri e uno splendido giardino pensile.



SCHEDA RIEPILOGATIVA BLOCCHI SERVIZI

BENEDETTINI				
Denominazione	Uomo		Donna	Disabile
	vaso	orinatoio		
PIANO INTERRATO				
Blocco 1	2	/	2	1
Tot.	2	/	2	1
PIANO CANTINATO				
Blocco 1	1	/	1	/
Blocco 2	1	/	1	1
Tot.	2	/	2	1
SOPPALCO				
Blocco 1	/	/	5	/
	4	/	/	1
Tot.	4	/	5	1
PIANO TERRA				
Blocco 1	3	/	3	/
Blocco 2	/	/	1	1
Blocco 3	1	/	1	1
Tot.	4	/	5	2
PIANO PRIMO				
Blocco 1	1	/	1	1
Tot.	1	/	1	1
PIANO SECONDO				
Blocco 1	2	/	2	/
Blocco 2	1	/	2	1
Blocco 3	1	/	1	/
Tot.	4	/	5	1
AUDITORIUM				
Blocco 1 (sotto)	1	/	/	1
Blocco 2 (sopra)	/	/	1	1
Tot.	1	/	1	2
TOTALE	18	/	21	9

Piano Interrato

BLOCCO 1

Stato di fatto

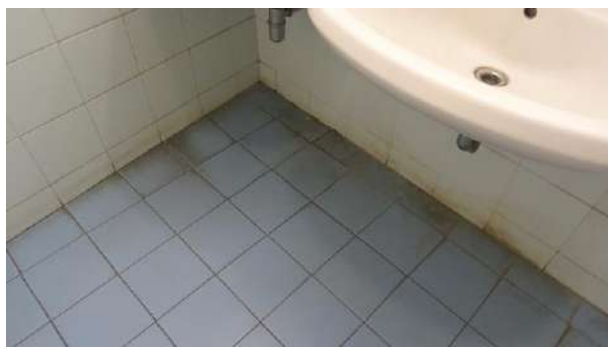
Il blocco, uomo, donna e disabile si presenta in cattive condizioni in particolar modo per quanto riguarda i rivestimenti, i sanitari, le porte, le plafoniere e l'arredo bagno in generale (specchi, portasapone, asciugamani elettrico, ecc.). Inoltre il bagno disabile non è dotato di luce di emergenza e sono presenti solamente due estrattori d'aria.

Progetto

Interventi previsti:

- sostituzione rivestimenti;
- sostituzione sanitari;
- rifacimento arredi (portasapone, specchi, asciugamani elettrico, ecc.);
- rifacimento impianto elettrico;
- realizzazione impianto estrazione aria;
- predisposizione impianto acqua calda sanitaria per tutto il blocco servizi.

Documentazione Fotografica



Piano Cantinato

BLOCCO 1

Stato di fatto

Il blocco, uomo e donna insieme, si presenta in cattive condizioni in particolar modo per quanto riguarda i rivestimenti, i sanitari e l'arredo bagno in generale mancante (portasapone, asciugamani elettrico, ecc.). Oltretutto il blocco è adibito a ripostiglio e probabilmente i wc presentano un problema di ostruzione dello scarico. Sarebbe opportuno realizzare un idoneo controsoffitto data la presenza di tubazioni a vista.

Progetto

Interventi previsti:

- sostituzione rivestimenti;
- sostituzione sanitari;
- rifacimento arredi (portasapone, specchi, asciugamani elettrico, ecc.);
- revisione e/o rifacimento impianto elettrico;
- realizzazione impianto estrazione aria;
- predisposizione impianto acqua calda sanitaria.

Documentazione Fotografica



BLOCCO 2

Stato di fatto

Il blocco, uomo e donna/disabile insieme, si presenta in discrete condizioni ad eccezione della scarsa manutenzione della pavimentazione e dei sanitari.

Progetto

Interventi previsti:

- manutenzione rivestimenti;
- manutenzione sanitari;
- integrazione tavolette igieniche;
- revisione impianto estrazione area;
- predisposizione impianto acqua calda sanitaria.

Documentazione Fotografica



Soppalco

BLOCCO 1/2

Stato di fatto

Il blocco 1 donna e bagno disabili e il blocco 2 uomo, si presentano in cattive condizioni in particolar modo per quanto riguarda i rivestimenti, i sanitari, le plafoniere e parte dell'arredo bagno (portasapone, asciugamani elettrico, ecc.).

Progetto

Interventi previsti:

- sostituzione rivestimenti;
- sostituzione sanitari;
- rifacimento arredi (portasapone, specchi, asciugamani elettrico, ecc.);
- revisione e/o rifacimento impianto elettrico;
- realizzazione impianto estrazione area;
- predisposizione impianto acqua calda sanitaria.

Documentazione Fotografica



Piano Terra

BLOCCO 1

Stato di fatto

Il blocco uomo e donna insieme, si presentano in discrete condizioni ad eccezione dei rivestimenti in genere e dei sanitari che necessitano di un'approfondita manutenzione. Inoltre nella zona retrostante il blocco bagni è ricavato un ripostiglio delle pulizie.

Progetto

Interventi previsti:

- manutenzione rivestimenti;
- manutenzione sanitari;
- revisione accessori bagno;
- predisposizione impianto acqua calda sanitaria.

Documentazione Fotografica



BLOCCO 2

Stato di fatto

Il blocco bagni misto uomo donna e bagno disabili, si presenta in pessime condizioni in particolar modo per quanto riguarda i rivestimenti in genere, i sanitari, e l'arredo bagno (mancanza di portasapone, asciugamani elettrico posizionato lontano dal lavabo, ecc.). Inoltre sono visibili placchette delle scarico a parete non integre e mancano le luci di emergenza.

Progetto

Interventi previsti:

- sostituzione rivestimenti;
- sostituzione sanitari;
- rifacimento arredi (portasapone, specchi, asciugamani elettrico, ecc.);
- rifacimento impianto elettrico con luci di emergenza;
- rifacimento impianto estrazione aria;
- predisposizione impianto acqua calda sanitaria per tutto il blocco servizi.

Documentazione Fotografica



BLOCCO 3

Stato di fatto

Il blocco bagni uomo, donna e disabili, si presenta in discrete condizioni in particolar modo per quanto riguarda i rivestimenti delle pareti, qualche accessorio dell'arredo bagno e gli accessori del bagno disabili. I sanitari non si presentano in buono stato di conservazione e la pavimentazione presenta scarsa manutenzione, inoltre andrebbe rivisto esternamente l'intero corpo bagni.

Progetto

Interventi previsti:

- manutenzione pavimentazione;
- sostituzione sanitari;
- rifacimento parte di arredi (portasapone, tavoletta wc disabili, ecc.)
- rifacimento impianto elettrico;
- revisione impianto estrazione area;
- predisposizione impianto acqua calda sanitaria.

Documentazione Fotografica



Piano Primo

BLOCCO 1

Stato di fatto

Il blocco uomo, donna e disabili, si presenta in discrete condizioni ad eccezione dei sanitari che vanno sostituiti e delle porte e delle pavimentazione che necessita di un'approfondita manutenzione. Il vano essendo voltato non presenta controsoffitto ma è visibile un telaio in *orsogril* per la copertura dei blocchi, inoltre non sono installate luci di emergenza.

Progetto

Interventi previsti:

- manutenzione o sostituzione rivestimenti;
- revisione *orsogril* di copertura blocchi;
- sostituzione sanitari;
- revisione accessori bagno;
- revisione impianto elettrico e installazione luci di emergenza;
- predisposizione impianto acqua calda sanitaria.

Documentazione Fotografica





Piano Secondo

BLOCCO 1

Stato di fatto

Il blocco servizi uomo e donna, si presenta in discrete condizioni per quanto riguarda i sanitari, sono invece da sostituire le tavolette igieniche dei vasi. Per quanto riguarda i rivestimenti, in particolar modo la pavimentazione e le porte di accesso non sono in buone condizioni poiché necessitano di un'accurata manutenzione. Anche qui il blocco presenta *orsogril* in copertura che andrebbe revisionato.

Progetto

Interventi previsti

- manutenzione o sostituzione rivestimenti;
- revisione *orsogril* di copertura blocchi;
- sostituzione arredi (specchi);
- revisione sanitari;
- revisione accessori bagno;
- revisione impianto elettrico e installazione luci di emergenza;
- predisposizione impianto acqua calda sanitaria.

Documentazione Fotografica



BLOCCO 2

Stato di fatto

Il blocco servizi uomo, donna e disabile, si presenta in discrete condizioni per quanto riguarda i sanitari, sono invece da sostituire le tavolette igieniche dei vasi. Per quanto riguarda i rivestimenti, le porte di accesso, e gli arredi bagno in genere non sono in buone condizioni poiché necessitano di un'accurata manutenzione e/o sostituzione. Anche qui il blocco presenta *orsogril* in copertura che andrebbe revisionato e inoltre non sono installate luci di emergenza.

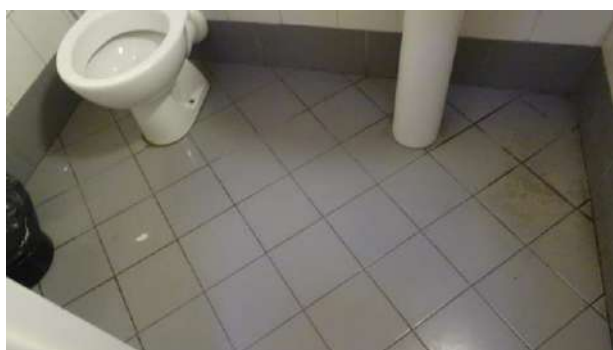
Progetto

Interventi previsti:

- sostituzione rivestimenti;
- revisione *orsogril* di copertura blocchi;
- sostituzione arredi (specchi);
- sostituzione sanitari;

- sostituzione accessori bagno;
- revisione impianto elettrico e installazione luci di emergenza;
- predisposizione impianto acqua calda sanitaria.

Documentazione Fotografica



BLOCCO 3

Stato di fatto

Il blocco servizi uomo e donna, si presenta in pessime condizioni per quanto riguarda i sanitari e i rivestimenti, le porte di accesso, e gli arredi bagno (portasapone, specchio,ecc.). Anche qui il blocco presenta *orsogril* in copertura che andrebbe revisionato e inoltre non sono installate luci di emergenza.

Progetto

Interventi previsti:

- sostituzione rivestimenti;
- revisione *orsogril* di copertura blocchi;
- sostituzione arredi (specchi, portasapone, ecc.);
- sostituzione sanitari;
- sostituzione accessori bagno;
- revisione impianto elettrico e installazione luci di emergenza;
- predisposizione impianto acqua calda sanitaria.

Documentazione Fotografica



Auditorium

BLOCCO 1

Stato di fatto

Il blocco servizi uomo e donna insieme e il bagno disabili, si presenta in pessime condizioni per quanto riguarda i sanitari e i rivestimenti, le porte di accesso, e gli arredi bagno in genere. Inoltre, non sono installate luci di emergenza.

Progetto

Interventi previsti:

- sostituzione rivestimenti;
- sostituzione arredi (specchi, portasapone, ecc.);
- sostituzione sanitari;
- revisione impianto elettrico e installazione luci di emergenza;
- predisposizione impianto acqua calda sanitaria.

Documentazione Fotografica



BLOCCO 2

Stato di fatto

Il blocco servizi disabili, si presenta in pessime condizioni per quanto riguarda la pavimentazione e le porte di accesso. Sono in discrete condizioni i sanitari e i rivestimenti e gli accessori.

Progetto

Interventi previsti:

- sostituzione pavimentazione;
- manutenzione rivestimento pareti;
- revisione arredi (specchi, portasapone, ecc.);
- revisione impianto elettrico;
- revisione impianto estrazione aria;
- predisposizione impianto acqua calda sanitaria.

Documentazione Fotografica



PALAZZO INGRASSIA

Premessa

Palazzo Ingrassia, così denominato perché intitolato al famoso medico siciliano Gian Filippo Ingrassia (1510-1580), è situato in via Biblioteca. Già sede dello studio di Anatomia dell'antica e prestigiosa Facoltà di Medicina dell'Ateneo Catanese, fu costruito sui resti di un Ninfeo Romano. L'imponente struttura facente parte del complesso dell'ex Monastero dei Benedettini, è condivisa per una parte dagli uffici dei docenti del *Dipartimento di Archeologia* e con *l'Istituto per i Beni Archeologici e Monumentali* e del *Consiglio Nazionale delle Ricerche*, dall'altra dagli uffici dei docenti e dei ricercatori del *Dipartimento di Scienze della Formazione*.

I Servizi igienici dedicati agli studenti sono ubicati al Piano Terra e al Piano Primo.

SCHEDA RIEPILOGATIVA BLOCCHI SERVIZI

PALAZZO INGRASSIA				
Denominazione	Uomo		Donna	Disabile
	vaso	orinatoio		
PIANO TERRA				
Blocco 1	1	/	1	1
Blocco 2	1	/	1	1
Tot.	2	/	2	2
PIANO PRIMO				
Blocco 1	1	/	1	1
Blocco 2	1	/	1	1
Tot.	2	/	2	2
TOTALE	4		4	4

Piano Terra

BLOCCO 1

Stato di fatto

Il blocco servizi, uomo, donna (unica unità) e disabile, si presenta in discrete condizioni in particolar modo i rivestimenti e gli arredi generali (portasapone, specchi, ecc.) di cui mancano alcuni elementi, per quanto riguarda i sanitari sono in scarse condizioni e le porte invece sono da revisionare (gonfie) in particolare quelle dei disabili che sono sprovviste di maniglione antipánico.

Progetto

Interventi previsti

- sostituzione sanitari;
- integrazione arredi (portasapone, specchi, ecc.);
- sostituzione porte.

Documentazione Fotografica





BLOCCO 2

Stato di fatto

Il blocco servizi, uomo, donna e disabile, si presenta in discrete condizioni in particolar modo i sanitari i rivestimenti e gli arredi generali (portasapone, specchi, ecc.) di cui mancano alcuni elementi, per quanto riguarda le porte invece sono da revisionare (gonfie) in particolare quelle dei disabili che sono sprovviste di maniglione antipanico, il controsoffitto necessita la sostituzione di qualche elemento.

Progetto

Interventi previsti:

- integrazione arredi (portasapone, specchi, ecc.);
- sostituzione porte;
- sostituzione tavolette wc;
- sostituzione elementi controsoffitto.

Documentazione Fotografica



Piano Primo

BLOCCO 1

Stato di fatto

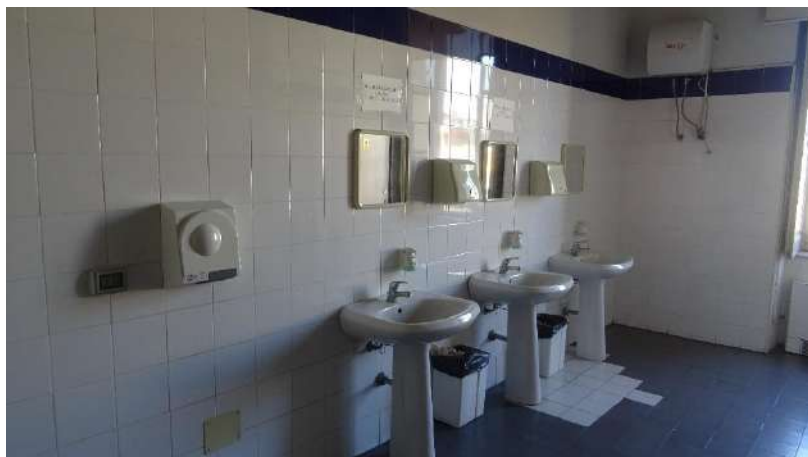
Il blocco servizi, uomo, donna e disabili, si presenta in discrete condizioni in particolar modo i sanitari i rivestimenti e gli arredi generali (portasapone, specchi, ecc.) di cui mancano alcuni elementi, per quanto riguarda le porte invece sono da attenzionare (gonfie) in particolare quelle dei disabili che sono sprovviste di maniglione antipanico.

Progetto

Interventi previsti:

- sostituzione porte;
- prevedere tavolette wc;
- integrazione arredi (portasapone, specchi, ecc.).

Documentazione Fotografica



BLOCCO 2

Stato di fatto

Il blocco servizi, uomo, donna e disabili, si presenta in discrete condizioni in particolar modo i sanitari i rivestimenti e gli arredi generali (portasapone, specchi, ecc.) di cui mancano alcuni elementi., per quanto riguarda le porte invece sono da attenzionare (gonfie) in particolare quelle dei disabili che sono sprovviste di maniglione antipanico, il controsoffitto necessita la sostituzione di qualche elemento, l'antibagno presenta al suo interno una pilozza, sarebbe opportuno uno spazio dedicato per i servizi di pulizia.

Progetto

Interventi previsti:

- integrazione arredi (portasapone, specchi, ecc.);
- sostituzione porte;
- sostituire pilozza;
- sostituzione tavolette wc;
- sostituzione elementi controsoffitto.

Documentazione Fotografica



PALAZZO DELLE SCIENZE

Premessa

Il Palazzo delle Scienze, sede centrale del Dipartimento, è un edificio storico situato in Corso Italia a Catania. I servizi igienici destinati agli studenti sono allocati presso il Piano Terra e il Piano Secondo.

SCHEDA RIEPILOGATIVA BLOCCHI SERVIZI

PALAZZO DELLE SCIENZE				
Denominazione	Uomo		Donna	Disabile
	vaso	orinatoio		
PIANO TERRA				
Blocco 1	2	/	2	1
Blocco 2	5	/	5	/
Tot.	7	/	7	1
PIANO SECONDO				
Blocco 1	2	3	3	/
Blocco 2	/	/	/	1
Tot.	2	/	3	1
TOTALE	9	3	10	2

Piano Terra

BLOCCO 1

Stato di fatto

Il blocco servizi, uomo, donna e disabile, si presenta in scarse condizioni in particolar modo per quanto riguarda i sanitari, i rivestimenti, le porte e gli arredi generali (portasapone, specchi, ecc.).

Progetto

Interventi previsti

- sostituzione rivestimenti;
- rifacimento impianto idrico-sanitari;
- sostituzione sanitari;
- rifacimento arredi (portasapone, specchi, ecc.) compresi gli accessori disabili;
- sostituzione porte.

Documentazione Fotografica



BLOCCO 2

Stato di fatto

Il blocco servizi, uomo, donna, si presenta in scarse condizioni in particolar modo per quanto riguarda i sanitari, i rivestimenti, le porte e gli arredi generali (portasapone, specchi, ecc.), il blocco donna presenta al suo interno una pilozza, sarebbe opportuno uno spazio dedicato per i servizi di pulizia.

Progetto

Interventi previsti:

- sostituzione rivestimenti;
- rifacimento impianto idrico-sanitari;
- sostituzione sanitari;
- rifacimento arredi (portasapone, specchi, ecc.);
- sostituzione porte.

Documentazione Fotografica





Piano Secondo

BLOCCO 1

Stato di fatto

Il blocco servizi, uomo, donna, si presenta in scarse condizioni in particolar modo per quanto riguarda i sanitari, i rivestimenti, le porte e gli arredi generali (portasapone, specchi, ecc.).

Progetto

Interventi previsti:

- sostituzione pavimenti e rivestimenti;
- rifacimento impianto idrico-sanitari;
- sostituzione sanitari;
- rifacimento arredi (portasapone, specchi, ecc.);
- sostituzione porte.

Documentazione Fotografica



BLOCCO 2

Stato di fatto

Il blocco servizi disabili, si presenta in scarse condizioni in particolar modo per quanto riguarda i sanitari, i rivestimenti, le porte e gli arredi generali (portasapone, specchi, ecc.), il controsoffitto si presenta in cattive condizioni.

Progetto

Interventi previsti:

- sostituzione pavimenti e rivestimenti;
- rifacimento impianto idrico-sanitari;
- sostituzione sanitari;
- rifacimento arredi (portasapone, specchi, ecc.) compresi gli accessori disabili;
- sostituzione porte.

Documentazione Fotografica



PALAZZO FORTUNA

Il Palazzo Fortuna è un polo didattico distaccato del Dipartimento di Economia e Impresa (DEI), si trova alle spalle del Palazzo delle Scienze.

I servizi igienici destinati agli studenti sono allocati presso il Piano Terra e Piano Primo.

SCHEDA RIEPILOGATIVA BLOCCHI SERVIZI

PALAZZO FORTUNA				
Denominazione	Uomo		Donna	Disabile
PIANO TERRA	vaso	orinatoio		
Blocco 1	4	/	5	1
Blocco 2	3	/	3	/
Blocco 3	1	/	1	/
Tot.	8	/	9	1
PIANO PRIMO				
Blocco 1	3	/	3	/
Tot.	3	/	3	/
TOTALE	11	/	12	1

Piano Terra

BLOCCO 1

Stato di fatto

Il blocco servizi, uomo, donna e disabile, si presenta in scarse condizioni in particolar modo per quanto riguarda i sanitari, i rivestimenti, le porte e gli arredi generali (portasapone, specchi, ecc.). Il controsoffitto in pannelli di gesso si presenta in buone condizioni.

Progetto

Interventi previsti:

- sostituzione pavimenti e rivestimenti;
- rifacimento impianti;
- sostituzione sanitari;
- rifacimento arredi (portasapone, specchi, ecc.) compresi gli accessori disabili;
- sostituzione porte;
- predisposizione per impianto acqua calda sanitaria.

Documentazione Fotografica



BLOCCO 2

Stato di fatto

Il blocco servizi, uomo e donna, si presenta in discrete condizioni in particolar modo per quanto riguarda i sanitari, i rivestimenti, le porte e gli arredi generali (portasapone, specchi, ecc.). Il blocco non possiede controsoffitto e nelle pareti perimetrali sono visibili macchie di umidità.

Progetto

Interventi previsti:

- sostituzione pavimenti e rivestimenti;
- rifacimento impianti;
- sostituzione sanitari;
- rifacimento arredi (portasapone, specchi, ecc.);
- sostituzione porte;
- predisposizione per impianto acqua calda sanitaria.

Documentazione Fotografica



BLOCCO 3

Stato di fatto

Il blocco servizi, uomo e donna, si presenta in discrete condizioni in particolar modo per quanto riguarda i sanitari, i rivestimenti, le porte e gli arredi generali (portasapone, specchi, ecc.). Il blocco non possiede controsoffitto.

Progetto

Interventi previsti:

- sostituzione pavimenti e rivestimenti;
- rifacimento impianti;
- sostituzione sanitari;
- rifacimento arredi (portasapone, specchi, ecc.);
- sostituzione porte;
- predisposizione per impianto acqua calda sanitaria.

Documentazione Fotografica



Piano Primo

BLOCCO 1

Stato di fatto

Il blocco servizi, uomo e donna, si presenta in discrete condizioni in particolar modo per quanto riguarda i sanitari, i rivestimenti, le porte e gli arredi generali (portasapone, specchi, ecc.). Il blocco servizi è dotato di impianto di climatizzazione e non è dotato di controsoffitto.

Il blocco donna presenta al suo interno una pilozza, sarebbe quindi opportuno ricavare uno spazio dedicato per i servizi di pulizia.

Progetto

Interventi previsti:

- sostituzione pavimenti e rivestimenti;
- rifacimento impianti;
- sostituzione sanitari;
- rifacimento arredi (portasapone, specchi, ecc.) compresi gli accessori disabili;
- sostituzione porte;
- realizzazione vano pulizie.

Documentazione Fotografica





ORTO BOTANICO

Premessa

L'Orto Botanico di Catania, afferente al *Dipartimento di Scienze Biologiche, Geologiche e Ambientali*, di notevole pregio storico ed artistico, è stato realizzato tra il 1858 e il 1861. Complessivamente si estende per una superficie di circa 16.000 mq di cui 13.000, destinati ad Orto Generale, dove sono coltivate prevalentemente piante esotiche mentre i rimanenti 3.000 mq sono destinati all'Orto Siculo per la coltivazione di specie prevalentemente siciliane.

Il corpo principale dell'edificio, progettato dal prof. Mario Di Stefano, è caratterizzato da un portico in stile neoclassico arricchito da una doppia fila di colonne, da un timpano triangolare e da un soffitto a cassettoni con rosoni in stucco. Da una ricerca storica, nonché dall'attenta osservazione del corpo di fabbrica, è emerso che originariamente l'edificio era composto solamente dall'aula ad emiciclo affiancata dai due ampi locali ad uso di laboratorio. Il prospetto secondario era definito da un portico ad un solo ordine di colonne, a sezione circolare e forte rastremazione verso la sommità, arricchito anch'esso da un timpano triangolare sorretto da un architrave in pietra bianca ornata con fregi. In conseguenza di vari ampliamenti il fronte interno è stato inglobato in strutture di varia specie, in particolare, un blocco sviluppato planimetricamente a forma di "C" fu affiancato alla struttura originaria creando in tal modo una corte interna attualmente coperta da una struttura di acciaio e vetro. Tali strutture aggiunte, attualmente utilizzate come uffici e studi docenti del Dipartimento di Botanica dell'Università, oltre ad aver creato il cortile di cui si è detto, hanno inglobato il colonnato secondario.

SCHEDA RIEPILOGATIVA BLOCCHI SERVIZI

ORTO BOTANICO				
Denominazione	Uomo		Donna	Disabile
	vaso	orinatoio		
PIANO TERRA				
Blocco 1	/	/	1	/
Tot.	/	/	1	/
TOTALE	/	/	1	/

Piano Terra

BLOCCO 1

Stato di fatto

Il blocco servizi, uomo/donna (unica unità), si presenta in scarse condizioni in particolar modo per quanto riguarda i sanitari, i rivestimenti, le porte e gli arredi generali (portasapone, specchi, ecc.), al suo interno si trova una pilozza, sarebbe opportuno uno spazio dedicato per i servizi di pulizia.

Progetto

Interventi previsti:

- sostituzione rivestimenti;
- rifacimento impianto idrico-sanitari;
- sostituzione sanitari;
- manutenzione arredi (portasapone, specchi, ecc.);
- sostituzione porte.

Documentazione Fotografica



EDIFICIO VIA RAMONDETTA

Presso l'edificio di via Ramondetta vi è la sede principale del Dipartimento di Scienze Biologiche, Geologiche e Ambientali con ingresso da C.so Italia n.57.

SCHEDA RIEPILOGATIVA BLOCCHI SERVIZI

EDIFICIO VIA RAMONDETTA				
Denominazione	Uomo		Donna	Disabile
	vaso	orinatoio		
PIANO PRIMO				
Blocco 1	1	/	1	/
Blocco 2	1	/	1	/
Tot.	2	/	2	/
PIANO SECONDO				
Blocco 1	1	/	/	1
Blocco 2	1	/	1	/
Tot.	2	/	1	1
TOTALE	4	/	3	1

Piano Primo

BLOCCO 1

Stato di fatto

Il blocco servizi, uomo e donna, si presenta in buone condizioni.

Progetto

Interventi previsti:

- manutenzione rivestimenti

Documentazione Fotografica



BLOCCO 2

Stato di fatto

Il blocco servizi, uomo e donna insieme, si presenta in pessime condizioni in particolar modo per quanto riguarda i sanitari, i rivestimenti, le porte, e gli arredi (portasapone, specchi, ecc.). Non sono presenti luci di emergenza.

Progetto

Interventi previsti:

- sostituzione pavimenti e rivestimenti;
- rifacimento impianti;
- sostituzione sanitari;
- rifacimento arredi (portasapone, specchi, ecc.);
- sostituzione porte;
- predisposizione per impianto acqua calda sanitaria.

Documentazione Fotografica



Piano Secondo

BLOCCO 1

Stato di fatto

Il blocco servizi si presenta in discrete condizioni in particolar modo per quanto riguarda i sanitari, i rivestimenti delle pareti e qualche arredo (asciugamani elettrico). In pessime condizioni le porte, i pavimenti e qualche arredo del bagno. Il blocco prevede un impianto per l'acqua calda sanitaria nel wc donna.

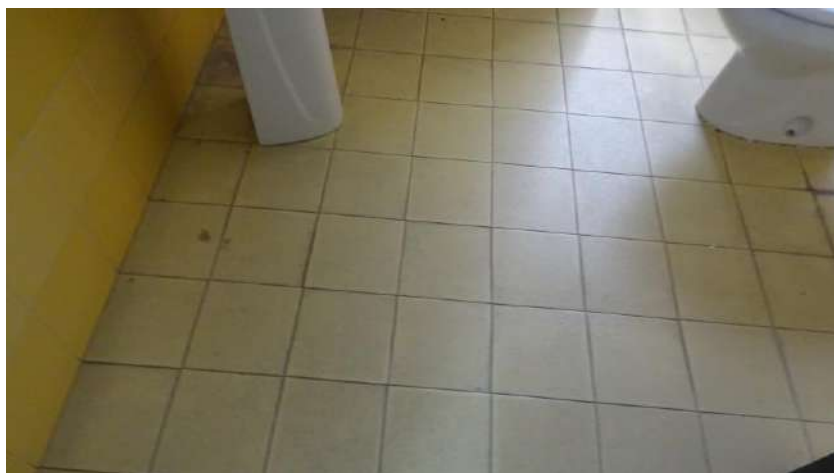
Progetto

Interventi previsti:

- sostituzione pavimenti;

- rifacimento arredi (portasapone, specchi, ecc.);
- sostituzione porte;
- ripristino impianto acqua calda sanitaria per entrambi i wc.

Documentazione Fotografica



BLOCCO 2

Stato di fatto

Il blocco servizi, wc misto, wc disabili e ripostiglio, si presenta in pessime condizioni in particolar modo per quanto riguarda i sanitari, i rivestimenti, le porte e gli arredi (portasapone, specchi, asciugamani elettrico, ecc.). Il blocco prevede un impianto per l'acqua calda sanitaria nel wc disabili. Inoltre il blocco non è dotato di antibagno.

Progetto

Interventi previsti:

- nuova progettazione del blocco servizi.

EX CONSERVATORIO VERGINI AL BORGO

Premessa

L'ex Conservatorio delle Vergini al Borgo, conosciuto dai catanesi anche come *La badiella*, è oggi sede del *Dipartimento di Scienze biologiche, geologiche e ambientali*, sezione di *Biologia vegetale*. Fu fondato nel 1776 dal sacerdote Giuseppe Giuffrida con l'appoggio finanziario della contessa di San Martino Eleonora Statella.

I blocchi servizi degli studenti si trovano al piano terra

SCHEDA RIEPILOGATIVA BLOCCHI SERVIZI

VERGINI AL BORGO				
Denominazione	Uomo		Donna	Disabile
	vaso	orinatoio		
PIANO TERRA				
Blocco 1	3	/	3	1
Blocco 2	2	/	3	/
Tot.	5	/	6	1
TOTALE	5	/	6	1

Piano Terra

BLOCCO 1

Stato di fatto

Il blocco servizi, uomo, donna e disabile, si presenta in ottime condizioni in particolar modo i rivestimenti i sanitari, le porte e gli arredi generali (portasapone, specchi, ecc.), il controsoffitto presenta tracce di umidità.

Progetto

Interventi previsti:

- manutenzione cassette;
- manutenzione controsoffitto.

Documentazione Fotografica



BLOCCO 2

Stato di fatto

Il blocco servizi, uomo e donna, si presenta in ottime condizioni in particolar modo i rivestimenti i sanitari, le porte e gli arredi generali (portasapone, specchi, ecc.), il controsoffitto presenta tracce di umidità.

Progetto

Interventi previsti

- manutenzione cassette;
- manutenzione controsoffitto.

Documentazione Fotografica



VILLA CERAMI

Premessa

Villa Cerami di Catania era la residenza della famiglia Rosso di Cerami, trasformata oggi in sede del *Dipartimento di Giurisprudenza* dell'Università degli Studi di Catania.

Sorge alla fine della via dei Crociferi. Notevole è il portale di ingresso, adorno dello stemma litico della famiglia Rosso di Cerami, che dà sull'ampio cortile della villa, in cui si innesta lo scalone monumentale, arricchito da una fontana. La villa è composta da corpi di fabbrica settecenteschi rimaneggiati nell'Ottocento. Nella corte, che separa la villa dall'edificio nuovo della Facoltà di Giurisprudenza (opera dell'architetto Francesco Basile), si trova la Grande bagnante, opera bronzea di Emilio Greco.

I blocchi servizi destinati agli studenti si trovano al piano terra.

SCHEDA RIEPILOGATIVA BLOCCHI SERVIZI

VILLA CERAMI				
Denominazione	Uomo		Donna	Disabile
	vaso	orinatoio		
PIANO TERRA				
Blocco 1	2	/	3	1
Tot.	2	/	3	1
TOTALE	2	/	3	1

Piano Terra

BLOCCO 1

Stato di fatto

Il blocco servizi, uomo, donna e disabile, si presenta in discrete condizioni in particolar modo per quanto riguarda i sanitari, (tranne i lavabi che sono vetusti), i rivestimenti, le porte e gli arredi generali (portasapone, specchi, ecc.), nel blocco servizi donne vi sono sulle pareti due pannelli di cartongesso di cui uno presenta delle lesioni.

Progetto

Interventi previsti:

- sostituzione lavabi;
- sostituzione pannello in cartongesso;

- manutenzione e integrazione arredi (portasapone, specchi, ecc.);
- inserimento tavolette wc.

Documentazione Fotografica



POLO DIDATTICO G. VIRLINZI

VIA ROCCAROMANA

Il Polo didattico Virlinzi, è un plesso appartenente al Dipartimento di Giurisprudenza. Si trova in via Roccaromana. I Servizi igienici dedicati agli studenti sono ubicati al Piano Terra.

SCHEDA RIEPILOGATIVA BLOCCHI SERVIZI

EDIFICIO VIA ROCCAROMANA				
Denominazione	Uomo		Donna	Disabile
	vaso	orinatoio		
PIANO TERRA				
Blocco 1	2	/	2	1
Blocco 2	2	/	3	1
Blocco 3	3	/	3	/
Blocco 4	1	3	3	1
Tot.	8	3	11	3
TOTALE	8	3	11	3

Piano Terra

BLOCCO 1

Stato di fatto

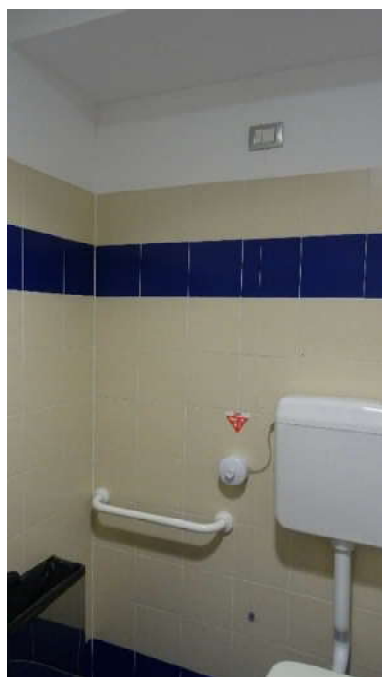
Il blocco servizi, uomo, donna e disabile, si presenta in discrete condizioni in particolar modo i rivestimenti i sanitari (tranne i lavabi), le porte e gli arredi generali (portasapone, specchi, ecc.), i pavimenti invece presentano zone ammalorate.

Progetto

Interventi previsti:

- manutenzione/sostituzione dei pavimenti;
- sostituzione lavabi;
- manutenzione arredi (portasapone, specchi, ecc.).

Documentazione Fotografica



BLOCCO 2

Stato di fatto

Il blocco servizi, uomo, donna e disabile, si presenta in discrete condizioni in particolar modo i rivestimenti i sanitari, le porte e gli arredi generali (portasapone, specchi, ecc.), i pavimenti invece presentano zone ammalorate, il blocco servizi uomo presenta al suo interno una pilozza, sarebbe opportuno uno spazio dedicato per i servizi di pulizia.

Progetto

Interventi previsti:

- manutenzione/sostituzione dei pavimenti;
- sostituzione pilozza;
- manutenzione arredi (portasapone, specchi, ecc.).

Documentazione Fotografica



BLOCCO 3

Stato di fatto

Il blocco servizi, uomo e donna, si presenta in discrete condizioni in particolar modo i rivestimenti i sanitari, le porte e gli arredi generali (portasapone, specchi, ecc.), i pavimenti invece presentano zone ammalorate.

Progetto

Interventi previsti:

- manutenzione/sostituzione dei pavimenti;
- manutenzione arredi (portasapone, specchi, ecc.).

Documentazione Fotografica





BLOCCO 4

Stato di fatto

Il blocco servizi, uomo, donna e disabili, si presenta in discrete condizioni in particolar modo i rivestimenti i sanitari, le porte e gli arredi generali (portasapone, specchi, ecc.), i pavimenti invece presentano zone ammalorate.

Progetto

Interventi previsti:

- manutenzione/sostituzione dei pavimenti;
- manutenzione arredi (portasapone, specchi, ecc.).



PALAZZO PEDAGAGGI

Premessa

Palazzo Pedagaggi fu edificato a partire dal 1803 dal barone di Pedagaggi su progetto dell'ingegnere Salvatore Zahra Buda, mentre l'ingegnere Mario Musumeci si occupò di seguirne i lavori fino al completamento definitivo nel 1809. Il progetto del palazzo prende esempio da quello di *Palazzo Reburdone* adeguando le caratteristiche essenziali di Palazzo Reburdone (la serie portale-androne-corte-scalone-loggia in prospettiva e l'infilata di stanze col salone angolare in fondo) allo spazio più contenuto di Palazzo Pedagaggi. Al Piano nobile il salone principale, ora Aula Magna del *Dipartimento di Scienze Politiche e Sociali*, viene affrescata dal trapanese Giuseppe Errante che si occupa anche delle tele delle sovrapporte, con scene mitologiche e monocromi.

Palazzo Pedagaggi è afferente al Dipartimento di Scienze Politiche e Sociali.

SCHEDA RIEPILOGATIVA BLOCCHI SERVIZI

PALAZZO PEDAGAGGI				
Denominazione	Uomo		Donna	Disabile
	vaso	orinatoio		
PIANO TERRA				
Blocco 1	/	/	/	1
Tot.	/	/	/	1
PIANO SECONDO				
Blocco 1	1	/	2	1
Tot.	1	/	2	1
PIANO TERZO				
Blocco 1	1	/	2	1
Tot.	1	/	2	1
TOTALE	2	/	4	3

Piano Terra

BLOCCO 1

Stato di fatto

Il blocco possiede solamente un bagno disabili e si presenta in pessime condizioni in particolar modo per quanto riguarda i sanitari, i rivestimenti, gli accessori disabili e gli arredi (portasapone, specchi, ecc.).

Progetto

Interventi previsti:

- sostituzione rivestimenti;
- rifacimento impianti;
- sostituzione sanitari;
- rifacimento arredi (portasapone, specchi, ecc.);
- realizzazione impianto estrazione aria;
- predisposizione per impianto acqua calda sanitaria.

Documentazione Fotografica



Piano Secondo

BLOCCO 1

Stato di fatto

Il blocco servizi, uomo, donna e disabile si presenta in pessime condizioni in particolar modo per quanto riguarda i sanitari, i rivestimenti, dei bagni uomo e donna mentre i sanitari del bagno disabile sono in buone condizioni. Inoltre i muri separatori dei bagni risultano essere troppo bassi (h.2.60 m).

Progetto

Interventi previsti:

- sostituzione rivestimenti;
- rifacimento muri separatori;
- rifacimento impianti;
- sostituzione sanitari;
- rifacimento arredi (portasapone, specchi, ecc.);
- realizzazione impianto estrazione aria;

- predisposizione per impianto acqua calda sanitaria.

Documentazione Fotografica



Piano Terzo

BLOCCO 1

Stato di fatto

Il blocco servizi, uomo, donna e disabile si presenta in pessime condizioni in particolar modo per quanto riguarda i sanitari, i rivestimenti, dei bagni uomo e donna mentre i sanitari del bagno disabile sono in buone condizioni. Inoltre i muri separatori dei bagni risultano essere troppo bassi (h.2.40 m).

Progetto

Interventi previsti:

- sostituzione rivestimenti;
- rifacimento muri separatori;
- rifacimento impianti;
- sostituzione sanitari;
- rifacimento arredi (portasapone, specchi, ecc.);
- realizzazione impianto estrazione area;
- predisposizione per impianto acqua calda sanitaria.

Documentazione Fotografica



PALAZZO REBURDONE

Premessa

Palazzo Reburdone fu costruito per la famiglia Guttadauro tra il 1776 e il 1785 ma i lavori di completamento del palazzo si protrassero per molti anni ancora. Voluto da una famiglia che cercava in quello scorcio di fine Settecento di entrare a far parte della più alta aristocrazia isolana e insieme dell'élite patrizia catanese, Palazzo Reburdone doveva essere il simbolo più evidente della ricchezza e del prestigio della famiglia Guttadauro. Il risultato fu uno dei più imponenti e nobili palazzi della città.

Palazzo Reburdone è afferente al Dipartimento di Scienze Politiche e Sociali.

SCHEDA RIEPILOGATIVA BLOCCHI SERVIZI

PALAZZO REBURDONE				
Denominazione	Uomo		Donna	Disabile
	vaso	orinatoio		
PIANO TERRA				
Blocco 1	/	/	1	/
Tot.	/	/	1	/
PIANO PRIMO				
Blocco 1	3	/	3	/
Tot.	3	/	3	/
TOTALE	3	/	4	/

Piano Terra

BLOCCO 1

Stato di fatto

Il blocco possiede un solamente un bagno non in ottime condizioni, in particolar modo per quanto riguarda i sanitari e i rivestimenti.

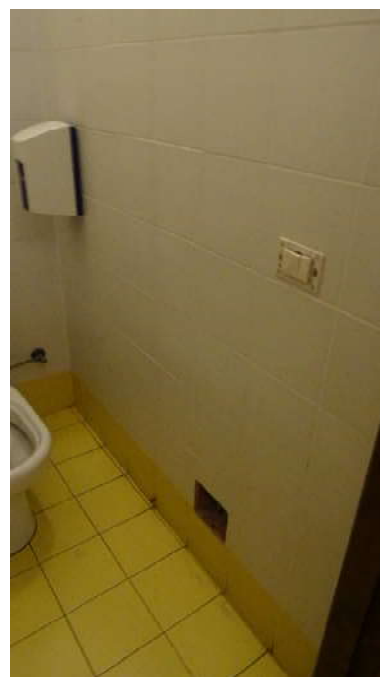
Progetto

Interventi previsti:

- sostituzione rivestimenti;
- sostituzione sanitari;
- rifacimento arredi (portasapone, specchi, ecc.);

- realizzazione impianto estrazione area;
- revisione impianto acqua calda sanitaria.

Documentazione Fotografica



Piano Primo

BLOCCO 2

Stato di fatto

Il blocco servizi, uomo, donna si presenta in discrete condizione ad eccezione della pavimentazione e della mancanza in alcuni vasi della tavoletta igienica. Non sono presenti luci di emergenza e asciugamani elettrico.

Progetto

Interventi previsti

- sostituzione pavimentazione;
- sostituzione sanitari;
- rifacimento arredi (portasapone, asciugamani elettrico);
- predisposizione per impianto acqua calda sanitaria.

Documentazione Fotografica



POLO DIDATTICO VIA GRAVINA

Il Polo Didattico di via Gravina è afferente al Dipartimento di Scienze Politiche e Sociali.

SCHEDA RIEPILOGATIVA BLOCCHI SERVIZI

POLO DIDATTICO VIA GRAVINA				
Denominazione	Uomo		Donna	Disabile
	vaso	orinatoio		
PIANO TERRA				
Blocco 1	3	/	4	1
Blocco 2	4	/	4	1
Tot.	7	/	8	2
TOTALE	7	/	8	2

Piano Terra

BLOCCO 1

Stato di fatto

Il blocco uomo, donna e disabile, opportunamente disimpegnato, si presenta in discrete condizioni in particolar modo per quanto riguarda i sanitari, i rivestimenti delle pareti, gli accessori disabile e gli arredi (portasapone, specchi, ecc.). I blocchi difettano di scarsa manutenzione, in particolar modo per i pavimenti, la mancanza di tavolette igieniche e accessori come la placchetta di rivestimento per lo scarico e il punto luce.

Progetto

Interventi previsti:

- sostituzione pavimentazione;
- sostituzione tavolette igieniche;
- revisione impianto estrazione area;
- predisposizione acqua calda sanitaria anche per il bagno uomo e donna.

Documentazione Fotografica



BLOCCO 2

Stato di fatto

Il blocco uomo, donna e disabili, opportunamente disimpegnato, si presenta in discrete condizioni in particolar modo per quanto riguarda i sanitari, i rivestimenti delle pareti, gli accessori disabili e gli arredi (portasapone, specchi, ecc.). I blocchi difettano di scarsa manutenzione, in particolar modo per i pavimenti, la mancanza di tavolette igieniche. Inoltre, il bagno disabili è utilizzato come ripostiglio degli accessori di pulizia.

Progetto

Interventi previsti:

- sostituzione pavimentazione;
- sostituzione tavolette igieniche;
- revisione impianto estrazione area;
- revisione controsoffitto;
- predisposizione acqua calda sanitaria anche per il bagno uomo e donna.

Documentazione Fotografica



PALAZZO DUSMET

Premessa

Palazzo Dusmet afferente al *Dipartimento di Scienze Politiche e Sociali*, è ubicato in via Dusmet di fronte gli Archi della Marina di Catania.

SCHEDA RIEPILOGATIVA BLOCCHI SERVIZI

PALAZZO DUSMET				
Denominazione	Uomo		Donna	Disabile
	vaso	orinatoio		
PIANO TERRA				
Blocco 1	3	/	2	1
Tot.	3	/	2	1
PIANO PRIMO				
Blocco 1	1	/	1	1
Tot.	1	/	1	1
TOTALE	4	/	3	2

Piano Terra

BLOCCO 1

Stato di fatto

Nel blocco donna e disabile, trova collocazione anche un servizio *riservato*. Il blocco si presenta in pessime condizioni in particolar modo per quanto riguarda i rivestimenti, i sanitari e qualche accessorio (specchi, portasapone, ecc.).

Progetto

Interventi previsti:

- sostituzione rivestimenti;
- sostituzione sanitari;
- sostituzione porte;
- sostituzione accessori bagno;
- revisione impianto illuminazione;
- predisposizione acqua calda sanitaria.

Documentazione Fotografica



Piano Primo

BLOCCO 1

Stato di fatto

Il blocco misto uomo donna ed il bagno disabili (che non possiede un wc disabili), si presenta in pessime condizioni in particolar modo per quanto riguarda i rivestimenti, i sanitari e qualche accessorio (specchi, portasapone, sono in discrete condizioni gli asciugamani elettrico).

Progetto

Interventi previsti:

- sostituzione rivestimenti;
- sostituzione sanitari;

- revisione impianto estrazione aria;
- revisione controsoffitto;
- sostituzione porte;
- revisione impianto illuminazione;
- sostituzione e integrazione accessori bagno;
- predisposizione acqua calda sanitaria.

Documentazione Fotografica



EDIFICIO VIA OFELIA

La sede di via Ofelia ha ospitato per molti anni l'Istituto di Magistero, successivamente trasformato in Facoltà di Scienze della formazione dell'Università. I locali sono ubicati all'ultimo piano dell'edificio (Piano Terzo).

SCHEDA RIEPILOGATIVA BLOCCHI SERVIZI

EDIFICIO VIA OFELIA				
Denominazione	Uomo		Donna	Disabile
	vaso	orinatoio		
PIANO TERRA				
Blocco 1	1	/	1	1
Blocco 2	2	/	2	/
Tot.	3	/	3	1
TOTALE	3	/	3	1

Piano Terzo

BLOCCO 1

Stato di fatto

Il blocco servizi, uomo, donna e disabile, si presenta in scarse condizioni in particolar modo per quanto riguarda i sanitari, i rivestimenti, le porte e gli arredi generali (portasapone, specchi, ecc.), manca la luce di emergenza e il blocco disabili non è idoneo sia per i sanitari che per l'arredo, l'antibagno presenta al suo interno una pilozza, sarebbe opportuno uno spazio dedicato per i servizi di pulizia.

Progetto

Interventi previsti:

- sostituzione rivestimenti;
- rifacimento impianto idrico-sanitari;
- sostituzione sanitari;
- rifacimento arredi (portasapone, specchi, ecc.) compresi gli accessori disabili;
- sostituzione porte;
- sostituire le lampade e prevedere quella di emergenza

Documentazione Fotografica



BLOCCO 2

Stato di fatto

Il blocco servizi, uomo e donna, si presenta in scarse condizioni in particolar modo per quanto riguarda i sanitari, i rivestimenti, le porte e gli arredi generali (portasapone, specchi, ecc.), l'antibagno presenta al suo interno una pilozza, sarebbe opportuno uno spazio dedicato per i servizi di pulizia.

Progetto

Interventi in progetto:

- sostituzione rivestimenti;
- rifacimento impianto idrico-sanitari;
- sostituzione sanitari;
- rifacimento arredi (portasapone, specchi, ecc.);
- sostituzione porte;
- sostituire le lampade e prevedere quella di emergenza.

Documentazione Fotografica



EX CONSERVATORIO DELLE VERGINI DI SANT'AGATA

Il Conservatorio di S. Agata, detto 'Le Verginelle', ospita la sede principale del Dipartimento di Scienze della Formazione (DISFOR), ha tre ingressi principali, uno da piazza Dante, un altro da via Casa Nutrizione e l'ultimo da via Teatro Greco. I Servizi igienici dedicati agli studenti sono ubicati al Piano Terra e al Piano Primo.

SCHEDA RIEPILOGATIVA BLOCCHI SERVIZI

VERGINI DI SANT'AGATA				
Denominazione	Uomo		Donna	Disabile
	vaso	orinatoio		
PIANO TERRA				
Blocco 1	4	/	4	/
Blocco 2	1	/	2	1
Tot.	5	/	6	1
PIANO PRIMO				
Blocco 1	4	/	2	1
Tot.	4	/	2	1
TOTALE	9	/	8	2

Piano Terra

BLOCCO 1

Stato di fatto

Il blocco servizi, uomo, donna, si presenta in scarse condizioni in particolar modo per quanto riguarda i sanitari, i rivestimenti e le porte, gli arredi generali (portasapone, specchi, ecc.) sono in discrete condizioni tranne qualche elemento.

Progetto

Interventi previsti:

- sostituzione rivestimenti;
- rifacimento impianto idrico-sanitari;
- sostituzione sanitari;
- manutenzione e integrazione arredi (portasapone, specchi, ecc.);
- sostituzione porte.

Documentazione Fotografica



BLOCCO 2

Stato di fatto

Il blocco servizi, uomo, donna (unica unità) e disabili, si presenta in scarse condizioni in particolar modo per quanto riguarda, i rivestimenti e le porte, i sanitari e gli arredi generali (portasapone, specchi, ecc.) sono in discrete condizioni tranne qualche elemento.

Progetto

Interventi previsti:

- sostituzione rivestimenti;
- rifacimento impianto idrico-sanitari;
- sostituzione sanitari;
- rifacimento e integrazione arredi (portasapone, specchi, ecc.);
- sostituzione porte.

Documentazione Fotografica



Piano Primo

BLOCCO 1

Stato di fatto

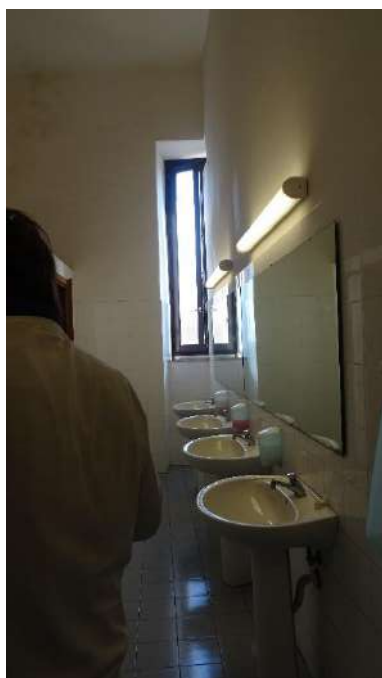
Il blocco servizi, uomo, donna e disabile, si presenta in scarse condizioni in particolar modo per quanto riguarda, i rivestimenti e le porte in particolare quelle dei disabili che montano maniglione antipanico non idoneo, i sanitari e gli arredi generali (portasapone, specchi, ecc.) sono in discrete condizioni tranne qualche elemento.

Progetto

Interventi previsti:

- sostituzione rivestimenti;
- rifacimento impianto idrico-sanitari;
- sostituzione sanitari ove necessita;
- manutenzione e integrazione arredi (portasapone, specchi, ecc.);
- sostituzione porte.

Documentazione Fotografica





EDIFICIO N.5

L'edificio 5 del Dipartimento di Matematica e Informatica è costituito principalmente da due corpi di fabbrica, denominati blocco I e blocco II, dislocato all'interno della Cittadella Universitaria di Via Santa Sofia 64:

I blocchi servizi degli studenti si trovano al piano terra e al piano primo.

SCHEDA RIEPILOGATIVA BLOCCHI SERVIZI

EDIFICIO n. 5 (Matematica)				
Denominazione	Uomo		Donna	Disabile
	vaso	orinatoio		
PIANO TERRA				
Blocco 1	2	/	2	/
Blocco 2	4	/	4	1
Tot.	6	/	6	1
PIANO PRIMO				
Blocco 1	1	/	/	1
Tot.	1	/	/	1
TOTALE	7	/	6	2

Piano Terra

BLOCCO 1

Stato di fatto

Il blocco servizi, uomo e donna, si presenta in scarse condizioni in particolar modo i rivestimenti i sanitari, le porte, i controsoffitti e gli arredi generali (portasapone, specchi, ecc.); mancano le luci di emergenza.

Progetto

Interventi previsti:

- sostituzione rivestimenti;
- rifacimento impianto idrico-sanitario;
- sostituzione sanitari;
- rifacimento arredi (portasapone, specchi, ecc.);
- sostituzione porte;
- sostituzione apparecchi di illuminazione;
- luci di emergenza;

- sostituzione controsoffitto.

Documentazione Fotografica



BLOCCO 2

Stato di fatto

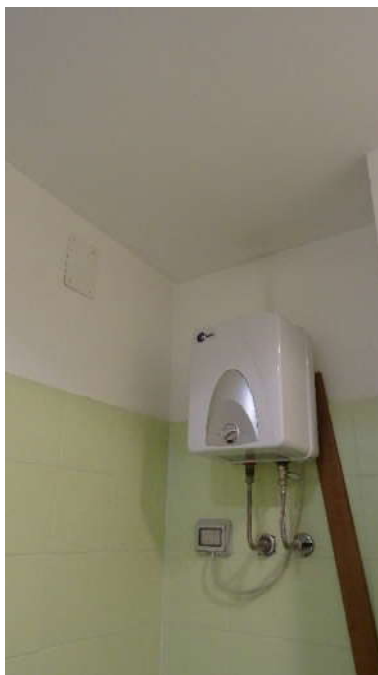
Il blocco servizi disabili si presenta in buone condizioni in particolar modo i rivestimenti i sanitari, per quanto attiene al blocco servizi uomo e donna invece si presenta in scarse condizioni dai rivestimenti ai sanitari alle porte e agli arredi generali (portasapone, specchi, ecc.); mancano le luci di emergenza.

Progetto

Interventi previsti:

- sostituzione rivestimenti;
- rifacimento impianto idrico-sanitario;
- sostituzione sanitari;
- rifacimento arredi (portasapone, specchi, ecc.);
- luci di emergenza;
- sostituzione porte.

Documentazione Fotografica





Piano Primo

BLOCCO 1

Stato di fatto

Il blocco servizi uomo e disabili si presenta in scarse condizioni per quanto riguarda i rivestimenti i sanitari, le porte e gli arredi generali (portasapone, specchi, ecc.), mancano le luci di emergenza.

Progetto

Interventi previsti:

- sostituzione rivestimenti;
- rifacimento impianto idrico-sanitario;
- sostituzione sanitari;
- rifacimento arredi (portasapone, specchi, ecc.), compreso gli accessori disabili;
- sostituzione controsoffitto;
- sostituzione apparecchi di illuminazione;
- luci di emergenza;
- sostituzione porte.



EDIFICIO N.4

L'edificio n.4 è uno dei quattro edifici del DICAR nella sede di **Catania**, dislocato all'interno della Cittadella Universitaria di Via Santa Sofia 64:

I blocchi servizi degli studenti si trovano al piano terra e piano primo.

SCHEDA RIEPILOGATIVA BLOCCHI SERVIZI

EDIFICIO 4 (DICAR)				
Denominazione	Uomo		Donna	Disabile
	vaso	orinatoio		
PIANO TERRA				
Blocco 1	3	/	1	1
Blocco 2	3	/	2	/
Tot.	6	/	3	1
PIANO PRIMO				
Blocco 1	1	/	2	/
Blocco 2	1	/	2	1
Tot.	2	/	4	1
TOTALE	8	/	7	2

Piano Terra

BLOCCO 1

Stato di fatto

Il blocco servizi, uomo, donna e disabile, si presenta in discrete condizioni in particolar modo i rivestimenti, i sanitari e gli arredi generali (portasapone, specchi, ecc.), le porte si presentano in scarse condizioni.

Progetto

Interventi previsti:

- sostituzione porte;
- manutenzione generale.

Documentazione Fotografica



BLOCCO 2

Stato di fatto

Il blocco servizi, uomo e donna, si presenta in discrete condizioni in particolar modo i rivestimenti, i sanitari e gli arredi generali (portasapone, specchi, ecc.), le porte e i controsoffitti si presentano in scarse condizioni.

Progetto

Interventi previsti:

- sostituzione porte;
- sostituzione controsoffitti;
- sostituzione apparecchi di illuminazione;

Documentazione Fotografica





Piano Primo

BLOCCO 1

Stato di fatto

Il blocco servizi, uomo e donna, si presenta in discrete condizioni in particolar modo i rivestimenti e i sanitari, gli arredi generali (portasapone, specchi, ecc.), le porte e i controsoffitti si presentano vetusti.

Progetto

Interventi previsti:

- sostituzione porte;
- sostituzione controsoffitti;
- rifacimento arredi (portasapone, specchi, ecc.);
- sostituzione apparecchi di illuminazione;
- manutenzione generale.

Documentazione Fotografica



BLOCCO 2

Stato di fatto

Il blocco servizi, uomo, donna e disabili, si presenta in scarse condizioni in particolar modo i rivestimenti, i sanitari, gli arredi generali (portasapone, specchi, ecc.), le porte e i controsoffitti.

Progetto

Interventi previsti:

- sostituzione rivestimenti;

- rifacimento impianto idrico-sanitari;
- sostituzione sanitari;
- rifacimento arredi (portasapone, specchi, ecc.) compresi gli accessori disabili;
- sostituzione porte;
- sostituzione apparecchi di illuminazione;
- sostituzione controsoffitto.

Documentazione Fotografica



EDIFICIO N.10

L'edificio n.10 è uno dei quattro edifici del DICAR, dislocato all'interno della Cittadella Universitaria di Via Santa Sofia 64:

I blocchi servizi degli studenti si trovano al piano seminterrato e al piano terra.

SCHEDA RIEPILOGATIVA BLOCCHI SERVIZI

EDIFICIO n.10 (DICAR)				
Denominazione	Uomo		Donna	Disabile
	vaso	orinatoio		
PIANO SEMINTERRATO				
Blocco 1	1	/	1	/
Tot.	1	/	1	/
PIANO TERRA				
Blocco 1	/	/	1	1
Tot.	/	/	1	1
TOTALE	1	/	2	1

Piano Seminterrato

BLOCCO 1

Stato di fatto

Il blocco servizi, uomo e donna si presenta in discrete condizioni in particolar modo i rivestimenti, le porte e gli arredi generali (portasapone, specchi, ecc.), per i sanitari e il controsoffitto risultano vetusti. Il blocco servizi, uomo e donna condividono la parete divisoria (h. 2.20m) che risulta inadeguata si prevede di alzare la parete, questo comporta la rimodulazione degli apparecchi di illuminazione con eventuale integrazione.

Progetto

Interventi previsti:

- sostituzione servizi igienici;
- integrazione e manutenzione arredi generali (portasapone, specchi, ecc.);
- sostituzione controsoffitto;
- innalzamento parete divisoria;
- rimodulazione e integrazione apparecchi di illuminazione.

Documentazione Fotografica



Piano Terra

BLOCCO 1

Stato di fatto

Il blocco servizi, disabile si presenta in discrete condizioni in particolar modo i rivestimenti, i sanitari, le porte e gli arredi generali (portasapone, specchi, ecc.), il controsoffitto risulta vetusto. Il blocco servizi, condivide la parete divisoria (h. 2.20m) con un bagno ad uso privato del personale che risulta inadeguata, si prevede di alzare la parete, questo comporta la rimodulazione degli apparecchi di illuminazione con eventuale integrazione.

Progetto

Interventi previsti:

- manutenzione arredi generali (portasapone, specchi, ecc.);
- sostituzione controsoffitto;
- innalzamento parete divisoria;
- rimodulazione e integrazione apparecchi di illuminazione.

Documentazione Fotografica



EDIFICIO N.14

L'edificio n.14 è uno dei quattro edifici del DICAR, dislocato all'interno della Cittadella Universitaria di Via Santa Sofia 64:

I blocchi servizi degli studenti si trovano al piano terra, piano secondo, piano terzo e piano quarto.

SCHEDA RIEPILOGATIVA BLOCCHI SERVIZI

EDIFICIO n.10 (DICAR)				
Denominazione	Uomo		Donna	Disabile
	vaso	orinatoio		
PIANO TERRA				
Blocco 1	3	/	3	/
Blocco 2	/	/	/	1
Tot.	3	/	3	1
PIANO SECONDO				
Blocco 1	1	/	1	/
Blocco 2	/	/	/	1
Blocco 3	1	/	1	/
Blocco 4	1	/	1	/
Tot.	3	/	3	1
PIANO TERZO				
Blocco 1	1	/	1	/
Blocco 2	/	/	/	1
Blocco 3	1	/	1	/
Blocco 4	1	/	1	/
Tot.	3	/	3	1
PIANO QUARTO				
Blocco 1	1	/	1	/
Blocco 2	/	/	/	1
Blocco 3	1	/	1	/
Blocco 4	1	/	1	/
Tot.	3	/	3	1
TOTALE	12	/	12	4

Piano Terra

BLOCCO 1

Stato di fatto

Il blocco servizi, uomo e donna, si presenta in discrete condizioni in particolar modo i rivestimenti i sanitari del blocco donna, e gli arredi generali (portasapone, specchi, ecc.), mentre i sanitari del blocco uomo, le rubinetterie, i pavimenti e il controsoffitto, che presenta rigonfiamenti e buchi, risultano in scarse condizioni.

Progetto

Interventi previsti:

- sostituzione sanitari ove necessita;
- rifacimento pavimentazioni;
- sostituzione rubinetteria;
- manutenzione arredi generali (portasapone, specchi, ecc.);
- manutenzione controsoffitto.

Documentazione Fotografica





BLOCCO 2

Stato di fatto

Il blocco servizi disabili, si presenta in scarse condizioni in particolar modo i sanitari e gli accessori per disabili.

Progetto

Interventi previsti:

- sostituzione sanitari;
- sostituzione accessori disabili;
- manutenzione arredi generali (portasapone, specchi, ecc.).

Documentazione Fotografica



Piano Secondo

BLOCCO 1

Stato di fatto

Il blocco servizi, uomo e donna (unica unità), si presenta in discrete condizioni in particolar modo i rivestimenti i sanitari e gli arredi generali (portasapone, specchi, ecc.).

Progetto

Interventi previsti:

- prevedere dove necessita tavoletta wc.
- manutenzione generale.

Documentazione Fotografica



BLOCCO 2

Stato di fatto

Il blocco servizi disabili, si presenta in discrete condizioni in particolar modo i sanitari, per gli accessori disabili verificare la funzionalità.

Progetto

Interventi previsti:

- integrazione accessori disabili;
- manutenzione arredi generali (portasapone, specchi, ecc.).



BLOCCO 3

Stato di fatto

Il blocco servizi, uomo e donna (unica unità), si presenta in discrete condizioni in particolar modo i rivestimenti i sanitari e gli arredi generali (portasapone, specchi, ecc.).

Progetto

Interventi previsti:

- prevedere dove necessita tavoletta wc;
- manutenzione generale.

Documentazione Fotografica



BLOCCO 4

Stato di fatto

Il blocco servizi, uomo e donna (unica unità), si presenta in discrete condizioni in particolar modo i rivestimenti i sanitari e gli arredi generali (portasapone, specchi, ecc.), il controsoffitto richiede la sostituzione di qualche elemento.

Progetto

Interventi previsti:

- manutenzione controsoffitto;
- prevedere dove necessita tavoletta wc;
- manutenzione generale.

Documentazione Fotografica



Piano Terzo

BLOCCO 1

Stato di fatto

Il blocco servizi, uomo e donna (unica unità), si presenta in discrete condizioni in particolar modo i rivestimenti e gli arredi generali (portasapone, specchi, ecc.), i sanitari presentano tracce di usura.

Progetto

Interventi previsti:

- sostituire i sanitari;
- manutenzione generale.

Documentazione Fotografica



BLOCCO 2

Stato di fatto

Il blocco servizi disabili, si presenta in discrete condizioni in particolar modo i sanitari, per gli accessori disabili verificare la funzionalità.

Progetto

Interventi previsti:

- integrazione accessori disabili;
- manutenzione arredi generali (portasapone, specchi, ecc.).

Documentazione Fotografica



BLOCCO 3

Stato di fatto

Il blocco servizi, uomo e donna (unica unità), si presenta in discrete condizioni in particolar modo i rivestimenti i sanitari e gli arredi generali (portasapone, specchi, ecc.), il controsoffitto presenta tracce di umidità.

Progetto

Interventi previsti:

- manutenzione controsoffitto;
- prevedere dove necessita tavoletta wc;
- manutenzione generale.

Documentazione Fotografica



BLOCCO 4

Stato di fatto

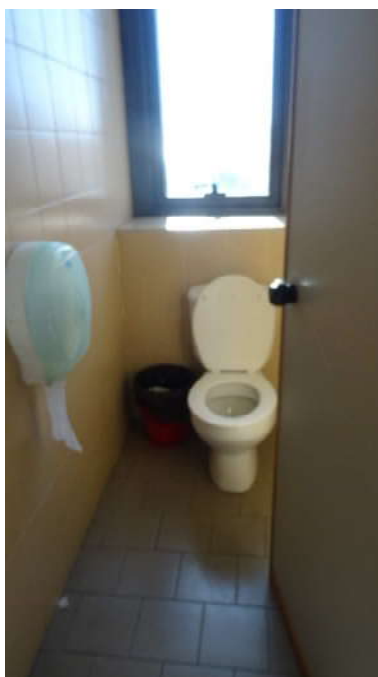
Il blocco servizi, uomo e donna (unica unità), si presenta in discrete condizioni in particolar modo i rivestimenti i sanitari e gli arredi generali (portasapone, specchi, ecc.).

Progetto

Interventi previsti:

- manutenzione generale.

Documentazione Fotografica



Piano Quarto

BLOCCO 1

Stato di fatto

Il blocco servizi, uomo e donna (unica unità), si presenta in discrete condizioni in particolar modo i rivestimenti i sanitari e gli arredi generali (portasapone, specchi, ecc.).

Progetto

Interventi previsti:

- prevedere dove necessita tavoletta wc;
- manutenzione generale.

Documentazione Fotografica



BLOCCO 2

Stato di fatto

Il blocco servizi disabili, si presenta in discrete condizioni in particolar modo i sanitari, per gli accessori disabili verificare la funzionalità, il controsoffitto richiede la sostituzione di qualche elemento.

Progetto

Interventi previsti:

- integrazione accessori disabili;
- manutenzione controsoffitto.



BLOCCO 3

Stato di fatto

Il blocco servizi, uomo e donna (unica unità), si presenta in discrete condizioni in particolar modo i rivestimenti i sanitari e gli arredi generali (portasapone, specchi, ecc.), il controsoffitto richiede la sostituzione di qualche elemento.

Progetto

Interventi previsti:

- manutenzione controsoffitto;
- prevedere dove necessita tavoletta wc;
- manutenzione generale.

Documentazione Fotografica



BLOCCO 4

Stato di fatto

Il blocco servizi, uomo e donna (unica unità), si presenta in discrete condizioni in particolar modo i rivestimenti i sanitari e gli arredi generali (portasapone, specchi, ecc.), il controsoffitto richiede la sostituzione di qualche elemento.

Progetto

Interventi previsti:

- manutenzione controsoffitto;
- prevedere dove necessita tavoletta wc;
- manutenzione generale.

Documentazione Fotografica



EDIFICIO N.3

L'edificio n. 3, Dipartimento di Ingegneria Elettrica Elettronica e Informatica (DIEEI) si trova all'interno della Città Universitaria di Catania, è stato istituito nel 2010 a seguito dell'unione di due Dipartimenti dell'ex Facoltà di Ingegneria e ha sede presso l'edificio "ex Polifunzionale".

I blocchi servizi degli studenti si trovano al piano terra, piano primo e secondo.

SCHEDA RIEPILOGATIVA BLOCCHI SERVIZI

EDIFICIO n.3(ex Polifunzionale)				
Denominazione	Uomo		Donna	Disabile
	vaso	orinatoio		
PIANO TERRA				
Blocco 1	1	/	2	1
Tot.	1	/	2	1
PIANO PRIMO				
Blocco 1	2	/	2	/
Tot.	2	/	2	/
PIANO SECONDO				
Blocco 1	4	/	4	1
Tot.	4	/	4	1
TOTALE	7	/	8	2

Piano Terra

BLOCCO 1

Stato di fatto

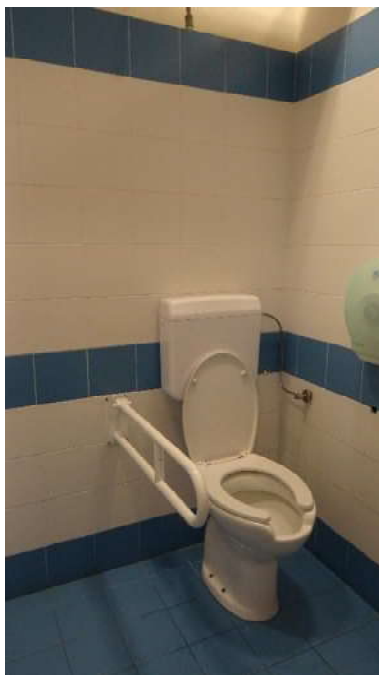
Il blocco servizi, uomo, donna e disabile, si presenta in scarse condizioni in particolar modo i rivestimenti i sanitari, le porte e gli arredi generali (portasapone, specchi, ecc.). Invece il bagno disabili si presenta in ottime condizioni.

Progetto

Interventi previsti:

- sostituzione rivestimenti;
- rifacimento impianto idrico-sanitari;
- sostituzione sanitari;
- rifacimento arredi (portasapone, specchi, ecc).

Documentazione Fotografica



Piano Primo

BLOCCO 1

Stato di fatto

Il blocco servizi, uomo e donna, si presenta in discrete condizioni in particolar modo i rivestimenti i sanitari, le porte e gli arredi generali (portasapone, specchi, ecc.), il blocco uomo presenta al suo interno una pilozza, sarebbe opportuno uno spazio dedicato per i servizi di pulizia.

Progetto

Interventi previsti:

- sostituzione controsoffitto;
- manutenzione generale.

Documentazione Fotografica



Piano Secondo

BLOCCO 1

Stato di fatto

Il blocco servizi, uomo, donna e disabili, si presenta in discrete condizioni in particolar modo i rivestimenti, i sanitari (tranne qualcuno), le porte e gli arredi generali (portasapone, specchi, ecc.) che risultano però essere insufficienti. Invece i pavimenti risultano vetusti e a soffitto sono presenti tubazioni che a causa di rotture hanno portato infiltrazione ai soffitti.

Progetto

Interventi previsti:

- sostituzione pavimenti;
- revisione tubazioni a soffitto;
- sostituzione sanitari ove necessita;
- prevedere controsoffitto;
- prevedere tavolette wc;
- integrazione arredi (portasapone, specchi, ecc).

Documentazione Fotografica



BIOSCIENTIFICO

L'edificio Bioscientifico del Dipartimento di Agricoltura, Alimentazione e Ambiente (DI3A) è la sede di via Santa Sofia n.100, il dipartimento si articola su quattro blocchi, Corpo A, Corpo B, Corpo C e Corpo D,

I blocchi servizi degli studenti si trovano:

Corpo A - al piano seminterrato e al piano terra;

Corpo B – al piano terra;

Corpo C – al piano terra, al piano primo e al piano secondo;

Corpo D – al piano terra

SCHEDA RIEPILOGATIVA BLOCCHI SERVIZI

BIOSCIENTIFICO				
Denominazione	Uomo		Donna	Disabile
	vaso	orinatoio		
CORPO A				
PIANO TERRA				
Blocco 1	2	/	2	1
Tot.	2	/	2	1
PIANO PRIMO				
Blocco 1	2	/	2	1
Tot.	2	/	2	1
CORPO B				
PIANO TERRA				
Blocco 1	2	/	2	1
Blocco 2	2	/	2	1
Tot.	4	/	4	2
PIANO PRIMO				
Blocco 1	2	/	2	1
Tot.	2	/	2	1
CORPO C				
PIANO TERRA				
Blocco 1	2	/	2	1
PIANO PRIMO				
Blocco 1	1	/	1	1
Tot.	3	/	3	2
CORPO D				
PIANO TERRA				
Blocco 1	/	/	/	1
Tot.	/	/	/	1
TOTALE	13	/	13	8

CORPO A

Piano Seminterrato

BLOCCO 1

Stato di fatto

Il blocco servizi, uomo, donna e disabile (unica unità), si presenta in pessime condizioni in particolar modo i rivestimenti i sanitari, le porte, i controsoffitti, in alcune zone inesistenti, e gli arredi generali (portasapone, specchi, ecc.), il bagno disabili viene utilizzato come laboratorio.

Progetto

Interventi previsti:

- sostituzione rivestimenti;
- rifacimento impianto idrico-sanitari;
- sostituzione sanitari;
- rifacimento arredi (portasapone, specchi, ecc.), e accessori per disabili;
- sostituzione controsoffitto;
- rifacimento impianto di estrazione, illuminazione e luci di emergenza.

Documentazione Fotografica





Piano Terra e Piano Primo

BLOCCO 1

Stato di fatto

Il blocco servizi, uomo, donna e disabili, si presenta in pessime condizioni in particolar modo i rivestimenti i sanitari, le porte, i controsoffitti e gli arredi generali (portasapone, specchi, ecc.), le pareti divisorie sono costituite da pannelli in legno.

Progetto

Interventi previsti:

- rifacimento pannelli divisorii;
- sostituzione rivestimenti;
- rifacimento impianto idrico-sanitari;
- sostituzione sanitari;
- rifacimento arredi (portasapone, specchi, ecc.), e accessori per disabili;
- sostituzione controsoffitto;
- rifacimento impianto di illuminazione e luci di emergenza.

Documentazione Fotografica



CORPO B

Piano Terra

BLOCCO 1

Stato di fatto

Il blocco servizi, uomo, donna e disabili, si presenta in scarse condizioni in particolar modo i pavimenti i sanitari, i controsoffitti e gli arredi generali (portasapone, specchi, ecc.), mancano le luci di emergenza e il tirante. ,

Progetto

Interventi previsti:

- sostituzione pavimenti;
- sostituzione sanitari;
- rifacimento arredi (portasapone, specchi, ecc.), e accessori per disabili;
- sostituzione controsoffitto;
- prevedere luci di emergenza.

Documentazione Fotografica



BLOCCO 2

Stato di fatto

Il blocco servizi, uomo, donna e disabili, si presenta in scarse condizioni in particolar modo i rivestimenti, (mancanti in alcune zone a causa di lavori di manutenzione), i sanitari, mancano le luci di emergenza.

Progetto

Interventi previsti:

- sostituzione rivestimenti ove necessita;
- sostituzione sanitari;
- manutenzione arredi (portasapone, specchi, ecc.), e accessori per disabili;
- prevedere luci di emergenza.

Documentazione Fotografica



CORPO C

Piano Terra

BLOCCO 1

Stato di fatto

Il blocco servizi, uomo, donna e disabili, si presenta in scarse condizioni in particolar modo i pavimenti, i sanitari, le porte e gli arredi generali (portasapone, specchi, ecc.), mancano le luci di emergenza, il maniglione antipanico non è a norma e nel controsoffitto mancano alcuni elementi.

Progetto

Interventi previsti:

- sostituzione pavimentazioni;
- sostituzione sanitari;
- sostituzione porte
- manutenzione arredi (portasapone, specchi, ecc.), e accessori per disabili;
- manutenzione controsoffitto;
- prevedere luci di emergenza.

Documentazione Fotografica





Piano Primo

BLOCCO 1

Stato di fatto

Il blocco servizi, uomo, donna e disabili, si presenta in scarse condizioni in particolar modo i pavimenti, i sanitari, le porte, e gli accessori disabili, mancano le luci di emergenza, il maniglione antipanico non è a norma e manca il controsoffitto nell'ambiente di accesso ai servizi.

Progetto

Interventi previsti:

- sostituzione pavimentazioni;
- sostituzione sanitari;
- sostituzione porte
- manutenzione arredi (portasapone, specchi, ecc.);
- sostituzione accessori disabili;
- rifare controsoffitto;
- prevedere luci di emergenza.

Documentazione Fotografica



Piano Secondo

BLOCCO 1

Stato di fatto

Il blocco servizi, uomo e donna, si presenta in discrete condizioni in particolar modo i rivestimenti, i sanitari, le porte, e gli arredi (portasapone, specchi, ecc.), mentre il bagno disabili si presenta in pessime condizioni soprattutto, i pavimenti, i sanitari e gli accessori disabili, mancano le luci di emergenza, il maniglione antipanico non è a norma e il controsoffitto manca di alcuni elementi.

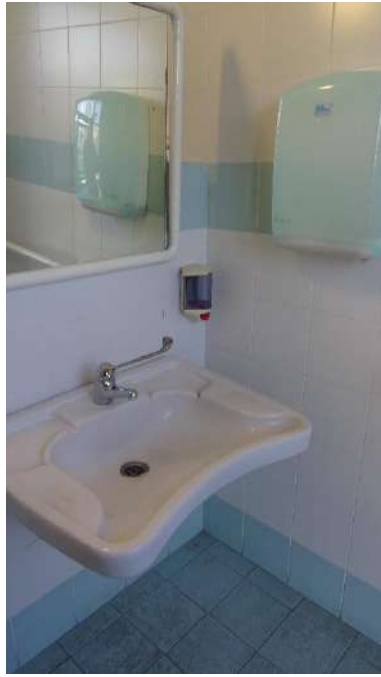
Progetto

Interventi previsti:

- sostituzione pavimentazioni;
- sostituzione sanitari;
- sostituzione accessori disabili;
- manutenzione arredi (portasapone, specchi, ecc.);
- manutenzione controsoffitto;
- prevedere luci di emergenza.

Documentazione Fotografica





CORPO D

Piano Terra

BLOCCO 1

Stato di fatto

Il blocco servizi, uomo, donna e disabile (unica unità), si presenta in scarse condizioni in particolar modo i rivestimenti, i sanitari, gli arredi (portasapone, specchi, ecc.) e gli accessori disabili, manca l'impianto di estrazione, mentre i pavimenti sono in buono stato.

Progetto

Interventi previsti:

- sostituzione rivestimenti;
- sostituzione sanitari;
- sostituzione accessori disabili;
- manutenzione arredi (portasapone, specchi, ecc.);
- prevedere impianto di estrazione.

Documentazione Fotografica



EDIFICIO VIA VALDISAVOIA

L'edificio sito in via Valdisavoia è uno dei due plessi del Dipartimento di Agricoltura, Alimentazione e Ambiente (DI3A).

I blocchi servizi degli studenti si trovano al piano terra

SCHEDA RIEPILOGATIVA BLOCCHI SERVIZI

EDIFICIO VIA VALDISAVOIA				
Denominazione	Uomo		Donna	Disabile
	vaso	orinatoio		
PIANO TERRA				
Blocco 1	3	/	3	1
Tot.	3	/	3	1
PIANO SECONDO				
Blocco 1	2	/	2	/
Tot.	2	/	2	/
TOTALE	5	/	5	1

Piano Terra

BLOCCO 1

Stato di fatto

Il blocco servizi, uomo, donna e disabile, si presenta in ottime condizioni in particolar modo i rivestimenti i sanitari, le porte e gli arredi generali (portasapone, specchi, ecc).

Progetto

Interventi previsti:

- manutenzione ordinaria

Documentazione Fotografica



Secondo

BLOCCO 1

Stato di fatto

Il blocco servizi, uomo, donna, si presenta in discrete condizioni in particolar modo i rivestimenti i sanitari, le porte e gli arredi generali (portasapone, specchi, ecc).

Progetto

Interventi previsti:

- manutenzione ordinaria

EDIFICIO N.6

L'edificio n.6 del Dipartimento di Fisica e Astronomia si trova all'interno della Città Universitaria di Catania, Via Santa Sofia 64.

I blocchi servizi degli studenti si trovano al piano terra e al piano primo.

SCHEDA RIEPILOGATIVA BLOCCHI SERVIZI

EDIFICIO n.6 (Fisica e Astronomia)				
Denominazione	Uomo		Donna	Disabile
	vaso	orinatoio		
PIANO TERRA				
Blocco 1	2	2	2	1
Blocco 2	2	3	3	1
Tot.	4	5	5	2
PIANO PRIMO				
Blocco 1	2	3	3	1
Blocco 2	2	3	2	/
Tot.	4	6	5	1
PIANO SECONDO				
Blocco 1	2	3	3	1
Tot.	2	3	3	1
TOTALE	10	14	13	4

Piano Terra

BLOCCO 1

Stato di fatto

Il blocco servizi, uomo, donna e disabile, si presenta in scarse condizioni in particolar modo i rivestimenti e gli arredi generali (portasapone, specchi, ecc.), il controsoffitto non è integro in tutte le sue parti, qualche porta risulta gonfia, e non permette il corretto utilizzo, e gli apparecchi di illuminazione risultano insufficienti, mentre i sanitari sono in discrete condizioni.

I servizi sono sprovvisti di impianto di estrazione aria.

Progetto

Interventi previsti:

- sostituzione rivestimenti;
- rifacimento impianto idrico-sanitari;
- sostituzione sanitari;
- rifacimento arredi (portasapone, specchi, ecc.) compresi accessori per disabili;

- sostituzione porte;
- sostituzione controsoffitto;
- integrazione apparecchi di illuminazione;
- impianto di estrazione.

Documentazione Fotografica



BLOCCO 2

Stato di fatto

Il blocco servizi, uomo, donna e disabili, si presenta in scarse condizioni in particolar modo i rivestimenti e gli arredi generali (portasapone, specchi, ecc.), il controsoffitto non è integro in tutte le sue parti, qualche porta risulta gonfia e non permette il corretto utilizzo e manca il maniglione antipanico sulla porta disabili, mentre i sanitari sono in discrete condizioni.

I servizi sono sprovvisti di impianto di estrazione aria.

Progetto

Interventi previsti:

- sostituzione rivestimenti;
- rifacimento impianto idrico-sanitari;
- sostituzione sanitari;
- rifacimento arredi (portasapone, specchi, ecc.) compresi accessori per disabili;
- sostituzione controsoffitto;
- sostituzione porte;
- impianto di estrazione.

Documentazione Fotografica





Piano Primo

BLOCCO 1

Stato di fatto

Il blocco servizi, uomo, donna e disabili, si presenta in scarse condizioni in particolar modo i rivestimenti e gli arredi generali (portasapone, specchi, ecc.), il controsoffitto non è integro in tutte le sue parti, qualche porta risulta gonfia e non permette il corretto utilizzo e manca il maniglione antipánico sulla porta disabili, mentre i sanitari sono in discrete condizioni.

I servizi sono sprovvisti di impianto di estrazione aria.

Progetto

Interventi previsti:

- sostituzione rivestimenti;
- rifacimento impianto idrico-sanitari;
- sostituzione sanitari;
- rifacimento arredi (portasapone, specchi, ecc.) compresi accessori per disabili;
- sostituzione controsoffitto;
- sostituzione porte;
- impianto di estrazione.

Documentazione Fotografica



BLOCCO 2

Stato di fatto

Il blocco servizi, uomo e donna, si presenta in scarse condizioni in particolar modo i rivestimenti e gli arredi generali (portasapone, specchi, ecc.), il controsoffitto non è integro in tutte le sue parti, mentre i sanitari sono in discrete condizioni. I servizi sono sprovvisti di impianto di estrazione aria.

Progetto

Interventi previsti:

- sostituzione rivestimenti;
- rifacimento impianto idrico-sanitari;
- sostituzione sanitari;
- sostituzione controsoffitto;
- rifacimento arredi (portasapone, specchi, ecc.);
- impianto di estrazione.

Documentazione Fotografica



Piano Secondo

BLOCCO 1

Stato di fatto

Il blocco servizi, uomo, donna e disabili, si presenta in scarse condizioni in particolar modo i rivestimenti e gli arredi generali (portasapone, specchi, ecc.), il controsoffitto non è integro in tutte le sue parti, qualche porta risulta gonfia e non permette il corretto utilizzo e manca il maniglione antipanico sulla porta disabili, mentre i sanitari sono in discrete condizioni.

I servizi sono sprovvisti di impianto di estrazione aria.

Progetto

Interventi previsti:

- sostituzione rivestimenti;
- rifacimento impianto idrico-sanitari;
- sostituzione sanitari;
- rifacimento arredi (portasapone, specchi, ecc.) compresi accessori per disabili;
- sostituzione controsoffitto;
- sostituzione porte;
- impianto di estrazione.

EDIFICIO N.30

L'edificio n.30 è la sezione di Astrofisica del Dipartimento di Fisica e Astronomia ubicata all'interno degli spazi di pertinenza dell'Azienda Policlinico, con ingresso da via S. Sofia.

I blocchi servizi degli studenti si trovano al piano seminterrato e al piano terra.

SCHEDA RIEPILOGATIVA BLOCCHI SERVIZI

EDIFICIO n.30 (Astrofisica)				
Denominazione	Uomo		Donna	Disabile
	vaso	orinatoio		
PIANO SEMINTERRATO				
Blocco 1	1	/	1	/
Tot.	1	/	1	/
PIANO TERRA				
Blocco 1	1	/	1	/
Blocco 2	/	/	/	1
Tot.	1	/	1	1
TOTALE	2	/	2	1

Piano Seminterrato

BLOCCO 1

Stato di fatto

Il blocco servizi, uomo, donna (unica unità), si presenta in scarse condizioni in particolar modo i sanitari e gli arredi generali (portasapone, specchi, ecc.).

Progetto

Interventi previsti:

- - sostituzione rivestimenti;
- rifacimento impianto idrico-sanitario;
- sostituzione sanitari;
- rifacimento arredi (portasapone, specchi, ecc.);
- sostituzione porte;
- sostituzione apparecchi di illuminazione;
- luci di emergenza;

Documentazione Fotografica



Piano Terra

BLOCCO 1

Stato di fatto

Il blocco servizi, uomo, donna (unica unità), si presenta in discrete condizioni in particolar modo i rivestimenti, i sanitari e gli arredi generali (portasapone, specchi, ecc.), il controsoffitto richiede la sostituzione di qualche elemento.

Progetto

Interventi previsti:

- sostituzione rivestimenti;
- rifacimento impianto idrico-sanitario;
- sostituzione sanitari;
- rifacimento arredi (portasapone, specchi, ecc.);
- sostituzione porte;
- sostituzione apparecchi di illuminazione;
- luci di emergenza;

Documentazione Fotografica



BLOCCO 2

Stato di fatto

Il blocco servizio disabili, si presenta in discrete condizioni in particolar modo i rivestimenti, i sanitari e gli arredi generali (portasapone, specchi, ecc.).

Progetto

Interventi previsti:

- sostituzione rivestimenti;
- rifacimento impianto idrico-sanitario;
- sostituzione sanitari;
- rifacimento arredi (portasapone, specchi, ecc.);
- sostituzione porte;
- sostituzione apparecchi di illuminazione;
- luci di emergenza;

Documentazione fotografica



VILLA S. SAVERIO

SCUOLA SUPERIORE DI CATANIA

La Scuola Superiore di Catania è un centro di alta formazione dell'Università degli Studi di Catania e ha l'obiettivo di selezionare i migliori giovani ed offrire loro un percorso di studio che prevede attività di approfondimento, ricerca e sperimentazione, Sede della Scuola è la Villa S. Saverio, ex comprensorio gesuita.

I blocchi servizi degli studenti si trovano al piano terra e al piano primo.



SCHEDE RIEPILOGATIVA BLOCCHI SERVIZI

SCUOLA SUPERIORE				
Denominazione	Uomo		Donna	Disabile
	vaso	orinatoio		
PIANO TERRA				
Blocco 1	→	→	1	1
Blocco 2	→	→	1	/
Blocco 3	→	→	1	1
Blocco 4	→	→	1	/

Blocco 5	→	→	1	1
Tot.			5	3
PIANO PRIMO				
Blocco 1	→	→	1	/
Blocco 2	/	/	/	1
Tot.			1	1
TOTALE	→	→	6	4

Piano Terra

BLOCCO 1

Stato di fatto

Il blocco servizi, uomo, donna (unica unità), si presenta in ottime condizioni in particolar modo i rivestimenti i sanitari, le porte e gli arredi generali (portasapone, specchi, ecc), mentre il servizio disabili al momento non è utilizzato perché presenta zone ammalorate dietro i rivestimenti che si presentano pericolanti, rendendo il locale non fruibile.

Progetto

- risanamento murature;
- rifacimento rivestimenti;
- manutenzione ordinaria.

Documentazione Fotografica





BLOCCO 2

Stato di fatto

Il blocco servizi, uomo e donna (unica unità), si presenta in buone condizioni in particolar modo i rivestimenti i sanitari, le porte e gli arredi generali (portasapone, specchi, ecc), si è riscontrato solo problemi di tenuta nella cassetta wc e manca l'impianto di estrazione.

Progetto

- impianto di estrazione;
- manutenzione generale.

Documentazione Fotografica



BLOCCO 3

Stato di fatto

Il blocco servizi, uomo, donna (unica unità) e disabili, si presenta in buone condizioni in particolare modo i rivestimenti i sanitari, le porte e gli arredi generali (portasapone, specchi, ecc), manca l'impianto di estrazione e il servizio disabili è sprovvisto di luce di emergenza.

Progetto

- impianto di estrazione;
- luce di emergenza;
- manutenzione generale.



BLOCCO 4

Stato di fatto

Il blocco servizi, uomo e donna (unica unità), si presenta in discrete condizioni in particolar modo i rivestimenti i sanitari, le porte e gli arredi generali (portasapone, specchi, ecc), mentre i pavimenti presentano zone ammalorate, manca la luce di emergenza.

Progetto

- manutenzione/sostituzione pavimenti;
- luce di emergenza;
- manutenzione generale.

Documentazione Fotografica



BLOCCO 5

Stato di fatto

Il blocco servizi, uomo, donna (unica unità) e disabili, si presenta in discrete condizioni in particolar modo i rivestimenti i sanitari, le porte e gli arredi generali (portasapone, specchi, ecc), si è riscontrato che il servizio disabili è sprovvisto di luce di emergenza.

Progetto

- luce di emergenza;
- manutenzione generale.

Documentazione Fotografica



Piano Primo

BLOCCO 1

Stato di fatto

Il blocco servizi, uomo e donna (unica unità), si presenta in ottime condizioni in particolar modo i rivestimenti i sanitari, le porte e gli arredi generali (portasapone, specchi, ecc).

Progetto

- manutenzione generale.

Documentazione Fotografica



BLOCCO 2

Stato di fatto

Il blocco servizi disabili, si presenta in buone condizioni in particolar modo i rivestimenti i sanitari, le porte e gli arredi generali (portasapone, specchi, ecc), si è riscontrato che il è sprovvisto di luce di emergenza e di tirante, il controsoffitto presenta uno squarcio, sarebbe opportuno sostituire l'attuale controsoffitto con uno del tipo ispezionabile che permette la manutenzione.

Progetto

- sostituzione controsoffitto;
- luce di emergenza;
- installazione tirante;
- manutenzione generale.

Documentazione Fotografica



EDIFICIO N.13

L'edificio n. 13 del dipartimento di medicina è ubicato all'interno degli spazi di pertinenza dell'Azienda Policlinico, con ingresso da via S. Sofia.

I blocchi servizi degli studenti si trovano al piano terra e al piano primo.

SCHEDA RIEPILOGATIVA BLOCCHI SERVIZI

EDIFICIO N. 13				
Denominazione	Uomo		Donna	Disabile
	vaso	orinatoio		
PIANO TERRA				
Blocco 1	3	/	3	/
Blocco 2	2	/	3	1
Tot.	5	/	6	1
PIANO PRIMO				
Blocco 1	2	/	2	/
Tot.	2	/	2	/
TOTALE	7	/	8	1

Piano Terra

BLOCCO 1

Stato di fatto

Il blocco servizi, uomo e donna, si presenta in scarse condizioni in particolar modo per quanto riguarda i sanitari e gli arredi generali (portasapone, specchi, ecc.) e il controsoffitto, si trova all'interno del blocco servizi solo una luce di emergenza collocata nel disimpegno antistante i blocchi uomo/donna, mancano quelle all'interno dei singoli blocchi bagni.

Progetto

Interventi previsti:

- sostituzione sanitari;
- rifacimento arredi (portasapone, specchi, ecc.);
- inserimento luci di emergenza;
- sostituzione controsoffitto.

Documentazione Fotografica



BLOCCO 2

Stato di fatto

Il blocco servizi uomo e disabili, al momento inagibile a causa di problemi con l'impianto fognario e di umidità proveniente dal soffitto, utilizzato come deposito.

Progetto

Interventi previsti:

- sostituzione rivestimenti;
- rifacimento impianto idrico-sanitari;
- manutenzione impianto fognario;
- sostituzione sanitari;
- rifacimento arredi (portasapone, specchi, ecc.);
- sostituzione controsoffitto;
- rifacimento impianto di estrazione illuminazione e luci di emergenza.

Documentazione Fotografica



Piano Primo

BLOCCO 1

Stato di fatto

Il blocco servizi, uomo e donna, si presenta in scarse condizioni in particolar modo per quanto riguarda i pavimenti, i sanitari, le porte (molle chiudi porta rotte), gli arredi generali (portasapone, specchi, ecc.) e il controsoffitto. All' interno del blocco servizi donna si trova una pilozza, sarebbe opportuno uno spazio dedicato per i servizi di pulizia.

Progetto

Interventi previsti:

- rifacimento pavimenti
- sostituzione sanitari;
- rifacimento arredi (portasapone, specchi, ecc.);
- manutenzione porte;
- sostituzione controsoffitto.

Documentazione Fotografica



