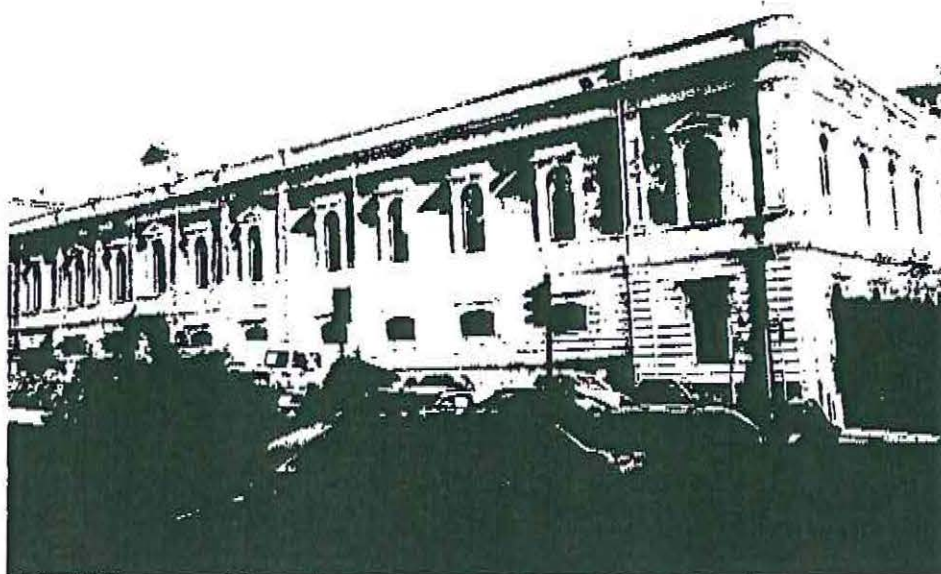




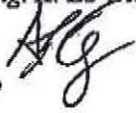
UNIVERSITA' DEGLI STUDI DI CATANIA

Area della Progettazione, dello Sviluppo Edilizio e della Manutenzione

COMPLESSO "LE VERGINELLE"



Lavori di manutenzione straordinaria all'impianto di climatizzazione a servizio delle aule didattiche di piano primo, Dipartimento di Scienze della Formazione, Complesso "Le Verginelle" di Via Casa della Nutrizione – Catania

<p>Progetto esecutivo: A.P.S.E.Ma</p> <p>(dott. ing.  G. Castrogiovanni)</p> <p>(dott. ing. A. Lo Giudice)</p> <p>Il RUP </p> <p>(dott. ing. A. Pappalardo)</p> <p>Visto: IL DIRIGENTE (dott. Carlo Vicarelli)</p> 	<p>Data</p> <p>Luglio 2017</p>	<p>COMPUTO METRICO ESTIMATIVO</p>	<p>Elaborato</p> <p>2</p>
--	---	--	---

Num.Ord. TARIFFA	DESIGNAZIONE DEI LAVORI	DIMENSIONI				Quantità	IMPORTI	
		par.ug.	lung.	larg.	H/peso		unitario	TOTALE
	LAVORI A MISURA							
1 NP.IC.06.a	Fornitura e posa in opera di Serranda di taratura fiangiata, a sezione rettangolare, costruita con telaio e pale in alluminio estruso con profilo alato, passo alette 100 mm, spesso ... occorra per dare l'opera completa e funzionante a perfetta regola d'arte. - dimensioni: altezza 310 mm - base 600 mm Ripresa AULA 2 Ripresa AULA 3					2,00 2,00		
	SOMMANO cadauno					4,00	313,00	1'252,00
2 NP.IC.06.b	Fornitura e posa in opera di Serranda di taratura fiangiata, a sezione rettangolare, costruita con telaio e pale in alluminio estruso con profilo alato, passo alette 100 mm, spesso ... occorra per dare l'opera completa e funzionante a perfetta regola d'arte. - dimensioni: altezza 410 mm - base 800 mm Ripresa AULE 1-2-3-4 Mandata AULE 1-2-3-4					2,00 2,00		
	SOMMANO cadauno					4,00	401,00	1'604,00
3 11.01.01	Tinteggiatura per interni con pittura lavabile di resina vinilacrilica emulsionabile (Idropittura), con elevato potere coprente. Data in opera su superfici orizzontali o verticali, ... delle superfici con idoneo fondo isolante e quanto altro occorre per dare il lavoro completo a perfetta regola d'arte					50,00		
	SOMMANO al m ²					50,00	5,48	274,00
4 12.03.04	Controsoffitto in cartongesso dello spessore di 10 mm, compresa la struttura in profili d'acciaio zincato dello spessore minimo di 6/10 di mm, fissato con viti zincate o fosfatate ... arze a nastro e successiva rasatura degli stessi; e quanto altro necessario per dare il lavoro finito a regola d'arte.					30,00		
	SOMMANO al m ²					30,00	37,00	1'110,00
5 14.01.10.01	Punto di collegamento di apparecchiatura elettrica monofase realizzato con linea in tubazione a vista dalla cassetta di derivazione del locale, questa inclusa, in tubi di materiale ... fissaggio, le curve, i raccordi, i collegamenti elettrici, la minuteria ed ogni altro onere. Conduttori sezione 1,5 mm ² Serrande AULA 1 Serrande AULA 2 Serrande AULA 3 Serrande AULA 4					2,00 6,00 7,00 2,00		
	SOMMANO cad.					17,00	38,60	656,20
6 14.03.02.02	Fornitura e posa in opera di tubi di materiale termoplastico autoestinguente a base di PVC, del tipo							
	A RIPORTARE							4'896,20

Sim.Ord. TARIFFA	DESIGNAZIONE DEI LAVORI	DIMENSIONI			Quantità	IMPORTI	
		par.ug.	lung.	larg.		H/peso	unitario
	RIPORTO						4'896,20
	rigido piegabile a freddo, posti a vista, in tutto conformi alle norme CEI seri ... erchio ed eventuale setto separatore, e di ogni altro onere. Grado di protezione minimo IP 44. Diametro esterno 25,0 mm ²				50,00		
	Collegamento quadro cassette di derivazione AULE 1-2				50,00		
	Collegamento quadro cassette di derivazione AULE 3-4				50,00		
	Collegamento quadro cassetta di comando AULA 5 e UTA di riferimento				50,00		
	Collegamento quadro cassetta di comando AULA 6 e UTA di riferimento				50,00		
	SOMMANO al m:				200,00	5,93	1'186,00
7 14.03.05.01	Fornitura e posa in opera di cavo multipolare con isolante in PVC speciale di qualità T12, guaina in PVC, non propagante l'incendio, non propagante la fiamma, a contenuta emissione ... resi i collegamenti, i capicorda le fascette di fissaggio, i segna cavo e ogni altro onere. Conduttori sezione 3x1,5 mm ²						
	Collegamento da quadro a cassetta di derivazione AULE 1-2				50,00		
	Collegamento da quadro a cassetta di derivazione AULE 3-4				50,00		
	Collegamento da cassetta comando AULE 5 a comandi UTA				50,00		
	Collegamento da cassetta comando AULE 6 a comandi UTA				50,00		
	SOMMANO al m:				200,00	2,88	576,00
8 14.03.06.02	Cassetta di derivazione in materiale termoplastico, completa di coperchio in materiale termoplastico autoestinguente, in opera sottotraccia, compresa l'apertura delle tracce ed il loro successivo ricoprimento con malta cementizia e ogni altro onere. Dimensione 116x92x70 mm						
	Distribuzione AULE 1-2				4,00		
	Distribuzione AULE 3-4				4,00		
	Distribuzione AULE 5-6				8,00		
	SOMMANO cad:				16,00	6,81	108,96
9 14.04.02.01	Quadro elettrico da parete in materiale isolante, conforme alla norma CEI 23-51, grado di protezione IP55, completo di portello trasparente/fumè, guide DIN, pannelli ciechi e forat ... sori di montaggio, le targhette di identificazione dei circuiti e ogni altro onere o accessorio. Dimensione 8 moduli DIN						
	Per commutatore AULA 1				1,00		
	Per commutatore AULA 2				1,00		
	Per commutatore AULA 3				1,00		
	Per commutatore AULA 4				1,00		
	Per commutatore AULA 5				1,00		
	Per commutatore AULA 6				1,00		
	SOMMANO cad:				6,00	35,80	214,80
10 14.04.06.01	Interruttore automatico magnetotermico differenziale, potere di interruzione pari a 4,5 kA, curva C, Id= 0,030 A, istantaneo, classe AC. Idoneo all'installazione su guida DIN, conf ... minuteria, gli elementi segna						
	A RIPORTARE						6'981,96

Num.Ord. TARIFFA	DESIGNAZIONE DEI LAVORI	DIMENSIONI				Quantità	IMPORTI	
		par.ug.	lung.	larg.	H/peso		unitario	TOTALE
	RIPORTO							6'981,96
	cavo e ogni altro onere per dare lo stesso perfettamente funzionante. 1P+N In da 6 a 32 A					1,00		
	Allimentazione serrande AULE 1-2					1,00		
	Allimentazione serrande AULE 3-4					1,00		
	SOMMANO cad.					<u>2,00</u>	87,30	174,60
11 21.01.18	Rimozione di controsoffitto di qualsiasi natura e forma, esclusa la eventuale orditura di sostegno, compreso il carico del materiale di risulta sul cassone di raccolta, escluso il trasporto a rifiuto.					30,00		
	SOMMANO mq					<u>30,00</u>	4,26	127,80
12 21.01.26	Trasporto alle pubbliche discariche del comune in cui si eseguono i lavori o nella discarica del comprensorio di cui fa parte il comune medesimo o su aree autorizzate al conferimen ... del cassone, esclusi gli oneri di conferimento a discarica. - per ogni m ³ di materiale trasportato misurato sul mezzo					5,00		
	SOMMANO al mc					<u>5,00</u>	24,70	123,50
13 23.01.01.10	Ponteggio mobile per altezze non superiori a 7,00 m, realizzato con elementi tubolari metallici e provvisto di ruote, di tavole ferma piedi, di parapetti, di scale interne di colle ... o risulta piana e liscia tale da consentire agevolmente lo spostamento:- per ogni m ³ e per tutta la durata dei lavori					25,00		
	SOMMANO al mc					<u>25,00</u>	14,90	372,50
14 23.01.01.11	Per ogni spostamento, pari alla dimensione longitudinale del ponteggio, successivo al primo piazzamento, dello stesso, di cui alla voce 23.1.1.10					20,00		
	SOMMANO cadauno					<u>20,00</u>	11,10	222,00
15 NP.IC.01	Fornitura e posa in opera di Sistema di regolazione automatica per serranda di taratura, così costituita: AULA 1-4 - n.04 Servocomando elettrico rotativo, comando a 3 punti - Cop ... azienda fornitrice della regolazione, e ogni altro onere e magistero per dare l'opera completa a perfetta regola d'arte.					1,00		
	SOMMANO cadauno					<u>1,00</u>	10'135,00	10'135,00
16 NP.IC.02	Fornitura e posa in opera di Serranda di taratura senza flangia, a sezione circolare, avente la carcassa, la pala, leverismo (il perno deve essere sporgente 75 mm) e i perni in acc ... il trasporto e quanto altro occorra per dare l'opera completa e funzionante a perfetta regola d'arte.							
	A RIPIORTARE							18'137,36

Num.Ord. TARJFFA	DESIGNAZIONE DEI LAVORI	DIMENSIONI				Quantità	IMPORTI	
		par.ug.	lung.	larg.	H/peso		unitario	TOTALE
	RIPORTO							18' 137,36
	- diametro 250 mm					10,00		
	SOMMANO cadauno					<u>10,00</u>	188,00	1' 880,00
17 NP.IC.03	Fornitura e posa in opera di quadro da parete in materiale termoplastico, grado di protezione IP 65, pannelli frontali e portello trasparente, completo di guide DIN35 e accessori p ... art, capacità: 36 moduli su due file. E ogni altro onere e magistero per dare l'opera completa a perfetta regola d'arte. Quadro alloggiamento inverter, mandata e ripresa, UTA AULE 1-2 Quadro alloggiamento inverter, mandata e ripresa, UTA AULE 3-4					2,00		
						<u>2,00</u>		
	SOMMANO cad:					<u>4,00</u>	220,00	880,00
18 NP.IC.04	Fornitura e posa in opera di Commutatore da quadro: unipolare da 16 A, da installare su quadro già fornito. E ogni altro onere e magistero per dare l'opera completa a perfetta regola d'arte. AULA1 AULA 2 AULA 3 AULA 4 AULA 5 AULA 6					1,00		
						1,00		
						1,00		
						1,00		
						1,00		
						1,00		
	SOMMANO cad:					<u>6,00</u>	55,00	330,00
19 NP.IC.05	Fornitura e posa in opera di: Relè di comando, in contenitore isolante serie modulare, completo di tasto per manovra manuale, portata dei contatti 16 A con tensione d'esercizio 230 ... ntatti di scambio, bobina 230 V c.a.. E ogni altro onere e magistero per dare l'opera completa a perfetta regola d'arte. Per quadro elettrico AULA 1 Per quadro elettrico AULA 2 Per quadro elettrico AULA 3 Per quadro elettrico AULA 4					1,00		
						1,00		
						1,00		
						1,00		
	SOMMANO cad:					<u>4,00</u>	84,00	336,00
20 NP.IC.07	Prestazione di manodopera di operaio 1° Livello, per lo smontaggio e relativo ri-montaggio, a opere ultimate, delle sedute all'interno delle aule, indispensabile per la realizzazione delle opere descritte ai precedenti punti, compreso la pulizia dei locali sgomberati a opere ultimate.					40,00		
	SOMMANO h:					<u>40,00</u>	29,00	1' 160,00
21 NP.IC.08	Prestazione di manodopera di operaio 3° Livello, per lo smontaggio e relativo ri-montaggio, a opere ultimate, delle sedute all'interno delle aule, indispensabile per la realizzazione delle opere descritte ai precedenti punti, compreso la pulizia dei locali sgomberati a opere ultimate.							
	A RIPORTARE							22' 723,36

Num.Ord. TARIFFA	DESIGNAZIONE DEI LAVORI	DIMENSIONI				Quantità	I M P O R T I	
		par.ug.	lung.	larg.	H/peso		unitario	TOTALE
								22'723,36
						40,00		
						40,00	35,00	1'400,00
22 SIC.01	Oneri della sicurezza così come previsto nell'allegato DUVRI					1,00		
						1,00	238,40	238,40
								24'361,76
								24'361,76