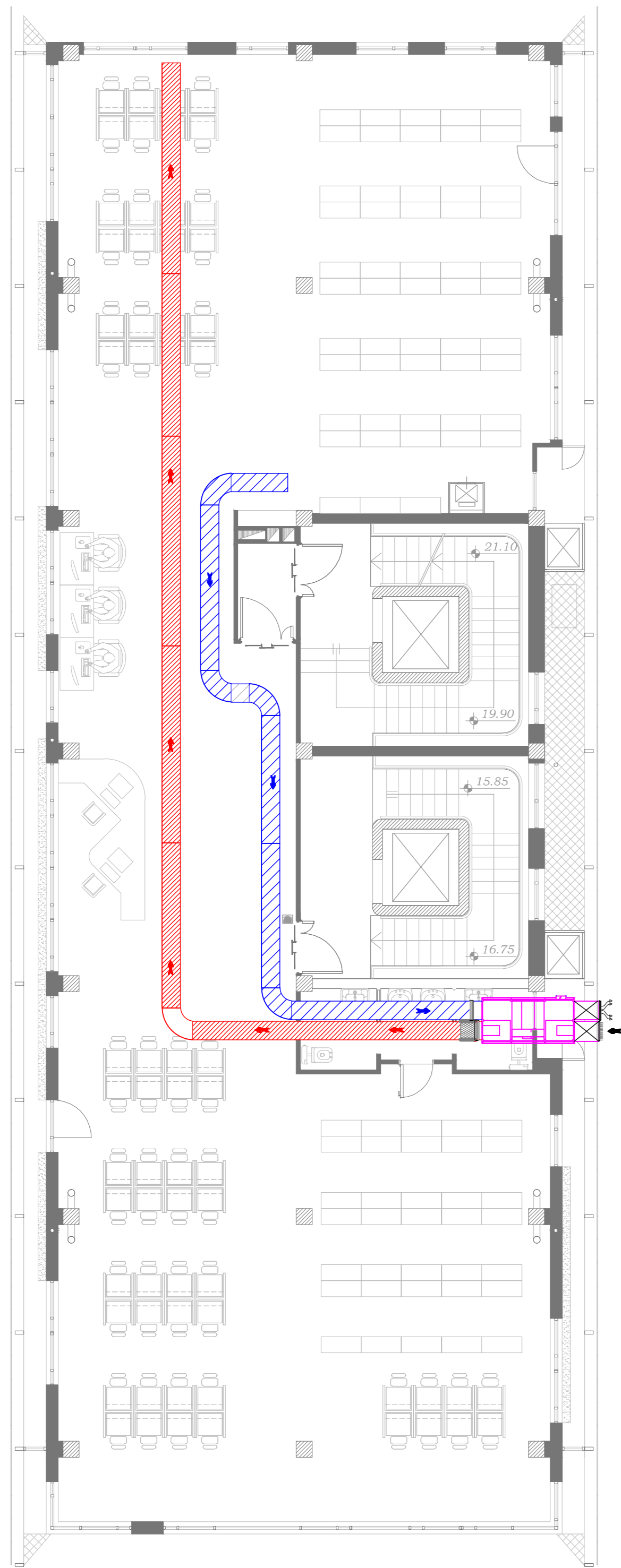
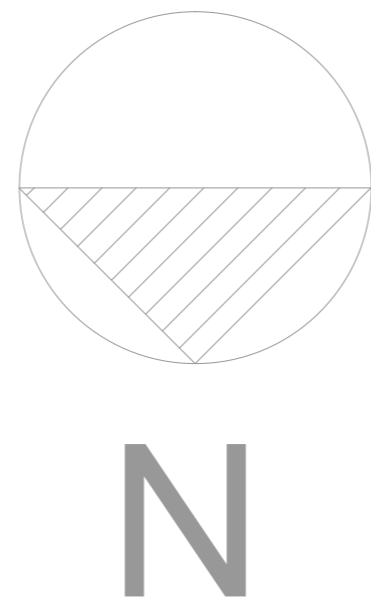


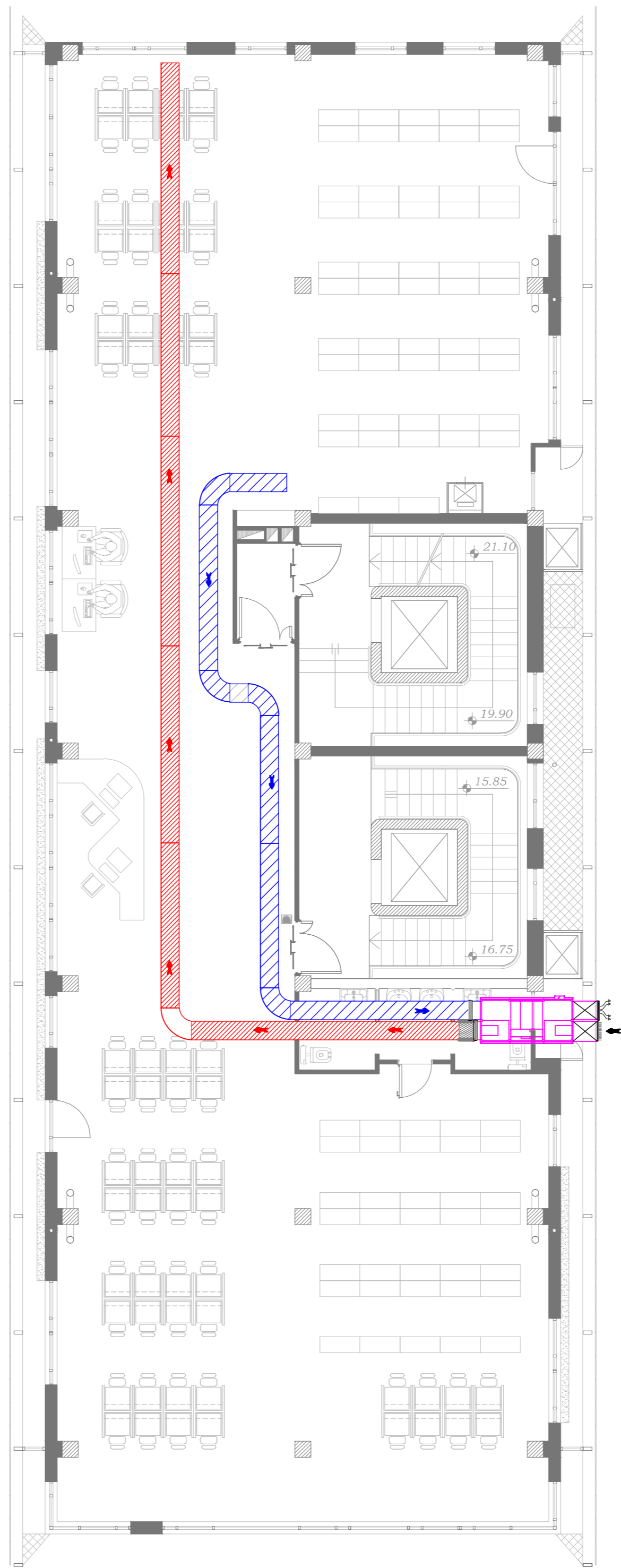
N



PIANTA QUOTA 14.80 m



N



PIANTA QUOTA 18.10 m

Simbolo	Descrizione	Ø mm	B mm	H mm
	Unità di trattamento dell'aria (A.C.) completa di: - Kit by-pass free-cooling; - sensore CO2; - batteria ad acqua di post; - Kit valvola a 3 vie con servomotore modulare. Quantità: 1 TPO 1 Portata aria: 1.500 m³/h			
	Condotta rettilinea a sezione circolare in lamiera zincata forellata, del tipo induttiva, foro anticondensa, lancio tipo A	315		
	Condotta rettilinea a sezione circolare in lamiera zincata forellata, del tipo induttiva, foro anticondensa, lancio tipo A	315		
	Silenziatore circolare con ogiva	315	600	
	Giunto antivibrante			
	Griglia di ripresa aria ad alette inclinate fisse, passo 25 mm, completa di controlaio e rete in acciaio 10x10 mm	600	500	
	Serranda di sovrappressione, in espulsione passo 100 mm, completa di controlaio e rete in acciaio 10x10 mm	600	500	



UNIVERSITÀ DI CATANIA

A.P.S.E.Ma.



PROGETTO DEFINITIVO

C.29

Scala 1:100

Impianti fluido-meccanici
Distrib.ne impianto Unità RC
Piani quota 18,10 e 14,80

INTERVENTI DI RIFUNZIONIZZAZIONE
VIA GALLO, CATANIA "PALAZZO BOSCARINO"

BLOCCO 3
MESSA A NORMA IMPIANTI E FINITURE EDILI

Data: aprile 2020

Agg.:

RESPONSABILE PROCEDIMENTO ing. G. L. IACONA	Prof. ingg. I. CALO' e A. GRECO Collab. ne. ingg. A. RUSSO - V. VALOTTA	Prof. ingg. S. D'URSO, G. MARGANI, V. SAPIENZA Collab. ne. ingg. G. ROCONO - F. PLATANIA	Prof. ing. R. LANZAFAME Collab. ne. ing. A. ROTELLA	visto: il DIRIGENTE dot. C. VICARELLI
PROGETTISTI				
ing. A. NIGRO (COORD. PROGETTAZIONE, ASPETTI STRUTTURALI)	arch. E. PORTO - A. CANNISTRA' (ASPETTI ARCHITETTONICI)	ing. F. FILIPPINO (IMPIANTI ELETTRICI E SPECIALI)	ing. A. LO GIUDICE (IMPIANTI ELETTRICI E SPECIALI)	ing. G. CASTROGIOVANNI (IMPIANTI MECCANICI)
ing. M. AIELLO (IMPIANTO ANTINCENDIO)	dot. ssa M. C. MARINO (ASPETTI GEOLOGICI)	ing. S. PULVIRENTI (COORD. SICUREZZA PROGETTAZIONE)	geom. G. MAZZEO (ELABORATI TECNICO-CONTABILI)	sig. G. GIUNTA (TRASMISSIONE DATI)