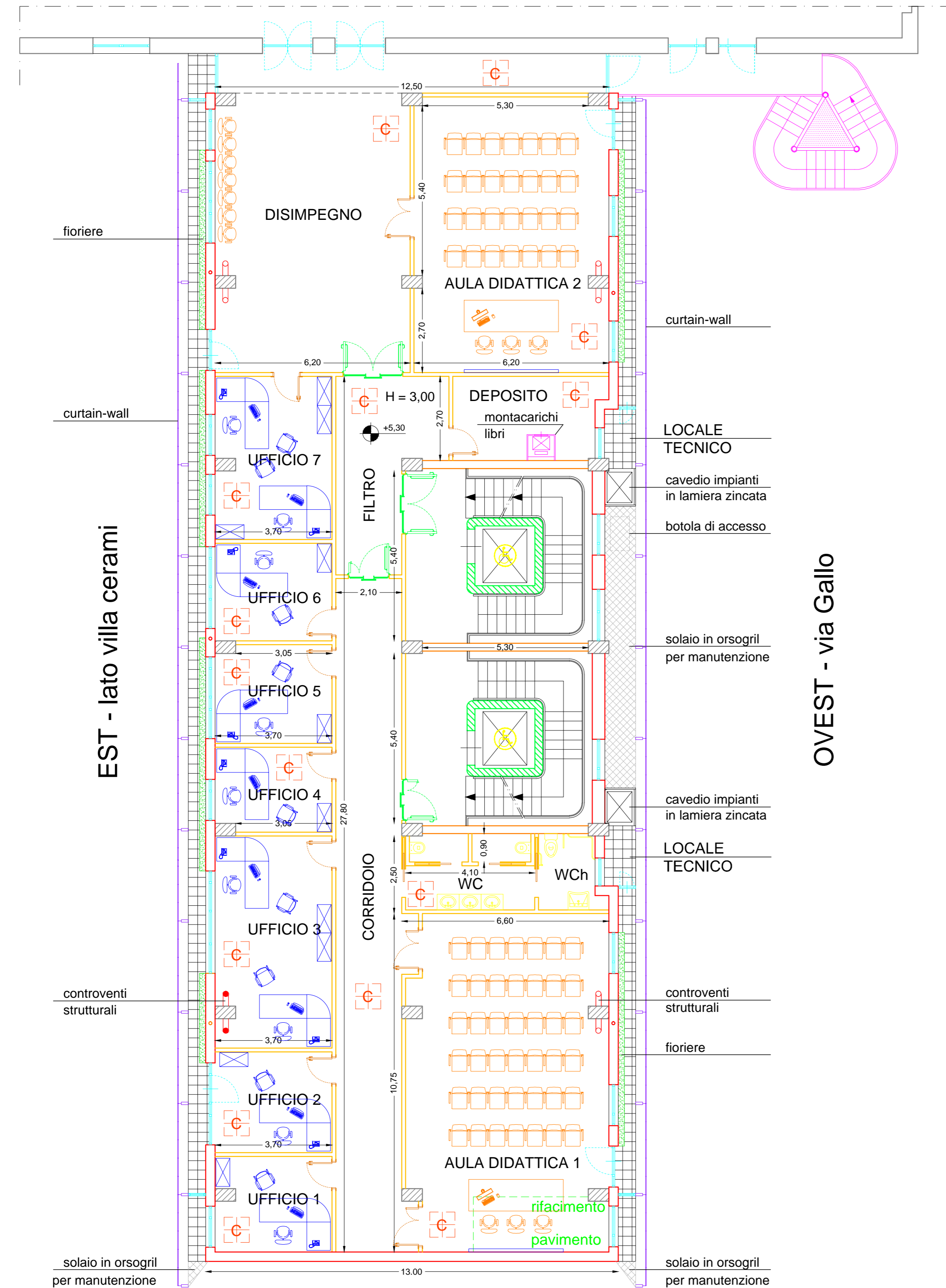


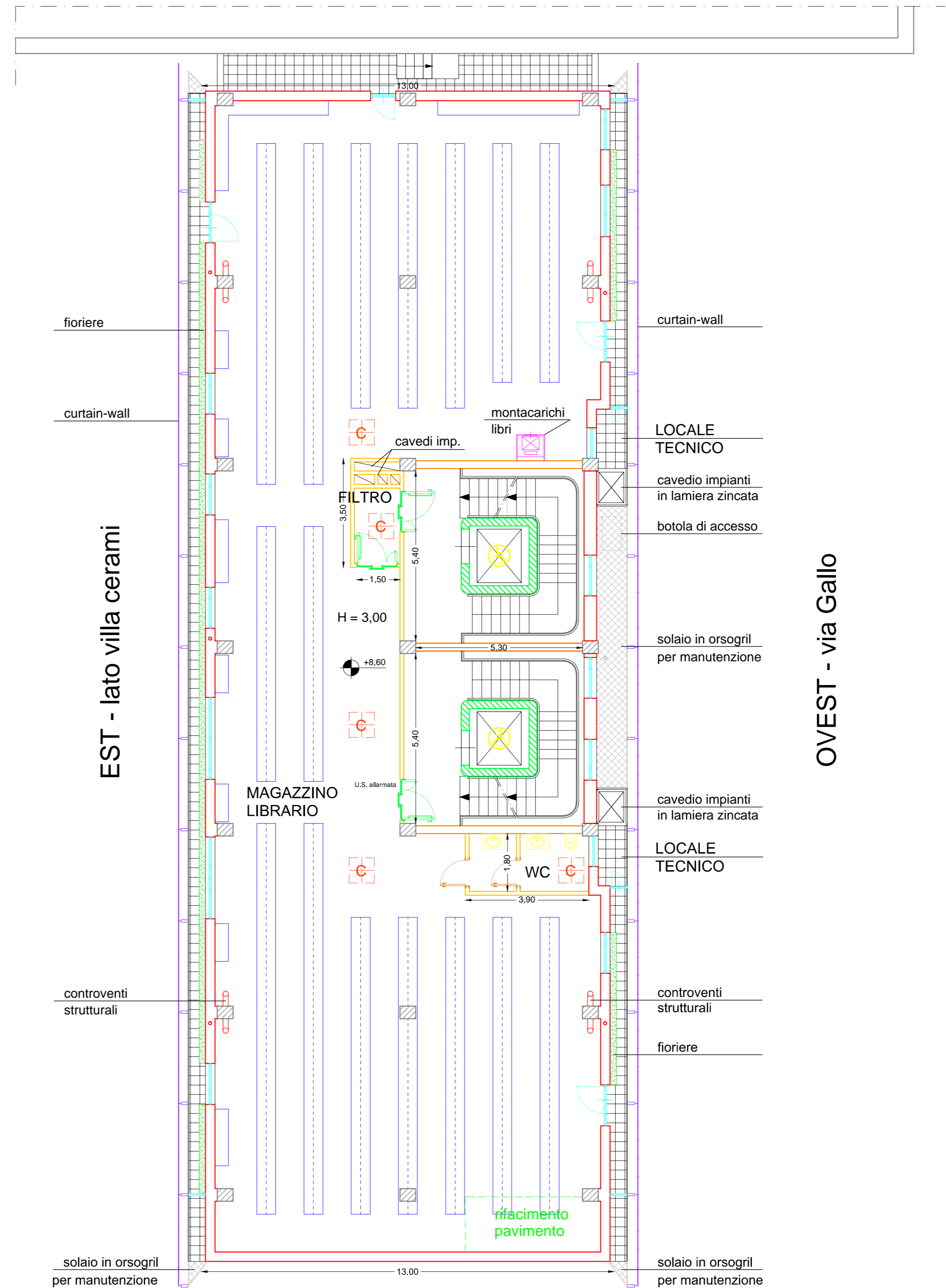
SUD - lato villa cerami



NORD - vista da via Colosseo

PIANTA A QUOTA +5,30
PIANO PRIMO - progetto

SUD - lato villa cerami



NORD - vista da via Colosseo

PIANTA A QUOTA +8,60
PIANO SECONDO - progetto

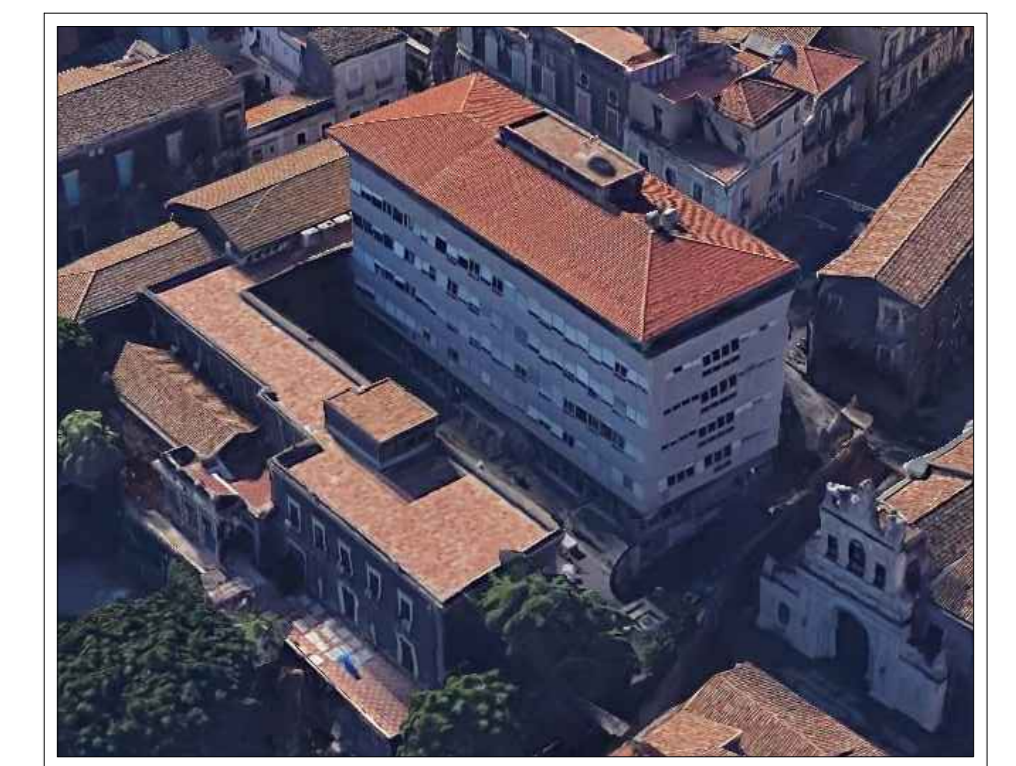
LEGENDA

	CONTROSOFFITTO A QUADROTTI cm. 60x60		PORTA LAM. cm. 120 (90+30)		PORTA LAM. cm. 80
	PORTA LAM. cm. 90 disabili		PORTA LAM. cm. 70		PORTA REI cm. 120 (90+30)
	PORTA REI cm. 180 (90+90)		PORTA REI cm. 90		INFISSI ESTERNI
	CURTAIN-WALL		ALLUNGAMENTO SOLAIO		CONTROVENTI STRUTTURALI
	PARETE IN BLOCCHI CLS AERATO AUTOCLAVATO		PARETE IN MURATURA A CAMERA D'ARIA COIBENTATA		PARETE IN LATERIZI FORATI
	PARETE IN CEMENTO ARMATO		PARETE IN CARTONGESSO REI 120		PARETE IN GASBETON REI 180



ΠΡΩΤΟΔΕΙΧΤΕΡΟ ΔΕΛΤΙΟ ΣΧΕΔΙΑΣΜΟΥ ΚΑΙ ΚΑΤΑΣΤΑΣΗΣ

A.P.S.E.Ma.



PROGETTO DEFINITIVO

B.10 Stato di Progetto
Planimetria
piani primo e secondo

Scala 1:100

INTERVENTI DI RIFUNZIONALIZZAZIONE
VIA GALLO, CATANIA "PALAZZO BOSCARINO"

BLOCCO 2
INTERVENTO DI RIQUALIFICAZIONE ENERGETICA

Data:
aprile 2020

Agg.:

RESPONSABILE PROCEDIMENTO Ing. G. L. INCONA	PROGETTISTI Ing. A. NIGRO (COORD. PROGETTAZIONE, ASPETTI STRUTTURALI) Ing. M. ABELLO (IMPIANTO ANTINCENDIO)	Ing. E. PORTO - A. CANNISTRA (ASPETTI ARCHITETTONICI) Ing. M. C. MARINO (ASPETTI GEOLOGICI)	Ing. F. FILIPPINO (IMPIANTI ELETTRICI E SPECIALI) Ing. S. PALVARENTI (COORD. SICUREZZA PROGETTAZIONE)	Ing. A. LO GIUDICE (IMPIANTI ELETTRICI E SPECIALI) Ing. G. MAZZEO (LABORATORI TECNICO-CONTABILI)	Ing. G. CASTROGIUVANNI (IMPIANTI MECCANICI) Ing. G. GALANTA (TRASMISSIONE DATI)
--	---	--	--	---	--