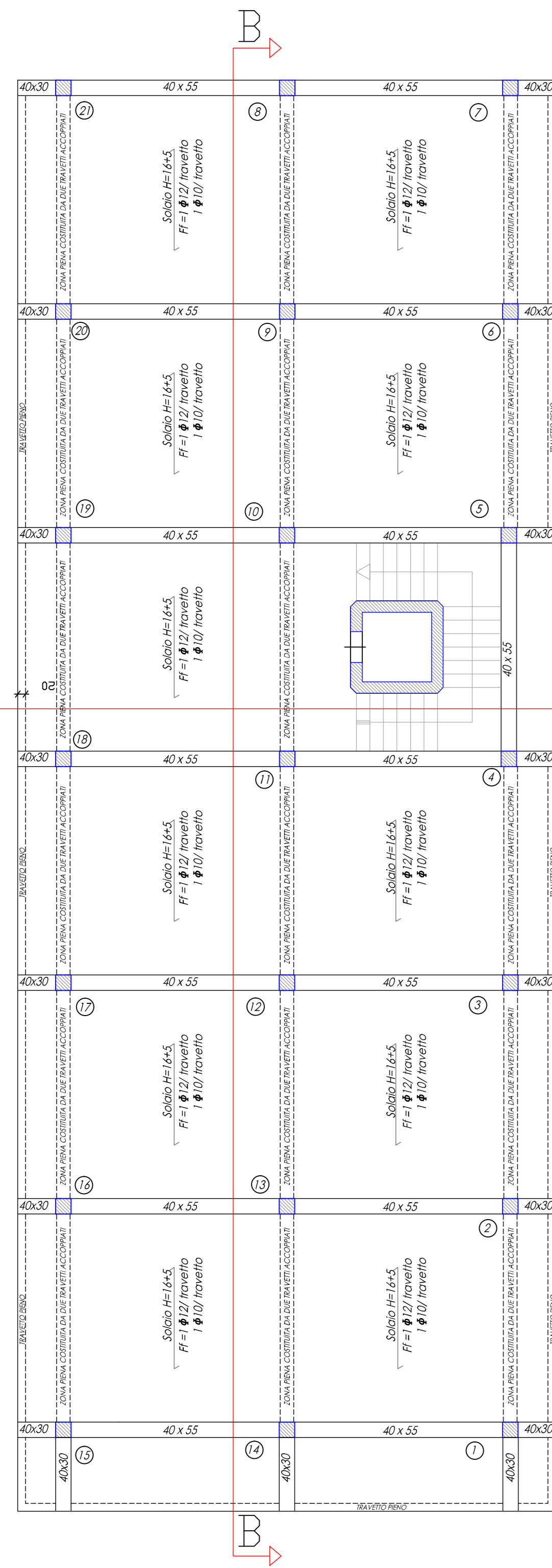
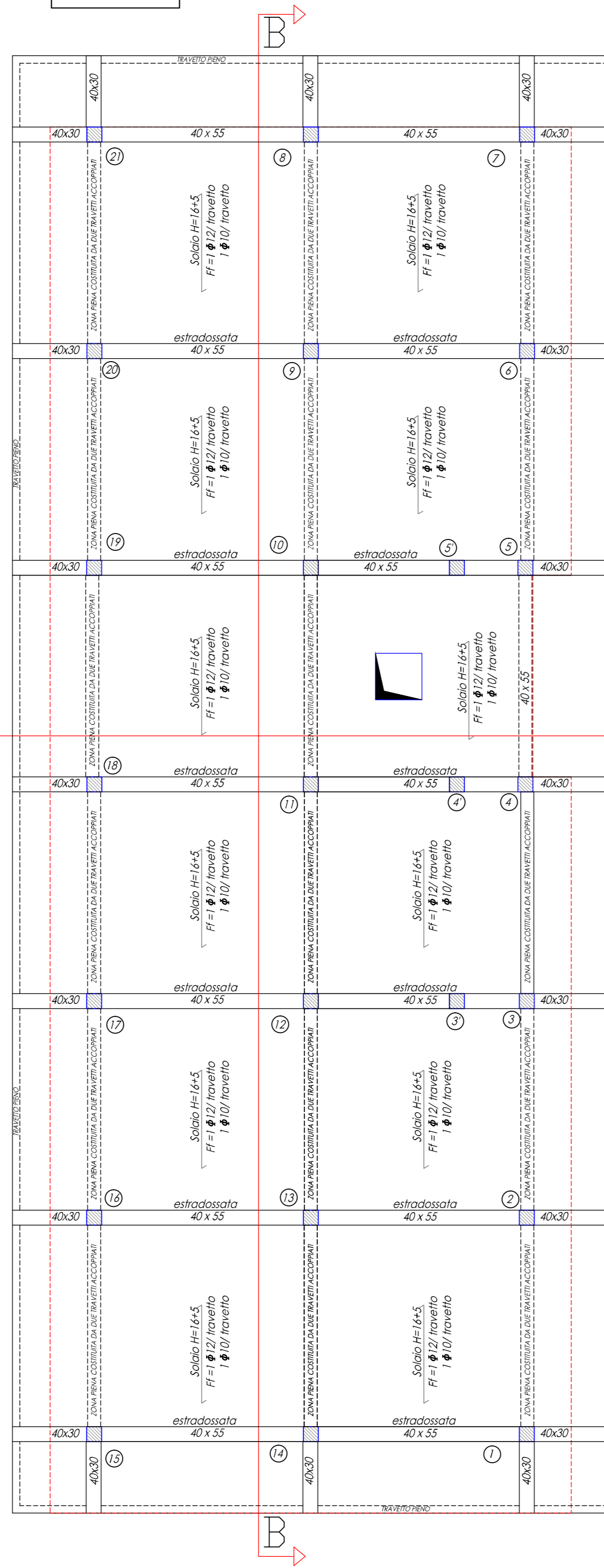


PILASTRI:
TUTTI 40 X 40



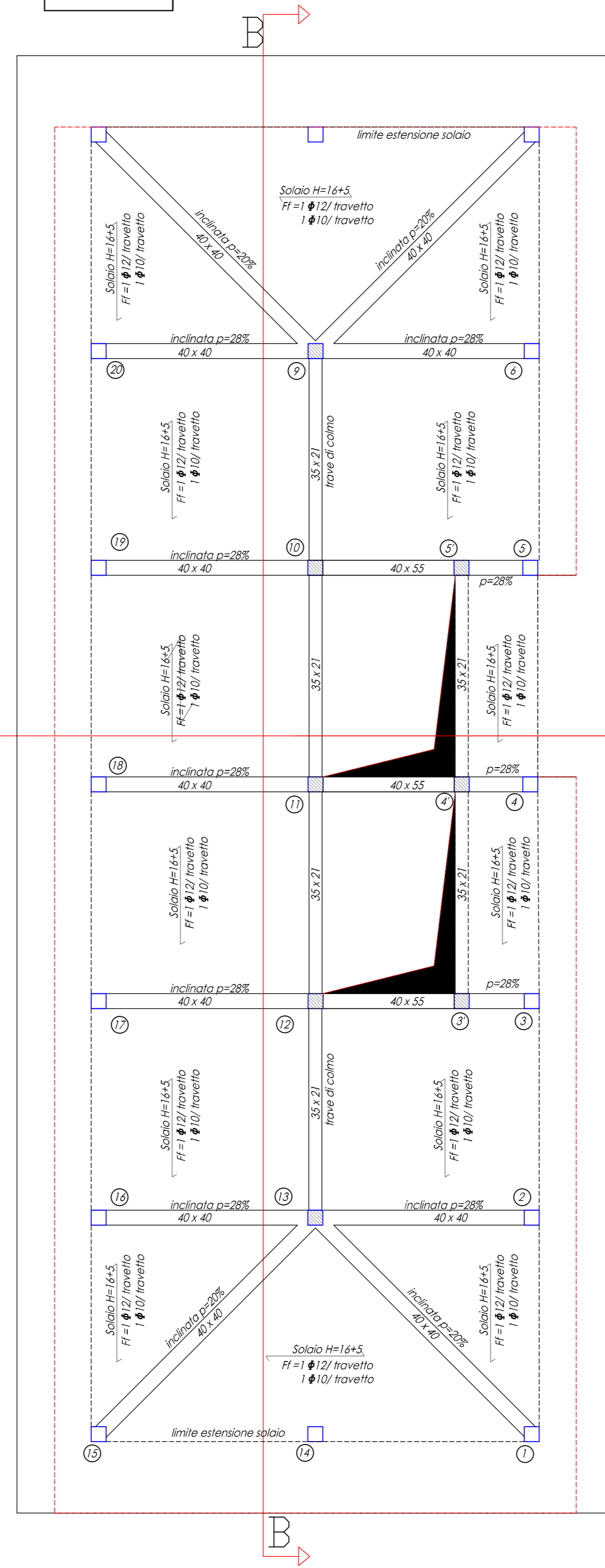
CARPENTERIA IMPALCATO PIANO QUINTO (quota +18,10)

PILASTRI:
TUTTI 40 X 40

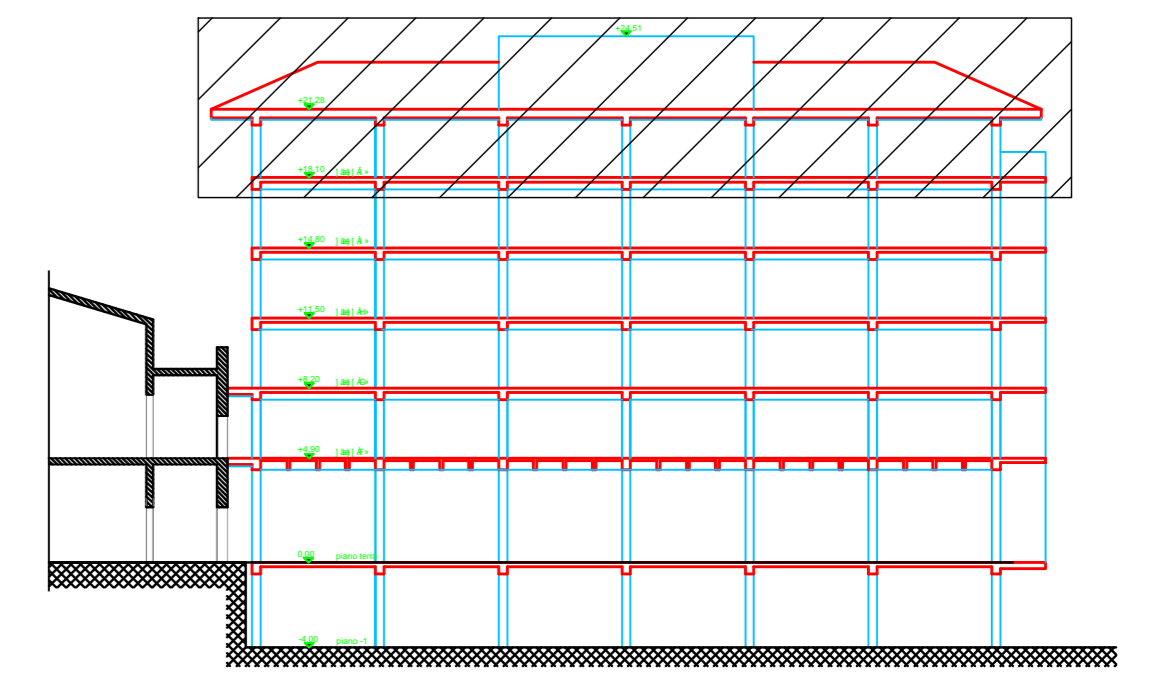


CARPENTERIA IMPALCATO PIANO SOTTOTETTO (quota +21,28)

PILASTRI:
TUTTI 40 X 40



CARPENTERIA IMPALCATO COPERTURA (quota colmo+23,58)



Sezione longitudinale
Impalcato oggetto della tavola

CARPENTERIA COPERTURA
LOCALE TECNICO (quota +24,51)



WpαòÜÙQp ÆÖßŠ∞WwÖÄÖÖCE/CE/CE

 A.P.S.E.Ma.



PROGETTO DEFINITIVO

A.19 Progetto delle strutture Stato di fatto - impalcato quota +18,10 - impalcati q.te +21,28/+23,58 Data: aprile 2020 Agg.:	Scala 1:100	INTERVENTI DI RIFUNZIONALIZZAZIONE 0ÖßßÖÖÖWÄÖTÆÆÖßÄÖßÜÖUÄÖUÄÖ VIA GALLO, CATANIA "PALAZZO BOSCARINO"
		BLOCCO 1 INTERVENTI DI ADEGUAMENTO SISMICO
<small> RESPONSABILE PROCEDIMENTO: Prof. Ing. L. INCONA COORDINATORE PROGETTAZIONE: Ing. A. NIGRO IMPIANTO ANTICENDIO: Ing. M. IELLO </small>		
<small> COORDINATORE PROGETTAZIONE: Ing. L. INCONA ASPETTI ARCHITETTONICI: Ing. M. IELLO ASPETTI GEOLÓGICI: Ing. M. IELLO </small>		
<small> IMPANTO ELETTRICI E SPECIALI: Ing. F. FILIPPINO IMPANTO ELETTRICI E SPECIALI: Ing. A. LO GIUDICE ELABORATI TECNICO-CONTABILI: Ing. G. MAZZEO TRASMISIONE DATI: Ing. G. CASTROGIANNI </small>		