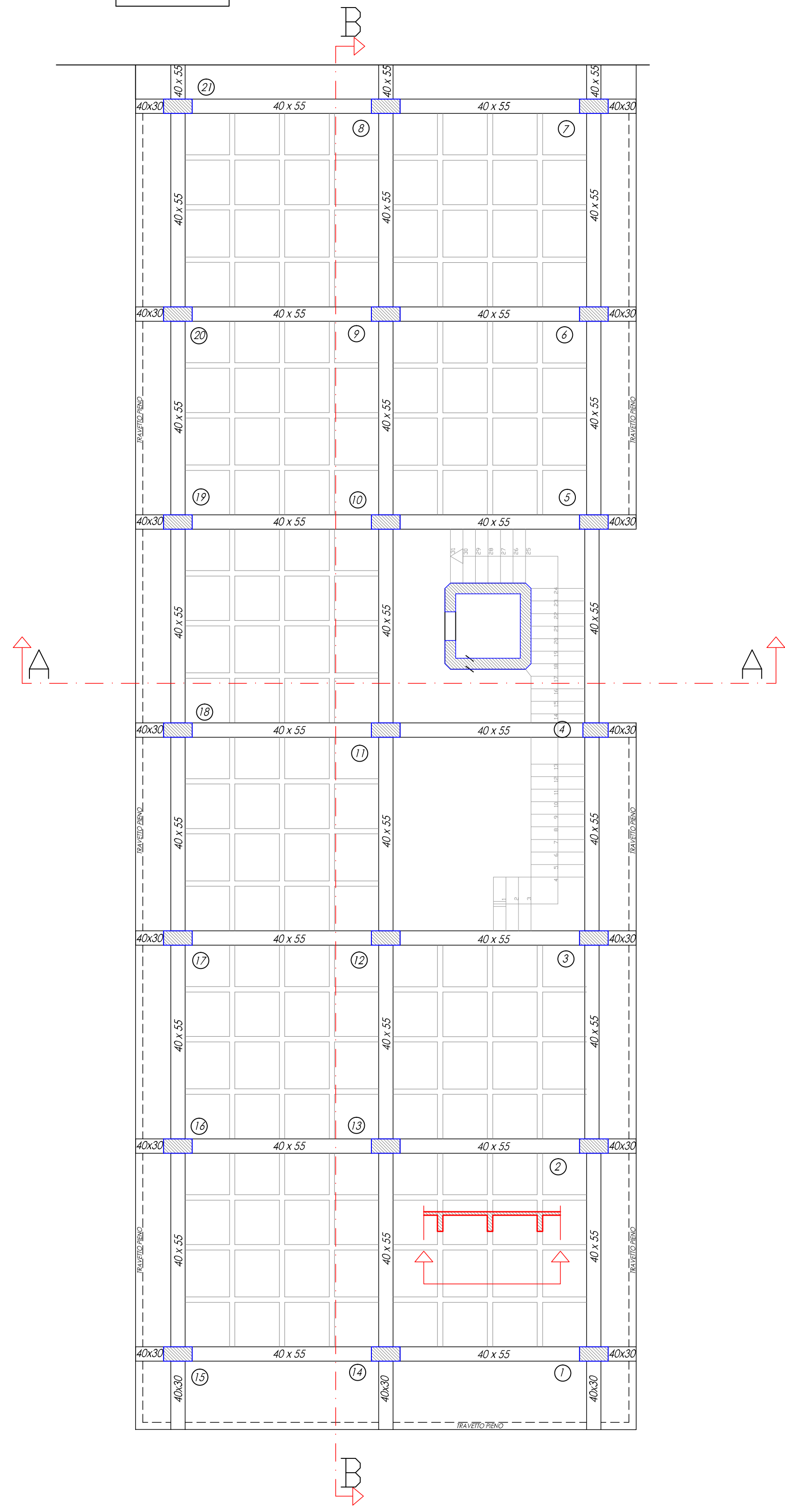
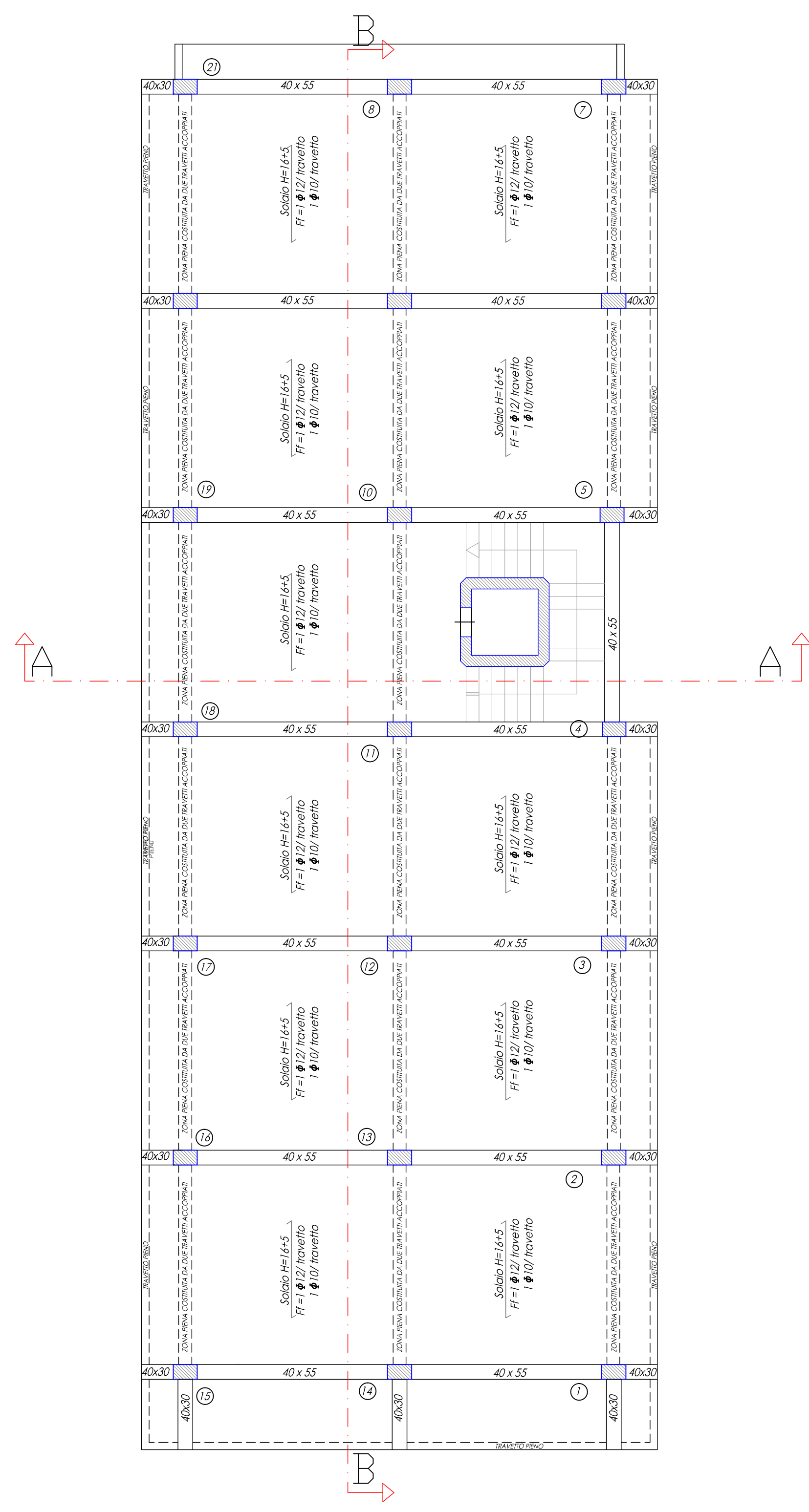


PILASTRI:
TUTTI 40 X 80
N°4 = 40 X 70

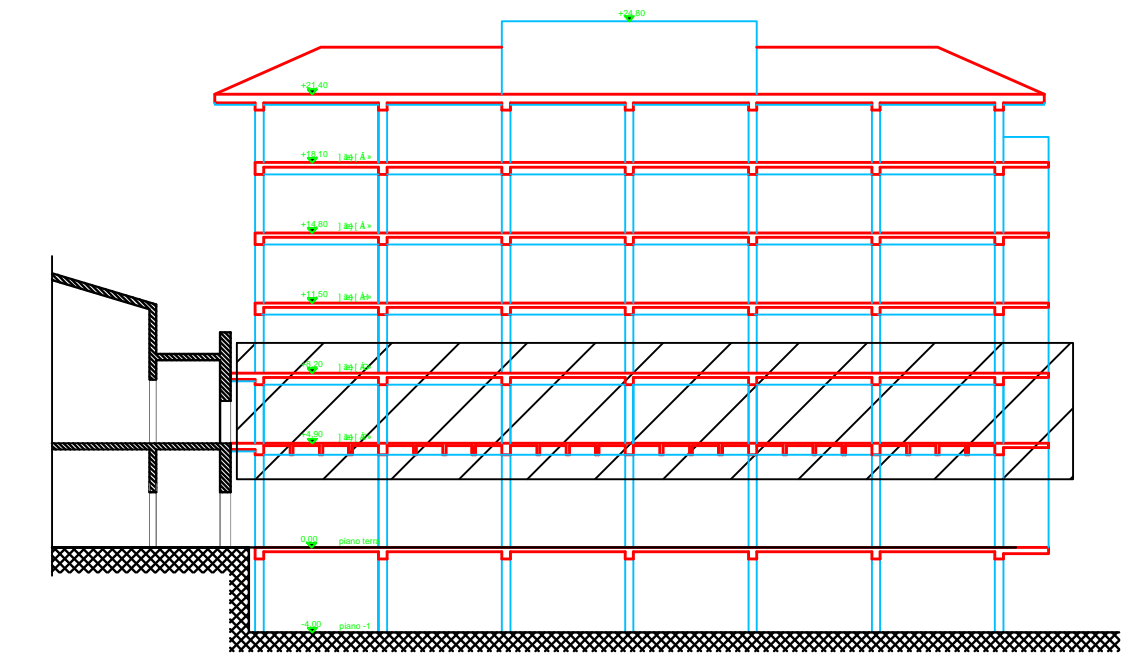


CARPENTERIA IMPALCATO PIANO PRIMO (quota +4,90)

PILASTRI:
TUTTI 40 X 65
N°4 = 40 X 62,5



CARPENTERIA IMPALCATO PIANO SECONDO (quota +8,20)



Sezione longitudinale
Impalcato oggetto della tavola



W P X O U U Q p A O O S A U W O A O C E / C E O E

A.P.S.E.Ma.



PROGETTO DEFINITIVO

A.17 Scala 1:100
Progetto delle strutture
Stato di fatto
- impalcato quota 4,90
- impalcato quota 8,20
Data: aprile 2020
Agg.:

INTERVENTI DI RIFUNZIONIZZAZIONE
OSSOPOWUOT OEUOAUWUQUA
VIA GALLO, CATANIA "PALAZZO BOSCARINO"
BLOCCO 1
INTERVENTI DI ADEGUAMENTO SISMICO

RESPONSABILE PROCEDIMENTO Ing. G. L. MACON	PROF. ING. CALO' F. G. GRECO Collab. ing. A. RUSSO - V. VALOTTA	PROF. ING. S. DI RUSSO, G. MARSIANI, V. SAPIENZA Collab. ing. G. RODO' - F. PLATANIA	PROF. ING. R. LANZAFARÉ Collab. ing. A. ROTELLA	VISIT. IL DIRIGENTE Ing. C. VICARELLI
PROGETTISTI Ing. A. NIGRO (COORD. PROGETTAZIONE; ASPETTI STRUTTURALI)	Ing. M. E. PORTO, A. CANNISTRA (ASPETTI ARCHITETTONICI)	Ing. F. FILIPPINO (IMPIANTI ELETTRICI E SPECIALI)	Ing. A. LO GIUDICE (IMPIANTI ELETTRICI E SPECIALI)	Ing. G. CASTROGIOVANNI (IMPIANTI MECCANICI)
Ing. M. AIELLO (IMPIANTO ANTINCENDIO)	Ing. S. C. MARINO (ASPETTI GEOLOGICI)	Ing. S. PULVIRENTI (COORD. SICUREZZA PROGETTAZIONE)	Ing. G. MAZZEO (LABORATI TECNICO-CONTABILI)	Ing. G. GIUNTA (TRASMISSIONE DATI)