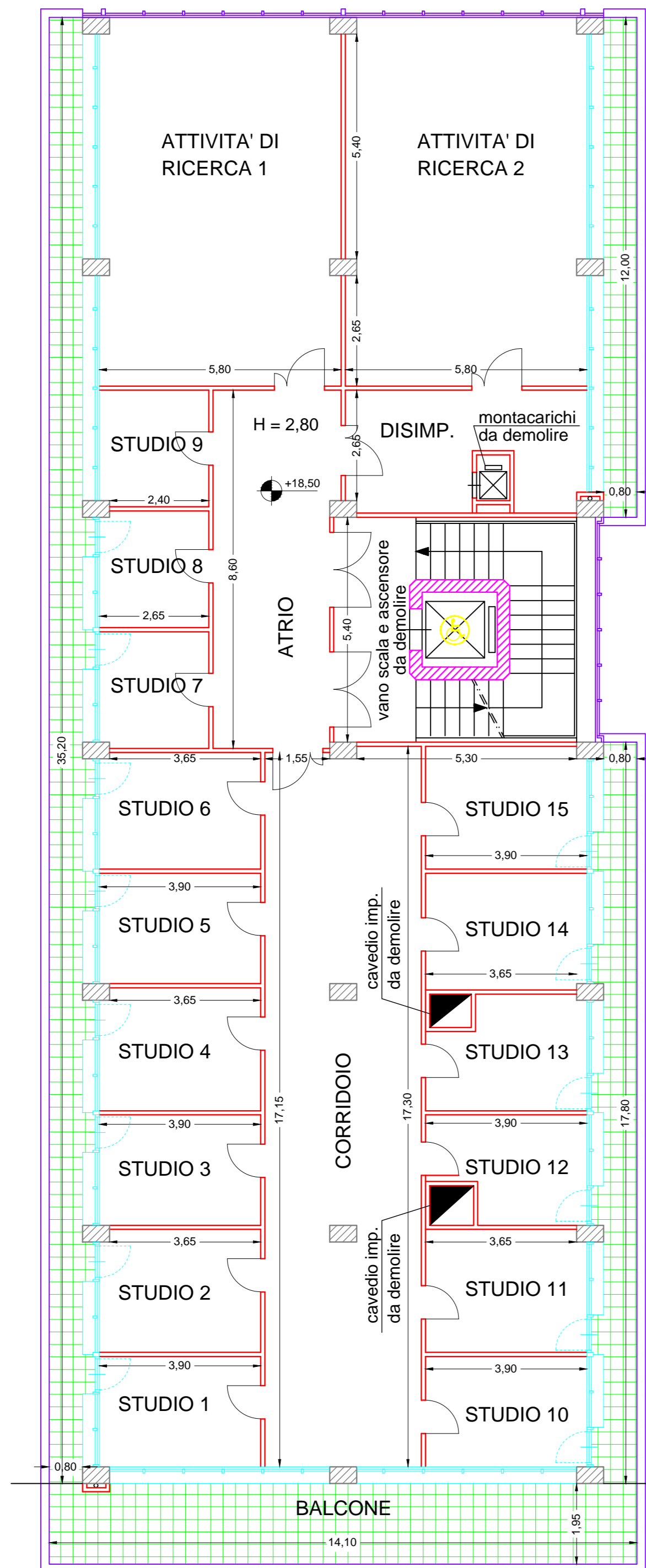


SUD - lato villa cerami

EST - lato villa cerami



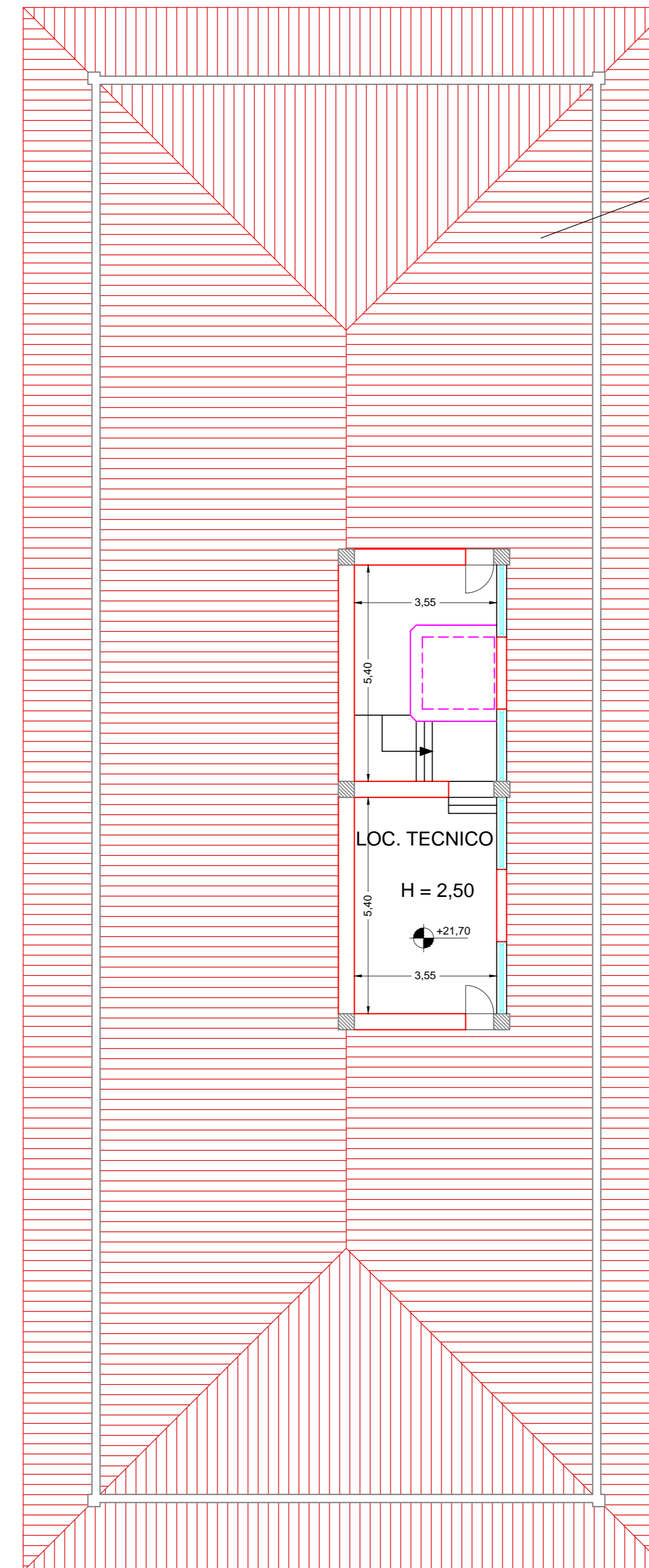
NORD - vista da via Colosseo

OVEST - via Gallo

PIANTA A QUOTA +18,50
PIANO QUINTO

SUD - lato villa cerami

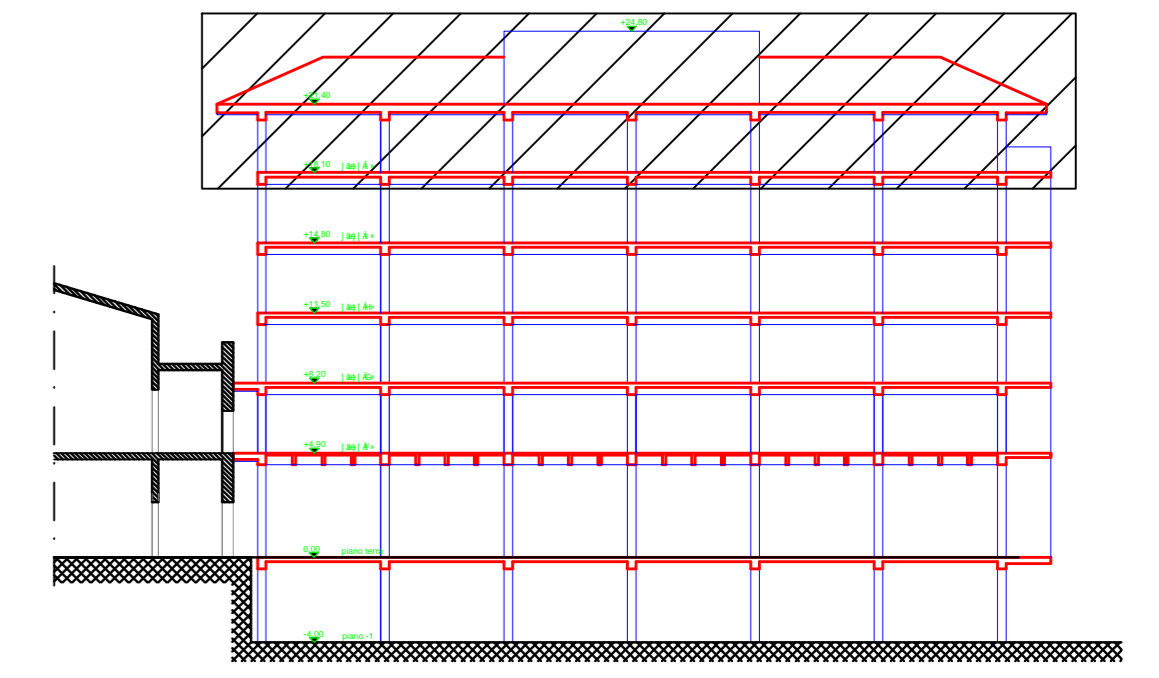
EST - lato villa cerami



NORD - vista da via Colosseo

OVEST - via Gallo

PIANTA A QUOTA +21,70
PIANO COPERTURA



Sezione longitudinale
Impalcati oggetto della tavola

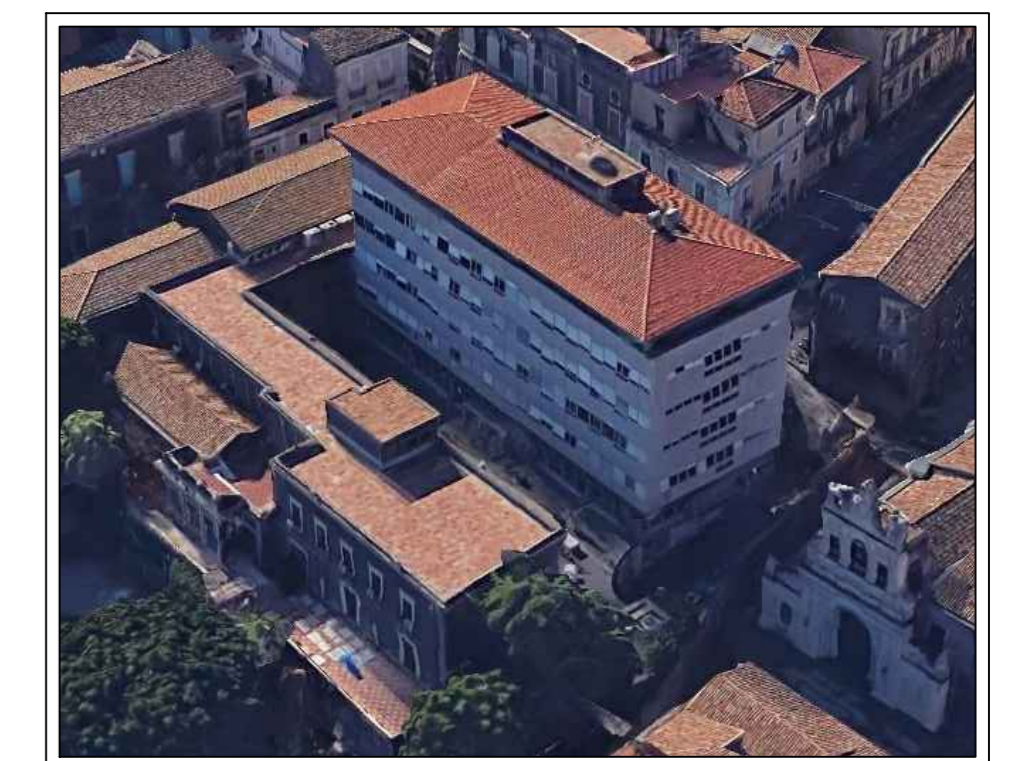
LEGENDA

	DEMOLIZIONE INFISSI ESTERNI
	DEMOLIZIONE FACCIATA CONTINUA
	DEMOLIZIONE MURI e TRAMEZZI
	DEMOLIZIONE STRUTTURA IN C.A.
	DEMOLIZIONE PAVIMENTO e MASSETTO
	DEMOLIZIONE COPERTURA



Wp Q O U U Q p A O O S A V W O C A O V E P O E

A.P.S.E.Ma.



PROGETTO DEFINITIVO

A.15
Stato di progetto
Pianta delle demolizioni
- piano quinto
- piano copertura
Data: aprile 2020

Scala 1:100

INTERVENTI DI RIFUNZIONALIZZAZIONE
O O S S O O W W A U T O C E L W A O U O T O U A U A
VIA GALLO, CATANIA "PALAZZO BOSCARINO"

BLOCCO 1
INTERVENTI DI ADEGUAMENTO SISMICO

RESPONSABILE E PROCEDIMENTO Ing. G. L. VICINA	DIRUTTORE GENERALE Prof. Ing. T. DI GIACOMO	PROF. ING. E. TOSCANI Collab. Ing. A. RUSSO - V. VALOTTA	ING. G. MARCONI Collab. Ing. G. RICOONDI - F. PLATANIA	ING. R. LANZAFAM Collab. Ing. A. ROTELLA	VISIT. E. DIRIGENTE ING. C. VICARELLI
PROGETTISTI Ing. A. NIGRO (COORD. PROGETTAZIONE, ASPETTI STRUTTURALI)	ING. M. E. PORTO - A. CANNISTRA (ASPETTI ARCHITETTONICI)	ING. F. FILIPPINO (IMPIANTI ELETTRICI E SPECIALI)	ING. A. LO GIUDICE (IMPIANTI ELETTRICI E SPECIALI)	ING. G. CASTROGIOVANNI (IMPIANTI MECCANICI)	
ING. M. AIELLO (IMPIANTO ANTINCENDIO)	ING. M. M. C. MARINO (ASPETTI GEOLOGICI)	ING. S. PALVIRENTI (COORD. SICUREZZA PROGETTAZIONE)	ING. G. MAZZEO (LABORATORI TECNOLOGICI)	ING. G. GIUNTA (TRASMISSIONE DATI)	