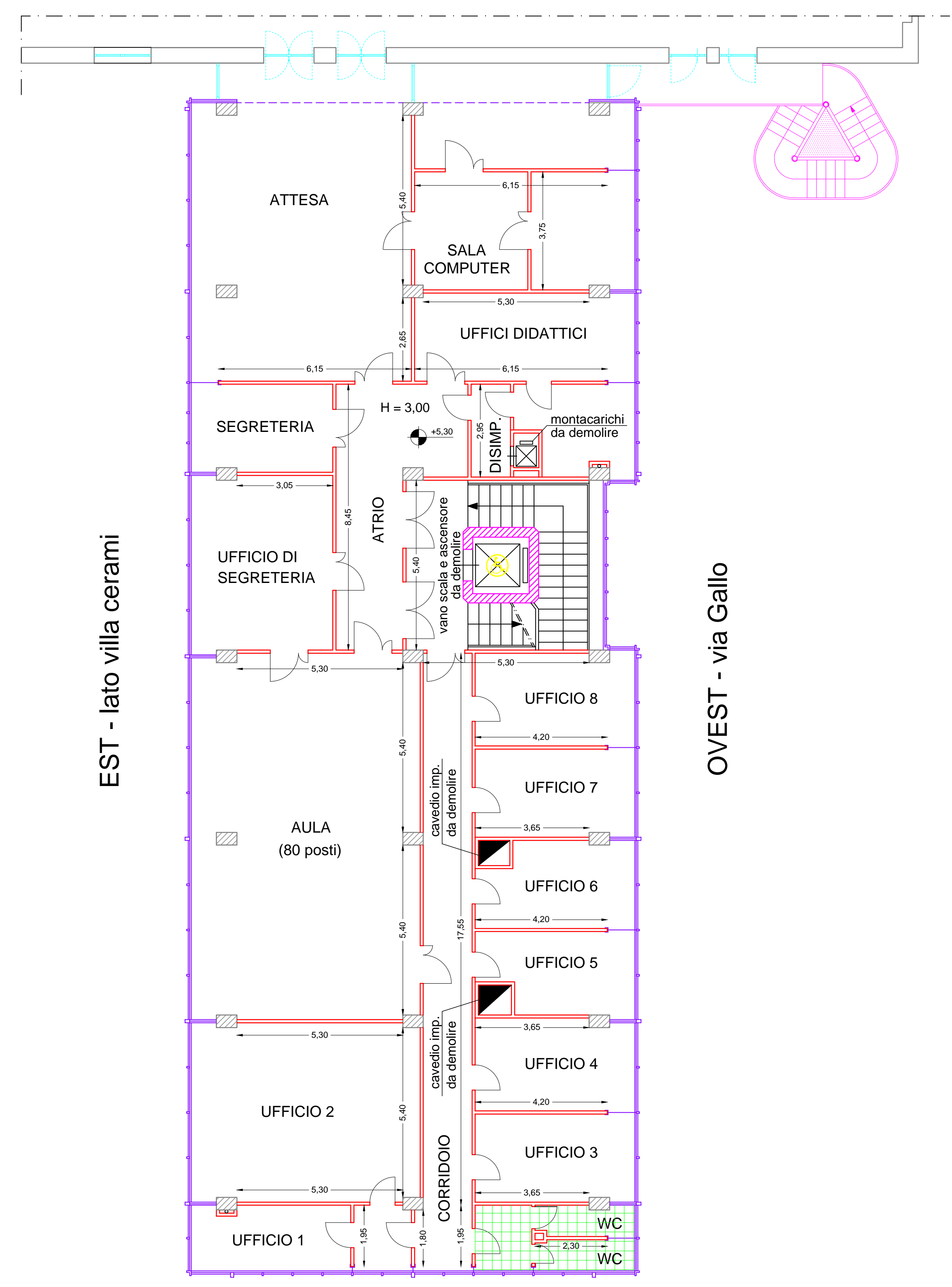


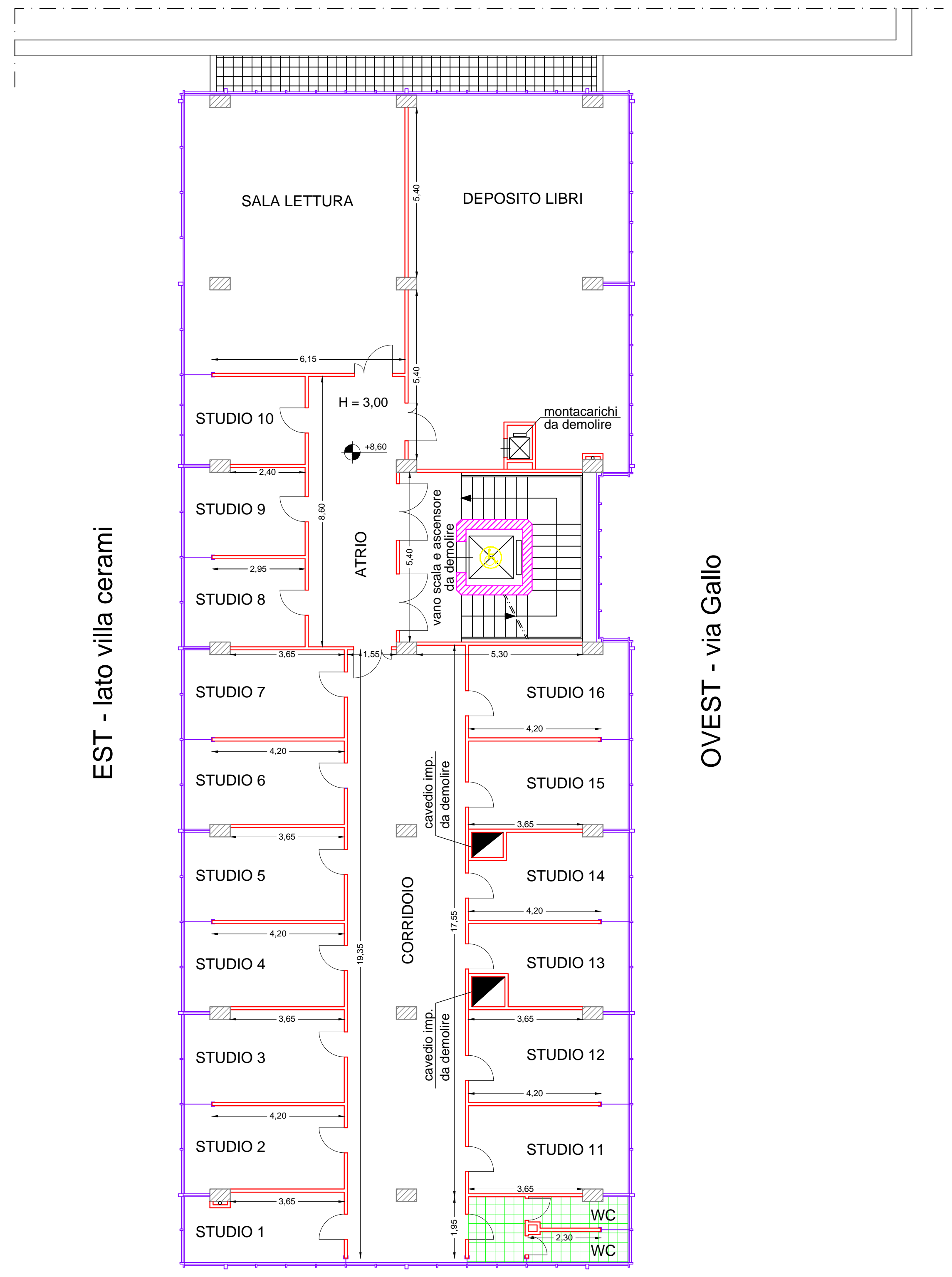
SUD - lato villa cerami



NORD - vista da via Colosseo

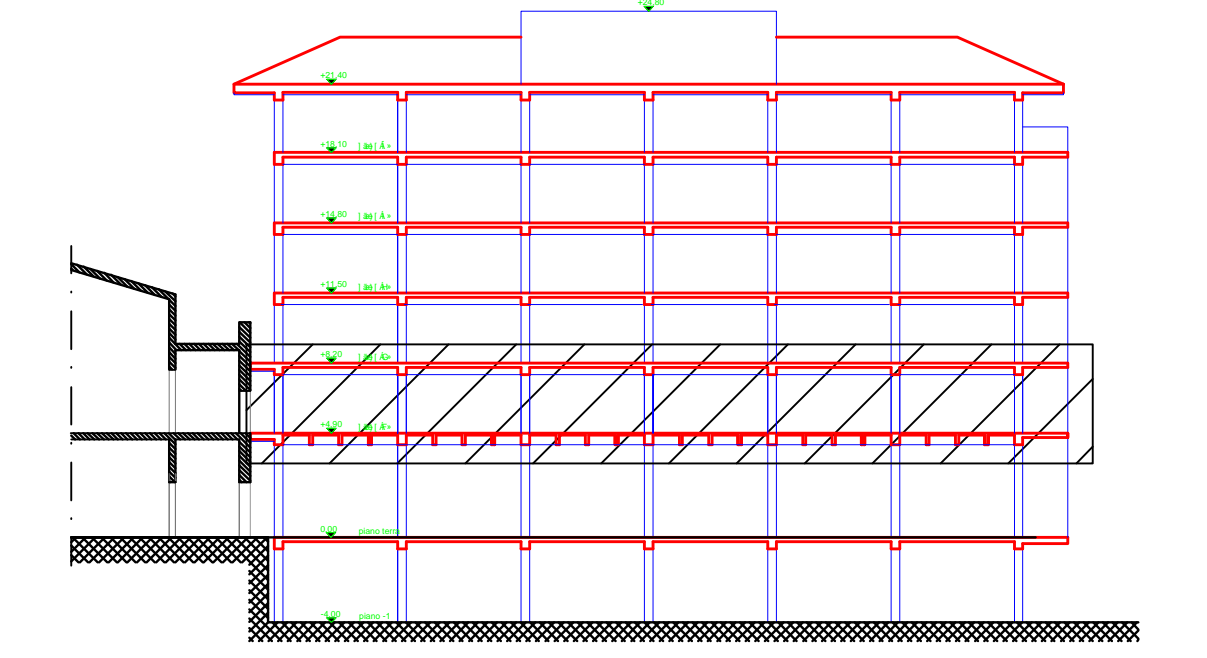
PIANTA A QUOTA +5,30  
PIANO PRIMO

SUD - lato villa cerami



NORD - vista da via Colosseo

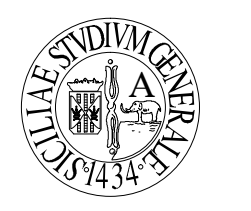
PIANTA A QUOTA +8,60  
PIANO SECONDO



Sezione longitudinale  
Impalcati oggetto della tavola

LEGENDA

	DEMOLIZIONE INFISSI ESTERNI
	DEMOLIZIONE FACCIAIA CONTINUA
	DEMOLIZIONE MURI e TRAMEZZI
	DEMOLIZIONE STRUTTURA IN C.A.
	DEMOLIZIONE PAVIMENTO e MASSETTO
	DEMOLIZIONE COPERTURA



UNIVERSITÀ DI CATANIA

A.P.S.E.Ma.



PROGETTO DEFINITIVO

**A.13** Stato di progetto  
Pianta delle demolizioni  
- piano primo  
- piano secondo  
Data: aprile 2020

Scala 1:100

INTERVENTI DI RIFUNZIONALIZZAZIONE  
VIA GALLO, CATANIA "PALAZZO BOSCARINO"

BLOCCO 1  
INTERVENTI DI ADEGUAMENTO SISMICO

RESPONSABILE PROCEDIMENTO Ing. G. L. INCONA	Dis. UNIV. 2010/2011 Prof. Ing. T. C. DI GIACOMO	Prof. Ing. S. TOSCANI	Prof. Ing. S. TOSCANI	Prof. Ing. S. TOSCANI	Prof. Ing. S. TOSCANI	Prof. Ing. S. TOSCANI	Prof. Ing. S. TOSCANI
PROGETTISTI	Ing. A. NIGRO (ASPECTI STRUTTURALI)	Ing. M. BELLO (IMPIANTO ANTINCENDIO)	Ing. F. FILIPPINO (IMPIANTI ELETTRICI E SPECIALI)	Ing. S. PALVRENTI (ASPECTI GEOLOGICI)	Ing. A. LO GUIDICE (IMPIANTI ELETTRICI E SPECIALI)	Ing. G. CASTROGIUVANNI (IMPIANTI MECCANICI)	Ing. G. GALTA (TRASMISSIONE DATI)