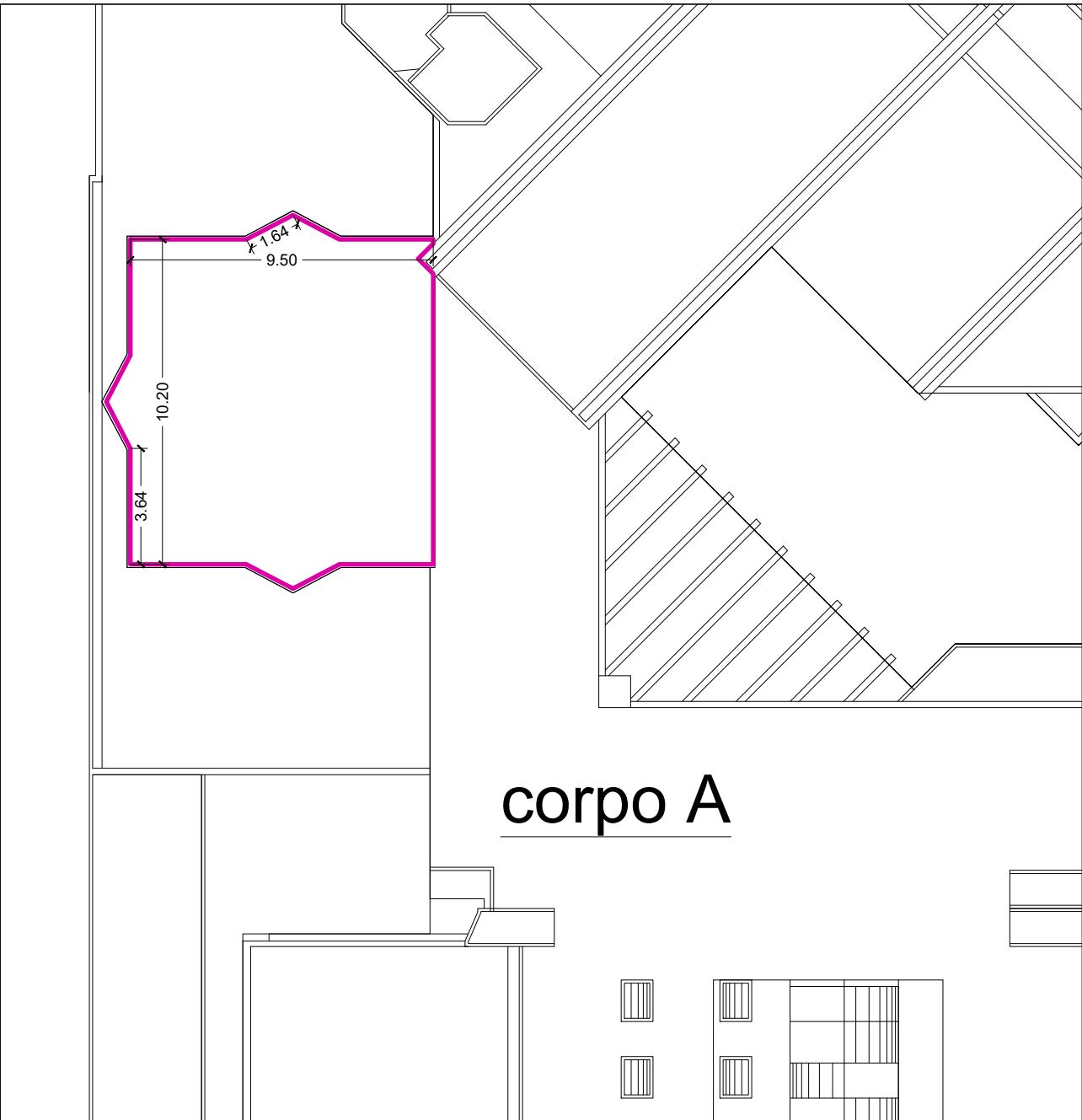
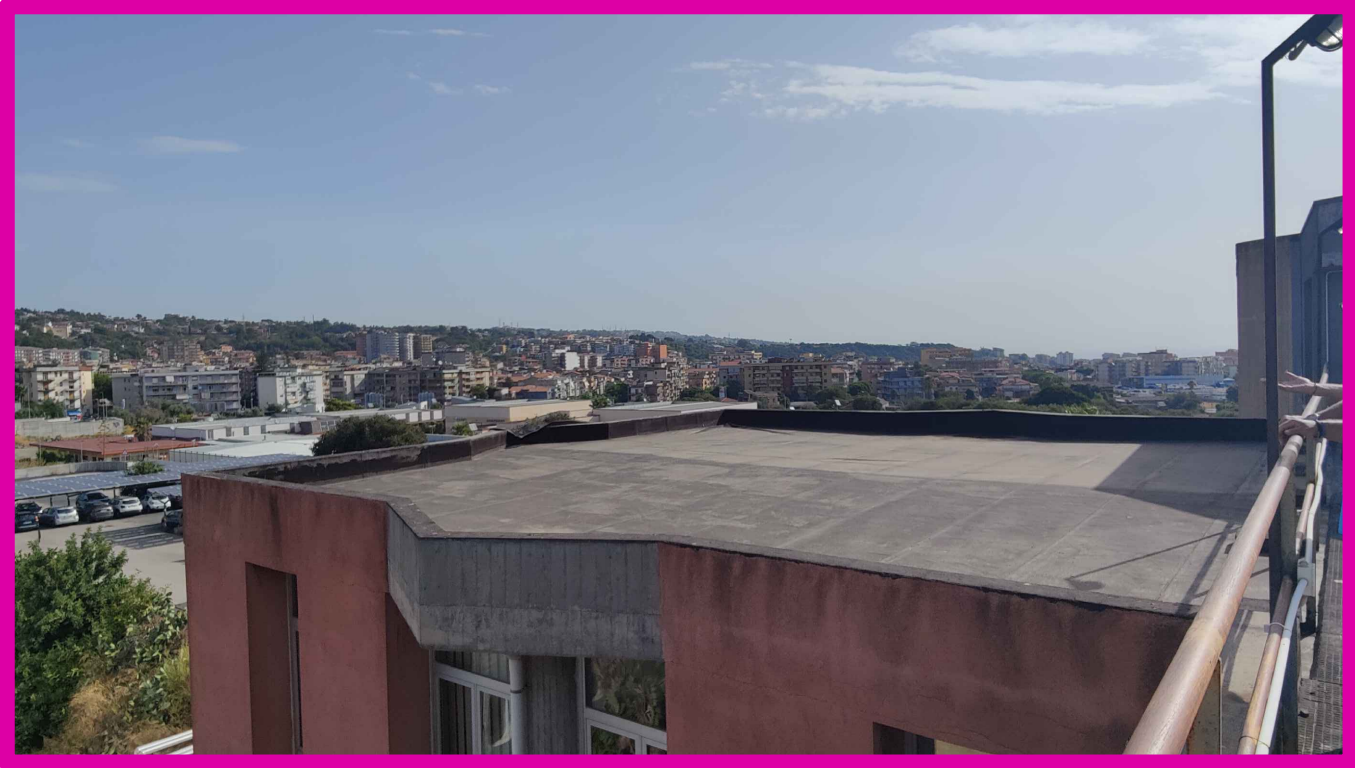


Planimetria generale *Di3A Bioscientifico* Catania
1:500

interventi da eseguire

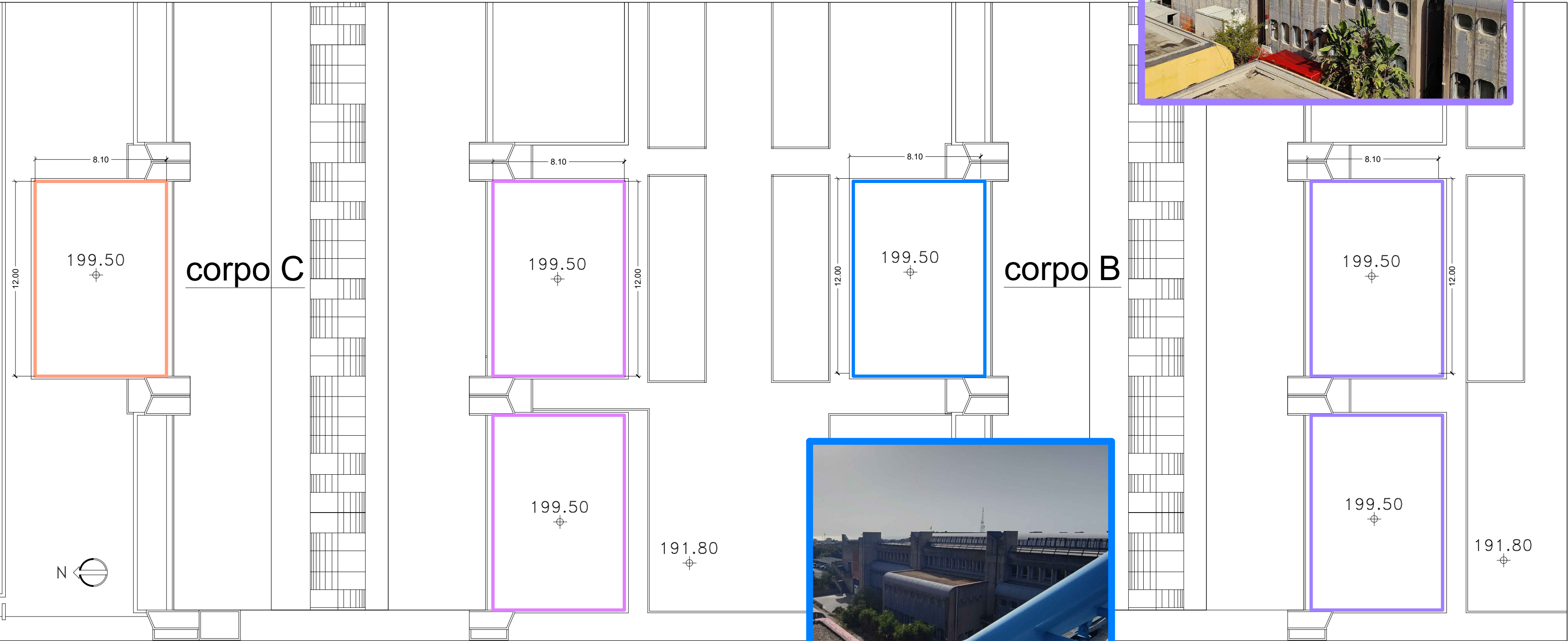
CORPO A Est Studi:

- Interventi di impermeabilizzazione di resina poliureica, pedonabile, spessore 2 mm, da applicare su vecchia guaina, soluzione efficace alle infiltrazioni d'acqua.
- Realizzazione di un parapetto metallico lungo il perimetro della copertura



corpo A

scala 1:200



CORPI B e C:

Interventi di impermeabilizzazione di resina poliureica previa rimozione del manto di copertura a base di pietrame e ghiaia.

scala 1:200



UNIVERSITÀ degli STUDI di CATANIA
Area della Progettazione, dello Sviluppo Edilizio e della Manutenzione



Denominazione progetto	Progetto N°
Interventi di manutenzione straordinaria presso l'Edificio Bioscientifico	08-25

visto il R.U.P.: ing. Giovanni Luca Iacona	visto il Coordinatore A.P.S.E.Ma.: ing. Agatino Pappalardo
PROGETTISTI: Aspetti architettonici: arch. Eleonora Porto Aspetti tecnico-amministrativi: ing. Andrea Mario Marchese	Coordinatore sicurezza in fase di progettazione: ing. Andrea Mario Marchese

PROGETTO ESECUTIVO			Progetto Architettonico	
Titolo elaborato			Documento / Tavola N°	Scala
Localizzazione interventi Edificio Bioscientifico			ED_01	1:500, 1:200
			Data	Revisione
			Ottobre 2025	0
Nome file: 08-25_ED_01_interventi_0.dwg				
Tabella revisioni		Redatto		
Rev.	Data	Descrizione		
0	Ottobre 2025	Emissione progetto esecutivo		
1				
2				
3				