



UNIVERSITÀ
degli STUDI
di CATANIA

Area della **Progettazione**, dello **Sviluppo Edilizio** e della **Manutenzione**



Denominazione progetto	Progetto N°
Interventi di manutenzione straordinaria presso l'Edificio Bioscientifico	08-25

visto il R.U.P.:

ing. Giovanni Luca Iacona

visto il Coordinatore A.P.S.E.Ma.:

ing. Agatino Pappalardo

PROGETTISTI:

Aspetti architettonici:

arch. Eleonora Porto

Coordinatore sicurezza in fase di progettazione:

ing. Andrea Mario Marchese

Aspetti tecnico-amministrativi:

ing. Andrea Mario Marchese

PROGETTO ESECUTIVO			Atti amministrativi	
Titolo elaborato			Documento / Tavola N°	Scala
Relazione Tecnica - Q.E.			AM_01	
			Data	Revisione
			Ottobre 2025	0
Nome file 08-25_AM_01_RelazioneTecn-Q.E._0.doc				
Tabella revisioni				
Rev.	Data	Descrizione		Redatto
0	Ottobre 2025	Emissione progetto esecutivo		arch.Eleonora Porto
1				
2				
3				

RELAZIONE TECNICA

Il Polo **Bioscientifico**, sede del Dipartimento Agricoltura Alimentazione e Ambiente (Di3A), sito in via Santa Sofia in Catania, consta di 5 corpi di fabbrica destinati a finalità didattiche, alla funzione di laboratori attrezzati e alle biblioteche a supporto delle attività di ricerca e di didattica.

In seguito alle segnalazioni relative agli interventi manutentivi del suddetto edificio si è provveduto ad eseguire vari sopralluoghi e a individuare le cause programmando gli interventi necessari:

- **Copertura Corpo A Est Studi** (foto 1 e 1a): applicazione del nuovo rivestimento impermeabilizzante di resina poliureica, pedonabile e dallo spessore di 2 mm, da applicare su vecchia guaina, soluzione efficace alle infiltrazioni d'acqua. Le poliuree sono più resistenti alle aggressioni chimiche, alla trazione e al punzonamento.

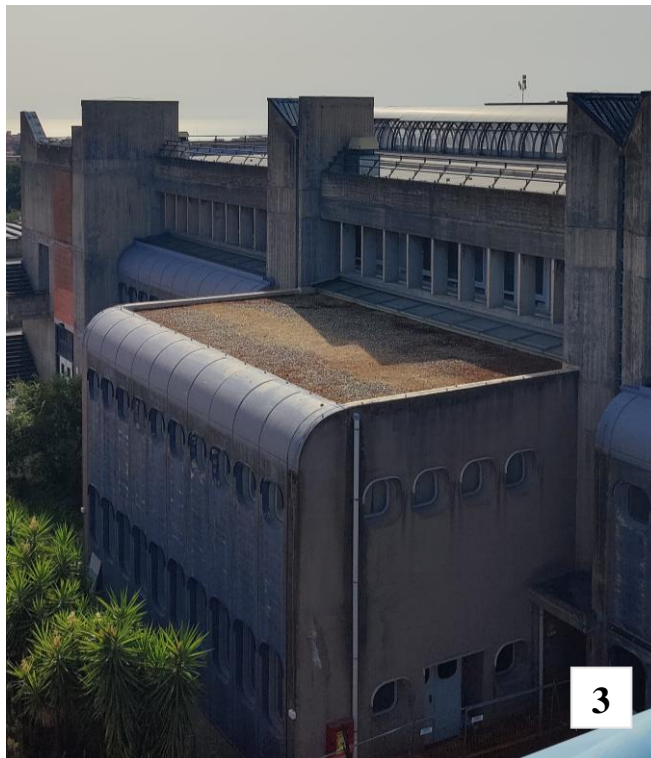
Si provvede alla realizzazione di un parapetto metallico lungo il perimetro della copertura. Stesso intervento di impermeabilizzazione di resina poliureica sarà eseguito nella **Copertura Corpo A Nord e Sud**.





- **Coperture laterali dei Corpo B, Nord e Sud , a quota bassa (+199.50):** rimozione del manto di copertura a base di pietrame e ghiaia, e applicazione del rivestimento impermeabilizzante di resina poliureica nelle coperture dei due blocchi lato sud (foto 2), e di un blocco lato nord (foto 3).





- **Coperture laterali dei Corpo C, Nord e Sud, a quota bassa (+199.50):** stessa procedura di quella precedente nelle coperture dei due blocchi lato sud (foto 4) e di un blocco lato nord (foto 5).





Si procederà al ripristino di alcune porzioni sui prospetti esterni in c.a. degradate, che consistono nella pulizia e rimozione del calcestruzzo ammalorato, nella pulizia della ruggine dalle armature e nell'applicazione di prodotti specifici per ripristinare la resistenza e l'integrità della struttura.

Inoltre le coperture oggetto d'intervento saranno provviste di dispositivi anticaduta al fine di garantire che i successivi interventi manutentivi siano effettuati in sicurezza.

A tal fine il presente progetto comporta una spesa complessiva pari ad €. **300.000,00** distinta come segue:

1. CAP. I – LAVORI Al Lordo Euro **240.984,66** (comprensivi di **5.600,00** € per oneri della sicurezza non soggetti a base d'asta)

2. CAP. II - SOMME A DISPOSIZIONE DELL'AMMINISTRAZIONE:

a) IVA (22%)	Euro	53.016,63
b) Incentivi per funz. tecniche (2%)	Euro	4.819,69
c) arrotondamenti e imprevisti	Euro	504,02
d) oneri di discarica	Euro	675,00

Sommano	Euro	59.015,34
---------	------	------------------

TOTALE PROGETTO Euro 300.000,00

Il progetto dei lavori in questione, dell'importo complessivo di Euro **300.000,00** di cui Euro **240.984,66** per lavori e Euro **59.015,34** per somme a disposizione dell'Amministrazione, è composta dagli elaborati riportati nell'elenco elaborati.

Rimanendo a disposizione per qualsiasi chiarimento si porgono distinti saluti.

IL RUP.
Ing. Giovanni Luca Iacona