

variabili	iCoob	Immatricolati puri (L, LMCU)
variabili	iCooc	Se LM, Iscritti per la prima volta a LM
variabili	iCooa	Avvii di carriera
variabili	iCood	Iscritti (L, LMCU, LM)
variabili	iCooe	Iscritti Regolari ai fini del CSTD (L, LMCU, LM)
variabili	iCoog	laureati (L, LM, LMCU) entro la durata normale del corso
variabili	iCooh	laureati (L, LM, LMCU)
prodotto	iC02	Percentuale di laureati (L, LM, LMCU) entro la durata normale del corso
prodotto	iC17	Percentuale di immatricolati (L, LM, LMCU) che si laureano entro un anno oltre la durata normale del corso nello stesso corso di studio
prodotto	iC21	Percentuale di studenti che proseguono la carriera nel sistema universitario al II anno
prodotto	iC22	Percentuale di immatricolati (L, LM, LMCU) che si laureano, nel CdS, entro la durata normale del corso
prodotto	iC24	Percentuale di abbandoni del CdS dopo N+1 anni
processo	iC01	Percentuale di studenti iscritti entro la durata normale del CdS che abbiano acquisito almeno 40 CFU nell'a.s.
processo	iC13	Percentuale di CFU conseguiti al I anno su CFU da conseguire
processo	iC16	Percentuale di studenti che proseguono al II anno nello stesso corso di studio avendo acquisito almeno 40 CFU al I anno
docenti	iC27	Rapporto studenti iscritti/docenti complessivo (pesato per le ore di docenza)
docenti	iC28	Rapporto studenti iscritti al primo anno/docenti degli insegnamenti del primo anno (pesato per le ore di docenza)

Tab. 1-D: Avvii di carriera (L, LM, LMCU) per area geografica -2014/2019							
Avvii di carriera							
Ateneo Macroregione	Anno 2014	Anno 2015	Anno 2016	Anno 2017	Anno 2018	Anno 2019	2014 VS 2019
NORD-OVEST	115.095	118.498	123.993	129.360	132.787	141.401	22,9%
NORD-EST	83.180	86.480	90.535	95.939	98.600	103.374	24,3%
CENTRO	101.777	101.488	108.817	107.066	109.966	113.876	11,9%
SUD E ISOLE	126.345	121.369	127.229	128.911	132.535	138.317	9,5%
Totale Italia	426.397	427.835	450.574	461.276	473.888	496.968	16,6%
Catania	9.228	9.611	9.710	9.387	9.705	9.523	3,2%
<i>% Catania</i>	<i>2,2%</i>	<i>2,2%</i>	<i>2,2%</i>	<i>2,0%</i>	<i>2,0%</i>	<i>1,9%</i>	
Immatricolati puri							
Ateneo Macroregione	Anno 2014	Anno 2015	Anno 2016	Anno 2017	Anno 2018	Anno 2019	2014 VS 2019
NORD-OVEST	71.133	73.488	75.899	77.633	78.157	82.867	16,5%
NORD-EST	50.859	53.331	55.271	58.529	58.341	60.645	19,2%
CENTRO	61.825	62.378	65.912	64.223	64.544	66.673	7,8%
SUD E ISOLE	78.501	77.341	80.967	80.531	81.822	84.878	8,1%
Totale Italia	262.318	266.538	278.049	280.916	282.864	295.063	12,5%
Catania	5.688	6.355	6.277	6.090	6.020	5.978	5,1%
<i>% Catania</i>	<i>2,2%</i>	<i>2,4%</i>	<i>2,3%</i>	<i>2,2%</i>	<i>2,1%</i>	<i>2,0%</i>	
Iscritti al 1° anno se LM							
Ateneo Macroregione	Anno 2014	Anno 2015	Anno 2016	Anno 2017	Anno 2018	Anno 2019	2014 VS 2019
NORD-OVEST	27.953	29.054	31.515	33.516	36.516	40.173	43,7%
NORD-EST	19.692	20.145	21.882	22.998	24.472	26.962	36,9%
CENTRO	22.203	22.578	24.406	24.573	25.842	28.758	29,5%
SUD E ISOLE	22.883	22.398	23.033	23.645	24.935	27.695	21,0%
Totale Italia	92.731	94.175	100.836	104.732	111.765	123.588	33,3%
Catania	1.641	1.560	1.707	1.684	1.831	1.925	17,3%
<i>% Catania</i>	<i>1,8%</i>	<i>1,7%</i>	<i>1,7%</i>	<i>1,6%</i>	<i>1,6%</i>	<i>1,6%</i>	
Totale immatricolati e iscritti al 1° anno se LM							
Ateneo Macroregione	Anno 2014	Anno 2015	Anno 2016	Anno 2017	Anno 2018	Anno 2019	2014 VS 2019
NORD-OVEST	99.086	102.542	107.414	111.149	114.673	123.040	24,2%
NORD-EST	70.551	73.476	77.153	81.527	82.813	87.607	24,2%
CENTRO	84.028	84.956	90.318	88.796	90.386	95.431	13,6%
SUD E ISOLE	101.384	99.739	104.000	104.176	106.757	112.573	11,0%
Totale Italia	355.049	360.713	378.885	385.648	394.629	418.651	17,9%
Catania	7.329	7.915	7.984	7.774	7.851	7.903	7,8%
<i>% Catania</i>	<i>2,1%</i>	<i>2,2%</i>	<i>2,1%</i>	<i>2,0%</i>	<i>2,0%</i>	<i>1,9%</i>	

Fonte: cruscotto indicatori, ANVUR-MIUR-Cineca, luglio-settembre 2020

Tab. 2-D: Iscritti totali e regolari per area geografica -2014/2019							
Iscritti totali							
Ateneo Macroregione	Anno 2014	Anno 2015	Anno 2016	Anno 2017	Anno 2018	Anno 2019	2014 VS 2019
NORD-OVEST	392.228	397.330	406.647	420.194	427.646	439.490	12,0%
NORD-EST	290.396	294.659	298.097	307.331	313.913	319.215	9,9%
CENTRO	385.116	384.652	388.496	387.734	389.348	387.399	0,6%
SUD E ISOLE	539.465	522.235	513.566	506.748	501.137	491.996	-8,8%
Totale Italia	1.607.205	1.598.876	1.606.806	1.622.007	1.632.044	1.638.100	1,9%
Catania	45.157	43.946	42.627	41.571	40.191	38.208	-15,4%
<i>% Catania</i>	<i>2,8%</i>	<i>2,7%</i>	<i>2,7%</i>	<i>2,6%</i>	<i>2,5%</i>	<i>2,3%</i>	
Iscritti regolari							
Ateneo Macroregione	Anno 2014	Anno 2015	Anno 2016	Anno 2017	Anno 2018	Anno 2019	2014 VS 2019
NORD-OVEST	293.426	299.970	309.742	322.957	330.690	343.893	17,2%
NORD-EST	211.558	217.036	223.966	235.172	242.365	250.156	18,2%
CENTRO	259.094	261.274	269.233	271.919	275.861	278.369	7,4%
SUD E ISOLE	329.815	324.255	326.690	330.559	334.095	337.555	2,3%
Totale Italia	1.093.893	1.102.535	1.129.631	1.160.607	1.183.011	1.209.973	10,6%
Catania	22.913	23.313	23.844	24.033	23.816	23.196	1,2%
<i>% Catania</i>	<i>2,1%</i>	<i>2,1%</i>	<i>2,1%</i>	<i>2,1%</i>	<i>2,0%</i>	<i>1,9%</i>	
% iscritti in corso							
Ateneo Macroregione	Anno 2014	Anno 2015	Anno 2016	Anno 2017	Anno 2018	Anno 2019	
NORD-OVEST	74,8%	75,5%	76,2%	76,9%	77,3%	78,2%	
NORD-EST	72,9%	73,7%	75,1%	76,5%	77,2%	78,4%	
CENTRO	67,3%	67,9%	69,3%	70,1%	70,9%	71,9%	
SUD E ISOLE	61,1%	62,1%	63,6%	65,2%	66,7%	68,6%	
Totale Italia	68,1%	69,0%	70,3%	71,6%	72,5%	73,9%	
<i>% Catania</i>	<i>50,7%</i>	<i>53,0%</i>	<i>55,9%</i>	<i>57,8%</i>	<i>59,3%</i>	<i>60,7%</i>	

Fonte: cruscotto indicatori, ANVUR-MIUR-Cineca, luglio-settembre 2020

Tab.3-D: Laureati totali e regolari per area geografica -2014/2019							
Laureati totali							
Ateneo Macroregione	Anno 2014	Anno 2015	Anno 2016	Anno 2017	Anno 2018	Anno 2019	2014 VS 2019
NORD-OVEST	78.548	80.742	82.734	84.850	88.452	91.838	16,9%
NORD-EST	60.212	59.949	61.337	62.797	64.667	67.372	11,9%
CENTRO	67.762	67.759	69.430	70.113	71.361	72.906	7,6%
SUD E ISOLE	86.341	85.334	86.728	86.757	85.986	88.433	2,4%
Totale Italia	292.863	293.784	300.229	304.517	310.466	320.549	9,5%
Catania	6.794	6.679	6.355	6.354	6.098	6.221	-8,4%
<i>% Catania</i>	<i>2,3%</i>	<i>2,3%</i>	<i>2,1%</i>	<i>2,1%</i>	<i>2,0%</i>	<i>1,9%</i>	
Laureati in corso							
Ateneo Macroregione	Anno 2014	Anno 2015	Anno 2016	Anno 2017	Anno 2018	Anno 2019	2014 VS 2019
NORD-OVEST	44.324	47.122	49.470	51.449	55.239	58.296	31,5%
NORD-EST	30.309	31.418	34.367	36.429	39.285	41.949	38,4%
CENTRO	29.237	29.748	31.899	33.744	35.772	38.291	31,0%
SUD E ISOLE	29.092	29.274	31.792	33.882	36.008	40.595	39,5%
Totale Italia	132.962	137.562	147.528	155.504	166.304	179.131	34,7%
Catania	1.151	1.088	1.151	1.282	1.542	1.931	67,8%
<i>% Catania</i>	<i>0,9%</i>	<i>0,8%</i>	<i>0,8%</i>	<i>0,8%</i>	<i>0,9%</i>	<i>1,1%</i>	
% laureati in corso							
Ateneo Macroregione	Anno 2014	Anno 2015	Anno 2016	Anno 2017	Anno 2018	Anno 2019	
NORD-OVEST	56,4%	58,4%	59,8%	60,6%	62,5%	63,5%	
NORD-EST	50,3%	52,4%	56,0%	58,0%	60,7%	62,3%	
CENTRO	43,1%	43,9%	45,9%	48,1%	50,1%	52,5%	
SUD E ISOLE	33,7%	34,3%	36,7%	39,1%	41,9%	45,9%	
Totale Italia	45,4%	46,8%	49,1%	51,1%	53,6%	55,9%	
<i>% Catania</i>	<i>16,9%</i>	<i>16,3%</i>	<i>18,1%</i>	<i>20,2%</i>	<i>25,3%</i>	<i>31,0%</i>	

Fonte: cruscotto indicatori, ANVUR-MIUR-Cineca, luglio-settembre 2020

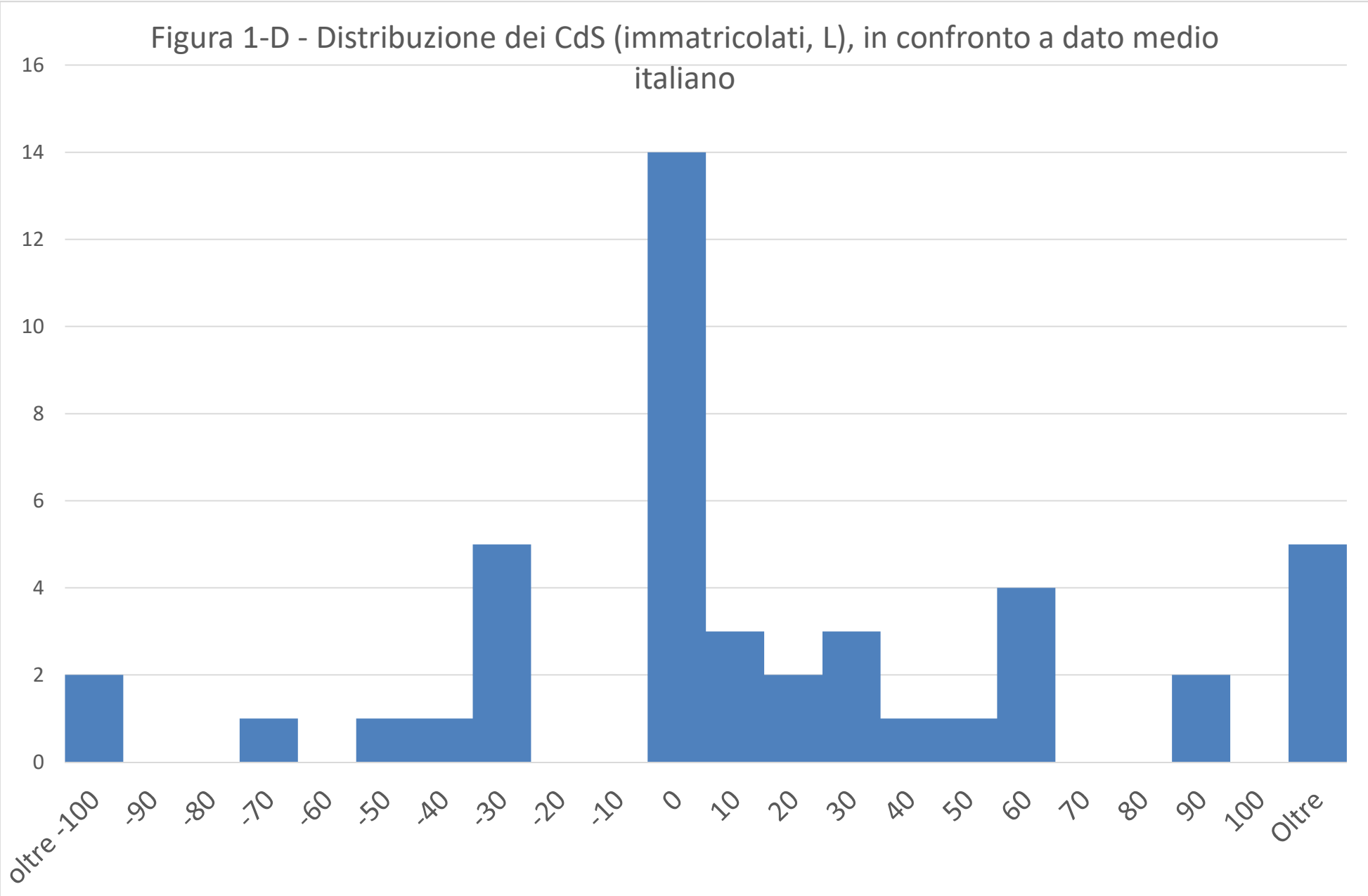


Figura 2-D - Distribuzione dei CdS (immatricolati, LMCU), in confronto a dato medio italiano

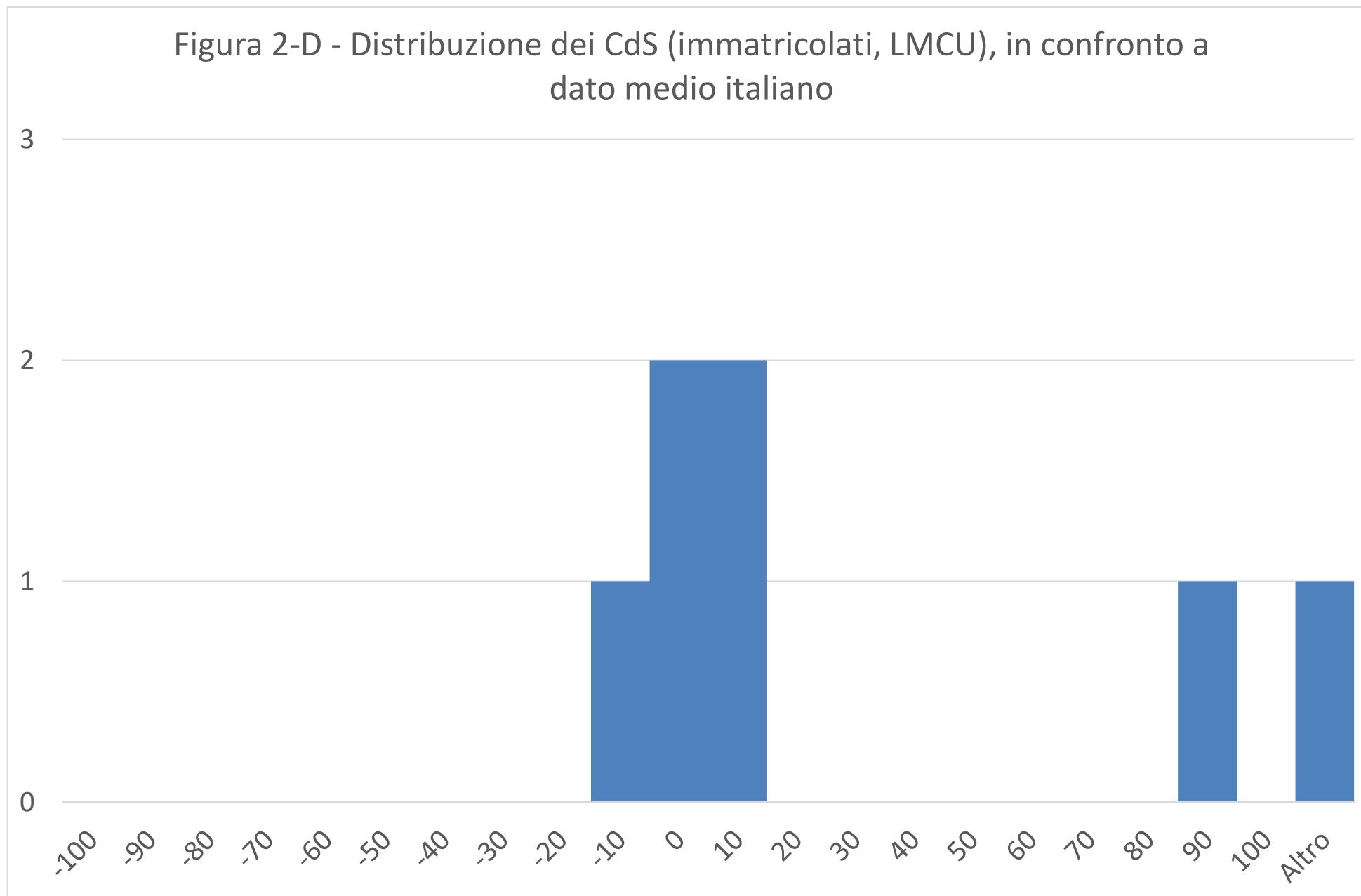
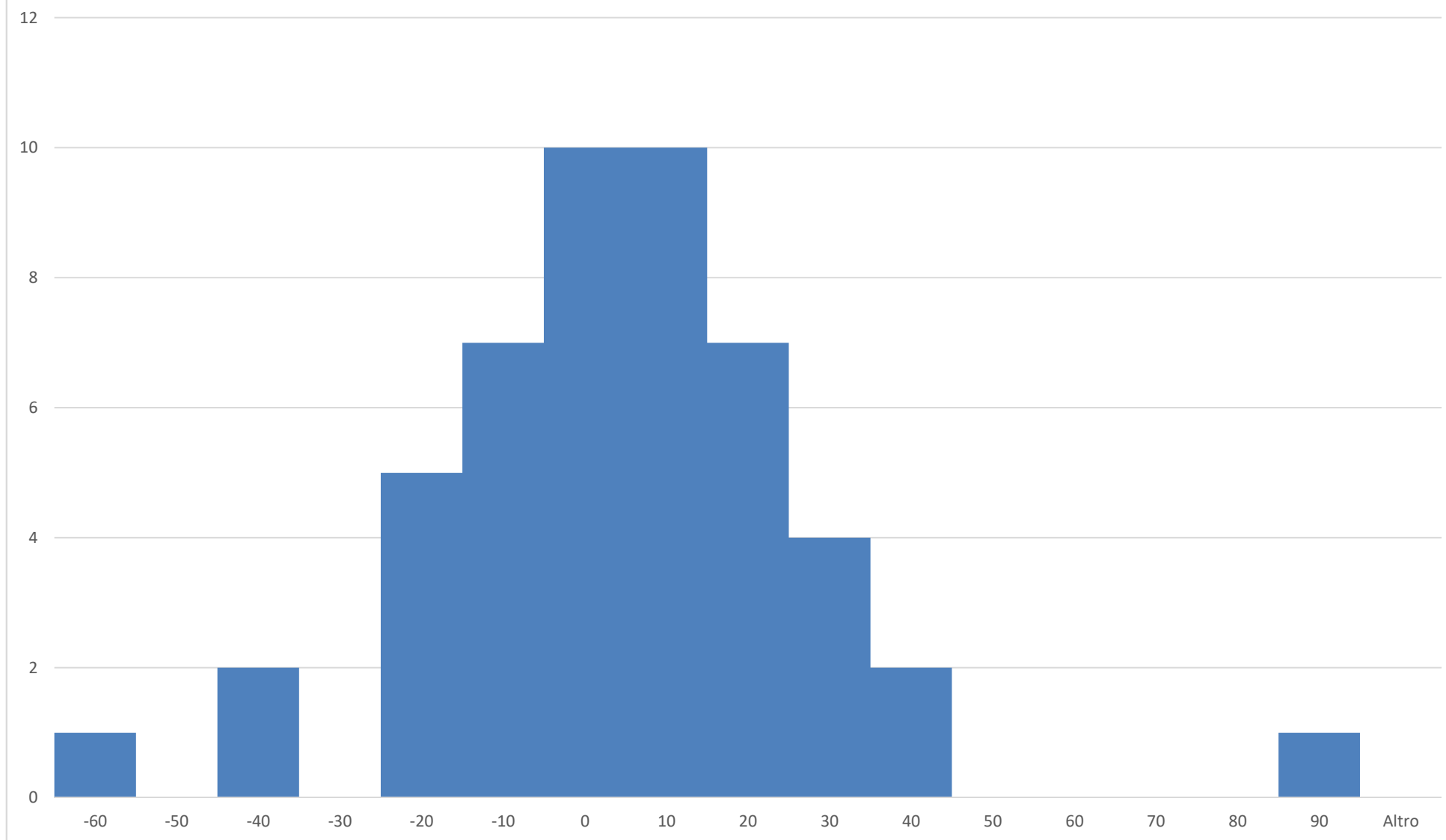
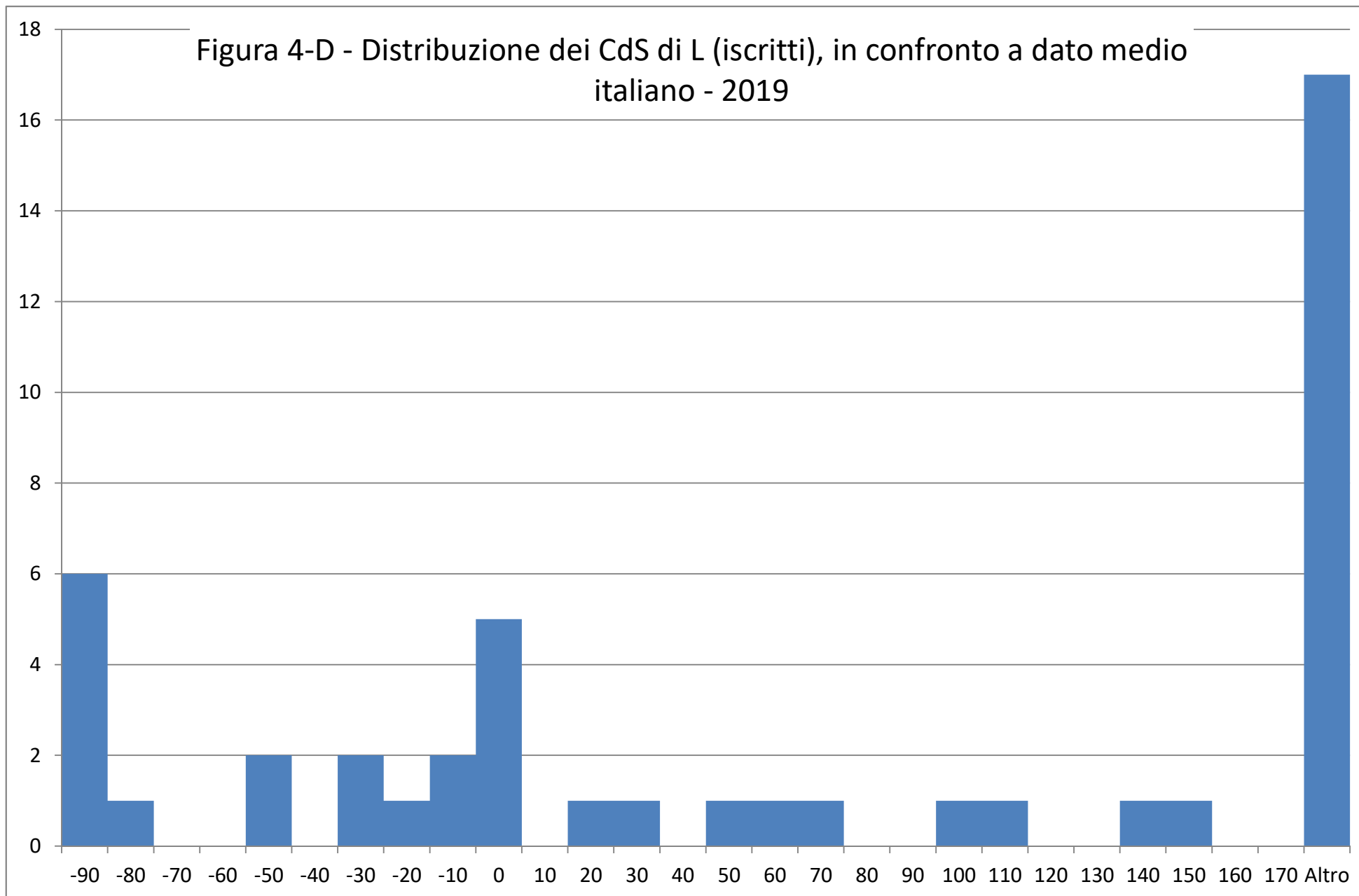
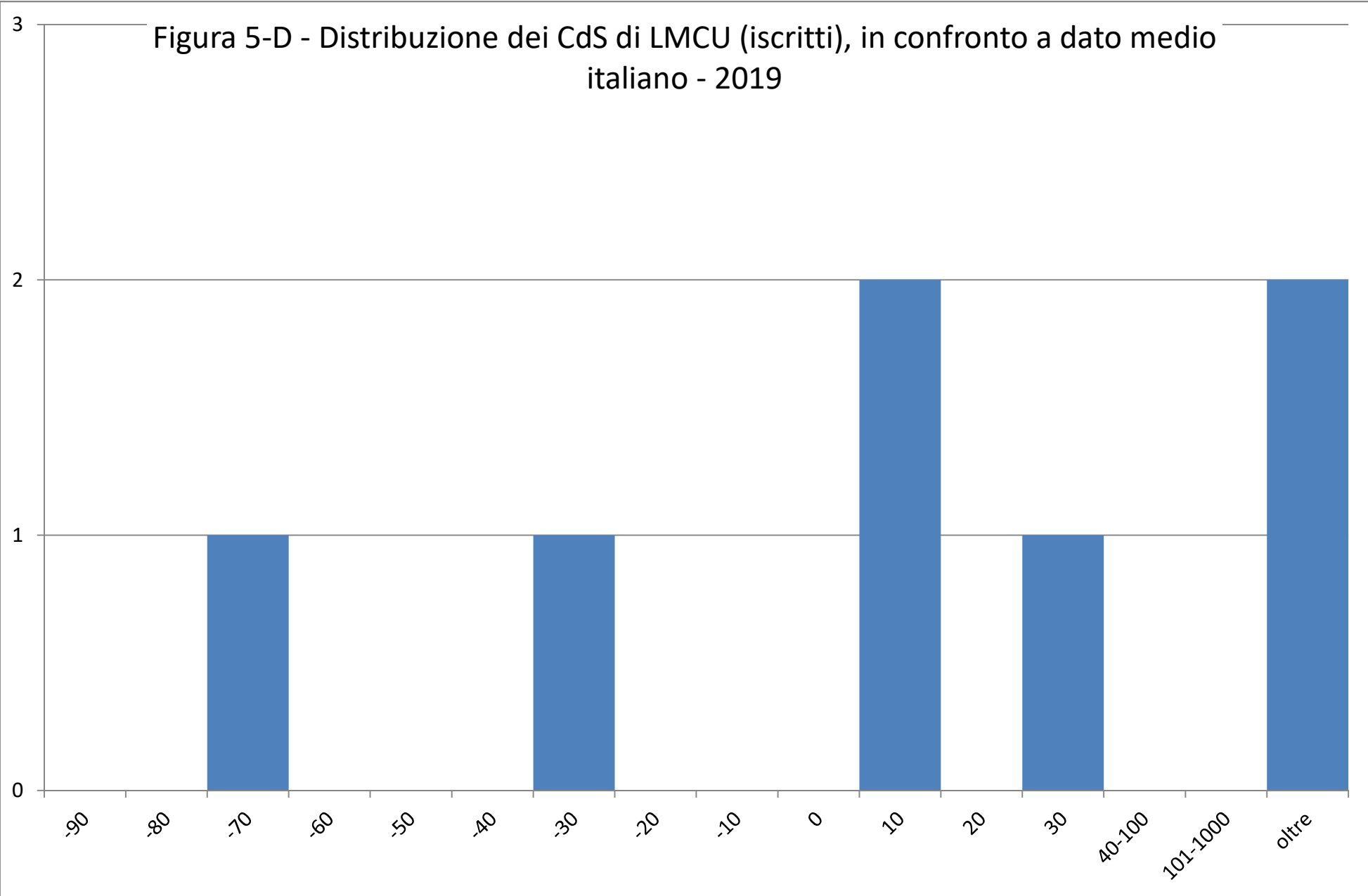
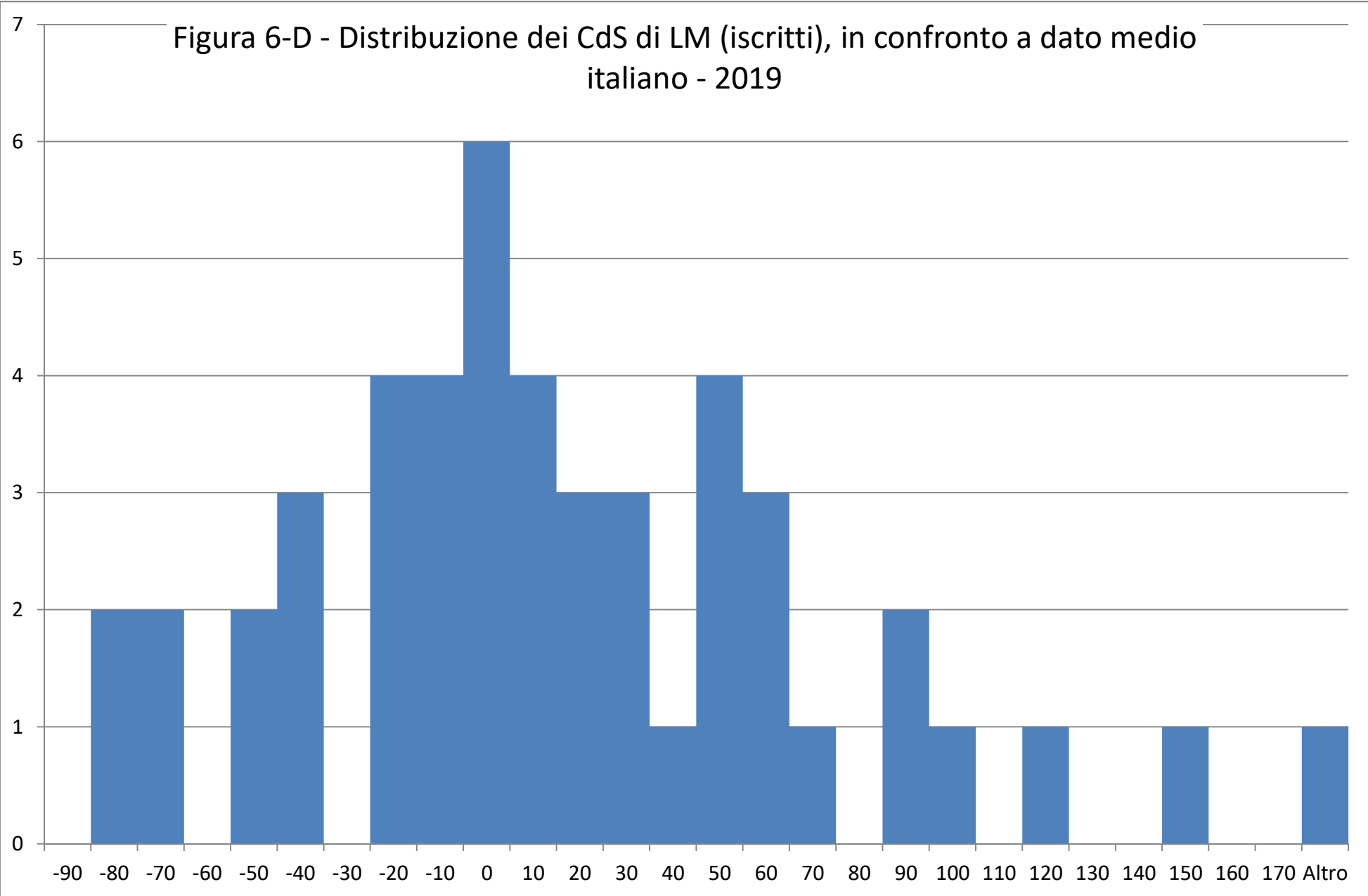


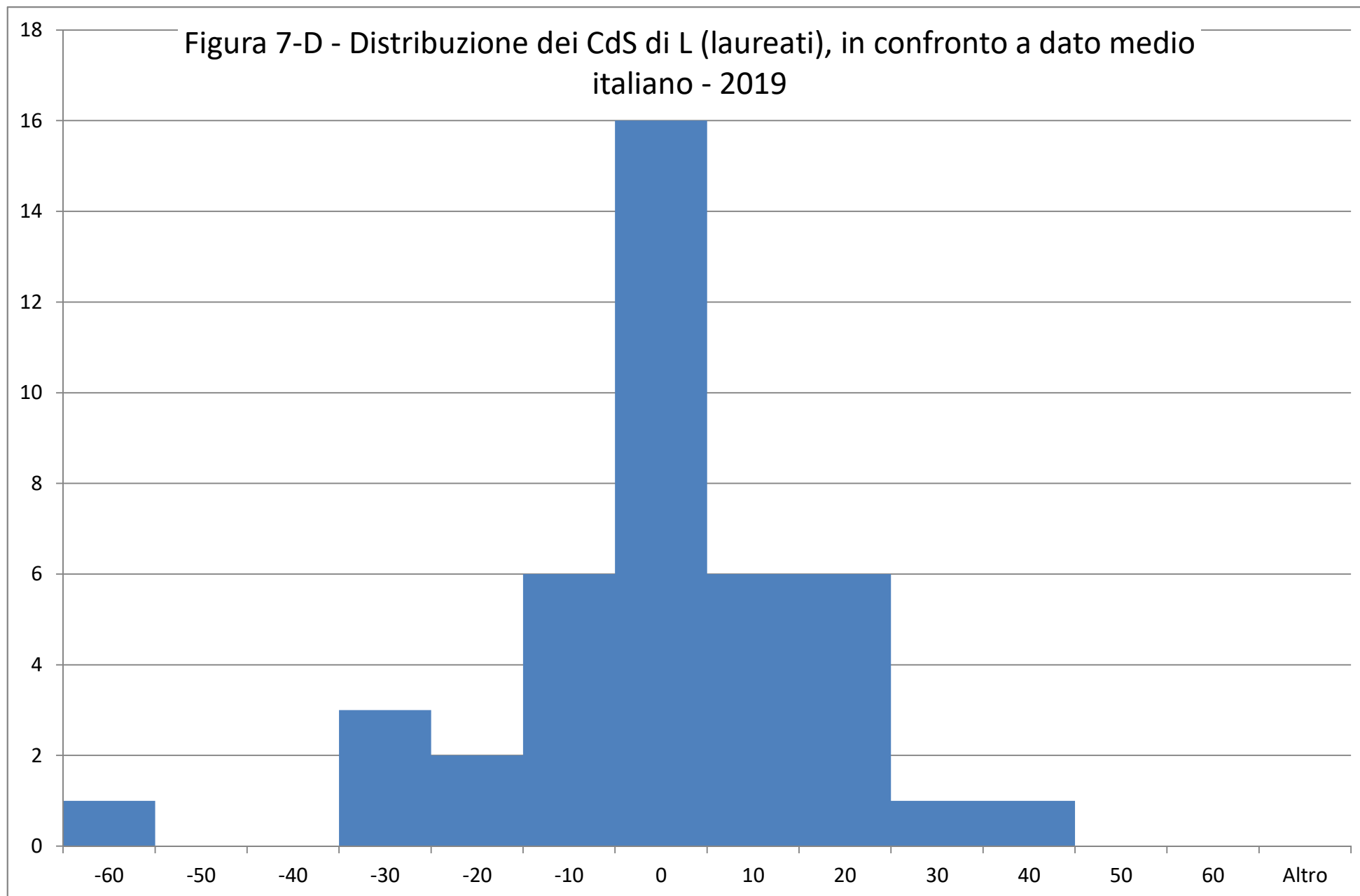
Figura 3-D - Distribuzione dei CdS (iscritti al 1° anno se LM), in confronto a dato medio italiano

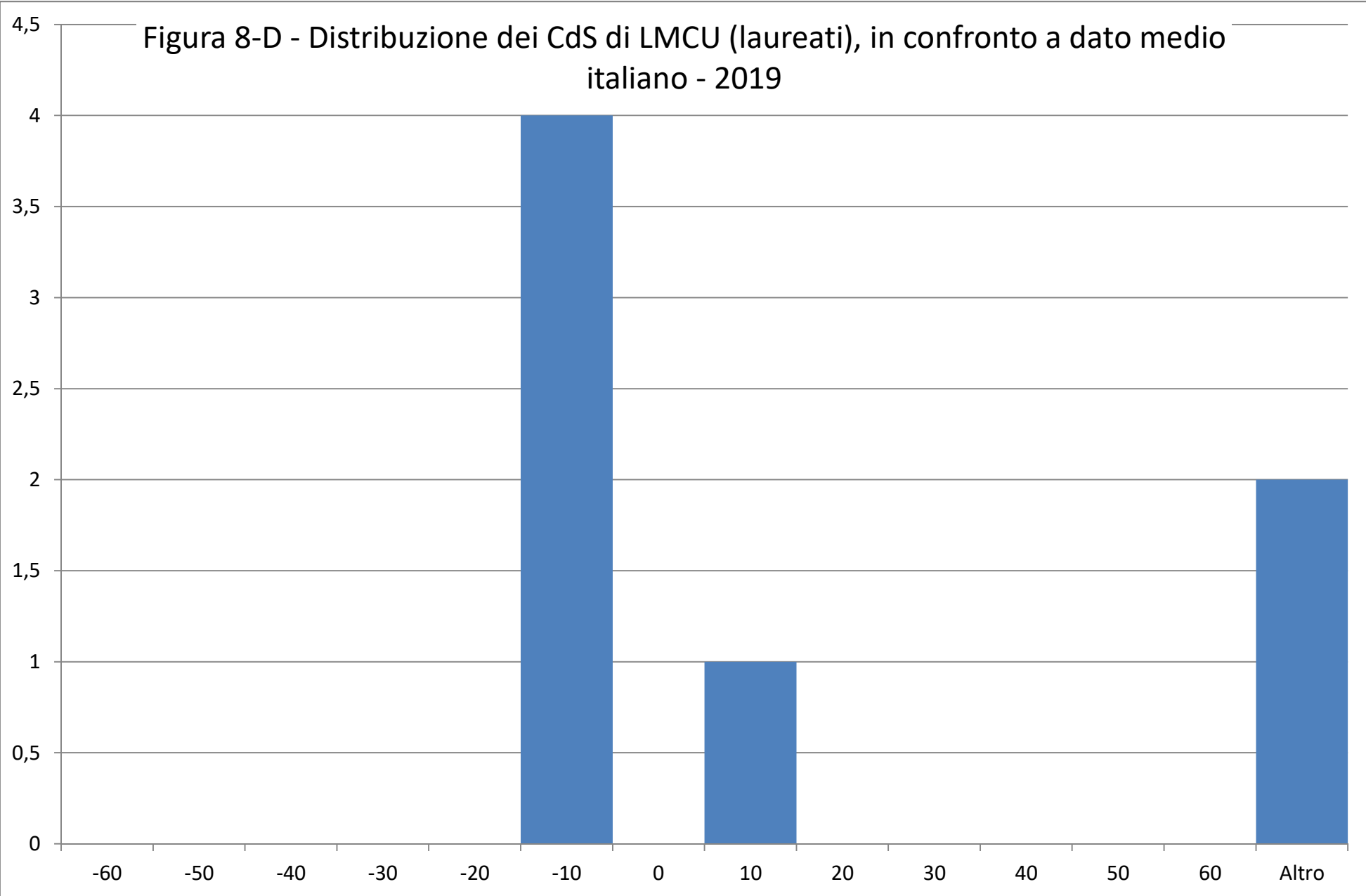












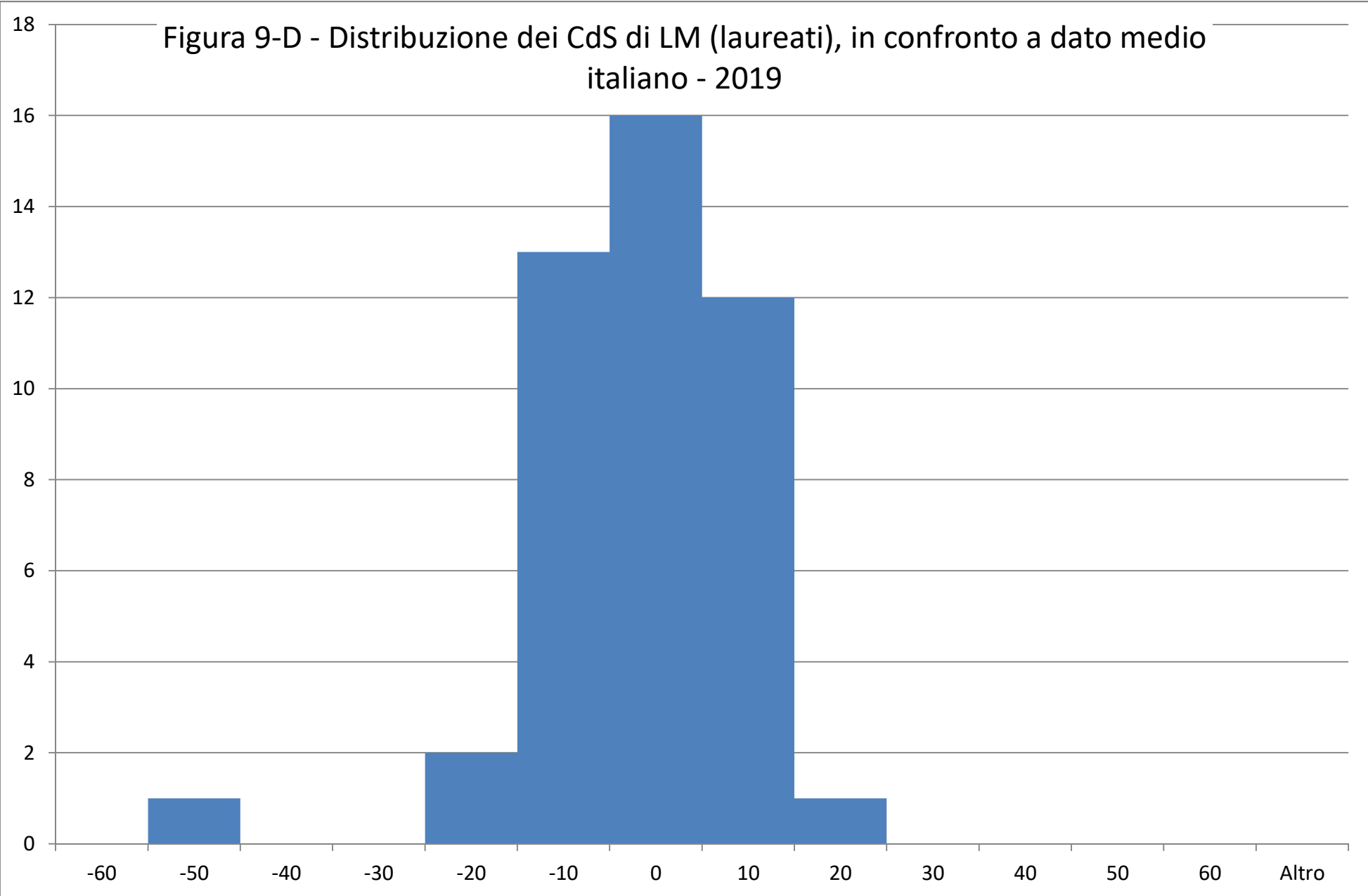


Figura 10-D - Immatricolati per la prima volta a Corsi di Laurea, per dipartimento

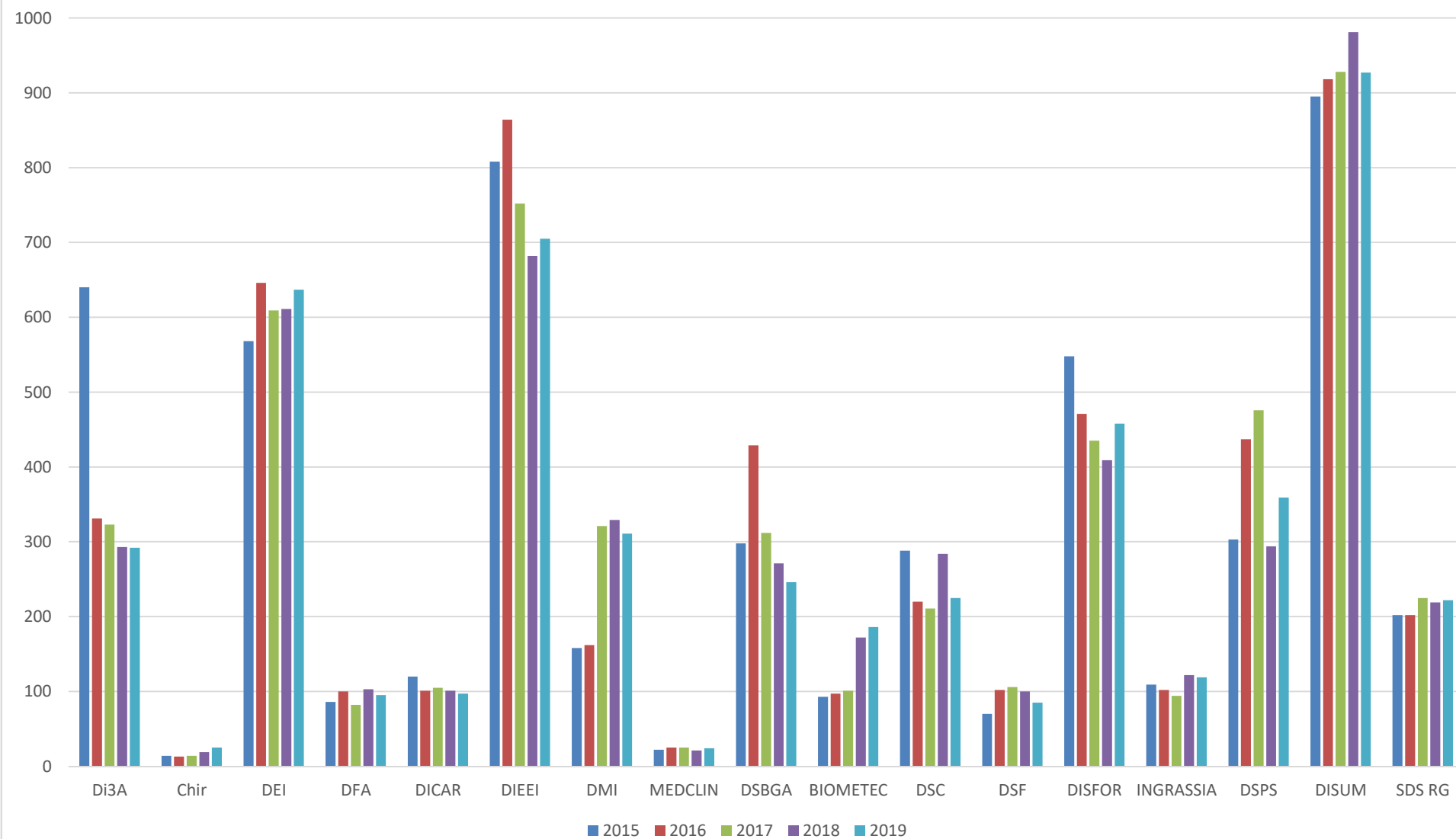


Figura 11-D - Immatricolati per la prima volta a Corsi di Laurea magistrale a ciclo unico, per dipartimento

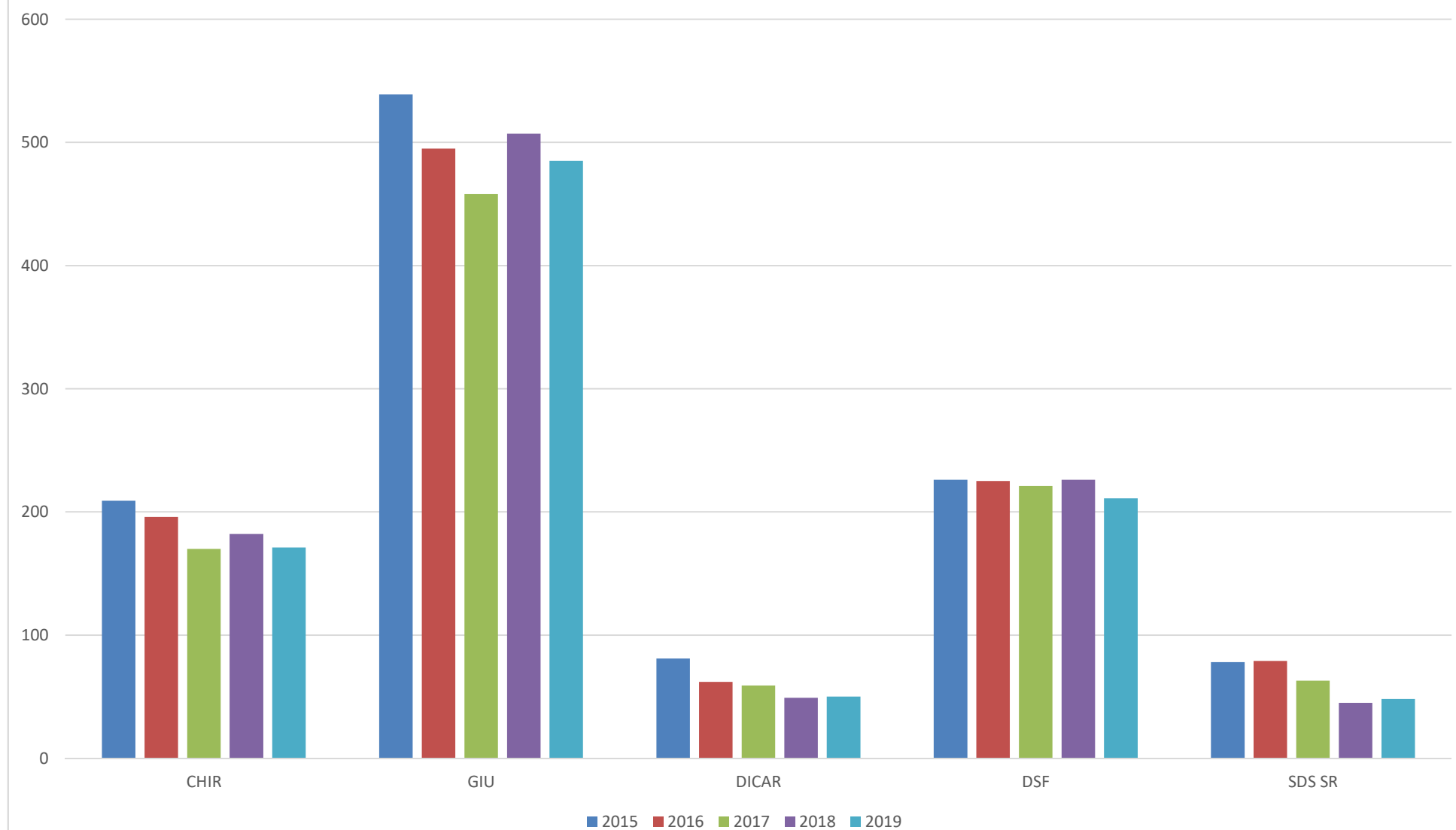
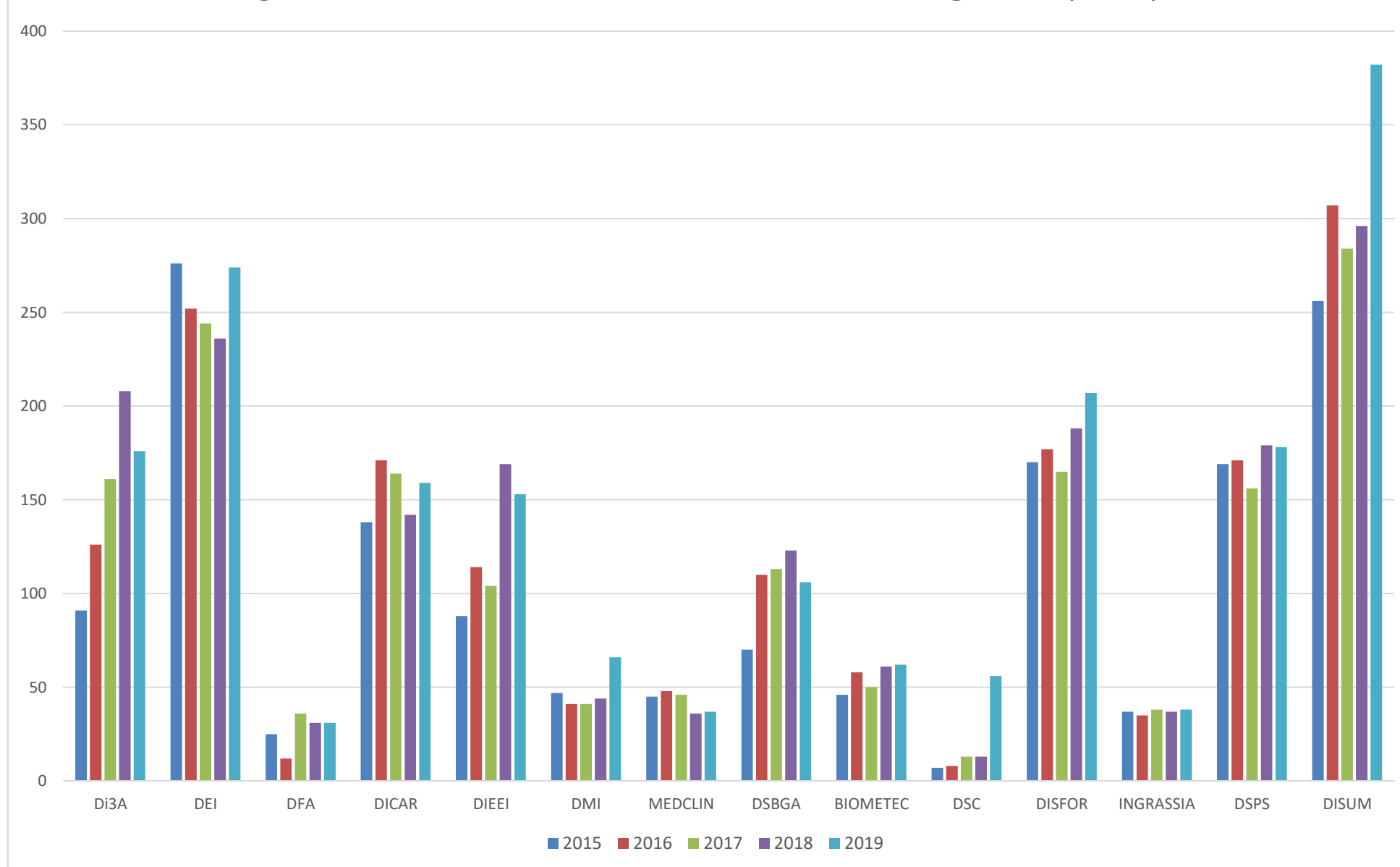


Figura 12-D - Iscritti al 1° anno a Corsi di Laurea magistrale, per dipartimento



Tab.4-D: Rapporto tra immatricolati e avvisi di carriera nel quinquennio 2015/2019															
Dipartimenti	Immatricolati e Iscritti al 1° anno, se LM					Avvisi di carriera					% immatricolati su avvisi				
	2015	2016	2017	2018	2019	2015	2016	2017	2018	2019	2015	2016	2017	2018	2019
Agricoltura, Alimentazione E Ambiente	731	457	484	501	468	880	544	551	598	545	83%	84%	88%	84%	86%
L	640	331	323	293	292	765	397	373	355	355	84%	83%	87%	83%	82%
LM	91	126	161	208	176	115	147	178	243	190	79%	86%	90%	86%	93%
Chirurgia Gen. e Specialità Med-Chirurgiche	223	209	184	201	196	324	328	323	361	370	69%	64%	57%	56%	53%
L	14	13	14	19	25	28	36	33	31	41	50%	36%	42%	61%	61%
LMCU	209	196	170	182	171	296	292	290	330	329	71%	67%	59%	55%	52%
Economia E Impresa	844	898	853	847	911	996	1050	1000	1015	1059	85%	86%	85%	83%	86%
L	568	646	609	611	637	665	757	717	744	756	85%	85%	85%	82%	84%
LM	276	252	244	236	274	331	293	283	271	303	83%	86%	86%	87%	90%
Fisica Ed Astronomia "Ettore Majorana"	111	112	118	134	126	123	121	128	154	140	90%	93%	92%	87%	90%
L	86	100	82	103	95	93	106	91	121	108	92%	94%	90%	85%	88%
LM	25	12	36	31	31	30	15	37	33	32	83%	80%	97%	94%	97%
Giurisprudenza	539	495	458	507	485	591	560	509	576	537	91%	88%	90%	88%	90%
LMCU	539	495	458	507	485	591	560	509	576	537	91%	88%	90%	88%	90%
Ingegneria Civile E Architettura	339	334	328	292	306	399	412	377	346	344	85%	81%	87%	84%	89%
L	120	101	105	101	97	132	119	118	119	108	91%	85%	89%	85%	90%
LMCU	81	62	59	49	50	87	67	66	54	54	93%	93%	89%	91%	93%
LM	138	171	164	142	159	180	226	193	173	182	77%	76%	85%	82%	87%
Ingegneria Elettrica Elett. e Inform.	896	978	856	851	858	1016	1070	933	955	939	88%	91%	92%	89%	91%
L	808	864	752	682	705	909	945	814	757	777	89%	91%	92%	90%	91%
LM	88	114	104	169	153	107	125	119	198	162	82%	91%	87%	85%	94%
Matematica E Informatica	205	203	362	373	377	250	253	443	456	453	82%	80%	82%	82%	83%
L	158	162	321	329	311	193	200	396	403	383	82%	81%	81%	82%	81%
LM	47	41	41	44	66	57	53	47	53	70	82%	77%	87%	83%	94%
Medicina Clinica E Sperimentale	67	73	71	57	61	93	104	91	91	86	72%	70%	78%	63%	71%
L	22	25	25	21	24	43	54	41	51	46	51%	46%	61%	41%	52%
LM	45	48	46	36	37	50	50	50	40	40	90%	96%	92%	90%	93%
Scienze Biologiche, Geolog. e Ambientali	368	539	425	394	352	423	647	504	508	429	87%	83%	84%	78%	82%
L	298	429	312	271	246	343	517	370	345	311	87%	83%	84%	79%	79%
LM	70	110	113	123	106	80	130	134	163	118	88%	85%	84%	75%	90%
Scienze Biomediche E Biotecnologiche	139	155	151	233	248	194	234	217	321	340	72%	66%	70%	73%	73%
L	93	97	101	172	186	141	164	155	250	272	66%	59%	65%	69%	68%
LM	46	58	50	61	62	53	70	62	71	68	87%	83%	81%	86%	91%
Scienze Chimiche	295	228	224	297	281	334	264	242	323	310	88%	86%	93%	92%	91%
L	288	220	211	284	225	325	255	229	308	253	89%	86%	92%	92%	89%
LM	7	8	13	13	56	9	9	13	15	57	78%	89%	100%	87%	98%
Scienze Del Farmaco	296	327	327	326	296	360	379	373	376	360	82%	86%	88%	87%	82%
L	70	102	106	100	85	91	114	120	121	109	77%	89%	88%	83%	78%
LMCU	226	225	221	226	211	269	265	253	255	251	84%	85%	87%	89%	84%
Scienze Della Formazione	718	648	600	597	665	920	801	783	782	835	78%	81%	77%	76%	80%
L	548	471	435	409	458	738	600	592	575	605	74%	79%	73%	71%	76%
LM	170	177	165	188	207	182	201	191	207	230	93%	88%	86%	91%	90%
Sc. Med, Chir. e Tec. Avanz. G.F. Ingrassia	146	137	132	159	157	244	268	226	244	251	60%	51%	58%	65%	63%
L	109	102	94	122	119	205	228	186	204	211	53%	45%	51%	60%	56%
LM	37	35	38	37	38	39	40	40	40	40	95%	88%	95%	93%	95%
Scienze Politiche E Sociali	472	608	632	473	537	593	791	807	636	660	80%	77%	78%	74%	81%
L	393	437	476	294	359	400	579	611	390	457	76%	75%	78%	75%	79%
LM	169	171	156	179	178	193	212	196	246	203	88%	81%	80%	73%	88%
Scienze Umanistiche	1151	1225	1212	1277	1309	1440	1487	1487	1590	1560	80%	82%	82%	80%	84%
L	895	918	928	981	927	1137	1131	1147	1223	1126	79%	81%	81%	80%	82%
LM	256	307	284	296	382	303	356	340	367	434	84%	86%	84%	81%	88%
SDS Di Architettura - SR	78	79	63	45	48	96	94	74	50	57	81%	84%	85%	90%	84%
LMCU	78	79	63	45	48	96	94	74	50	57	81%	84%	85%	90%	84%
SDS Di Lingue - RG	202	202	225	219	222	224	223	240	248	248	90%	91%	94%	88%	90%
L	202	202	225	219	222	224	223	240	248	248	90%	91%	94%	88%	90%
Totale	7820	7907	7705	7783	7903	9500	9630	9308	9630	9523	82%	82%	83%	81%	83%

Tab.5-D: Iscritti totali e di cui regolari nel quinquennio 2015/2019															
Dipartimenti	Iscritti totali					di cui regolari					% regolari				
	2015	2016	2017	2018	2019	2015	2016	2017	2018	2019	2015	2016	2017	2018	2019
Agricoltura, Alimentazione E Ambiente	1988	2016	2122	2103	1976	1500	1410	1456	1293	1228	75%	70%	69%	61%	62%
L	1685	1677	1726	1606	1471	1279	1160	1142	886	816	76%	69%	66%	55%	55%
LM	303	339	396	497	505	221	250	314	407	412	73%	74%	79%	82%	82%
Chirurgia Gen. e Specialità Med-Chirurgiche	2781	2841	2824	2784	2738	2417	2368	2270	2227	2072	87%	83%	80%	80%	76%
L	81	89	87	85	89	57	66	71	65	65	70%	74%	82%	76%	73%
LMCU	2700	2752	2737	2699	2649	2360	2302	2199	2162	2007	87%	84%	80%	80%	76%
Economia E Impresa	4040	4012	3961	3845	3748	2235	2328	2360	2377	2382	55%	58%	60%	62%	64%
L	3067	3078	3084	3017	2924	1636	1751	1817	1853	1844	53%	57%	59%	61%	63%
LM	973	934	877	828	824	599	577	543	524	538	62%	62%	62%	63%	65%
Fisica Ed Astronomia "Ettore Majorana"	370	391	417	474	478	243	243	272	326	319	66%	62%	65%	69%	67%
L	269	309	316	357	365	182	199	219	256	252	68%	64%	69%	72%	69%
LM	101	82	101	117	113	61	44	53	70	67	60%	54%	52%	60%	59%
Giurisprudenza	3033	2955	2800	2759	2573	2170	1965	1769	1747	1689	72%	66%	63%	63%	66%
LMCU	3033	2955	2800	2759	2573	2170	1965	1769	1747	1689	72%	66%	63%	63%	66%
Ingegneria Civile E Architettura	1780	1735	1665	1578	1440	1181	1055	992	904	846	66%	61%	60%	57%	59%
L	669	607	560	532	489	370	308	269	260	243	55%	51%	48%	49%	50%
LMCU	481	496	503	473	413	394	355	325	291	265	82%	72%	65%	62%	64%
LM	630	632	602	573	538	417	392	398	353	338	66%	62%	66%	62%	63%
Ingegneria Elettrica Elettr. e Inform.	2788	3166	3316	3334	3281	1908	2210	2333	2242	2091	68%	70%	70%	67%	64%
L	2402	2779	2942	2886	2807	1688	1992	2092	1934	1753	70%	72%	71%	67%	62%
LM	386	387	374	448	474	220	218	241	308	338	57%	56%	64%	69%	71%
Matematica E Informatica	783	824	1072	1224	1320	516	521	723	856	947	66%	63%	67%	70%	72%
L	618	659	910	1061	1132	409	423	633	760	825	66%	64%	70%	72%	73%
LM	165	165	162	163	188	107	98	90	96	122	65%	59%	56%	59%	65%
Medicina Clinica E Sperimentale	253	251	248	257	235	211	207	189	185	171	83%	82%	76%	72%	73%
L	140	146	136	145	130	111	113	95	102	97	79%	77%	70%	70%	75%
LM	113	105	112	112	105	100	94	94	83	74	88%	90%	84%	74%	70%
Scienze Biologiche, Geolog. e Ambientali	1334	1566	1570	1588	1492	823	1086	1081	1093	952	62%	69%	69%	69%	64%
L	1103	1296	1233	1183	1100	665	875	825	795	672	60%	68%	67%	67%	61%
LM	231	270	337	405	392	158	211	256	298	280	68%	78%	76%	74%	71%
Scienze Biomediche E Biotecnologiche	601	656	712	803	895	432	471	497	573	654	72%	72%	70%	71%	73%
L	485	513	547	640	732	346	355	376	449	535	71%	69%	69%	70%	73%
LM	116	143	165	163	163	86	116	121	124	119	74%	81%	73%	76%	73%
Scienze Chimiche	606	636	678	787	818	453	491	509	571	577	75%	77%	75%	73%	71%
L	573	609	650	750	736	430	474	488	543	505	75%	78%	75%	72%	69%
LM	33	27	28	37	82	23	17	21	28	72	70%	63%	75%	76%	88%
Scienze Del Farmaco	1356	1466	1519	1566	1524	1050	1090	1078	1093	1050	77%	74%	71%	70%	69%
L	366	356	369	361	305	209	213	207	219	182	57%	60%	56%	61%	60%
LMCU	990	1110	1150	1205	1219	841	877	871	874	868	85%	79%	76%	73%	71%
Scienze Della Formazione	3088	3048	3027	2886	2783	1894	1865	1833	1743	1771	61%	61%	61%	60%	64%
L	2397	2384	2384	2260	2149	1536	1492	1458	1364	1353	64%	63%	61%	60%	63%
LM	691	664	643	626	634	358	373	375	379	418	52%	56%	58%	61%	66%
Sc. Med, Chir. e Tecn. Avan. G.F. Ingrassia	761	763	759	713	723	539	561	542	519	515	71%	74%	71%	73%	71%
L	679	688	683	631	640	459	490	470	441	437	68%	71%	69%	70%	68%
LM	82	75	76	82	83	80	71	72	78	78	98%	95%	95%	95%	94%
Scienze Politiche E Sociali	2702	2927	3021	2803	2657	1295	1565	1660	1549	1481	48%	53%	55%	55%	56%
L	1974	2196	2313	2080	1980	924	1160	1267	1138	1061	47%	53%	55%	55%	54%
LM	728	731	708	723	677	371	405	393	411	420	51%	55%	56%	57%	62%
Scienze Umanistiche	5162	5469	5710	5806	5666	3190	3244	3321	3403	3449	62%	59%	58%	59%	61%
L	3947	4227	4469	4546	4445	2509	2604	2654	2735	2688	64%	62%	59%	60%	60%
LM	1215	1242	1241	1260	1221	681	640	667	668	761	56%	52%	54%	53%	62%
SDS Di Architettura - SR	528	575	577	534	498	402	401	377	339	283	76%	70%	65%	63%	57%
LMCU	528	575	577	534	498	402	401	377	339	283	76%	70%	65%	63%	57%
SDS Di Lingue - RG	675	775	857	882	894	561	581	613	631	650	83%	75%	72%	72%	73%
L	675	775	857	882	894	561	581	613	631	650	83%	75%	72%	72%	73%
Totale	34629	36072	36855	36726	35739	23020	23662	23875	23671	23127	66%	66%	65%	64%	65%

Tab.6-D:Laureati totali e di cui regolari nel quinquennio 2015/2019															
Dipartimenti	Laureati totali					di cui regolari					% regolari				
	2015	2016	2017	2018	2019	2015	2016	2017	2018	2019	2015	2016	2017	2018	2019
Agricoltura, Alimentazione E Ambiente	154	208	274	408	399	64	76	86	184	163	42%	37%	31%	45%	41%
L	70	125	169	287	266	14	38	32	100	79	20%	30%	19%	35%	30%
LM	84	83	105	121	133	50	38	54	84	84	60%	46%	51%	69%	63%
Chirurgia Gen. e Specialità Med-Chirurgiche	180	234	313	331	357	127	93	130	148	162	71%	40%	42%	45%	45%
L	14	21	26	21	22	4	8	10	14	10	29%	38%	38%	67%	45%
LMCU	166	213	287	310	335	123	85	120	134	152	74%	40%	42%	43%	45%
Economia E Impresa	600	709	745	713	730	65	126	183	189	248	11%	18%	25%	27%	34%
L	358	485	464	472	501	14	56	65	96	149	4%	12%	14%	20%	30%
LM	242	224	281	241	229	51	70	118	93	99	21%	31%	42%	39%	43%
Fisica Ed Astronomia "Ettore Majorana"	55	52	54	52	57	10	12	3	15	15	18%	23%	6%	29%	26%
L	21	22	35	38	36	0	2	2	13	9	0%	9%	6%	34%	25%
LM	34	30	19	14	21	10	10	1	2	6	29%	33%	5%	14%	29%
Giurisprudenza	136	202	246	277	289	41	31	25	33	63	30%	15%	10%	12%	22%
LMCU	136	202	246	277	289	41	31	25	33	63	30%	15%	10%	12%	22%
Ingegneria Civile E Architettura	219	307	344	263	334	56	63	68	45	98	26%	21%	20%	17%	29%
L	63	99	98	76	67	4	8	9	2	8	6%	8%	9%	3%	12%
LMCU	9	21	39	45	77	8	6	9	2	11	89%	29%	23%	4%	14%
LM	147	187	207	142	190	44	49	50	41	79	30%	26%	24%	29%	42%
Ingegneria Elettrica Elettr. e Inform.	279	309	377	427	425	74	68	83	141	139	27%	22%	22%	33%	33%
L	186	215	258	324	342	45	45	46	104	117	24%	21%	18%	32%	34%
LM	93	94	119	103	83	29	23	37	37	22	31%	24%	31%	36%	27%
Matematica E Informatica	89	106	102	106	139	21	30	33	34	47	24%	28%	32%	32%	34%
L	52	66	63	64	106	9	15	18	19	32	17%	23%	29%	30%	30%
LM	37	40	39	42	33	12	15	15	15	15	32%	38%	38%	36%	45%
Medicina Clinica E Sperimentale	78	85	80	53	62	59	63	61	34	35	76%	74%	76%	64%	56%
L	42	38	46	27	43	24	22	31	15	23	57%	58%	67%	56%	53%
LM	36	47	34	26	19	35	41	30	19	12	97%	87%	88%	73%	63%
Scienze Biologiche, Geolog. e Ambientali	225	236	225	265	278	66	56	48	96	89	29%	24%	21%	36%	32%
L	137	154	164	174	175	26	15	24	45	41	19%	10%	15%	26%	23%
LM	88	82	61	91	103	40	41	24	51	48	45%	50%	39%	56%	47%
Scienze Biomediche E Biotecnologiche	128	133	117	150	156	64	61	48	70	71	50%	46%	41%	47%	46%
L	90	97	93	94	110	40	41	35	36	42	44%	42%	38%	38%	38%
LM	38	36	24	56	46	24	20	13	34	29	63%	56%	54%	61%	63%
Scienze Chimiche	34	56	49	59	64	3	12	9	9	16	9%	21%	18%	15%	25%
L	27	43	39	52	55	1	5	6	8	15	4%	12%	15%	15%	27%
LM	7	13	10	7	9	2	7	3	1	1	29%	54%	30%	14%	11%
Scienze Del Farmaco	54	119	111	114	143	13	26	15	16	21	24%	22%	14%	14%	15%
L	42	61	34	40	42	3	1	0	2	5	7%	2%	0%	5%	12%
LMCU	12	58	77	74	101	10	25	15	14	16	83%	43%	19%	19%	16%
Scienze Della Formazione	470	504	513	561	611	131	125	148	184	241	28%	25%	29%	33%	39%
L	305	337	353	377	457	82	78	91	109	167	27%	23%	26%	29%	37%
LM	165	167	160	184	154	49	47	57	75	74	30%	28%	36%	41%	48%
Sc. Med, Chir. e Tecn. Avanz. G.F. Ingrassia	170	238	202	201	179	101	115	107	101	111	59%	48%	53%	50%	62%
L	130	201	169	169	145	65	78	77	72	77	50%	39%	46%	43%	53%
LM	40	37	33	32	34	36	37	30	29	34	90%	100%	91%	91%	100%
Scienze Politiche E Sociali	340	347	420	407	376	40	38	63	63	79	12%	11%	15%	15%	21%
L	185	203	248	270	216	9	12	25	32	43	5%	6%	10%	12%	20%
LM	155	144	172	137	160	31	26	38	31	36	20%	18%	22%	23%	23%
Scienze Umanistiche	637	626	757	772	938	105	87	113	109	253	16%	14%	15%	14%	27%
L	350	393	477	521	626	52	42	72	60	168	15%	11%	15%	12%	27%
LM	287	233	280	251	312	53	45	41	49	85	18%	19%	15%	20%	27%
SDS Di Architettura - SR	2	18	43	62	47	1	2	3	3	5	50%	11%	7%	5%	11%
LMCU	2	18	43	62	47	1	2	3	3	5	50%	11%	7%	5%	11%
SDS Di Lingue - RG	64	66	110	153	144	0	32	30	54	59	0%	48%	27%	35%	41%
L	64	66	110	153	144	0	32	30	54	59	0%	48%	27%	35%	41%
Totale	3914	4555	5082	5374	5728	1041	1116	1256	1528	1915	27%	25%	25%	28%	33%

Tab. 7-D: Indicatori di processo per corsi di L e rapporto con il valore italiano- triennio 2016/2018

CdS per dipartimento	iC01						iC13						iC16					
	UniCT			CT rispetto all'Italia			UniCT			CT rispetto all'Italia			UniCT			CT rispetto all'Italia		
	2016	2017	2018	2016	2017	2018	2016	2017	2018	2016	2017	2018	2016	2017	2018	2016	2017	2018
Agricoltura, Alimentazione E Ambiente (Di3a)																		
L-21 - Pianificazione e tutela del territorio e del paesaggio	0,559	0,533	0,416	0,120	0,102	0,029	0,498	0,337	0,472	0,049	-0,105	0,016	0,444	0,200	0,318	0,115	-0,036	-0,027
L-25 - Scienze e tecnologie agrarie	0,418	0,390	0,395	0,115	0,070	0,083	0,608	0,561	0,410	0,206	0,170	0,034	0,393	0,336	0,270	0,161	0,116	0,039
L-26 - Scienze e tecnologie alimentari	0,282	0,328	0,324	-0,044	0,011	0,015	0,439	0,423	0,455	0,036	0,031	0,074	0,189	0,240	0,299	-0,042	0,015	0,076
Chirurgia Generale E Specialità Medico-Chirurgiche																		
L/SNT1 - Ostetricia	0,758	0,771	0,667	0,157	0,217	0,107	0,627	0,610	0,583	0,013	0,011	-0,011	0,400	0,500	0,545	-0,089	0,082	0,114
L/SNT3 - Tecniche di fisiopatologia cardiocirc. e perf. Cardiovasc.	0,545	0,750	0,688	-0,198	0,053	-0,022	0,673	0,581	0,750	-0,045	-0,120	0,073	0,750	0,500	0,625	0,121	-0,121	0,051
Economia E Impresa																		
L-18 - Economia Aziendale	0,519	0,487	0,480	0,083	0,046	0,022	0,471	0,463	0,505	-0,030	-0,036	-0,003	0,364	0,327	0,413	-0,014	-0,054	0,019
L-33 - Economia	0,458	0,442	0,419	-0,002	-0,038	-0,048	0,537	0,555	0,534	0,014	0,035	0,031	0,427	0,481	0,406	0,015	0,051	0,007
Fisica Ed Astronomia "Ettore Majorana"																		
L-30 - Fisica	0,281	0,352	0,285	-0,059	-0,012	-0,079	0,435	0,455	0,403	0,005	0,011	-0,063	0,270	0,293	0,291	-0,036	-0,038	-0,056
Ingegneria Civile E Architettura (Dicar)																		
L-7 - Ingegneria civile e ambientale	0,396	0,327	0,331	0,104	0,041	0,033	0,514	0,467	0,289	0,099	0,051	-0,131	0,317	0,276	0,158	0,048	0,002	-0,084
Ingegneria Elettrica Elettronica E Informatica (Dieei)																		
L-8 - Ingegneria elettronica	0,318	0,317	0,293	-0,001	-0,040	-0,086	0,496	0,473	0,377	0,052	0,021	-0,079	0,252	0,226	0,195	-0,054	-0,079	-0,102
L-8 - Ingegneria informatica	0,298	0,275	0,286	-0,021	-0,082	-0,093	0,489	0,455	0,342	0,045	0,004	-0,114	0,250	0,236	0,192	-0,056	-0,069	-0,105
L-9 - Ingegneria industriale	0,324	0,275	0,288	-0,055	-0,126	-0,127	0,536	0,450	0,372	0,047	-0,039	-0,129	0,311	0,204	0,232	-0,032	-0,141	-0,109
Matematica E Informatica																		
L-31 - Informatica	0,327	0,242	0,190	0,069	-0,053	-0,101	0,428	0,299	0,308	0,017	-0,120	-0,130	0,229	0,159	0,154	-0,043	-0,139	-0,137
L-35 - Matematica	0,279	0,298	0,236	-0,058	-0,054	-0,094	0,333	0,446	0,307	-0,089	0,027	-0,087	0,114	0,340	0,130	-0,195	0,020	-0,187
Medicina Clinica E Sperimentale																		
L/SNT2 - Tecnica della riabilitazione psichiatrica	0,853	0,968	0,914	0,171	0,282	0,207	0,804	0,955	0,729	0,070	0,217	-0,013	0,500	0,923	0,636	-0,177	0,244	-0,043
L/SNT3 - Dietistica	0,809	0,811	0,842	0,065	0,113	0,132	0,933	1,017	0,760	0,215	0,316	0,083	0,818	1,000	0,600	0,190	0,379	0,026
L/SNT3 - Tecniche di radiol. medica, per immagini e radioterapia	0,875	0,852	0,690	0,131	0,154	-0,020	0,856	0,844	0,530	0,137	0,144	-0,147	0,500	0,833	0,200	-0,129	0,212	-0,374
Scienze Biologiche, Geologiche E Ambientali																		
L-13 - Scienze biologiche	0,347	0,325	0,386	0,048	0,048	0,091	0,398	0,371	0,449	-0,024	-0,003	0,070	0,174	0,199	0,249	-0,020	0,043	0,077
L-32 - Scienze Ambientali e Naturali	0,244	0,335	0,436	0,023	0,069	0,134	0,329	0,382	0,431	0,033	0,067	0,104	0,191	0,220	0,286	0,064	0,074	0,113
L-34 - Scienze Geologiche	0,474	0,523	0,400	0,115	0,102	-0,006	0,415	0,458	0,307	0,027	0,098	-0,090	0,305	0,304	0,179	0,050	0,064	-0,092
Scienze Biomediche E Biotecnologiche																		
L/SNT2 - Fisioterapia	0,716	0,583	0,642	0,033	-0,104	-0,065	0,732	0,858	0,751	-0,002	0,120	0,010	0,500	0,737	0,609	-0,177	0,058	-0,070
L/SNT2 - Ortottica ed assistenza oftalmologica	0,957	1,000	0,958	0,274	0,314	0,251	0,996	0,950	0,989	0,261	0,212	0,247	0,875	1,000	1,000	0,198	0,321	0,321
L/SNT2 - Terapia occupazionale			0,960			0,253			0,927			0,185			1,000			0,321
L-2 - Biotecnologie			0,224			-0,145			0,454			0,033			0,235			0,052
L-22 - Scienze motorie	0,384	0,351	0,389	-0,141	-0,230	-0,221	0,542	0,558	0,583	-0,023	-0,021	-0,012	0,338	0,351	0,329	-0,128	-0,134	-0,180
Scienze Chimiche																		
L-27 - Chimica	0,163	0,198	0,188	-0,094	-0,086	-0,070	0,230	0,278	0,184	-0,094	-0,071	-0,116	0,113	0,172	0,082	-0,058	-0,041	-0,089
L-27 - Chimica Industriale	0,280	0,358	0,288	0,022	0,073	0,030	0,303	0,452	0,207	-0,021	0,104	-0,093	0,145	0,300	0,047	-0,025	0,087	-0,124
Scienze Del Farmaco																		
L-29 - Scienze farmaceutiche applicate	0,291	0,222	0,265	0,053	-0,071	0,016	0,458	0,339	0,311	0,069	-0,058	-0,013	0,167	0,075	0,080	0,040	-0,072	-0,022
Scienze Della Formazione																		
L-15 - Scienze del turismo	0,317	0,352	0,339	-0,130	-0,054	-0,059	0,309	0,338	0,461	-0,190	-0,129	0,041	0,073	0,135	0,263	-0,301	-0,179	0,019
L-19 - Scienze dell'educazione e della formazione	0,537	0,639	0,590	0,034	0,119	0,062	0,600	0,567	0,460	0,062	0,039	-0,082	0,514	0,553	0,405	0,122	0,146	-0,012
L-24 - Scienze e tecniche psicologiche	0,563	0,628	0,618	-0,005	0,016	-0,011	0,679	0,663	0,661	0,035	0,021	-0,002	0,634	0,676	0,642	0,081	0,100	0,042

CdS per dipartimento	iC01						iC13						iC16					
	UniCT			CT rispetto all'Italia			UniCT			CT rispetto all'Italia			UniCT			CT rispetto all'Italia		
	2016	2017	2018	2016	2017	2018	2016	2017	2018	2016	2017	2018	2016	2017	2018	2016	2017	2018
Scienze Mediche, Chirurgiche E Tecnologie Avanzate G.F. Ingrassia																		
L/SNT1 - Infermieristica	0,645	0,576	0,533	0,045	0,022	-0,026	0,554	0,539	0,540	-0,059	-0,061	-0,054	0,442	0,481	0,400	-0,048	0,062	-0,031
L/SNT2 - Logopedia	0,921	0,921	0,854	0,239	0,235	0,147	0,967	0,989	0,722	0,232	0,251	-0,020	1,000	1,000	0,600	0,323	0,321	-0,079
L/SNT3 - Tecniche audioprotesiche	1,000	0,696	0,857	0,256	-0,002	0,147	0,911	0,983	0,989	0,193	0,283	0,312	1,000	1,000	1,000	0,371	0,379	0,426
L/SNT3 - Tecniche di laboratorio biomedico	0,725	0,621	0,704	-0,019	-0,077	-0,006	0,812	0,800	0,742	0,094	0,100	0,064	0,857	0,625	0,500	0,229	0,004	-0,074
Scienze Politiche E Sociali																		
L-16 - Scienze dell'amministrazione e dell'organizzazione	0,204	0,223	0,272	-0,136	-0,142	-0,102	0,361	0,363	0,390	-0,057	-0,044	-0,062	0,150	0,131	0,200	-0,120	-0,130	-0,126
L-36 - Storia, politica e relazioni internazionali	0,378	0,381	0,478	-0,027	-0,039	0,037	0,416	0,474	0,508	-0,048	-0,005	-0,006	0,220	0,228	0,506	-0,131	-0,108	0,106
L-39 - Sociologia e servizio sociale	0,424	0,365	0,449	-0,006	-0,117	0,005	0,599	0,494	0,648	0,083	-0,021	0,148	0,372	0,154	0,625	0,030	-0,211	0,273
L-40 - Sociologia e servizio sociale	0,383	0,280	0,328	-0,041	-0,126	-0,063	0,455	0,350	0,413	0,034	-0,082	-0,021	0,286	0,148	0,194	0,008	-0,133	-0,097
Scienze Umanistiche																		
L-1 - Beni culturali	0,215	0,269	0,316	-0,138	-0,120	-0,098	0,336	0,363	0,363	-0,120	-0,123	-0,094	0,092	0,161	0,167	-0,211	-0,177	-0,156
L-10 - Lettere	0,491	0,512	0,535	0,066	0,073	0,100	0,605	0,564	0,615	0,077	0,023	0,073	0,479	0,425	0,463	0,091	0,023	0,062
L-11 - Lingue e culture europee euroamericane ed orientali	0,406	0,426	0,454	-0,005	-0,010	0,020	0,473	0,569	0,549	-0,017	0,049	0,024	0,295	0,458	0,408	-0,055	0,055	-0,015
L-20 - Scienze e lingue per la comunicazione	0,383	0,383	0,382	-0,126	-0,149	-0,140	0,465	0,473	0,457	-0,086	-0,073	-0,065	0,244	0,310	0,254	-0,185	-0,136	-0,162
L-5 - Filosofia	0,405	0,317	0,359	-0,056	-0,145	-0,102	0,375	0,332	0,331	-0,107	-0,149	-0,158	0,187	0,157	0,240	-0,168	-0,223	-0,156
Struttura Didattica Speciale Di Lingue -RG																		
L-12 - Mediazione linguistica e interculturale	0,573	0,669	0,604	0,130	0,206	0,152	0,585	0,671	0,625	0,037	0,125	0,085	0,535	0,644	0,562	0,087	0,198	0,113

Tab. 8-D: Indicatori di processo per corsi di LMCU e rapporto con il valore italiano- triennio 2016/2018

CdS per dipartimento	iC01						iC13						iC16					
	UniCT			CT rispetto all'Italia			UniCT			CT rispetto all'Italia			UniCT			CT rispetto all'Italia		
	2016	2017	2018	2016	2017	2018	2016	2017	2018	2016	2017	2018	2016	2017	2018	2016	2017	2018
Chirurgia Generale E Specialità Medico-Chirurgiche																		
LM-41 - Medicina e chirurgia	0,735	0,707	0,634	0,272	0,227	0,138	0,914	0,927	0,800	0,198	0,203	0,085	0,885	0,929	0,886	0,302	0,346	0,305
LM-46 - Odontoiatria e protesi dentaria	0,836	0,664	0,839	0,178	0,039	0,204	0,982	0,852	0,842	0,205	0,082	0,113	1,000	0,786	0,733	0,313	0,096	0,198
Giurisprudenza																		
LMG/01 - Giurisprudenza	0,364	0,353	0,333	0,004	-0,033	-0,052	0,339	0,366	0,276	-0,112	-0,094	-0,190	0,194	0,212	0,148	-0,103	-0,105	-0,169
Ingegneria Civile E Architettura (Dicar)																		
LM-4 c.u. - Ingegneria edile-architettura	0,504	0,532	0,663	-0,042	-0,017	0,096	0,561	0,608	0,709	-0,061	0,010	0,086	0,355	0,492	0,673	-0,173	0,009	0,125
Scienze Del Farmaco																		
LM-13 - Chimica e tecnologia farmaceutiche	0,326	0,324	0,302	-0,018	-0,028	-0,053	0,550	0,573	0,549	0,021	0,067	0,035	0,345	0,362	0,352	0,036	0,056	0,054
LM-13 - Farmacia	0,469	0,408	0,373	0,125	0,056	0,018	0,657	0,639	0,497	0,127	0,132	-0,017	0,375	0,422	0,273	0,066	0,116	-0,025
Struttura Didattica Speciale Di Architettura - SR																		
LM-4 c.u. - Architettura	0,638	0,602	0,667	0,092	0,053	0,099	0,571	0,471	0,567	-0,051	-0,127	-0,056	0,608	0,444	0,578	0,080	-0,038	0,029

Tab. 9-D: Indicatori di processo per corsi di LM e rapporto con il valore italiano- triennio 2016/2018

CdS per dipartimento	iC01						iC13						iC16					
	UniCT			CT rispetto all'Italia			UniCT			CT rispetto all'Italia			UniCT			CT rispetto all'Italia		
	2016	2017	2018	2016	2017	2018	2016	2017	2018	2016	2017	2018	2016	2017	2018	2016	2017	2018
Agricoltura, Alimentazione E Ambiente (Di3a)																		
LM-69 - Scienze e tecnologie agrarie	0,549	0,541	0,439	0,027	0,002	-0,096	0,655	0,500	0,528	0,041	-0,095	-0,105	0,542	0,329	0,370	0,058	-0,116	-0,137
LM-7 - Biotecnologie agrarie	0,880	0,694	0,581	0,397	0,107	0,061	0,868	0,693	0,669	0,264	0,064	0,028	0,700	0,696	0,594	0,418	0,196	0,075
LM-70 - Scienze e tecnologie alimentari	0,545	0,468	0,627	0,077	-0,063	0,090	0,642	0,587	0,679	0,046	-0,039	0,041	0,463	0,463	0,632	0,060	-0,017	0,107
LM-75 - Salvaguardia del territorio, dell'ambiente e del paesaggio	0,595	0,776	0,581	0,109	0,207	0,081	0,778	0,671	0,613	0,126	0,011	0,008	0,704	0,619	0,375	0,228	0,104	-0,058
Economia E Impresa																		
LM-56 - Economia e management del territorio e del turismo	0,667	0,536	0,686	0,074	-0,089	0,085	0,558	0,600	0,740	-0,120	-0,067	0,087	0,458	0,514	0,667	-0,102	-0,059	0,124
LM-77 - Direzione aziendale	0,520	0,528	0,397	-0,073	-0,081	-0,226	0,587	0,589	0,521	-0,057	-0,062	-0,156	0,484	0,486	0,293	-0,042	-0,061	-0,277
LM-77 - Finanza Aziendale	0,580	0,638	0,604	-0,014	0,029	-0,018	0,687	0,616	0,769	0,043	-0,035	0,092	0,619	0,531	0,679	0,093	-0,016	0,108
Fisica Ed Astronomia "Ettore Majorana"																		
LM-17 - Fisica	0,068	0,245	0,286	-0,209	-0,079	-0,079	0,404	0,539	0,502	-0,108	-0,014	-0,061	0,083	0,222	0,290	-0,186	-0,111	-0,086
Ingegneria Civile E Architettura (Dicar)																		
LM-22 - Chemical engineering for industrial sustainability	0,462	0,600	0,462	0,057	0,171	0,057	0,521	0,635	0,575	0,014	0,055	-0,014	0,333	0,600	0,429	0,081	0,241	0,025
LM-23 - Ingegneria civile delle acque e dei trasporti	0,464	0,456	0,511	0,057	0,079	0,181	0,589	0,625	0,481	0,027	0,057	-0,054	0,366	0,321	0,154	0,007	-0,028	-0,137
LM-23 - Ingegneria Civile Strutturale e Geotecnica	0,314	0,294	0,158	-0,093	-0,083	-0,172	0,550	0,470	0,440	-0,012	-0,098	-0,095	0,348	0,227	0,200	-0,011	-0,122	-0,091
LM-31 - Ingegneria gestionale	0,579	0,699	0,715	0,071	0,133	0,132	0,694	0,800	0,643	0,057	0,118	-0,027	0,366	0,692	0,627	-0,102	0,131	0,084
LM-33 - Ingegneria meccanica	0,532	0,556	0,587	0,175	0,168	0,180	0,737	0,607	0,617	0,206	0,053	0,062	0,485	0,444	0,579	0,207	0,111	0,250
LM-35 - Ingegneria per l'ambiente e il territorio	0,452	0,552	0,409	0,024	0,128	0,013	0,579	0,488	0,475	0,013	-0,094	-0,118	0,190	0,280	0,313	-0,187	-0,129	-0,099
Ingegneria Elettrica Elettronica E Informatica (Dieei)																		
LM-25 - Automation Engineering and Control of Complex Systems	0,481	0,569	0,671	0,050	0,067	0,153	0,567	0,493	0,773	-0,038	-0,090	0,066	0,306	0,290	0,692	-0,078	-0,087	0,153
LM-27 - Ingegneria delle telecomunicazioni	0,615	0,767	0,611	0,222	0,295	0,146	0,704	0,618	0,558	0,173	0,041	-0,010	0,643	0,636	0,579	0,294	0,239	0,195
LM-28 - Ingegneria elettronica	0,324	0,200	0,220	-0,053	-0,193	-0,115	0,453	0,443	0,472	-0,108	-0,084	-0,008	0,111	0,100	0,250	-0,154	-0,213	0,004
LM-29 - Ingegneria elettronica	0,308	0,357	0,381	-0,108	-0,140	-0,026	0,633	0,583	0,562	0,009	-0,008	-0,014	0,167	0,333	0,394	-0,237	-0,060	0,030
LM-32 - Ingegneria informatica	0,515	0,212	0,477	0,069	-0,236	-0,021	0,593	0,544	0,575	0,024	-0,057	-0,015	0,325	0,167	0,484	-0,050	-0,238	0,042
Matematica E Informatica																		
LM-18 - Informatica	0,382	0,327	0,368	-0,037	-0,166	-0,199	0,458	0,376	0,633	-0,113	-0,220	0,003	0,211	0,174	0,417	-0,241	-0,341	-0,125
LM-40 - Matematica	0,419	0,537	0,500	-0,018	0,074	0,062	0,525	0,567	0,444	-0,069	-0,044	-0,145	0,318	0,444	0,375	-0,032	0,053	-0,016
Medicina Clinica E Sperimentale																		
LM/SNT1 - Scienze infermieristiche e ostetriche	0,840	0,766	0,663	0,123	0,087	-0,007	0,835	0,738	0,655	0,122	0,030	-0,041	0,896	0,696	0,583	0,199	0,046	-0,021
Scienze Biologiche, Geologiche E Ambientali																		
LM-6 - Biologia ambientale	0,676	0,549	0,636	0,326	0,172	0,238	0,770	0,607	0,735	0,240	0,055	0,148	0,733	0,455	0,650	0,434	0,121	0,236
LM-6 - Biologia Sanitaria e Cellulare-Molecolare	0,541	0,610	0,461	0,191	0,233	0,062	0,686	0,669	0,711	0,156	0,117	0,124	0,627	0,632	0,609	0,328	0,298	0,195
LM-74 - Scienze Geologiche	0,233	0,517	0,618	-0,034	0,185	0,240	0,525	0,668	0,677	0,055	0,103	0,140	0,143	0,571	0,533	-0,022	0,231	0,202
LM-79 - Scienze geofisiche	0,200	0,286	0,295	-0,195	-0,041	-0,016	0,479	0,438	0,500	-0,143	-0,008	-0,047	0,143	0,200	0,158	-0,248	0,046	-0,068
Scienze Biomediche E Biotecnologiche																		
LM-67 - Scienze e tecniche delle attiv. motorie prev. e adattate	0,319	0,565	0,505	-0,346	-0,107	-0,171	0,585	0,621	0,608	-0,095	-0,071	-0,085	0,256	0,488	0,413	-0,350	-0,133	-0,150
LM-9 - Biotecnologie Mediche	0,680	0,583	0,548	0,142	0,050	0,027	0,727	0,643	0,572	0,111	0,029	-0,043	0,684	0,429	0,600	0,212	0,008	0,151
Scienze Chimiche																		
LM-54 - Scienze Chimiche	0,353	0,333	0,321	-0,091	-0,065	-0,143	0,488	0,385	0,608	-0,083	-0,148	-0,026	0,125	0,154	0,385	-0,285	-0,165	-0,097
Scienze Della Formazione																		
LM-51 - Psicologia	0,665	0,654	0,627	0,074	0,062	0,025	0,662	0,666	0,696	0,020	0,028	0,039	0,596	0,586	0,579	0,048	0,044	0,014
LM-85 - Scienze Pedagogiche e Progettazione Educativa	0,421	0,512	0,538	-0,141	-0,019	-0,023	0,619	0,575	0,634	-0,041	-0,063	-0,009	0,529	0,526	0,559	-0,017	-0,008	0,031
Scienze Mediche, Chirurgiche E Tecnologie Avanzate G.F. Ingrassia																		
LM/SNT2 - Scienze riabilitative delle professioni sanitarie	0,859	0,778	0,872	0,148	0,042	0,134	0,717	0,727	0,828	0,091	0,067	0,163	0,829	0,658	0,865	0,198	-0,011	0,227

CdS per dipartimento	iC01						iC13						iC16					
	UniCT			CT rispetto all'Italia			UniCT			CT rispetto all'Italia			UniCT			CT rispetto all'Italia		
	2016	2017	2018	2016	2017	2018	2016	2017	2018	2016	2017	2018	2016	2017	2018	2016	2017	2018
Scienze Politiche E Sociali																		
LM-52 - Internazionalizzazione delle relazioni commerciali	0,250	0,351	0,446	-0,313	-0,205	-0,153	0,459	0,453	0,514	-0,163	-0,192	-0,142	0,000	0,059	0,318	-0,502	-0,485	-0,261
LM-62 - Politica Globale e delle Relazioni Euromediterranee	0,333	0,379	0,806	-0,131	-0,170	0,215	0,490	0,570	0,788	-0,120	-0,047	0,127	0,200	0,500	0,750	-0,211	-0,068	0,188
LM-63 - Management della Pubblica Amministrazione	0,331	0,411	0,374	-0,197	-0,110	-0,196	0,506	0,521	0,438	-0,136	-0,090	-0,193	0,342	0,321	0,258	-0,247	-0,209	-0,335
LM-84 - Storia e cultura dei paesi mediterranei	0,522	0,532	0,563	0,049	0,029	0,077	0,602	0,644	0,671	-0,046	-0,009	0,012	0,429	0,538	0,500	-0,026	-0,052	-0,057
LM-87 - Politiche e Servizi Sociali	0,396	0,430	0,247	-0,102	-0,048	-0,173	0,533	0,550	0,452	-0,060	-0,018	-0,081	0,372	0,417	0,302	-0,082	0,010	-0,073
LM-88 - Sociologia delle reti, dell' inform. e dell' innovazione	0,238	0,524	0,188	-0,236	0,062	-0,313	0,538	0,455	0,429	-0,107	-0,170	-0,209	0,250	0,364	0,250	-0,266	-0,127	-0,294
Scienze Umanistiche																		
LM-14 - Filologia moderna	0,366	0,491	0,365	-0,158	-0,040	-0,195	0,562	0,509	0,431	-0,059	-0,126	-0,198	0,263	0,258	0,163	-0,221	-0,229	-0,349
LM-15 - Filologia classica	0,318	0,455	0,389	-0,262	-0,156	-0,231	0,533	0,397	0,463	-0,142	-0,252	-0,212	0,261	0,063	0,188	-0,283	-0,466	-0,381
LM-2 - Archeologia	0,510	0,509	0,560	0,022	0,063	0,043	0,600	0,660	0,615	-0,004	0,089	-0,006	0,364	0,500	0,500	-0,060	0,110	0,023
LM-37 - Lingue e letterature comparate	0,375	0,400	0,421	-0,154	-0,125	-0,079	0,522	0,563	0,624	-0,118	-0,066	0,020	0,340	0,298	0,463	-0,186	-0,235	-0,014
LM-38 - Lingue per la cooperazione internazionale	0,381	0,375	0,460	-0,127	-0,159	-0,118	0,535	0,511	0,607	-0,100	-0,148	-0,067	0,339	0,388	0,525	-0,170	-0,169	-0,068
LM-65 - Comunicazione della cultura e dello spettacolo	0,463	0,355	0,283	-0,050	-0,121	-0,186	0,457	0,407	0,464	-0,131	-0,138	-0,065	0,167	0,259	0,182	-0,210	-0,174	-0,266
LM-78 - Scienze filosofiche	0,408	0,429	0,563	-0,070	-0,057	0,048	0,621	0,709	0,716	-0,034	0,079	0,032	0,455	0,486	0,594	-0,052	-0,028	0,001
LM-89 - Storia dell'arte e beni culturali	0,108	0,156	0,143	-0,303	-0,258	-0,341	0,388	0,331	0,290	-0,145	-0,245	-0,251	0,118	0,056	0,038	-0,208	-0,327	-0,340

Tab. 10-D: Indicatori di prodotto per L e rapporto con il valore italiano- triennio 2016/2018

CdS per dipartimento	iCO2								iC17*			iC21						iC22*			iC24												
	UniCT				CT rispetto all'Italia				2016		2017		2018		2016		2017		2018		2016		UniCT		CT rispetto all'Italia		2016		2017		2018		
	2016	2017	2018	2019	2016	2017	2018	2019	2016	2017	2018	2016	2017	2018	2016	2017	2018	2016	2017	2018	2016	2017	2018	2016	2017	2018	2016	2017	2018	2016	2017	2018	
Agricoltura, Alimentazione E Ambiente (Di3a)																																	
L-21 - Pianificazione e tutela del territorio e del paesaggio	0,371	0,190	0,314	0,229	0,013	-0,173	-0,035	-0,166	0,475	0,420	0,491	0,806	0,680	0,818	0,006	-0,150	0,060	0,222	0,491	0,278	0,213	0,346	0,404	-0,064	-0,028	0,006							
L-25 - Scienze e tecnologie agrarie	0,289	0,198	0,363	0,411	-0,001	-0,136	-0,053	-0,051	0,442	0,465	0,390	0,883	0,842	0,774	0,084	0,051	0,023	0,239	0,386	0,264	0,317	0,317	0,357	-0,154	-0,104	-0,054							
L-26 - Scienze e tecnologie alimentari	0,267	0,174	0,347	0,236	-0,078	-0,132	-0,016	-0,127	0,305	0,450	0,336	0,833	0,808	0,813	0,032	0,024	0,052	0,225	0,325	0,121	0,347	0,306	0,310	-0,165	-0,094	-0,068							
Chirurgia Generale E Specialità Medico-Chirurgiche																																	
L/SNT1 - Ostetricia	0,200	0,238	0,600	0,385	-0,434	-0,377	-0,039	-0,274	0,818	0,625	0,625	0,800	0,875	0,909	-0,151	-0,088	-0,041	0,625	0,625	0,600	0,182	0,375	0,375	0,009	0,243	0,221							
L/SNT3 - Tecniche di fisiopatologia cardiocirc. e perf. Cardiovasc.	0,833	1,000	0,727	0,556	0,170	0,294	0,061	-0,106	0,625	0,750	0,667	1,000	1,000	1,000	0,049	0,055	0,066	0,750	0,667	0,500	0,250	0,250	0,333	0,035	0,072	0,171							
Economia E Impresa																																	
L-18 - Economia Aziendale	0,129	0,165	0,206	0,304	-0,182	-0,184	-0,168	-0,128	0,437	0,517	0,470	0,840	0,877	0,917	0,011	0,050	0,089	0,290	0,462	0,265	0,270	0,254	0,255	-0,128	-0,105	-0,083							
L-33 - Economia	0,083	0,081	0,197	0,283	-0,228	-0,274	-0,203	-0,151	0,374	0,448	0,450	0,923	0,887	0,876	0,072	0,047	0,054	0,237	0,440	0,214	0,264	0,314	0,235	-0,110	-0,050	-0,110							
Fisica Ed Astronomia "Ettore Majorana"																																	
L-30 - Fisica	0,091	0,057	0,342	0,250	-0,263	-0,272	-0,104	-0,253	0,354	0,136	0,326	0,950	0,988	0,864	0,068	0,108	-0,004	0,045	0,326	0,160	0,418	0,561	0,419	-0,015	0,083	0,012							
Ingegneria Civile E Architettura (Dicar)																																	
L-7 - Ingegneria civile e ambientale	0,081	0,092	0,026	0,119	-0,077	-0,097	-0,134	-0,041	0,278	0,250	0,208	0,832	0,790	0,851	-0,016	-0,049	0,052	0,114	0,208	0,129	0,432	0,494	0,442	0,007	0,100	0,051							
Ingegneria Elettrica Elettronica E Informatica (Dieei)																																	
L-8 - Ingegneria elettronica	0,245	0,231	0,340	0,333	-0,059	-0,070	-0,006	-0,109	0,252	0,280	0,322	0,843	0,871	0,780	-0,028	-0,002	-0,061	0,169	0,314	0,183	0,481	0,500	0,407	0,051	0,094	0,016							
L-8 - Ingegneria informatica	0,220	0,264	0,390	0,405	-0,084	-0,037	0,045	-0,037	0,305	0,472	0,283	0,859	0,843	0,842	-0,012	-0,030	0,002	0,304	0,280	0,141	0,405	0,320	0,407	-0,026	-0,086	0,017							
L-9 - Ingegneria industriale	0,187	0,122	0,257	0,295	-0,157	-0,226	-0,143	-0,121	0,319	0,381	0,242	0,847	0,827	0,801	-0,044	-0,064	-0,047	0,208	0,242	0,147	0,427	0,315	0,410	0,085	0,002	0,101							
Matematica E Informatica																																	
L-31 - Informatica	0,095	0,125	0,298	0,329	-0,162	-0,142	-0,066	-0,023	0,187	0,254	0,348	0,780	0,749	0,765	-0,004	-0,037	-0,033	0,195	0,339	0,203	0,542	0,407	0,375	0,069	-0,048	-0,062							
L-35 - Matematica	0,458	0,565	0,286	0,208	0,136	0,221	-0,057	-0,180	0,314	0,415	0,283	0,909	0,860	0,783	0,032	-0,003	-0,093	0,366	0,283	0,091	0,549	0,488	0,543	0,083	0,053	0,122							
Medicina Clinica E Sperimentale																																	
L/SNT2 - Tecnica della riabilitazione psichiatrica	0,636	0,833	0,833	0,714	-0,059	0,159	0,174	0,033	0,700	1,000	0,556	1,000	1,000	1,000	0,036	0,037	0,034	1,000	0,556	0,625	0,300	0,000	0,444	0,125	-0,138	0,291							
L/SNT3 - Dietistica	0,643	0,714	0,545	0,619	-0,021	0,008	-0,121	-0,043	0,889	0,636	0,833	1,000	1,000	0,800	0,049	0,055	-0,134	0,636	0,833	0,818	0,111	0,182	0,167	-0,104	0,003	0,004							
L/SNT3 - Tecniche di radiol. medica, per immagini e radioterapia	0,462	0,429	0,400	0,333	-0,202	-0,277	-0,266	-0,328	0,571	0,800	0,571	0,833	1,000	1,000	-0,117	0,055	0,066	0,800	0,571	0,667	0,286	0,000	0,286	0,071	-0,178	0,123							
Scienze Biologiche, Geologiche E Ambientali																																	
L-13 - Scienze biologiche	0,154	0,151	0,317	0,137	-0,072	-0,101	0,008	-0,189	0,249	0,374	0,335	0,873	0,889	0,911	-0,027	0,006	0,037	0,233	0,330	0,094	0,649	0,491	0,488	0,094	0,029	0,003							
L-32 - Scienze Ambientali e Naturali	0,032	0,103	0,094	0,259	-0,235	-0,077	-0,205	-0,005	0,234	0,364	0,600	0,752	0,880	0,857	-0,033	0,088	0,064	0,205	0,600	0,134	0,596	0,523	0,280	-0,012	-0,089	-0,330							
L-34 - Scienze Geologiche	0,000	0,167	0,244	0,435	-0,195	-0,089	-0,046	0,106	0,292	0,447	0,453	0,780	0,804	0,746	-0,022	-0,002	-0,063	0,277	0,453	0,322	0,667	0,404	0,313	0,204	-0,059	-0,105							
Scienze Biomediche E Biotecnologiche																																	
L/SNT2 - Fisioterapia	0,548	0,622	0,458	0,457	-0,147	-0,053	-0,201	-0,224	0,714	0,905	0,857	1,000	0,947	1,000	0,036	-0,015	0,034	0,857	0,857	0,444	0,190	0,095	0,071	0,016	-0,042	-0,082							
L/SNT2 - Ortottica ed assistenza oftalmologica	0,714	0,250	0,667	0,727	0,019	-0,424	0,008	0,046	1,000	0,500	0,667	1,000	1,000	1,000	0,036	0,037	0,034	0,500	0,667	0,875	0,000	0,000	0,333	-0,175	-0,138	0,180							
L/SNT2 - Terapia occupazionale																																	
L-2 - Biotecnologie																																	
L-22 - Scienze motorie	0,322	0,208	0,311	0,281	-0,089	-0,253	-0,203	-0,301	0,507	0,617	0,438	0,930	0,973	0,951	0,094	0,138	0,114	0,400	0,425	0,282	0,315	0,233	0,356	-0,173	-0,153	-0,018							
Scienze Chimiche																																	
L-27 - Chimica	0,172	0,111	0,172	0,240	-0,140	-0,201	-0,175	-0,085	0,231	0,396	0,100	0,768	0,828	0,795	-0,086	-0,038	-0,053	0,146	0,100	0,033	0,596	0,354	0,655	0,059	-0,075	0,154							
L-27 - Chimica Industriale	0,000	0,250	0,130	0,300	-0,313	-0,062	-0,217	-0,025	0,150	0,380	0,250	0,768	0,917	0,859	-0,086	0,051	0,011	0,240	0,250	0,072	0,625	0,460	0,477	0,087	0,031	-0,024							
Scienze Del Farmaco																																	
L-29 - Scienze farmaceutiche applicate	0,016	0,000	0,050	0,119	-0,091	-0,144	-0,143	-0,116	0,227	0,223	0,214	0,931	0,887	0,890	0,054	0,052	0,083	0,126	0,214	0,088	0,622	0,515	0,643	0,025	0,009	0,123							
Scienze Della Formazione																																	
L-15 - Scienze del turismo	0,080	0,067	0,111	0,092	-0,260	-0,334	-0,276	-0,283	0,191	0,273	0,264	0,745	0,824	0,877	-0,075	0,023	0,098	0,172	0,252	0,091	0,533	0,539	0,497	0,081	0,107	0,092							
L-19 - Scienze dell'educazione e della formazione	0,130	0,296	0,261	0,431	-0,246	-0,172	-0,202	-0,087	0,304	0,491	0,482	0,845	0,867	0,809	-0,004	0,039	-0,036	0,331	0,482	0,403	0,488	0,385	0,318	0,136	0,018	0,011							
L-24 - Scienze e tecniche psicologiche	0,326	0,297	0,351	0,429	-0,191	-0,224	-0,154	-0,176	0,552	0,607	0,557	0,902	0,890	0,905	-0,002	-0,001	-0,005	0,435	0,548	0,391	0,278	0,248	0,196	0,007	0,018	-0,030							
Scienze Mediche, Chirurgiche E Tecnologie Avanzate G.F. Ingrassia																																	
L/SNT1 - Infermieristica	0,324	0,372	0,401	0,529	-0,310	-0,243	-0,237	-0,130	0,719	0,702	0,670	0,965	0,948	0,990	0,014	-0,015	0,040	0,619	0,659	0,465	0,236	0,143	0,198	0,063	0,011	0,044							
L/SNT2 - Logopedia	0,407	0,643	0,462	0,571	-0,288	-0,031	-0,198	-0,110	0,857	1,000	0,833	1,000	1,000	1,000	0,036	0,037	0,034	1,000	0,833	1,000	0,143	0,000	0,167	-0,032	-0,138	0,014							
L/SNT3 - Tecniche audioprotesiche	0,733	0,667	0,500	0,417	0,070	-0,039	-0,166	-0,245	0,833	0,833	1,000	1,000	1,000	1,000	0,049	0,055	0,066	0,667	1,000	1,000	0,167	0,167	0,000	-0,048	-0,012	-0,163							
L/SNT3 - Tecniche di laboratorio biomedico	0,643	0,824	0,667	0,625	-0,021	0,118	0,000	-0,037	0,667	0,750	0,333	0,857	1,000	0,833	-0,094	0,055	-0,100	0,750	0,333	0,429	0,333	0,250	0,667	0,119	0,072	0,504							
Scienze Politiche E Sociali																																	
L-16 - Scienze dell'amministrazione e dell'organizzazione	0,088	0,053	0,076	0,216	-0,145	-0,222	-0,211	-0,086	0,272	0,268	0,367	0,791	0,765	0,800	0,017	0,022	0,027	0,170	0,339	0,139	0,442	0,455	0,312	-0,034	0,006	-0,109							
L-36 - Storia,																																	

CdS per dipartimento	iC02								iC21									iC24									
	UniCT			CT rispetto all'Italia					iC17*			UniCT			CT rispetto all'Italia			iC22*			UniCT			CT rispetto all'Italia			
	2016	2017	2018	2019	2016	2017	2018	2019	2016	2017	2018	2016	2017	2018	2016	2017	2018	2016	2017	2018	2016	2017	2018	2016	2017	2018	
Scienze Umanistiche																											
L-1 - Beni culturali	0,079	0,069	0,059	0,188	-0,191	-0,182	-0,291	-0,208	0,303	0,346	0,215	0,711	0,759	0,785	-0,084	-0,053	0,004	0,154	0,215	0,105	0,387	0,354	0,429	0,000	-0,004	0,080	
L-10 - Lettere	0,118	0,179	0,124	0,363	-0,191	-0,150	-0,211	-0,021	0,406	0,549	0,398	0,911	0,944	0,949	0,034	0,065	0,072	0,340	0,398	0,290	0,294	0,204	0,286	-0,017	-0,118	-0,022	
L-11 - Lingue e culture europee euroamericane ed orientali	0,040	0,152	0,113	0,230	-0,286	-0,171	-0,236	-0,143	0,325	0,447	0,415	0,832	0,905	0,890	-0,015	0,052	0,027	0,233	0,415	0,060	0,337	0,245	0,206	-0,037	-0,110	-0,114	
L-20 - Scienze e lingue per la comunicazione	0,141	0,140	0,103	0,248	-0,244	-0,269	-0,353	-0,246	0,310	0,444	0,354	0,828	0,819	0,807	0,019	0,012	0,018	0,240	0,350	0,122	0,405	0,307	0,291	0,018	-0,030	-0,065	
L-5 - Filosofia	0,200	0,200	0,200	0,320	-0,188	-0,173	-0,219	-0,143	0,338	0,426	0,231	0,736	0,774	0,713	-0,057	-0,032	-0,083	0,328	0,231	0,154	0,338	0,492	0,427	-0,019	0,108	0,057	
Struttura Didattica Speciale Di Lingue -RG																											
L-12 - Mediazione linguistica e interculturale	0,485	0,273	0,353	0,410	0,023	-0,159	-0,110	-0,067	0,484	0,533	0,554	0,866	0,911	0,904	0,020	0,061	0,058	0,305	0,554	0,351	0,299	0,279	0,198	-0,019	-0,043	-0,108	

Tab. 11-D: Indicatori di prodotto per LMCU e rapporto con il valore italiano- triennio 2016/2018

CdS per dipartimento	iC02								iC17*						iC21						iC22*						iC24					
	UniCT				CT rispetto all'Italia				iC17*			UniCT			CT rispetto all'Italia			iC22*			UniCT			CT rispetto all'Italia								
	2016	2017	2018	2019	2016	2017	2018	2019	2016	2017	2018	2016	2017	2018	2016	2017	2018	2016	2017	2018	2016	2017	2018	2016	2017	2018	2016	2017	2018			
Chirurgia Generale E Specialità Medico-Chirurgiche																																
LM-41 - Medicina e chirurgia	0,392	0,405	0,408	0,448	-0,126	-0,034	-0,013	-0,005	0,748	0,809	0,852	0,978	1,000	0,982	-0,007	0,012	0,003	0,710	0,832	0,642	0,070	0,027	0,039	-0,091	-0,086	-0,089						
LM-46 - Odontoiatria e protesi dentaria	0,474	0,560	0,833	0,519	-0,175	-0,058	0,239	-0,135	0,545	0,875	0,846	1,000	1,000	0,933	0,009	0,000	-0,045	0,875	0,846	0,750	0,455	0,125	0,077	0,260	-0,001	-0,175						
Giurisprudenza																																
LMG/01 - Giurisprudenza	0,153	0,102	0,119	0,218	-0,098	-0,137	-0,132	-0,048	0,184	0,194	0,146	0,808	0,858	0,805	-0,043	0,008	-0,038	0,130	0,137	0,119	0,609	0,598	0,549	0,103	0,113	0,065						
Ingegneria Civile E Architettura (Dicar)																																
LM-4 c.u. - Ingegneria edile-architettura	0,286	0,231	0,044	0,143	0,130	0,086	-0,089	-0,046	0,578	0,524	0,268	0,935	0,847	0,959	0,025	-0,053	0,057	0,262	0,256	0,257	0,133	0,179	0,244	-0,105	-0,027	0,027						
Scienze Del Farmaco																																
LM-13 - Chimica e tecnologia farmaceutiche	0,111	0,000	0,000	0,077	-0,250	-0,318	-0,260	-0,199	0,191	0,122	0,087	0,929	0,933	0,952	-0,002	0,019	0,025	0,098	0,078	0,037	0,530	0,634	0,612	0,081	0,126	0,108						
LM-13 - Farmacia	0,490	0,288	0,298	0,210	0,129	-0,030	0,038	-0,067	0,350	0,270	0,294	0,938	0,966	0,909	0,006	0,052	-0,018	0,216	0,255	0,266	0,581	0,622	0,569	0,131	0,113	0,065						
Struttura Didattica Speciale Di Architettura - SR																																
LM-4 c.u. - Architettura	0,111	0,070	0,048	0,106	-0,045	-0,075	-0,085	-0,083	0,309	0,500	0,194	0,899	0,778	0,911	-0,012	-0,123	0,009	0,229	0,194	0,111	0,309	0,157	0,278	0,071	-0,049	0,061						

Tab. 13-D: Indicatori della docenza per L e rapporto con il valore italiano - 2016/2019

CdS per dipartimento	iC27								iC28							
	UniCT				CT rispetto all'Italia				UniCT				CT rispetto all'Italia			
	2016	2017	2018	2019	2016	2017	2018	2019	2016	2017	2018	2019	2016	2017	2018	2019
Agricoltura, Alimentazione E Ambiente (Di3a)																
L-21 - Pianificazione e tutela del territorio e del paesaggio	15,730	13,978	11,825	8,259	3,098	3,849	2,967	0,322	10,000	6,522	6,327	5,510	0,808	0,008	-0,882	-3,346
L-25 - Scienze e tecnologie agrarie	41,970	41,464	43,699	41,205	21,777	20,784	24,381	23,093	55,367	37,434	35,907	36,139	32,296	16,505	16,057	19,434
L-26 - Scienze e tecnologie alimentari	53,057	36,411	57,090	50,307	26,128	11,921	32,962	28,584	41,812	27,083	33,253	24,165	16,568	5,392	11,134	4,079
L-26 - Sc. e tecn. per la ristoraz. e distrib. degli alimenti mediterranei				4,373				-17,350				12,605				-7,481
Chirurgia Generale E Specialità Medico-Chirurgiche																
L/SNT1 - Ostetricia	9,564	7,940	7,490	7,570	5,949	4,428	3,796	2,760	11,060	7,742	7,273	9,882	7,683	4,558	3,750	5,428
L/SNT3 - Tecniche di fisiopatologia cardiocirc. e perf. Cardiovasc.	6,110	6,825	6,723	6,857	2,942	3,368	3,206	3,178	8,816	8,816	6,486	5,714	6,153	5,522	3,226	2,117
Economia E Impresa																
L-18 - Economia Aziendale	108,637	107,257	105,133	93,787	46,429	47,013	46,724	38,398	75,628	78,837	69,070	60,245	25,357	31,297	19,347	11,378
L-33 - Economia	92,418	93,882	84,081	81,360	38,635	42,008	34,525	37,445	57,097	54,000	44,903	49,125	11,325	8,637	0,526	11,525
Fisica Ed Astronomia "Ettore Majorana"																
L-30 - Fisica	18,643	17,205	18,553	18,726	5,020	3,041	4,539	5,586	15,558	13,029	16,921	14,895	0,234	-0,991	3,181	3,171
Ingegneria Civile E Architettura (Dicar)																
L-7 - Ingegneria civile e ambientale	34,752	32,339	29,748	37,471	8,159	9,170	10,998	21,921	16,673	16,308	13,308	26,045	-2,577	0,936	-0,190	13,444
Ingegneria Elettrica Elettronica E Informatica (Dieei)																
L-8 - Ingegneria elettronica	37,949	44,794	43,233	44,881	4,792	9,157	9,000	10,374	41,258	55,281	35,865	38,831	8,645	19,042	3,565	4,621
L-8 - Ingegneria informatica	43,606	51,793	43,506	42,604	10,449	16,156	9,272	8,097	44,944	41,169	28,584	26,966	12,330	4,930	-3,716	-7,244
L-9 - Ingegneria industriale	43,331	42,624	40,875	34,137	9,843	8,200	10,225	4,781	36,511	30,507	24,341	20,297	8,473	2,134	-3,193	-7,325
Matematica E Informatica																
L-31 - Informatica	31,625	38,041	34,715	31,096	-8,705	-4,790	-7,852	-12,491	28,269	42,651	40,875	25,250	-5,104	8,517	8,326	-7,608
L-35 - Matematica	11,724	12,836	15,974	15,802	-3,433	-3,034	-1,252	-2,241	17,534	14,598	18,309	19,052	3,796	-1,029	-0,091	-0,419
Medicina Clinica E Sperimentale																
L/SNT2 - Tecnica della riabilitazione psichiatrica	6,857	6,171	7,543	8,571	1,571	0,620	2,032	3,018	7,059	8,067	9,580	9,076	2,280	3,196	4,581	3,761
L/SNT3 - Dietistica	9,218	8,908	9,086	6,780	6,050	5,450	5,569	3,100	10,476	5,714	6,667	6,000	7,813	2,420	3,406	2,403
L/SNT3 - Tecniche di radiol. medica, per immagini e radioterapia	8,485	7,977	8,312	6,926	5,317	4,520	4,795	3,247	9,643	7,500	6,964	6,429	6,980	4,206	3,704	2,832
Scienze Biologiche, Geologiche E Ambientali																
L-13 - Scienze biologiche	40,414	41,051	38,731	39,412	1,474	-0,014	-1,195	1,726	25,816	24,035	17,296	16,871	-2,382	-11,358	-13,175	-14,273
L-32 - Scienze Ambientali e Naturali	18,724	18,396	17,863	17,647	2,510	3,807	2,870	2,117	27,760	13,468	9,262	12,459	7,378	0,339	-4,372	-4,333
L-34 - Scienze Geologiche	14,810	16,168	18,274	13,858	2,888	5,482	8,613	5,755	12,321	12,063	18,836	11,217	3,340	3,707	10,845	4,387
Scienze Biomediche E Biotecnologiche																
L/SNT2 - Fisioterapia	19,200	21,213	20,903	21,094	13,914	15,662	15,393	15,540	19,928	18,195	16,029	14,667	15,149	13,323	11,030	9,352
L/SNT2 - Ortottica ed assistenza oftalmologica	5,143	5,598	5,248	4,895	-0,143	0,047	-0,263	-0,659	4,675	4,490	4,082	4,890	-0,103	-0,382	-0,917	-0,425
L/SNT2 - Terapia occupazionale			10,876	12,926			5,365	7,373			11,881	14,653			6,882	9,339
L-2 - Biotecnologie			7,701	10,651			-13,144	-9,480			12,020	15,225			-14,910	-9,338
L-22 - Scienze motorie	34,686	36,434	37,108	36,337	-32,486	-30,822	-28,503	-28,189	40,370	42,593	38,148	35,926	-32,420	-22,858	-17,313	-22,572
Scienze Chimiche																
L-27 - Chimica	18,202	23,602	24,413	25,128	0,300	5,319	5,412	6,345	28,017	27,771	29,682	25,987	8,668	9,462	10,075	7,398
L-27 - Chimica Industriale	17,823	19,929	21,803	19,146	-0,079	1,646	2,801	0,363	20,800	21,084	16,374	9,550	1,451	2,776	-3,233	-9,039
Scienze Del Farmaco																
L-29 - Scienze farmaceutiche applicate	16,993	18,373	18,027	15,955	-5,435	-5,193	-6,515	-6,855	17,383	21,214	18,681	16,148	-6,844	-4,791	-9,016	-6,941
Scienze Della Formazione																
L-15 - Scienze del turismo	47,451	45,294	39,314	34,286	18,301	18,666	14,527	10,905	20,204	21,429	15,102	26,471	1,424	2,019	-3,472	5,090
L-19 - Scienze dell'educazione e della formazione	52,107	47,884	49,552	48,611	-4,843	-12,359	-9,843	-11,158	40,909	50,545	44,364	44,255	-7,651	-10,091	-9,671	-17,631
L-24 - Scienze e tecniche psicologiche	128,114	125,257	114,333	113,486	47,868	47,498	45,763	46,983	112,333	93,000	83,667	83,000	51,347	35,624	35,647	31,401

CdS per dipartimento	iC27								iC28							
	UniCT				CT rispetto all'Italia				UniCT				CT rispetto all'Italia			
	2016	2017	2018	2019	2016	2017	2018	2019	2016	2017	2018	2019	2016	2017	2018	2019
Scienze Mediche, Chirurgiche E Tecnologie Avanzate G.F. Ingrassia																
L/SNT1 - Infermieristica	47,761	48,017	43,070	39,087	44,146	44,505	39,377	34,277	41,633	38,961	32,727	33,000	38,255	35,777	29,204	28,546
L/SNT2 - Logopedia	8,400	8,317	8,908	8,400	3,114	2,766	3,397	2,846	7,792	5,333	7,238	8,000	3,013	0,462	2,239	2,685
L/SNT3 - Tecniche audioprotesiche	5,486	5,829	6,343	6,514	2,318	2,371	2,826	2,835	4,490	4,082	5,306	6,122	1,827	0,788	2,046	2,526
L/SNT3 - Tecniche di laboratorio biomedico	7,130	5,613	5,461	5,917	3,962	2,156	1,945	2,237	5,732	5,350	5,350	4,968	3,070	2,056	2,090	1,371
Scienze Politiche E Sociali																
L-16 - Scienze dell'amministrazione e dell'organizzazione	87,627	81,923	52,137	78,624	45,416	41,996	15,110	42,881	60,217	55,172	25,714	49,076	30,771	24,010	-3,577	18,965
L-36 - Storia, politica e relazioni internazionali	45,877	48,534	52,796	37,734	1,581	5,363	12,488	-0,708	32,600	33,269	31,278	43,687	1,432	0,316	-2,158	10,362
L-39 - Sociologia e servizio sociale	47,171	55,227	42,065	35,978	1,730	5,598	-4,967	-11,669	21,974	28,667	20,317	20,066	-7,629	-0,692	-13,697	-16,627
Scienze Umanistiche																
L-1 - Beni culturali	66,373	67,344	77,751	75,920	41,588	41,698	52,073	48,796	51,538	49,849	69,855	52,174	27,002	28,123	47,947	28,568
L-10 - Lettere	71,626	72,320	73,574	74,156	25,423	26,542	28,549	25,539	64,691	65,067	60,000	53,571	29,177	29,190	25,168	13,480
L-11 - Lingue e culture europee euroamericane ed orientali	65,111	75,770	70,511	68,218	16,135	26,298	21,340	18,255	68,222	74,254	58,431	62,581	23,414	35,847	17,776	22,451
L-20 - Scienze e lingue per la comunicazione	116,452	109,321	118,687	121,667	71,666	59,060	69,500	72,072	105,714	99,248	108,889	101,270	54,764	43,436	49,289	47,061
L-5 - Filosofia	62,727	62,422	67,500	59,167	35,363	33,433	37,408	28,952	58,824	69,412	63,137	40,784	34,461	43,818	37,121	14,243
Struttura Didattica Speciale Di Lingue -RG																
L-12 - Mediazione linguistica e interculturale	25,081	28,144	29,548	31,368	-26,457	-22,479	-23,694	-23,329	32,485	34,061	35,362	45,905	-11,448	-7,904	-7,180	2,079

Tab. 14-D: Indicatori della docenza per LMCU e rapporto con il valore italiano - 2016/2019

CdS per dipartimento	iC27								iC28							
	UniCT				CT rispetto all'Italia				UniCT				CT rispetto all'Italia			
	2016	2017	2018	2019	2016	2017	2018	2019	2016	2017	2018	2019	2016	2017	2018	2019
Chirurgia Generale E Specialità Medico-Chirurgiche																
LM-41 - Medicina e chirurgia	34,314	34,422	38,041	30,477	3,487	2,489	5,893	-0,666	21,582	21,352	23,265	23,342	-2,147	-0,914	-0,878	0,238
LM-46 - Odontoiatria e protesi dentaria	6,978	7,281	7,385	7,169	-0,319	-0,078	-0,993	-0,581	4,962	5,414	5,639	4,962	0,017	0,128	-2,520	-1,904
Giurisprudenza																
LMG/01 - Giurisprudenza	74,433	70,796	72,225	65,554	31,812	30,017	36,020	32,030	83,200	80,316	63,333	52,900	49,060	45,321	32,640	26,264
Ingegneria Civile E Architettura (Dicar)																
LM-4 c.u. - Ingegneria edile-architettura	10,262	12,169	14,705	12,974	-5,032	-2,734	0,691	0,222	9,522	20,069	10,966	11,357	-1,179	9,168	4,258	4,372
Scienze Del Farmaco																
LM-13 - Chimica e tecnologia farmaceutiche	26,091	27,177	26,551	26,632	-2,925	-0,662	-0,528	-0,648	21,568	19,099	17,078	17,985	-5,959	-6,934	-6,597	-5,565
LM-13 - Farmacia	26,724	27,800	29,060	30,121	-2,292	-0,039	1,980	2,841	21,231	21,538	20,000	19,675	-6,296	-4,494	-3,675	-3,875
Struttura Didattica Speciale Di Architettura - SR																
LM-4 c.u. - Architettura	13,269	15,251	15,706	18,264	-2,024	0,348	1,692	5,512	5,694	6,486	7,500	8,400	-5,007	-4,414	0,793	1,415

Tab. 15-D: Indicatori della docenza per LM e rapporto con il valore italiano - 2016/2019

CdS per dipartimento	iC27								iC28								
	UniCT				CT rispetto all'Italia				UniCT				CT rispetto all'Italia				
	2016	2017	2018	2019	2016	2017	2018	2019	2016	2017	2018	2019	2016	2017	2018	2019	
Agricoltura, Alimentazione E Ambiente (Di3a)																	
LM-69 - Scienze e tecnologie agrarie	9,316	13,254	18,385	19,038	1,978	4,976	8,986	9,240	12,643	18,214	22,568	17,143	6,559	11,788	14,008	9,866	
LM-7 - Biotecnologie agrarie	4,094	6,248	10,574	11,535	-1,350	0,901	4,430	4,389	2,041	5,510	7,347	6,531	-1,735	1,981	2,176	1,503	
LM-70 - Scienze e tecnologie alimentari	20,046	17,278	23,914	23,337	8,167	5,055	13,814	12,711	12,406	12,180	20,526	13,083	5,173	5,332	12,413	6,595	
LM-75 - Salvaguardia del territorio, dell'ambiente e del paesaggio	7,150	7,381	6,143	5,714	0,230	2,111	0,990	0,396	6,429	3,791	2,143	3,312	2,222	0,421	-1,096	-0,075	
Economia E Impresa																	
LM-56 - Economia e management del territorio e del turismo	18,900	19,350	15,209	11,474	5,966	4,313	1,344	-3,007	7,615	11,538	6,828	5,429	-2,490	0,239	-5,193	-7,549	
LM-77 - Direzione aziendale	55,779	54,388	54,898	45,103	29,045	26,857	30,777	22,454	30,375	32,133	27,385	28,923	9,942	12,874	10,193	11,624	
LM-77 - Finanza Aziendale	20,100	17,700	20,700	21,750	-6,634	-9,832	-3,421	-0,899	12,000	8,222	13,111	10,000	-8,433	-11,037	-4,080	-7,299	
LM-91 - Data science per il management				2,427				-2,491				3,138				-1,983	
Fisica Ed Astronomia "Ettore Majorana"																	
LM-17 - Fisica	4,063	4,120	5,266	4,741	0,189	0,311	1,442	1,176	1,170	2,205	2,097	2,004	-0,802	0,090	-0,211	0,188	
Ingegneria Civile E Architettura (Dicar)																	
LM-22 - Chemical engineering for industrial sustainability	4,533	4,610	5,241	4,914	-7,258	-6,702	-7,373	-7,065	4,267	3,862	4,690	4,381	-3,142	-2,315	-4,861	-3,434	
LM-23 - Ingegneria civile delle acque e dei trasporti	10,278	10,104	9,142	6,959	-2,192	-2,447	-2,476	-2,817	6,564	5,707	2,711	2,854	-1,418	-2,696	-3,773	-2,999	
LM-23 - Ingegneria Civile Strutturale e Geotecnica	13,303	12,280	10,069	9,241	0,834	-0,271	-1,549	-0,535	9,052	8,519	3,408	5,112	1,071	0,115	-3,076	-0,742	
LM-31 - Ingegneria gestionale	21,600	22,373	23,862	24,690	-1,255	0,022	0,199	-0,735	14,667	17,655	15,724	18,759	-1,299	1,284	-1,727	-1,706	
LM-33 - Ingegneria meccanica	17,600	14,796	15,448	15,586	3,936	1,266	3,046	2,466	11,250	9,310	11,897	11,121	1,916	0,120	3,443	1,957	
LM-35 - Ingegneria per l'ambiente e il territorio	13,379	13,379	11,310	9,241	4,211	4,449	3,592	1,816	7,094	6,897	3,744	2,365	0,742	1,357	-0,569	-2,307	
Ingegneria Elettrica Elettronica E Informatica (Dieei)																	
LM-25 - Automation Engineering and Control of Complex Systems	19,227	16,906	17,735	16,409	5,035	0,799	3,082	1,547	11,538	10,096	13,558	10,096	2,297	0,308	3,923	-0,110	
LM-27 - Ingegneria delle telecomunicazioni	7,796	7,914	8,883	6,423	1,282	0,718	2,145	0,306	5,229	4,737	7,263	2,353	0,752	-0,167	2,786	-1,893	
LM-28 - Ingegneria elettrica	9,114	9,799	9,799	9,740	-0,145	-0,054	0,585	1,146	6,176	8,235	6,471	7,059	-0,861	0,876	-0,405	-0,299	
LM-29 - Ingegneria elettronica	5,697	4,780	9,388	11,786	-1,712	-2,509	1,137	4,342	3,763	2,509	15,052	11,413	-0,868	-1,880	8,908	6,200	
LM-32 - Ingegneria informatica	17,801	19,335	24,859	27,468	5,749	6,712	12,098	13,537	13,953	16,434	21,395	17,984	5,644	7,826	11,931	6,450	
Matematica E Informatica																	
LM-18 - Informatica	8,430	6,745	9,907	11,598	1,069	-1,238	0,470	2,370	4,336	4,072	5,811	6,667	-0,230	-2,446	-1,086	0,121	
LM-40 - Matematica	5,780	5,787	3,171	4,720	-1,293	-1,504	-3,324	-1,514	4,195	4,377	1,064	2,371	0,584	0,047	-2,448	-1,245	
Medicina Clinica E Sperimentale																	
LM/SNT1 - Scienze infermieristiche e ostetriche	18,612	26,667	19,852	14,789	3,669	10,655	3,716	0,765	15,300	24,093	12,000	11,700	0,193	9,378	-2,006	-1,359	
Scienze Biologiche, Geologiche E Ambientali																	
LM-6 - Biologia ambientale	4,876	6,074	6,360	6,205	-11,480	-8,606	-8,406	-8,387	2,960	4,052	3,077	3,211	-6,244	-4,338	-5,056	-5,105	
LM-6 - Biologia Sanitaria e Cellulare-Molecolare	13,514	15,710	20,154	19,882	-2,842	1,030	5,388	5,289	8,457	7,993	10,536	7,121	-0,746	-0,397	2,403	-1,194	
LM-74 - Scienze Geologiche	7,969	7,157	7,706	7,042	1,594	0,861	2,226	1,995	5,161	4,387	3,129	2,332	1,474	0,534	0,317	-0,236	
LM-79 - Scienze geofisiche	5,232	6,620	9,450	9,357	0,000	0,000	0,000	2,786	3,279	4,809	5,625	3,645	0,000	0,000	0,000	0,794	
Scienze Biomediche E Biotecnologiche																	
LM-67 - Scienze e tecniche delle attiv. motorie prev. e adattate	28,606	24,976	24,390	22,634	4,005	0,167	-3,772	-11,948	22,174	23,478	22,609	16,957	0,436	1,868	-4,001	-19,252	
LM-9 - Biotecnologie Mediche	6,383	5,475	4,882	5,994	-2,159	-3,065	-4,053	-2,823	6,383	2,472	3,024	3,469	0,229	-3,198	-3,411	-2,870	
Scienze Chimiche																	
LM-54 - Scienze Chimiche	5,806	5,291	6,992	7,360	0,289	-0,435	1,250	1,487	2,714	3,284	3,789	5,743	-0,266	0,203	0,617	2,104	
Scienze Della Formazione																	
LM-51 - Psicologia	41,925	37,347	35,138	35,028	0,593	0,334	1,784	4,474	25,859	21,296	19,798	19,798	-1,258	-0,971	-1,379	-0,989	
LM-85 - Scienze Pedagogiche e Progettazione Educativa	40,296	36,933	45,630	39,136	5,071	1,093	7,739	0,865	27,692	24,946	27,179	24,762	9,471	1,076	6,680	-1,891	
Scienze Mediche, Chirurgiche E Tecnologie Avanzate G.F. Ingrassia																	
LM/SNT2 - Scienze riabilitative delle professioni sanitarie	17,613	17,847	20,373	20,040	-2,052	-0,477	0,817	1,098	17,582	17,582	19,592	20,779	-0,879	-1,124	-0,734	1,699	

CdS per dipartimento	IC27								IC28								
	UniCT				CT rispetto all'Italia				UniCT				CT rispetto all'Italia				
	2016	2017	2018	2019	2016	2017	2018	2019	2016	2017	2018	2019	2016	2017	2018	2019	
Scienze Politiche E Sociali																	
LM-52 - Internazionalizzazione delle relazioni commerciali	13,137	11,961	17,111	16,505	3,948	0,371	4,629	3,730	6,087	6,377	11,579	11,034	1,042	-1,785	2,661	2,037	
LM-62 - Politica Globale e delle Relazioni Euromediterranee	7,600	8,958	6,667	6,400	-3,073	-1,849	-3,099	-1,793	4,857	5,455	3,333	5,152	-2,828	-2,123	-2,507	-0,864	
LM-63 - Management della Pubblica Amministrazione	49,231	45,000	36,377	32,361	30,707	24,031	17,028	12,789	23,704	17,578	14,510	11,351	11,156	3,877	0,078	-1,694	
LM-84 - Storia e cultura dei paesi mediterranei	14,167	15,333	14,267	7,143	-1,559	-1,727	-2,845	-7,721	10,417	14,583	9,722	3,333	2,774	3,667	0,972	-5,782	
LM-87 - Politiche e Servizi Sociali	50,000	46,429	42,000	25,235	23,574	21,275	17,970	2,422	26,667	22,222	23,922	19,643	10,334	7,733	9,089	4,230	
LM-88 - Sociologia delle reti, dell' inform. e dell' innovazione	8,958	8,627	8,500	7,934	-4,623	-4,243	-5,248	-7,652	3,667	4,242	7,273	4,918	-4,684	-3,824	-2,561	-6,497	
Scienze Umanistiche																	
LM-14 - Filologia moderna	48,108	47,317	50,317	39,710	21,717	20,564	24,847	14,489	22,716	20,000	17,451	12,745	7,994	5,231	3,276	-2,988	
LM-15 - Filologia classica	27,179	27,222	19,048	15,309	14,837	15,144	8,264	4,933	12,500	11,905	5,000	4,444	5,619	5,019	-2,179	-1,931	
LM-2 - Archeologia	20,645	20,430	19,770	19,744	9,341	8,270	10,279	10,081	8,406	9,855	6,377	8,000	3,061	3,771	1,756	3,012	
LM-37 - Lingue e letterature comparate	16,931	17,849	20,968	21,799	3,715	3,613	5,171	5,229	10,370	9,841	12,381	11,008	2,104	1,303	2,731	1,234	
LM-38 - Lingue per la cooperazione internazionale	36,852	37,778	34,074	33,737	13,010	16,410	12,319	12,377	20,000	24,444	15,556	21,270	6,825	11,170	1,725	6,591	
LM-39 - Scienze Linguistiche per l'intercultura e la formazione				5,221				0,481				7,492				0,373	
LM-43 - Scienze del testo per le professioni digitali				5,641				-0,339				10,476				5,066	
LM-65 - Comunicazione della cultura e dello spettacolo	30,444	26,667	27,619	18,519	17,711	15,221	15,429	7,302	11,282	11,667	7,143	10,303	4,522	5,269	-0,147	2,120	
LM-78 - Scienze filosofiche	26,852	28,627	28,148	23,519	12,480	14,498	13,603	9,315	17,407	23,333	17,083	14,583	10,728	15,949	10,148	7,855	
LM-89 - Storia dell'arte e beni culturali	29,333	28,667	33,333	25,306	13,037	10,290	13,226	6,624	9,394	9,167	10,333	11,176	1,472	-0,726	1,228	0,927	